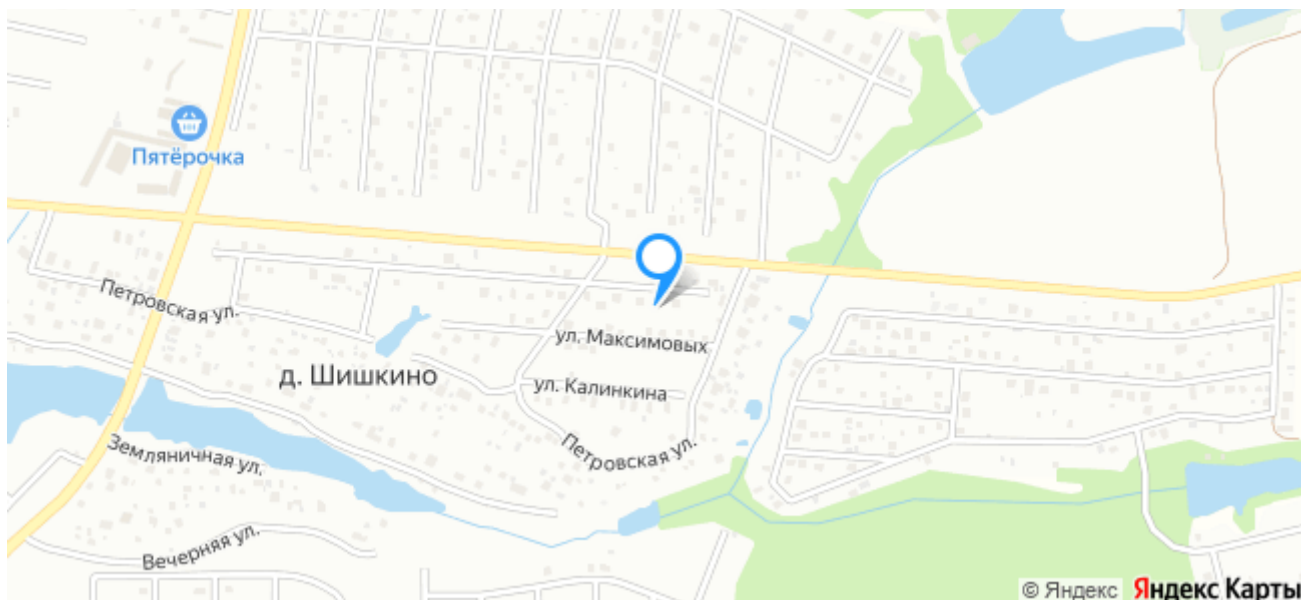


ID: 7552



**Адрес:** Московская обл, г Домодедово, деревня Шишкино



**8 150 000**



#### Описание

Тип объекта: дом

Общая площадь: 115 м<sup>2</sup>

Этажей: 2

Тип дома: каркасный

Площадь участка: 6 сот.

Год постройки: 2023

Продаётся новый дом для круглогодичного проживания в Домодедовском районе, деревня Шишкино.

ИЖС.

Подходит под семейную ипотеку 6% и программу господдержки 8%, а так же льготную ипотеку для IT специалистов.

Участок ровный, правильной формы.

Коммуникации:  
электричество,  
вода (скважина),  
канализация,  
отопление.  
Газ по границе участка.

Дом каркасный с утеплением.

Планировка:  
1 этаж: кухня - столовая, бойлерная, с/у, комната.  
2 этаж : 4-спальни (одну из которых можно оборудовать под второй санузел).  
Фундамент ж/б забивные сваи.

Дом зарегистрирован, подходит под все виды ипотеки.  
Для более подробной информации - звоните!

Вся инфраструктура: магазины, аптеки, детский сад, школа в соседней деревне, на автобусе пять минут, автобусная остановка рядом. (Пешком 5-7 минут).  
Деревня находится у живописного леса с прудом. Для семейного отдыха имеется рыбалка и оборудованные пляжи с детской площадкой.  
Дорога покрыта асфальтной крошкой. Зимой дорогу чистят от снега.

Деревня Шишкино в 39 км от МКАД по Каширскому шоссе, трассе А-105 или М-4 Дон, расположенный в городском округе Домодедово. В 10-15 минутах на авто находится ж/д станция Барыбино



#### Дополнительная информация

Материал стен: Каркасный  
Категория земли: ИЖС

Отопление: Электро  
Тип комнат: Изолированные

#### Стоимость

Стоимость: Р 8 150 000

Стоимость за кв.м.: 70 869





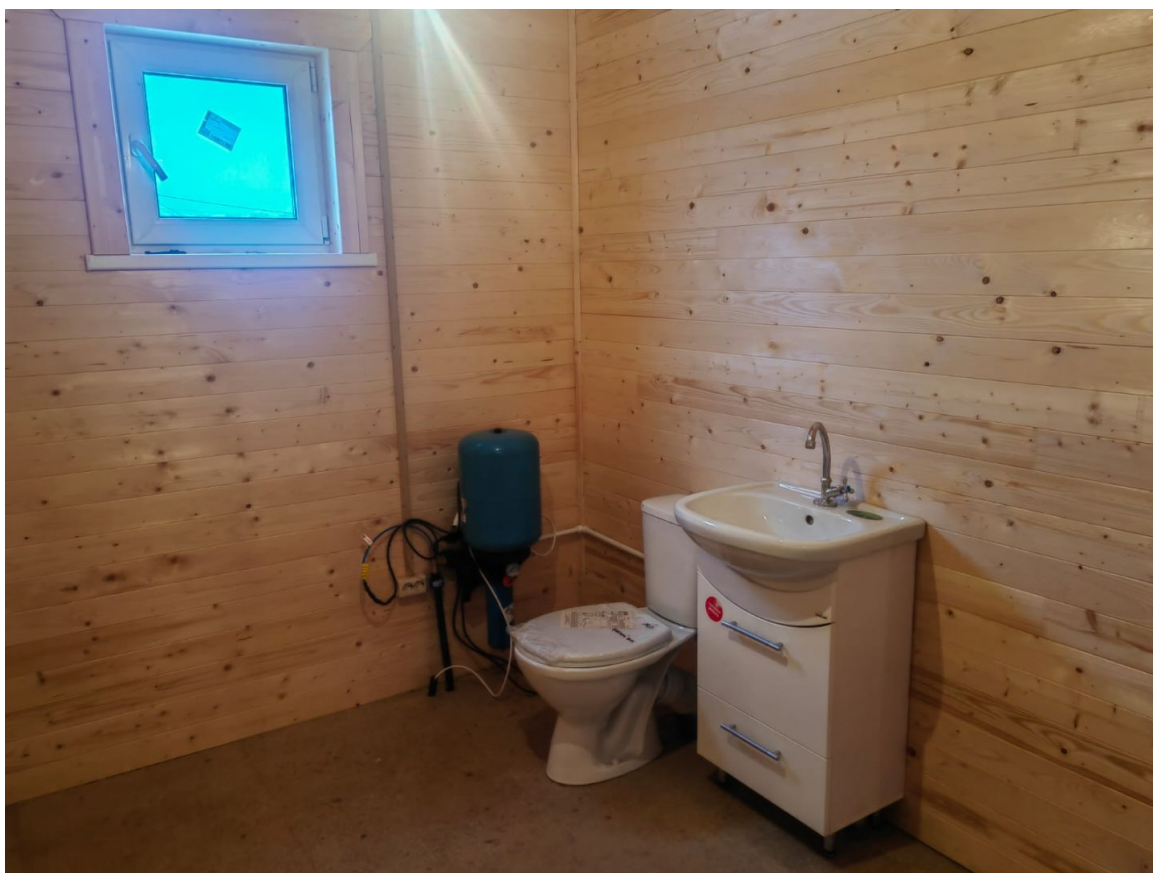












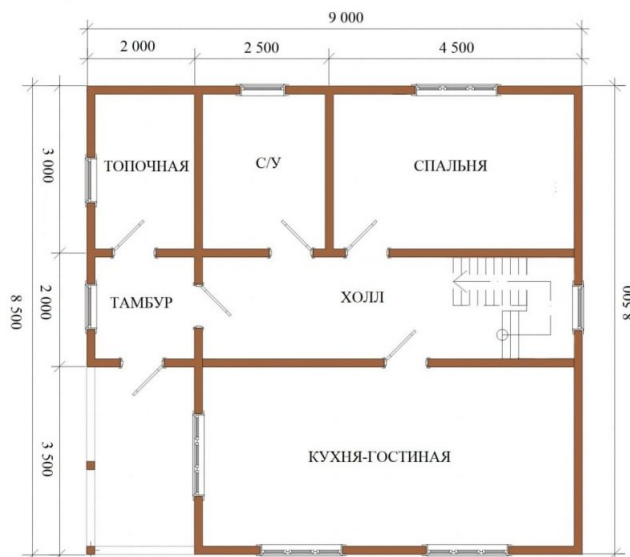


## Чертеж

Образец внешнего вида



План 1 этажа:



План 2 этажа:

