



Продажа

## Вишневый сад

Москва, Раменки

ул Мосфильмовская,

🚶 Ломоносовский проспект

🚶 Лужники

🚶 Минская

💎 руб. **172 601 000**



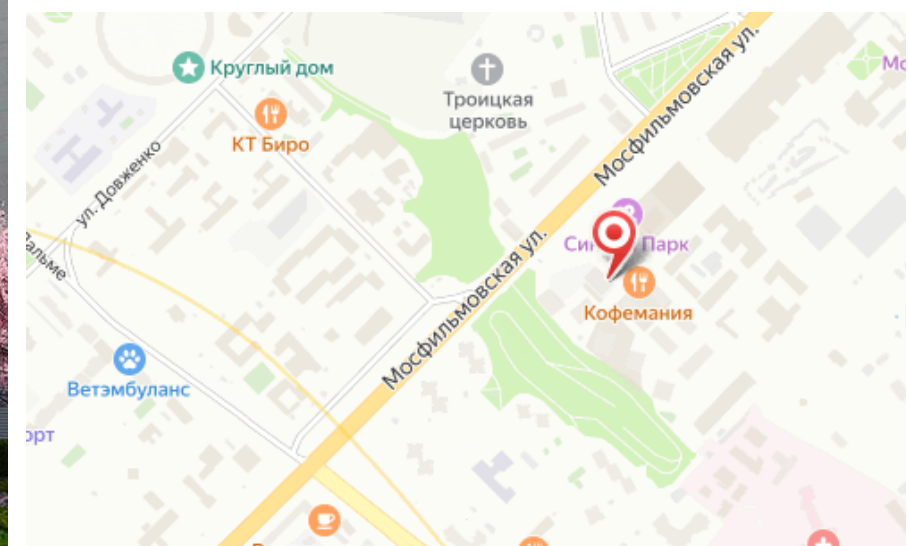
Жилой комплекс включает в себя восемь монолитных корпусов высотой от 8 до 12 этажей. Фасады выполнены в стиле современной европейской архитектуры и оформлены натуральным камнем в светлых тонах.

Квартиры представлены как классическими планировками, так и пентхаусами с выходами на открытые террасы площадью до 100 кв.м. Увеличенные оконные проемы и круговой обзор открывают виды на город со всех сторон. На этаже расположено не более 4 квартир, почти все они двусторонние, трехсторонние или угловые. Для квартир на первых этажах предусмотрены собственные зеленые дворики. Площади и планировки пентхаусов дают возможность зонировать пространство по желанию владельца, а также объединять несколько квартир в одну. В квартирах предусмотрены потолки высотой 3,2 метра, а в пентхаусах – 4 метра. Застройщик предлагает на выбор покупателям помещения с отделкой и без отделки.

Для жителей предусмотрен круглосуточный консьерж-сервис с услугами помощи по дому, доставка еды и продуктов. В комплексе предусмотрен авторский проект благоустройства, единый для всей территории: он включает в себя несколько цветущих садов, в том числе вишневый, а также авторский дизайн входных групп. Безопасный закрытый внутренний двор свободен от автомобилей. Придомовая территория благоустроена спортивным городком и детскими площадками. В состав комплекса входят детский сад, кафе, бассейн с фитнес- и SPA-зоной. Для автовладельцев предусмотрен подземный паркинг на 460 мест. На территории находится прямой выход в благоустроенный городской парк.

Жилой комплекс находится в Раменках – одном из центральных районов с развитой инфраструктурой и сетью общественного транспорта. В пешей доступности расположены парки МГУ, природный заказник Воробьевы горы, школы, детские сады, магазины, отделения почты и банков. Метро «Ломоносовский проспект» находится в 20 минутах пешком.

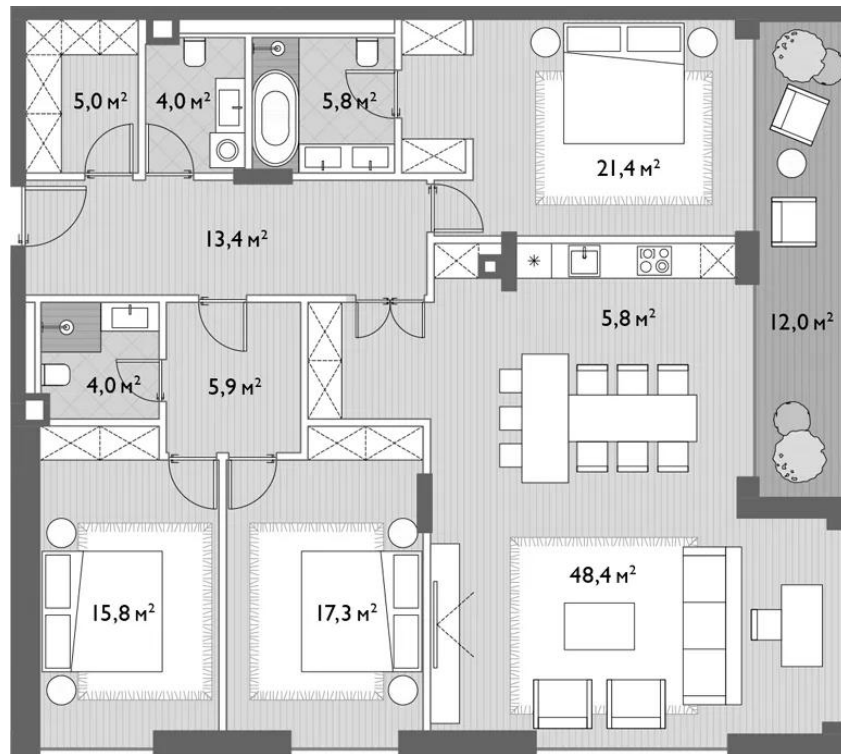




Название ЖК: **Вишневый сад**

Год постройки: **2025 г.**

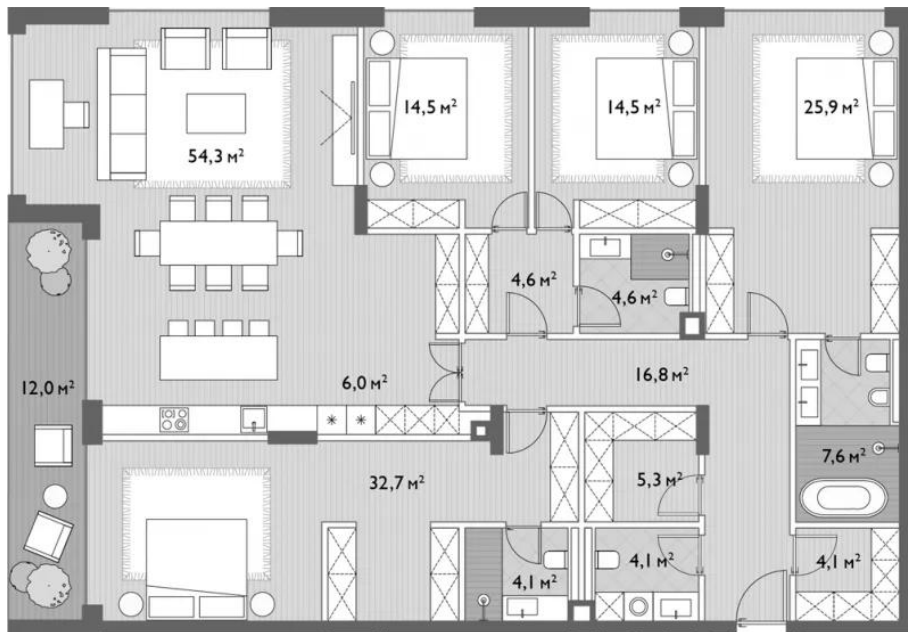
## Планировки



### 3-к.квартира от 172 601 000

Количество комнат	3
Общая площадь	145 м <sup>2</sup>
Стоимость за м <sup>2</sup>	руб. 1 190 352
Жилая площадь	54.5 м <sup>2</sup>
Площадь кухни	54.2 м <sup>2</sup>
Этаж	1
Этажей в доме	12
Тип санузла	3

## Планировки



### 4-к.квартира

от 206 310 000

Количество комнат	4
Общая площадь	194 м²
Стоимость за м²	руб. 1 063 454
Жилая площадь	87.6 м²
Площадь кухни	60.3 м²
Этаж	1
Этажей в доме	11
Тип санузла	3

## Планировки



## 5+к.квартира

от **346 247 500**

Количество комнат	5+
Общая площадь	226 м <sup>2</sup>
Стоимость за м <sup>2</sup>	руб. 1 532 069
Жилая площадь	102 м <sup>2</sup>
Площадь кухни	61 м <sup>2</sup>
Этаж	6
Этажей в доме	14
Тип санузла	3