






**Продажа**

**Купить квартиру в ЖК Дом  
Лаврушинский | Семейная ипотека |  
Москва**

Москва, Якиманка

Большой Толмачёвский пер,

-  Третьяковская
-  Третьяковская
-  Полянка

 руб. **153 230 000**



Проект представляет собой дом с видами на центральные достопримечательности Москвы. Дом состоит из 3 монолитных корпусов высотой от 8 до 14 этажей. Здание расположено в глубине квартала, посередине собственного парка, что обеспечивает тишину и простор. Окружение малоэтажной застройкой, способствует созданию уединенной атмосферы. Просторные балконы и террасы подчеркивают уникальную архитектуру. В просторном лобби с отделкой из качественных материалов предусмотрены лобби-бар, ресепшен с консьержами и место ожидания с уютной мягкой мебелью. В доме предусмотрен полный комплекс систем комфорта: приточно-вытяжная вентиляция с тонкой фильтрацией воздуха с принципом забора воздуха с высоты 50 метров, индивидуальные системы кондиционирования и увлажнения, очистка воды до уровня питьевой, круглогодичное горячее водоснабжение, скоростные бесшумные лифты, отдельный сервисный лифт для обслуживающего персонала. В проекте большой выбор квартир с просторными балконами, пентхаусов с террасами, бассейнами и каминами, максимальными видовыми характеристиками, High Level на предпоследнем этаже с каминами и увеличенными потолками, а также вилл. Всего — 165 квартир и 109 продуманных планировочных решений. Высота потолков — от 3,5 до 8,25 м. Под благоустройство выделено 75% площади участка. На закрытой территории находится большой двор-парк площадью 1,4 гектара с насыщенным озеленением, фонтаном, ручьем, прудом, зонами для йоги и тихого отдыха, там же расположены воркаут-зона и развивающая детская площадка. В доме есть игровая комната по стандарту Kid's Lab, Clubhouse с фитнес-центром по стандарту Fit Lab, включающим в себя собственный 25-метровый бассейн с сауной, хаммамом, хот-табом и beauty room с лаунж-зоной. Дом расположен в районе Якиманка, всего в одном километре от Кремля. Его окружают знаковые городские достопримечательности: Третьяковская галерея, Марфо-Мариинская обитель, Болотная площадь, Репинский сквер, музейный комплекс «ГЭС-2», «Красный Октябрь». Рядом пролегают прогулочные зоны — Лаврушинский переулок, улицы Пятницкая и Большая Ордынка, набережные центра Москвы: «Музеон», парк Горького, Нескучный сад. За 5 минут пешком можно добраться до вуза № 1 в России НИУ ВШЭ, за 10 минут на автомобиле — до двух школ из топ-10: № 57 и № 179. До метро «Третьяковская» и «Полянка» можно дойти за 5 минут.

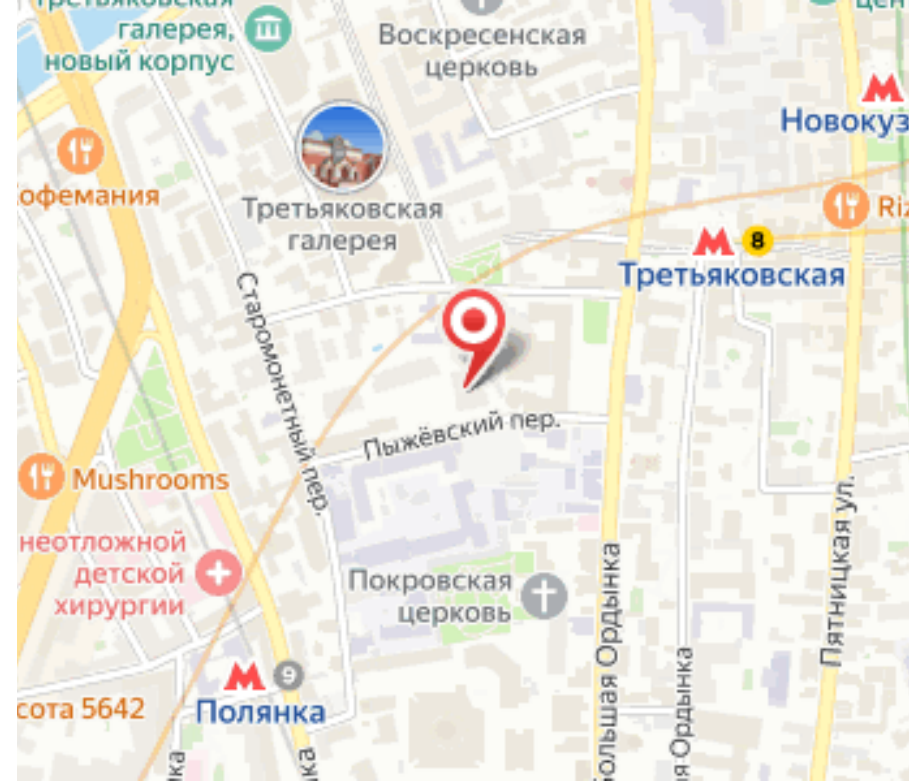




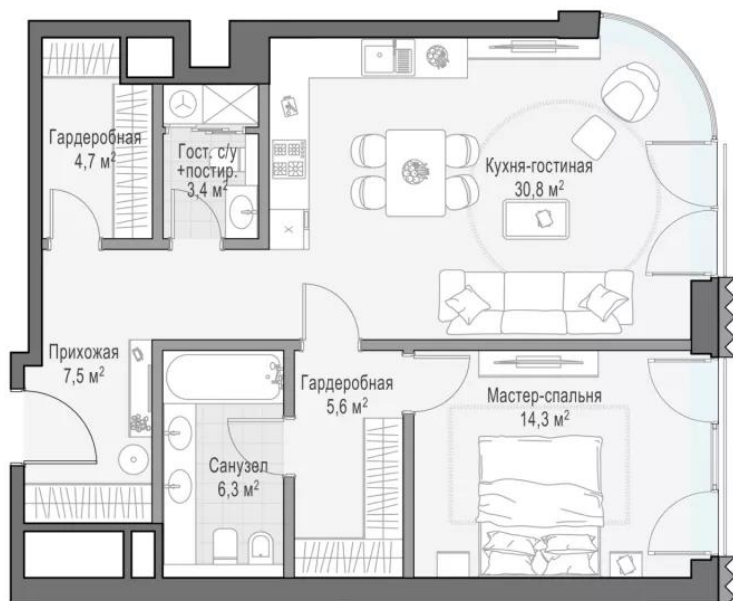
Название ЖК: **Дом Лаврушинский**  
Класс жилья: **Комфорт**



Год постройки: **2025 г.**



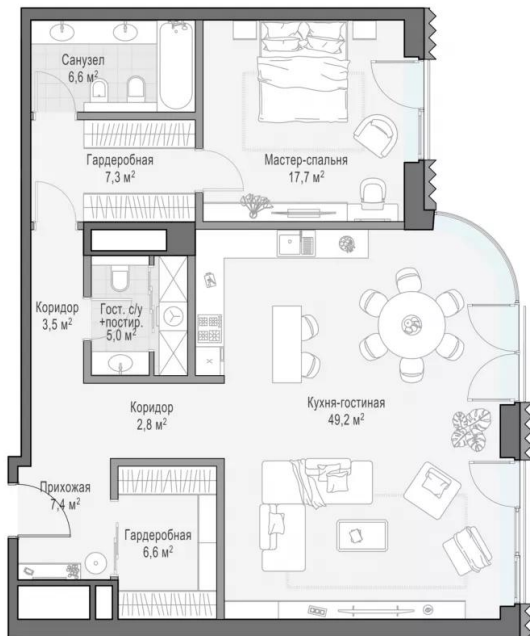
## Планировки



## 1-к.квартира от 153 230 000

Количество комнат	1
Общая площадь	73 м²
Стоимость за м²	руб. 2 099 041
Жилая площадь	14.3 м²
Площадь кухни	30.8 м²
Этаж	2
Этажей в доме	14
Тип санузла	3

## Планировки

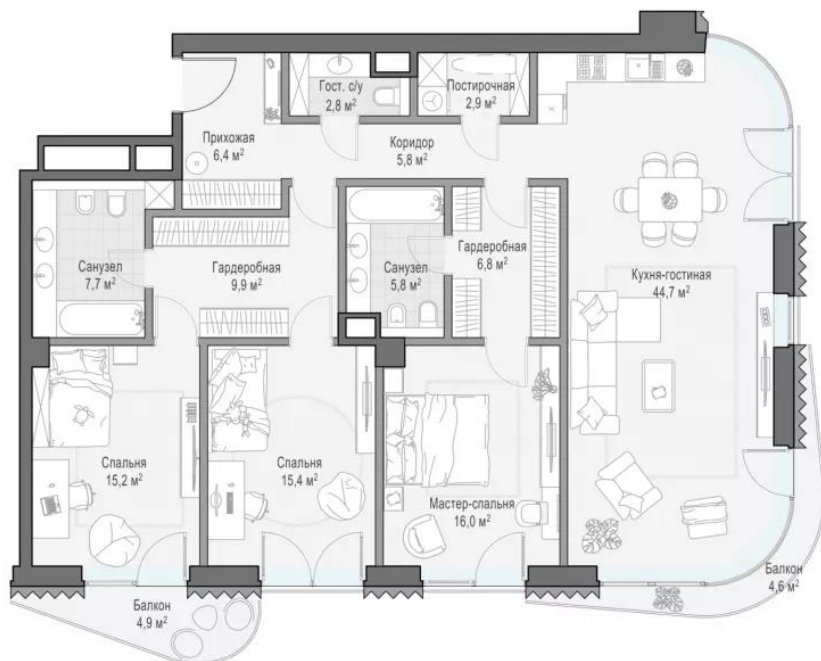


## 2-к.квартира

от **238 260 000**

Количество комнат	2
Общая площадь	105 м <sup>2</sup>
Стоимость за м <sup>2</sup>	руб. 2 269 143
Жилая площадь	31,9 м <sup>2</sup>
Площадь кухни	30,9 м <sup>2</sup>
Этаж	5
Этажей в доме	14
Тип санузла	3

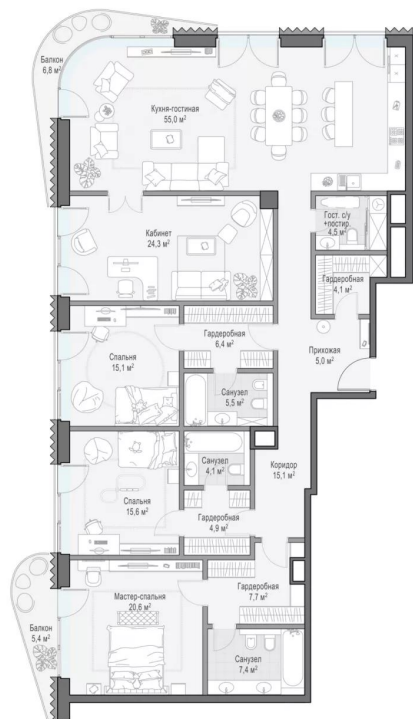
## Планировки



### 3-к.квартира

от **332 810 000**

Количество комнат	3
Общая площадь	139.15 м <sup>2</sup>
Стоимость за м <sup>2</sup>	руб. 2 391 736
Жилая площадь	46.6 м <sup>2</sup>
Площадь кухни	44.7 м <sup>2</sup>
Этаж	2
Этажей в доме	14
Тип санузла	3



## 4-к.квартира

от **599 290 000**

Количество комнат	4
Общая площадь	194.34 м <sup>2</sup>
Стоимость за м <sup>2</sup>	руб. 3 083 719
Жилая площадь	75.6 м <sup>2</sup>
Площадь кухни	55 м <sup>2</sup>
Этаж	5
Этажей в доме	14
Тип санузла	3



Офис-менеджер

**Одинцова Ирина Олеговна**

+7(925)811-9555

АН ЮржилСервис

+7(495)664-54-53  
yurzhilservice.ru  
6645453@mail.ru  
ул Корнеева, д 1

