



**Продажа**

**коттедж 80 м<sup>2</sup> на участке**

Ступино,

деревня Лапино, ул Евстроповская,

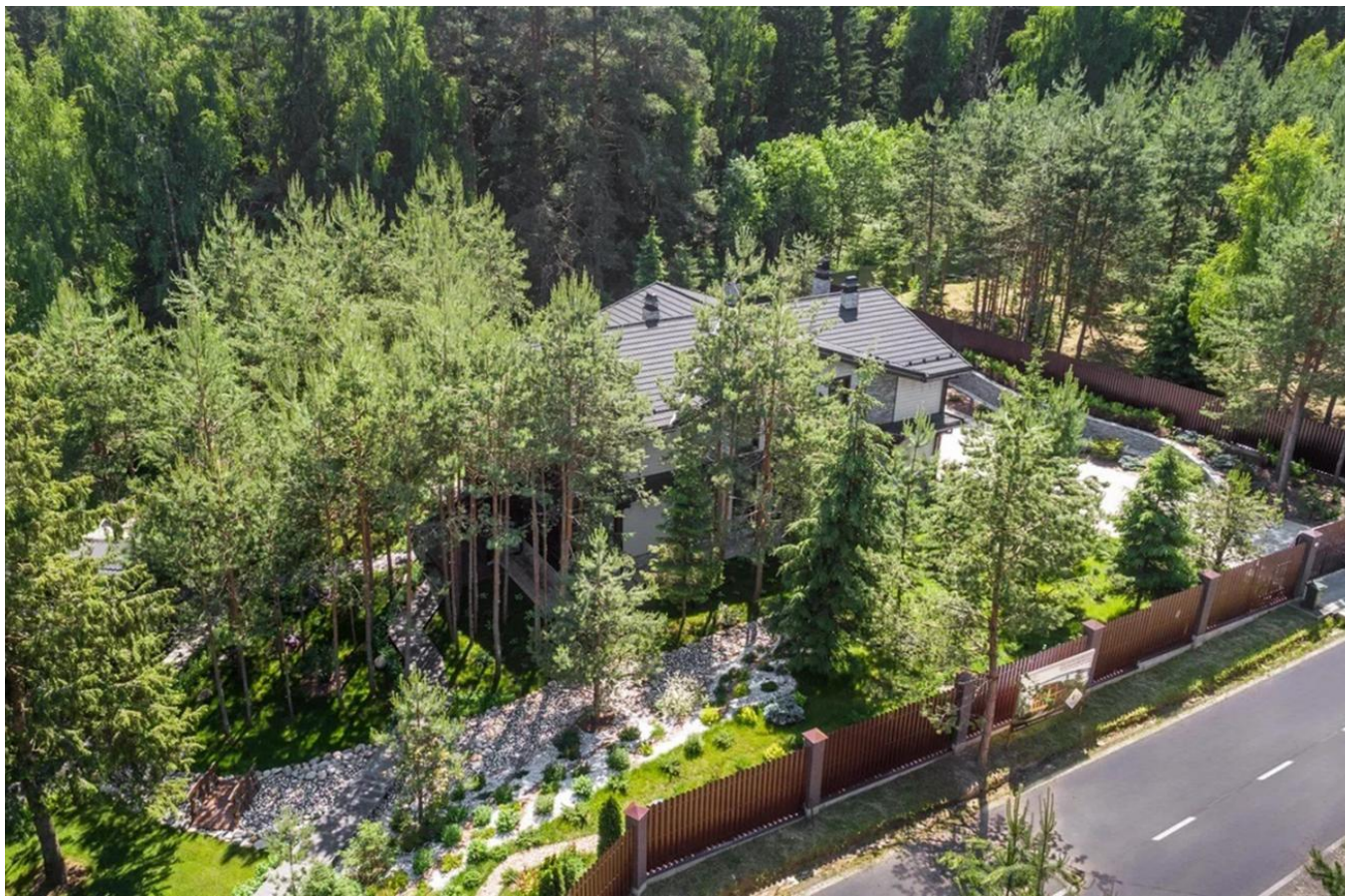
◆ руб. **8 939 100**



Коттеджный поселок представляет собой современный проект, возведенный по каркасной технологии строительства с комбинированными фасадами. Все дома выполнены в едином архитектурном стиле. Застройщик предлагает к покупке участки с заказом подряд на строительство дома. Срок строительства с момента заключения договора: от 60 до 90 рабочих дней в зависимости от проекта.

В коттеджном поселке предложено несколько видов одноэтажных и двухэтажных планировок коттеджей. Сдаются они в чистовой отделке с возможностью отказа до без отделки и дозаказом улучшенной отделки «Под ключ+». Дома в зависимости от проекта имеют увеличенные, стандартные, панорамные окна и окна в ванной, высоту потолков от 2.7 до 3 метров. На территории коттеджного поселка имеется собственная инфраструктура: спроектированы детские площадки, площадки для баскетбола, футбола, пляжного волейбола, теннисный корт, 3 пляжа для купания и workout. В лесном парке благоустроены тропы для скандинавской ходьбы и трассы для лыжных прогулок.

Коттеджный поселок расположен в деревне Лапино в окружении хвойных лесов и вблизи реки Лопасня. До МЦД «Подольск» можно добраться за 75 минут на автомобиле, до МКАД — за 80 минут.

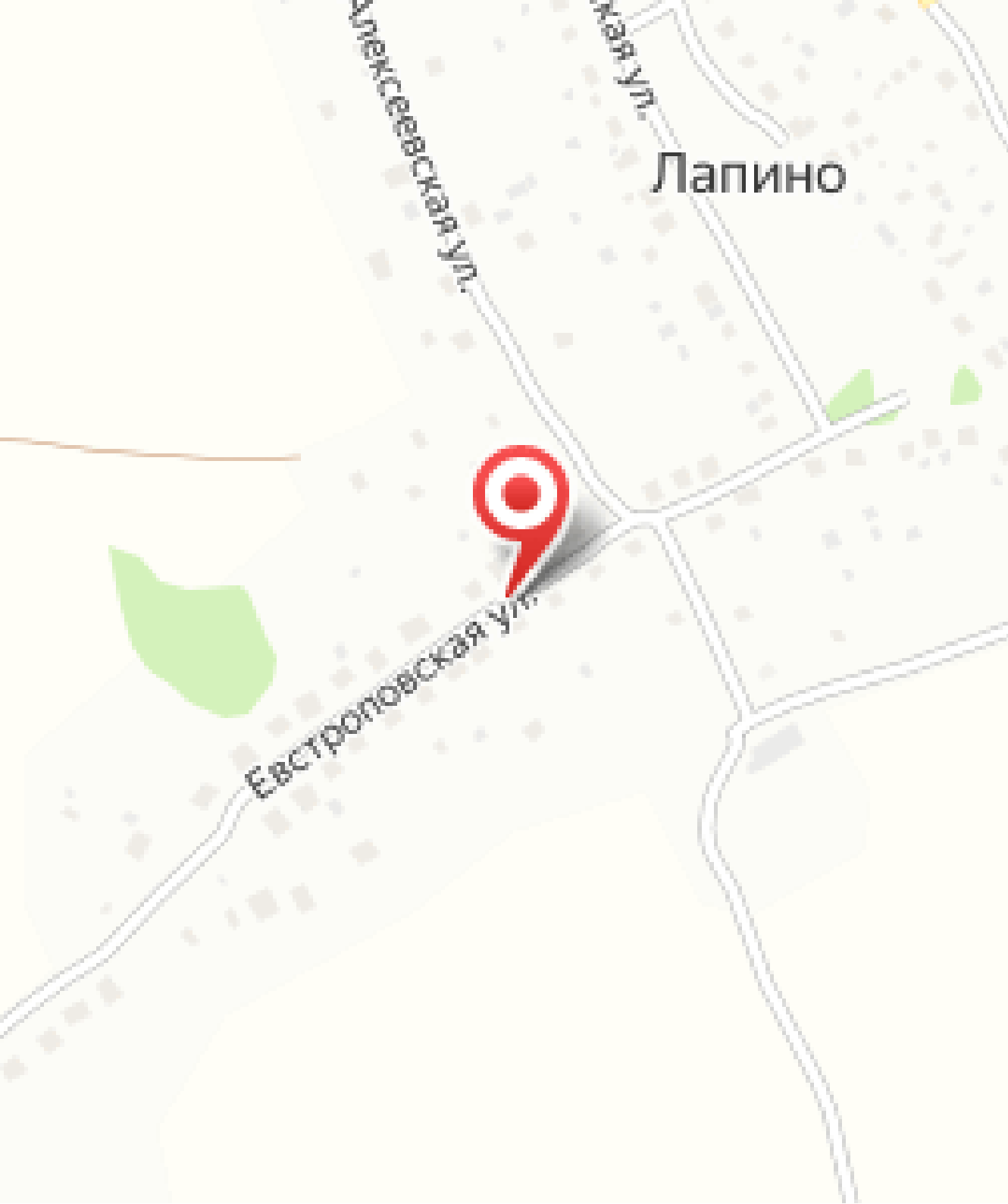




Тип объекта: **коттедж**  
Этажей: **1**



Общая площадь: **80 м<sup>2</sup>**  
Название коттеджного посёлка: **River Wood**



Лапино

Евстроповская Ул.