



Продажа

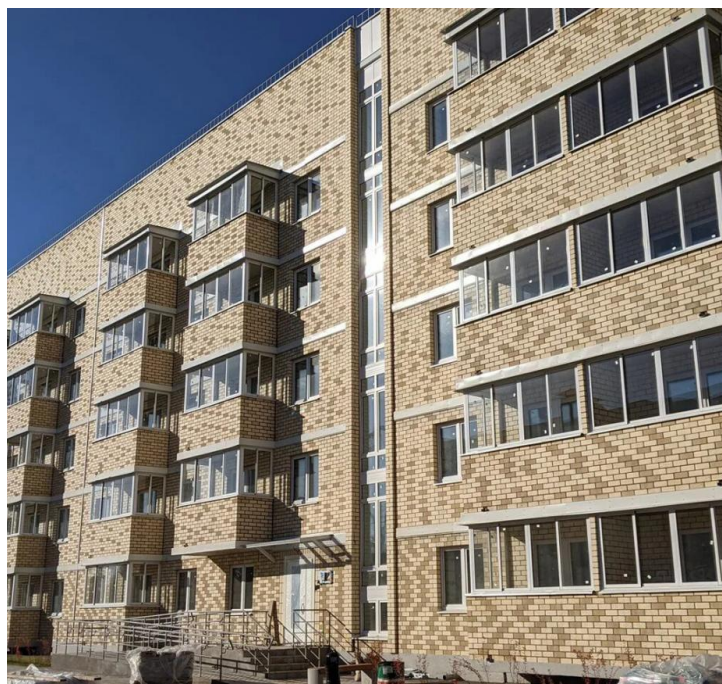
**Дружный**

Москва,

рабочий поселок Тучково

 Лесной Городок

 руб. **4 020 000**

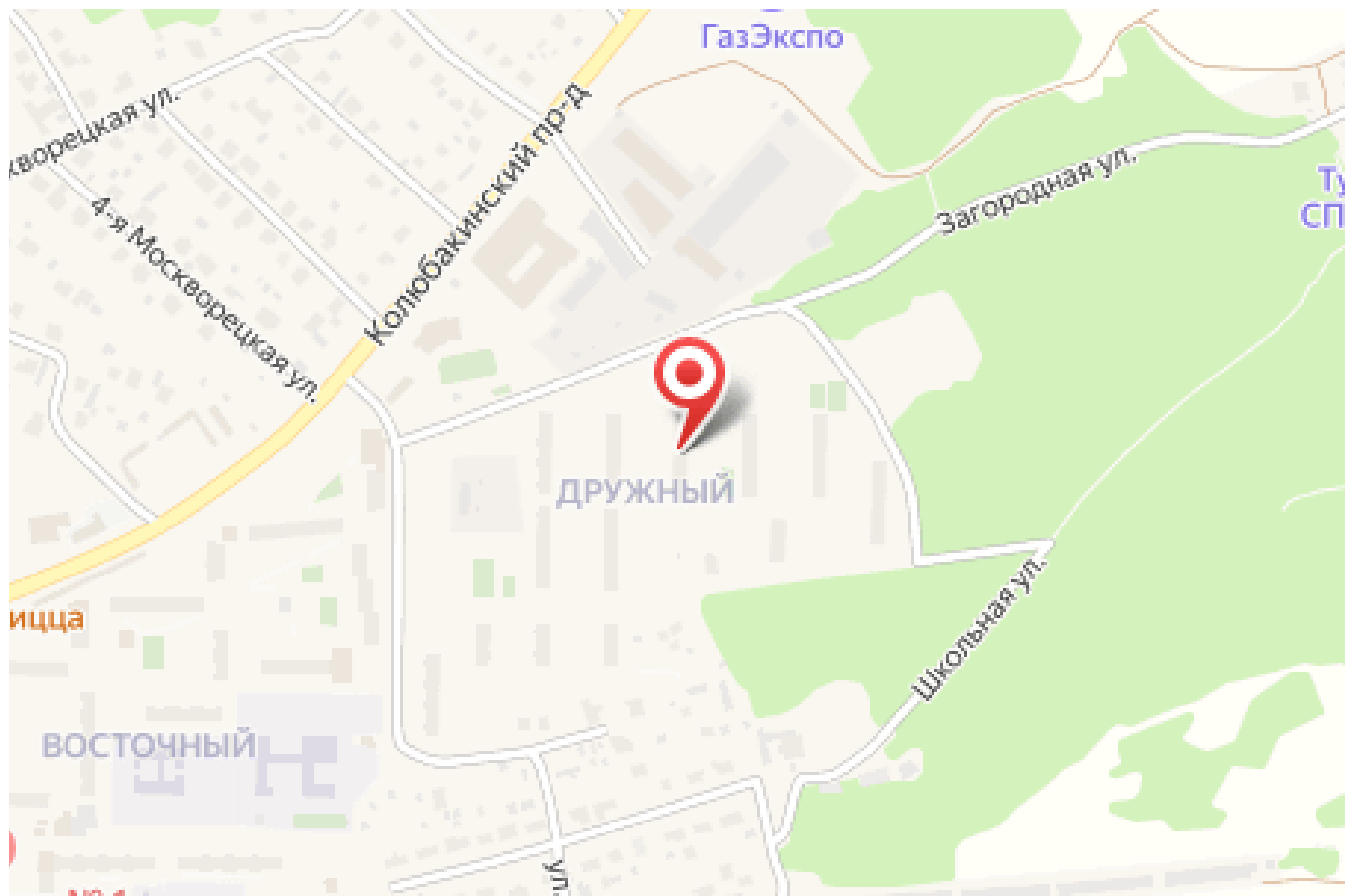
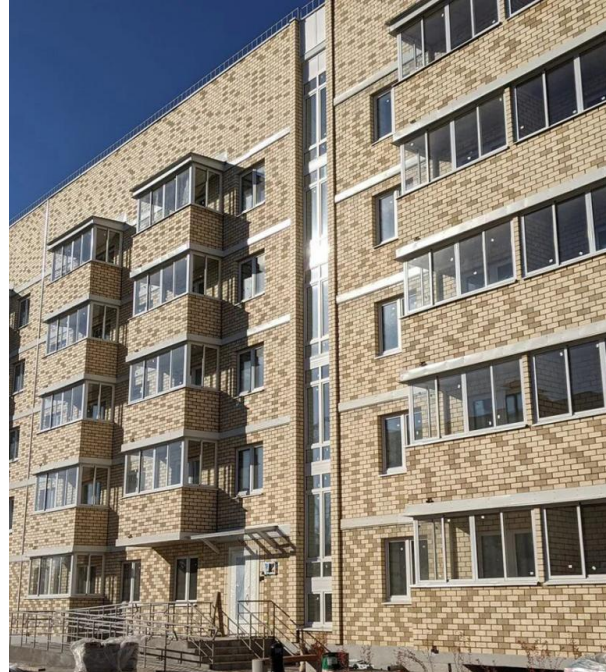


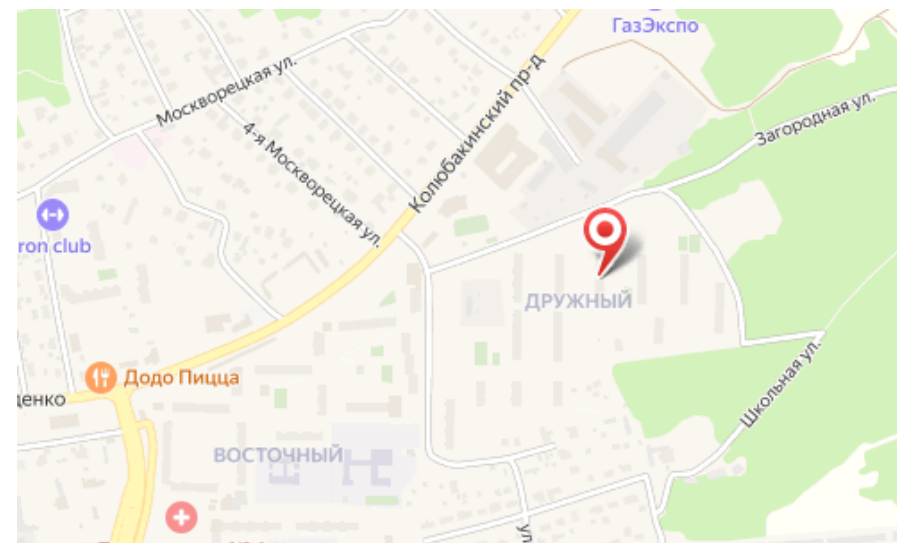
В состав комплекса входит 13 жилых корпусов переменной этажности в 4 и 5 этажей. Дома возведены по долговечной кирпично-монолитной технологии и соответствуют среднему классу энергоэффективности. Стены каждого корпуса утеплены и облицованы декоративным кирпичом. В каждом подъезде есть помещения для хранения колясок.

В жилом комплексе предложены однокомнатные и 2-комнатные квартиры, есть также планировки европейского формата. Все балконы и лоджии в квартирах застеклены. Можно подобрать квартиру без отделки, с отделкой White Box или готовой чистовой отделкой.

На территории комплекса проведено комплексное благоустройство. Предусмотрены места для отдыха, игровые площадки для детей, спортивные зоны. Для владельцев автомобилей на придомовой территории комплекса предусмотрена наземная плоскостная парковка.

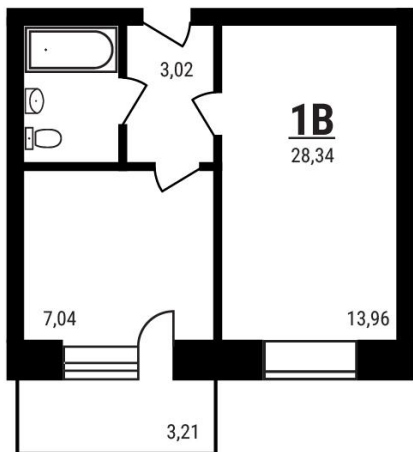
Жилой комплекс расположен в микрорайоне Восточный поселка Тучково Рузского городского округа. В окрестностях комплекса много зеленых зон: есть несколько водоемов, в 10 минутах ходьбы располагается усадьба «Любовино» с парком и смотровой площадкой. Рядом с комплексом удобная инфраструктура: есть детские сады, школы и поликлиники. В 5 минутах ходьбы расположено несколько супермаркетов. Транспортom до комплекса можно добраться по Можайскому или Минскому шоссе. От комплекса до МКАД по Можайскому шоссе — около 65 километров. Рядом с домом есть остановки общественного транспорта, где проходят автобусы, следующие к станции метро «Тушинская». Также в 20 минутах пешком функционирует железнодорожная станция «Тучково», позволяющая добраться до Белорусского вокзала.





Название ЖК: **Дружный**

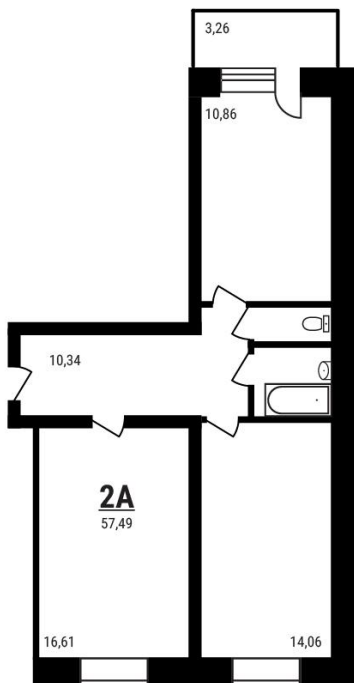
Год постройки: **2022 г.**



## 1-к.квартира

от **4 020 000**

Количество комнат	1
Общая площадь	27,38 м <sup>2</sup>
Стоимость за м <sup>2</sup>	руб. 146 822
Жилая площадь	13,96 м <sup>2</sup>
Площадь кухни	7,04 м <sup>2</sup>
Этаж	2
Этажей в доме	5
Тип санузла	Совмещенный



## 2-к.квартира

от **7 690 000**

Количество комнат	2
Общая площадь	56.51 м²
Стоимость за м²	руб. 136 082
Жилая площадь	30.67 м²
Площадь кухни	10.86 м²
Этаж	2
Этажей в доме	5
Тип санузла	Раздельный