



**Продажа**

## **Купить квартиру в ЖК Дом 7 Даниловский по семейной ипотеке**

Москва, Даниловский

ул Серпуховский Вал,

🚇 Тульская

🚇 Шаболовская

💎 руб. **27 800 080**

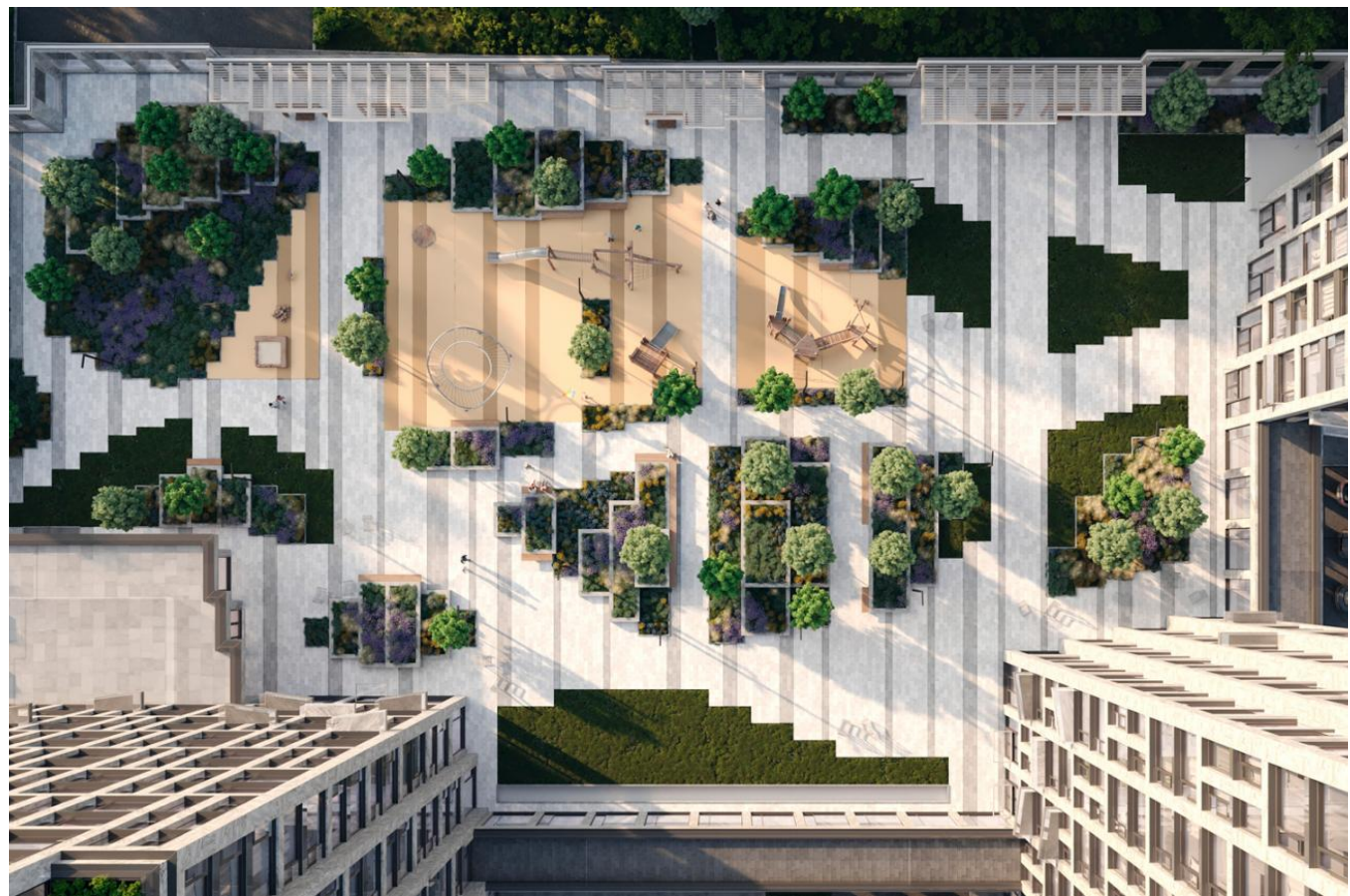


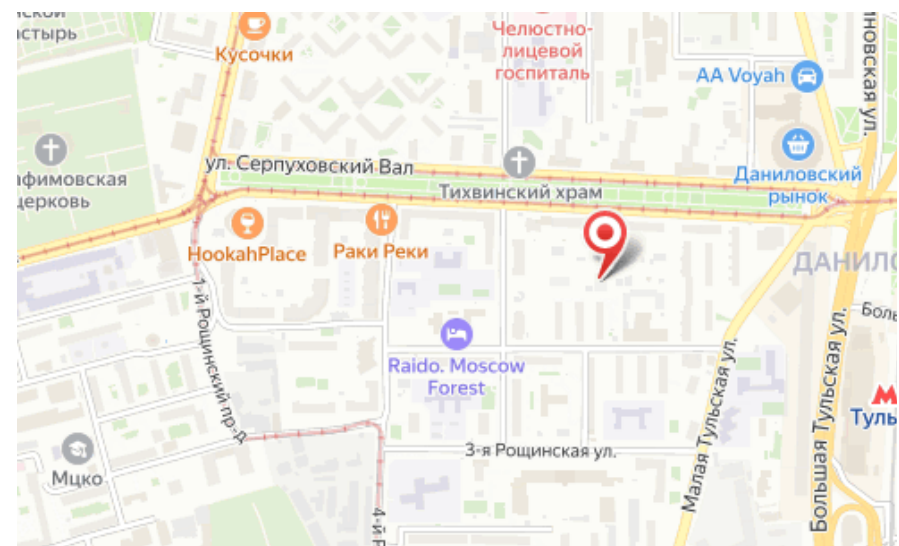
Жилой комплекс состоит из трех 15-этажных кирпично-монолитных корпусов. Архитектура проекта разработана бюро «Остоженка». Дома имеют ступенчатую форму и облицованы светло-серым доломитом с фактурным рисунком. Входные группы корпусов соединены между собой теплыми стеклянными галереями, что позволяет пользоваться всей внутренней инфраструктурой, не выходя на улицу. В лобби есть зоны с мягкой мебелью, кофе-пойнты, коворкинг, переговорные комнаты, детские комнаты, места для зарядки гаджетов и постаматы. Также в каждой секции есть комнаты для хранения колясок и лапомойки.

В проекте представлен широкий выбор планировок квартир евро-формата. Площадь квартир варьируется от 31 до 177 кв. метров. В каждой квартире есть просторная кухня-гостиная, продуманная мастер-спальня, вместительная гардеробная, гостевой санузел и стирочная. Предусмотрены квартиры с возможностью объединения, а также ориентированные на две стороны света. На верхних этажах расположены 5 пентхаусов с террасами. В них высота потолков составляет 4,1 метра, а на типовых этажах — 3,25 метра. Квартиры предлагаются с двумя вариантами отделки: White Vox и дизайнерской чистовой отделкой. Пентхаусы сдаются без отделки.

На закрытой территории комплекса расположен ландшафтный парк площадью 1 га с зонами для занятия спортом и настольным теннисом, детскими площадками, уединенными уголками для медитации или спокойного отдыха. Внутренняя инфраструктура включает в себя фитнес-зал и ресторан. Для владельцев автомобилей предусмотрен подземный паркинг на 137 мест. На подземном этаже также размещены стоянки для велосипедов и кладовые.

Жилой комплекс расположен в Даниловском районе Москвы, на улице Серпуховский Вал. Поблизости находятся Парк Горького и Нескучный сад, а также знаменитый Даниловский рынок, до которого можно пройти за 5 минут. В окрестностях жилого комплекса есть крупные торгово-развлекательные центры, такие как «Мозаика», «Ривьера», «Гагаринский» и «Ереван Плаза». Также вокруг проекта сосредоточены разнообразные точки притяжения: крупные торговые центры, рестораны и кафе, фитнес-центры и спа-комплексы. До метро «Тульская» и «Шаболовская» можно пройти пешком за 10 и 15 минут соответственно. Расстояние от жилого комплекса до Третьего транспортного кольца (ТТК) составляет 900 метров, а до Садового кольца — 3,5 километра.

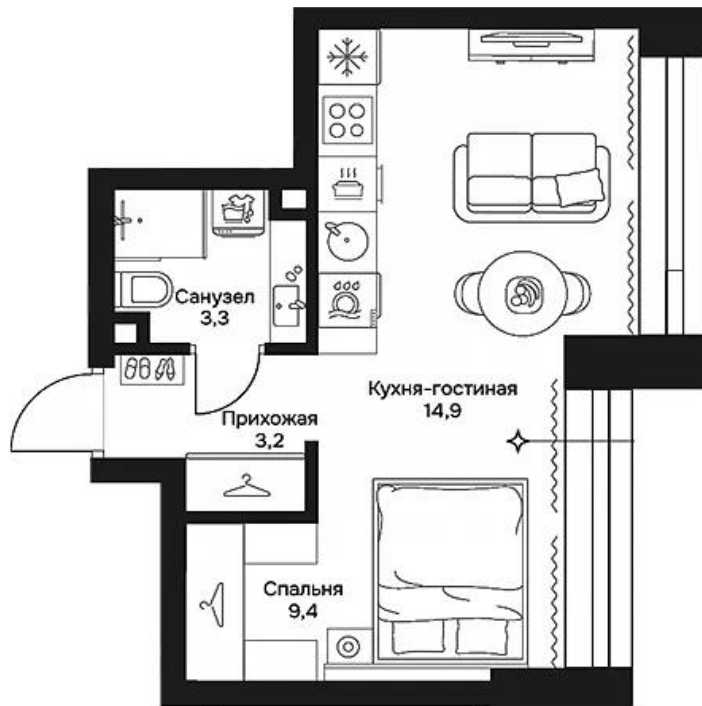




Название ЖК: **Дом 7 Даниловский**  
Класс жилья: **Комфорт**

Год постройки: **2027 г.**

## Планировки

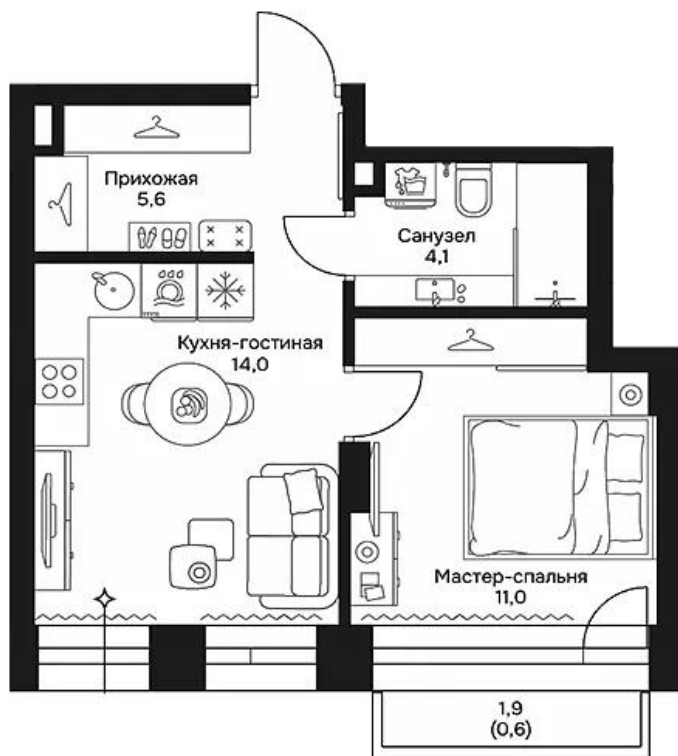


## Студия

от **27 800 080**

Количество комнат	Студия
Общая площадь	30.8 м <sup>2</sup>
Стоимость за м <sup>2</sup>	руб. 902 600
Жилая площадь	24.3 м <sup>2</sup>
Этаж	2
Этажей в доме	15
Тип санузла	Совмещенный

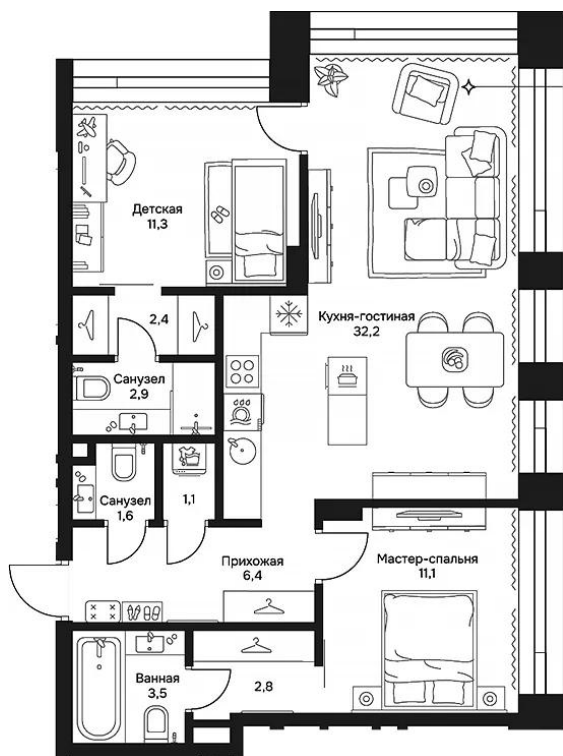
## Планировки



## 1-к.квартира

от **32 056 903**

Количество комнат	1
Общая площадь	34.67 м <sup>2</sup>
Стоимость за м <sup>2</sup>	руб. 924 629
Жилая площадь	11 м <sup>2</sup>
Площадь кухни	14 м <sup>2</sup>
Этаж	2
Этажей в доме	15
Тип санузла	Совмещенный



## 2-к.квартира

от **67 882 950**

Количество комнат	2
Общая площадь	75.3 м <sup>2</sup>
Стоимость за м <sup>2</sup>	руб. 901 500
Жилая площадь	22.4 м <sup>2</sup>
Площадь кухни	32.2 м <sup>2</sup>
Этаж	8
Этажей в доме	15
Тип санузла	3



Офис-менеджер

**Одинцова Ирина Олеговна**

+7(925)811-9555

АН ЮржилСервис

+7(925)811-95-55  
yurzhilservice.ru  
6645453@mail.ru  
ул Корнеева, д 1

