



Продажа

Купить квартиру в ЖК Дом А по семейной ипотеке

Москва, Даниловский

ул Дубининская,

 Павелецкая

 руб. **21 460 000**



Жилой комплекс состоит из 12 разноэтажных секций высотой до 23 этажей и выполнен в стиле современного американского традиционализма. Трехчастный фасад облицован натуральным камнем, кирпичом, металлом и архитектурным бетоном.

Центральный элемент ансамбля — выразительная 23-этажная башня. Ее обрамляют две симметричные невысокие секции, замыкающие квартал. В комплексе спроектировано одноэтажное парадное лобби с зоной ресепшн, большими витражами, переговорными комнатами, зеленой террасой на крыше и большим навесом, ведущим до места остановки такси.

Весь первый этаж дома спроектирован как клуб для жителей, где можно встретить гостей, поработать, отдохнуть в тишине и поиграть с детьми. На крыше лобби спроектированы общественные террасы с зимним садом и чайной. В вестибюле будут работать консьерж-сервис, игровая, рядом с главным лобби размещена детская комната. А со стороны двора общественная гостиная — помещение для мероприятий с кухней и санузлом. Подъезды — сквозные, без ступеней, с высокими и прозрачными входными группами, с домофоном в теплом тамбуре. На первом этаже каждой секции предусмотрены колясочные, а уровнем ниже размещены теппомещения с креплениями для велосипедов.

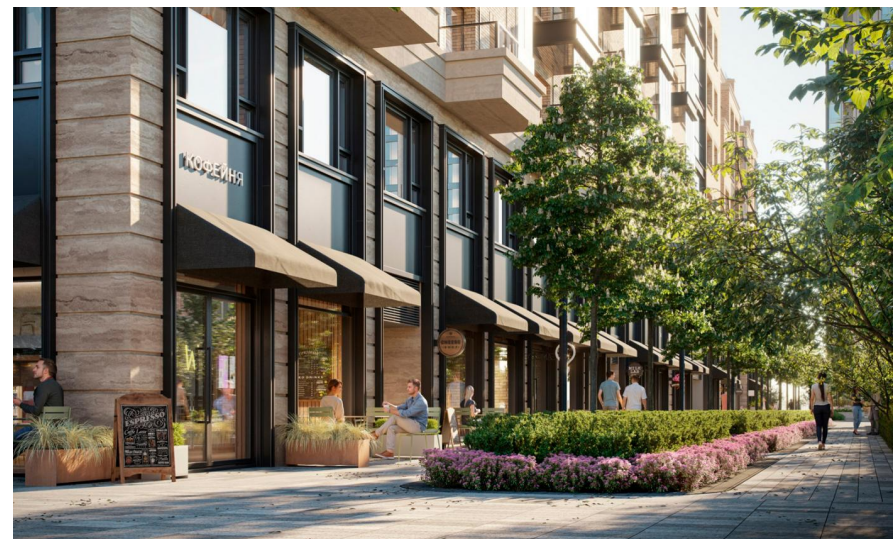
В комплексе предложен широкий выбор планировочных решений: в наличии квартиры как классического типа, так и европланировки. Есть и уникальные форматы: двухуровневые квартиры, квартиры с видовыми террасами и пентхаусы. Все квартиры сдаются с подчистовой отделкой. Комплекс имеет два частных двора. Первый — гостевой, с зонами для отдыха под открытым небом. Второй — более традиционный, с детскими, игровыми и спортивными площадками. На эксплуатируемых кровлях размещены общественные пространства. В инфраструктуру проекта входят 2 павильона с кафетерием и детским клубом, фитнес-студия, ресторан и винотека. Для владельцев автомобилей в комплексе предусмотрен подземный паркинг.

Жилой комплекс находится в Даниловском районе, на Дубнинской улице, в 20 минутах пешком от метро «Павелецкая».

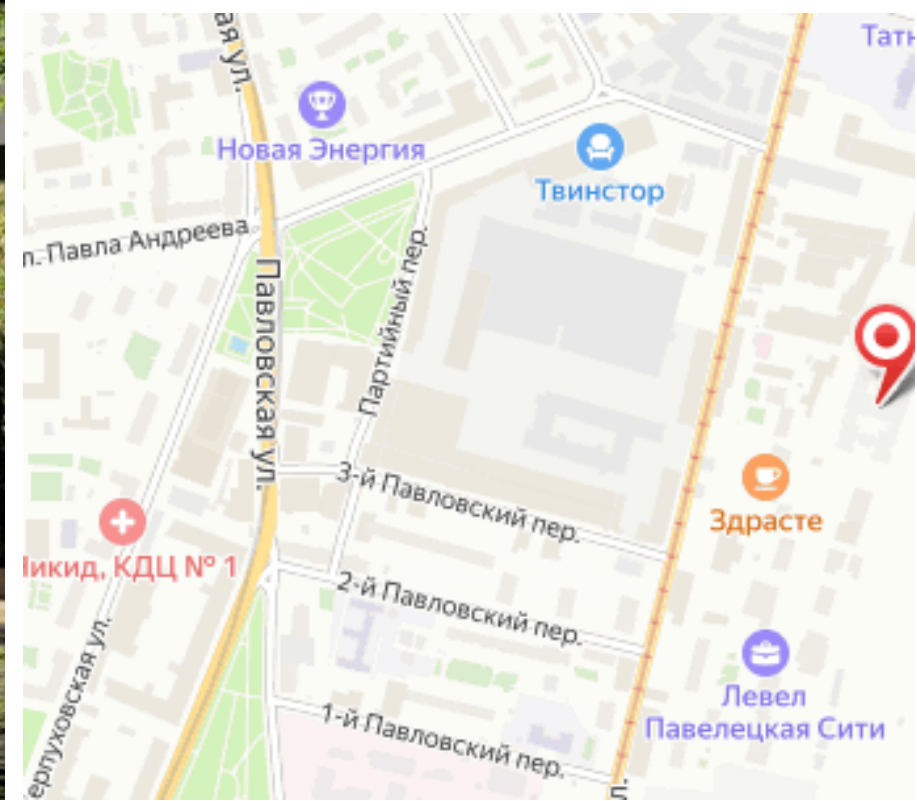




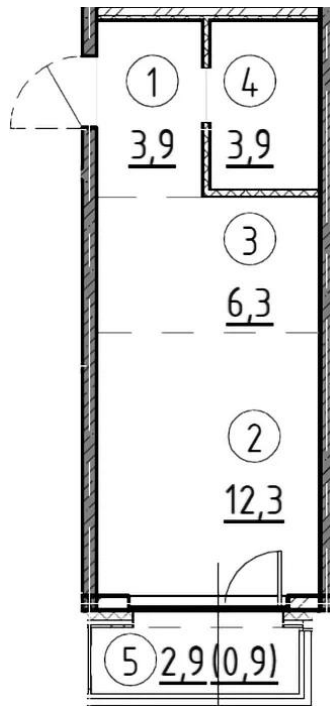
Название ЖК: **Дом А**
Класс жилья: **Комфорт**



Год постройки: **2027 г.**



Планировки

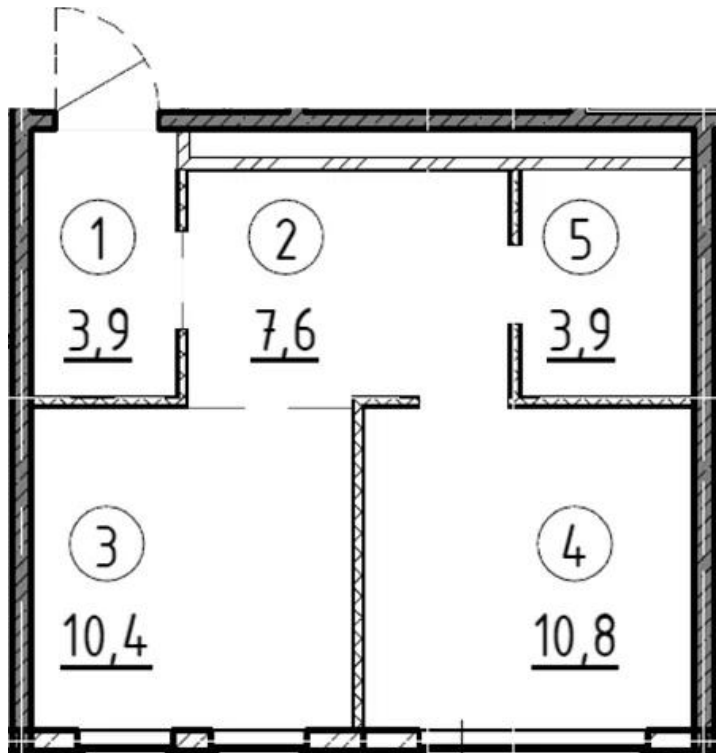


Студия

от **21 460 000**

Количество комнат	Студия
Общая площадь	26.3 м ²
Стоимость за м ²	руб. 815 970
Жилая площадь	18.6 м ²
Этаж	8
Этажей в доме	21
Тип санузла	Совмещенный

Планировки

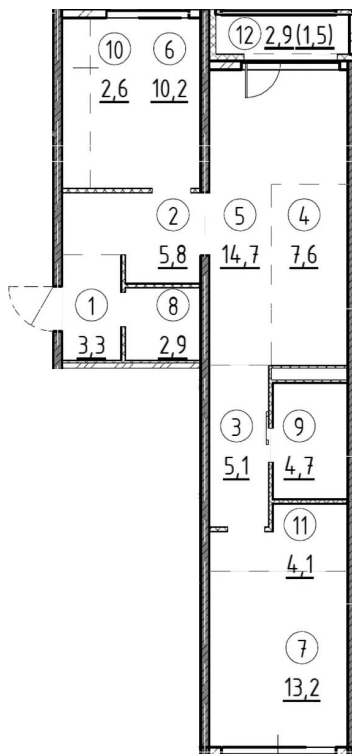


1-к.квартира

от **26 230 000**

Количество комнат	1
Общая площадь	36.6 м ²
Стоимость за м ²	руб. 716 667
Жилая площадь	10.8 м ²
Площадь кухни	18 м ²
Этаж	5
Этажей в доме	21
Тип санузла	Совмещенный

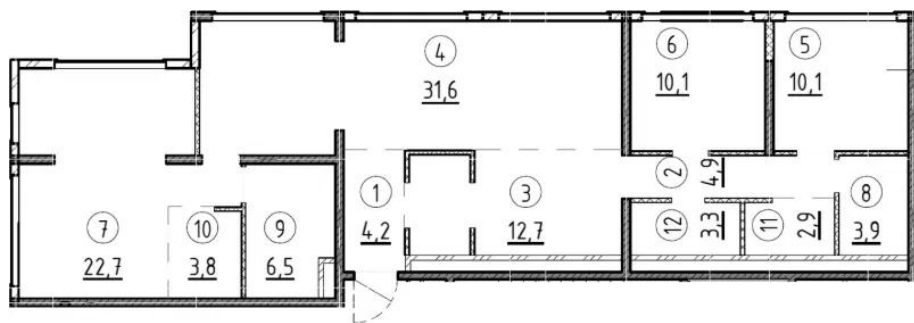
Планировки



2-к.квартира

от **45 520 000**

Количество комнат	2
Общая площадь	74.1 м ²
Стоимость за м ²	руб. 614 305
Жилая площадь	23.4 м ²
Площадь кухни	22.3 м ²
Этаж	9
Этажей в доме	21
Тип санузла	3



3-к.квартира

от **70 290 000**

Количество комнат	3
Общая площадь	116.7 м ²
Стоимость за м ²	руб. 602 314
Жилая площадь	42.9 м ²
Площадь кухни	44.3 м ²
Этаж	10
Этажей в доме	21
Тип санузла	3



Офис-менеджер

Одинцова Ирина Олеговна

+7(925)811-9555

АН ЮржилСервис

+7(495)664-54-53
yurzhilservice.ru
6645453@mail.ru
ул Корнеева, д 1

