



Продажа

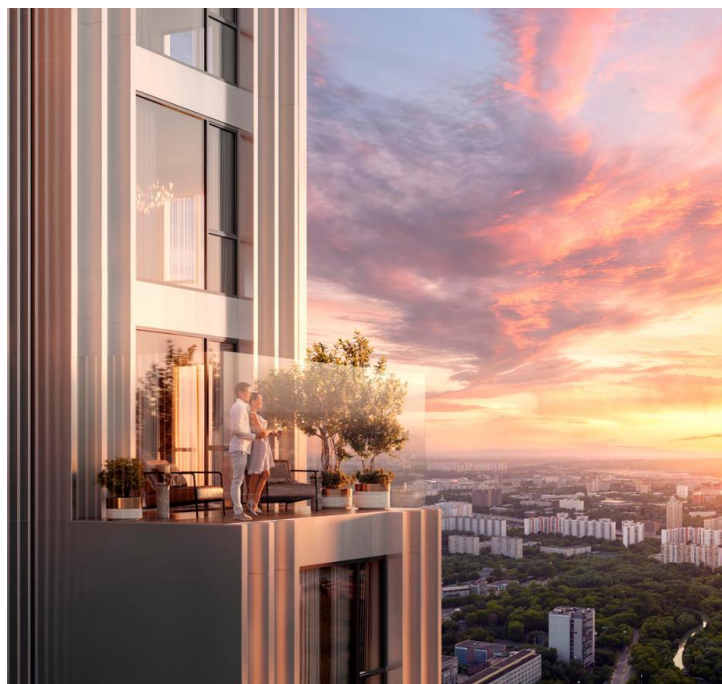
**VEER**

Москва, Можайский

ул Багрицкого,

 Давыдково

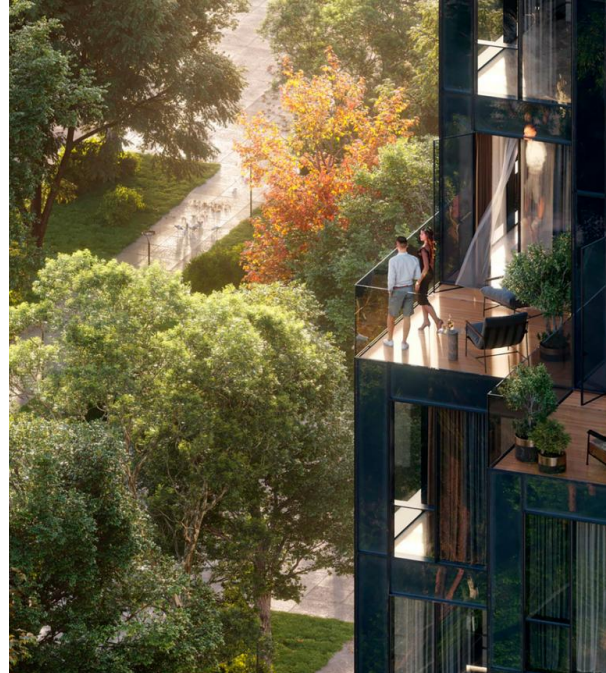
 руб. **12 252 240**

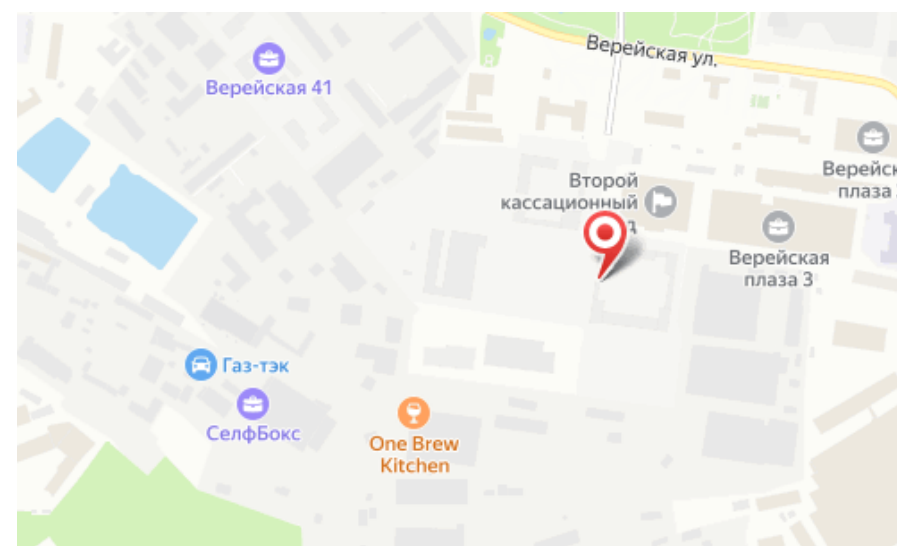


Жилой комплекс представляет собой футуристичный городской квартал, состоящий из нескольких урбан-блоков. Архитектурной доминантой является блок UB9, состоящий из 5 разноэтажных корпусов высотой от 5 до 59 этажей. Небоскребы объединены низкоэтажной стилобатной частью с благоустроенным изолированным двором. В лобби расположены зоны для коворкинга, занятий йогой, переговорные и просторный лаундж с мягкой мебелью. Помимо полноценных функциональных пространств в лобби есть отдельные почтовые комнаты, просторные колясочные и помещения для мойки лап домашних питомцев, а для курьеров предусмотрены отдельные входы. В проекте предложено более 200 уникальных планировочных решений, разработанных с учетом розничных сценариев жизни. Планировками предусмотрено разделение пространства на общую и частную зоны. Уникальные форматы включают в себя лоты с террасами, мастер-спальнями, дополнительными построчными комнатами и кладовыми при кухне. Все квартиры сдаются с отделкой White Box. Из панорамных окон квартир открываются виды на парк «Долина реки Сетунь» и центр Москвы.

Комплекс имеет собственную инфраструктуру. На территории жилого квартала запланирована современная школа, детские сады, рестораны, фитнес-центр с бассейном, летние веранды и кафе, а также детский центр и школа искусств. Внутренняя территория двора разделена на 4 зоны, плавно перетекающие друг в друга и объединенные сетью уединенных маршрутов. Во дворе оборудованы игровые площадки для детей разных возрастов, спортивная зона, зона отдыха, чайный домик, пруд с навесом и амфитеатр. Для владельцев автомобилей предусмотрен теплый двухуровневый подземный паркинг на 695 мест с зарядками для электромобилей, сервисом подкачки шин и велопарковками.

Жилой комплекс расположен в Можайском районе, на улице Багрицкого. Район находится в центре развитой инфраструктурной сети западного округа, который традиционно считается одним из самых престижных для жизни в столице. В пешей доступности расположены парк «Долина реки Сетунь», Троекуровский лес, Поклонная гора и Дом творчества Переделкино. Ближайшее метро «Давыдково» находится в 1,6 километрах от жилого квартала. До МКАД на автомобиле дорога займет 10 минут, до ТТК — 15 минут, а до Садового кольца — 20 минут.

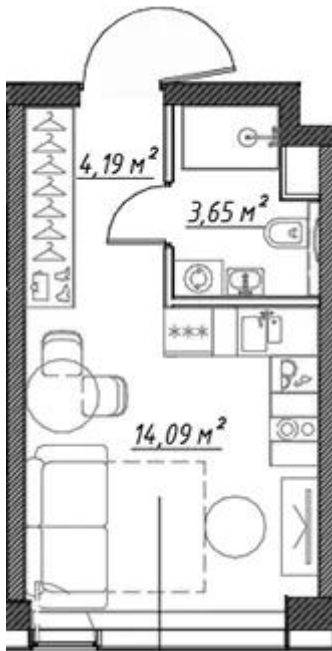




Название ЖК: **VEER**

Год постройки: **2028 г.**

## Планировки

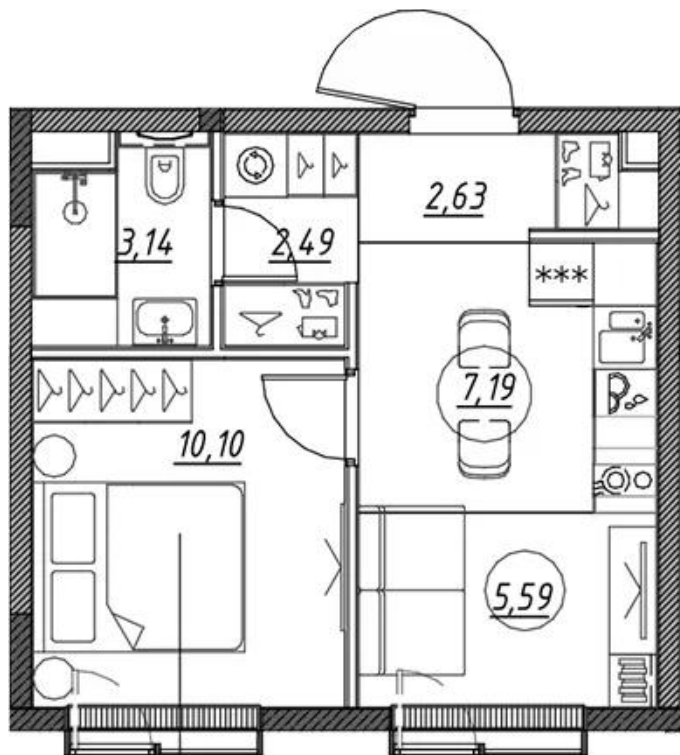


## Студия

от **12 252 240**

Количество комнат	Студия
Общая площадь	22 м <sup>2</sup>
Стоимость за м <sup>2</sup>	руб. 556 920
Жилая площадь	14.09 м <sup>2</sup>
Этаж	2
Этажей в доме	22
Тип санузла	Совмещенный

## Планировки

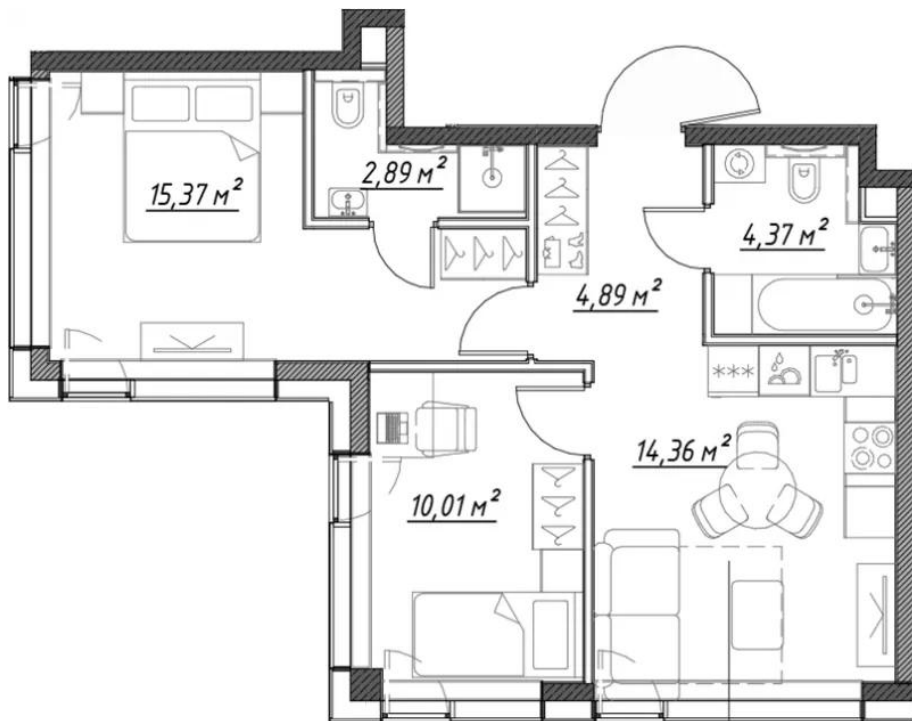


### 1-к.квартира

от 14 980 715

Количество комнат	1
Общая площадь	31.1 м <sup>2</sup>
Стоимость за м <sup>2</sup>	руб. 481 695
Жилая площадь	10.1 м <sup>2</sup>
Площадь кухни	12.78 м <sup>2</sup>
Этаж	2
Этажей в доме	5
Тип санузла	Совмещенный

## Планировки

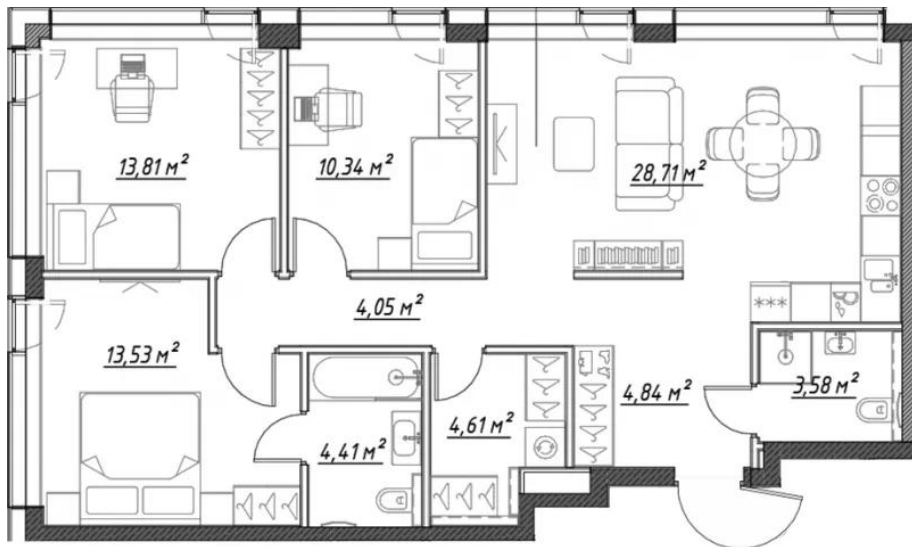


## 2-к.квартира

от **23 231 520**

Количество комнат	2
Общая площадь	52 м <sup>2</sup>
Стоимость за м <sup>2</sup>	руб. 446 760
Жилая площадь	25.38 м <sup>2</sup>
Площадь кухни	14.36 м <sup>2</sup>
Этаж	15
Этажей в доме	22
Тип санузла	3

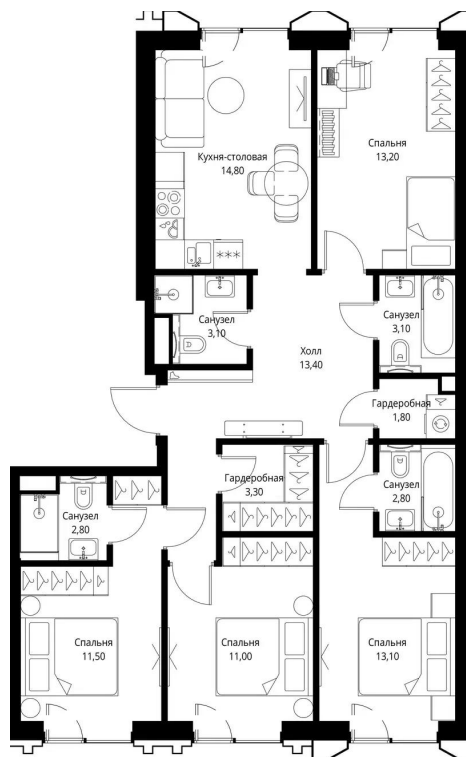
## Планировки



## 3-к.квартира

от **31 365 357**

Количество комнат	3
Общая площадь	87.8 м²
Стоимость за м²	руб. 357 236
Жилая площадь	37.68 м²
Площадь кухни	28.71 м²
Этаж	7
Этажей в доме	22
Тип санузла	3



## 4-к.квартира

от **33 887 367**

Количество комнат	4
Общая площадь	94.9 м <sup>2</sup>
Стоимость за м <sup>2</sup>	руб. 357 085
Жилая площадь	48.8 м <sup>2</sup>
Площадь кухни	14.8 м <sup>2</sup>
Этаж	2
Этажей в доме	5
Тип санузла	3