






Продажа

1-й Химкинский

Москва,

г Химки, кв-л Ивакино



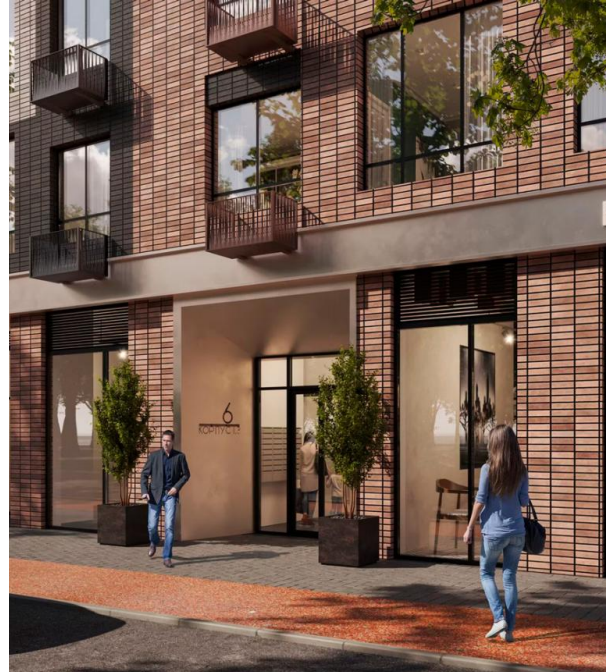
-  Речной вокзал
-  Ховрино
-  Химки

♦ руб. **5 643 191**

Жилой комплекс представляет собой разноэтажную застройку высотой от 4 до 17 этажей с перепадами между секциями до 10 этажей. Отделка фасадов домов выдержана в природной цветовой гамме, с декоративной подсветкой. Входные группы представляют собой современное минималистичное пространство с безбарьерными сквозными проходами с улицы и со двора. В лобби в каждой секции предусмотрены место для размещения стойки ресепшен и зона коворкинга с мягкой мебелью. Во всех секциях расположены колясочные, лапомойки и санузлы для жителей. На -1 этаже расположены кладовые. В комплексе предложен широкий выбор планировочных решений от компактных студий до 4-х комнатных квартир евро-формата. В квартирах предусмотрены лоджии с чистовой отделкой и остеклением, а в планировках евро-формата два окна в кухне-гостиной. Квартиры сдаются как с отделкой White Box, так и с финишной дизайнерской отделкой в нескольких цветовых решениях. Во всех квартирах предусмотрена возможность установки интеллектуальной системы «Умная квартира».

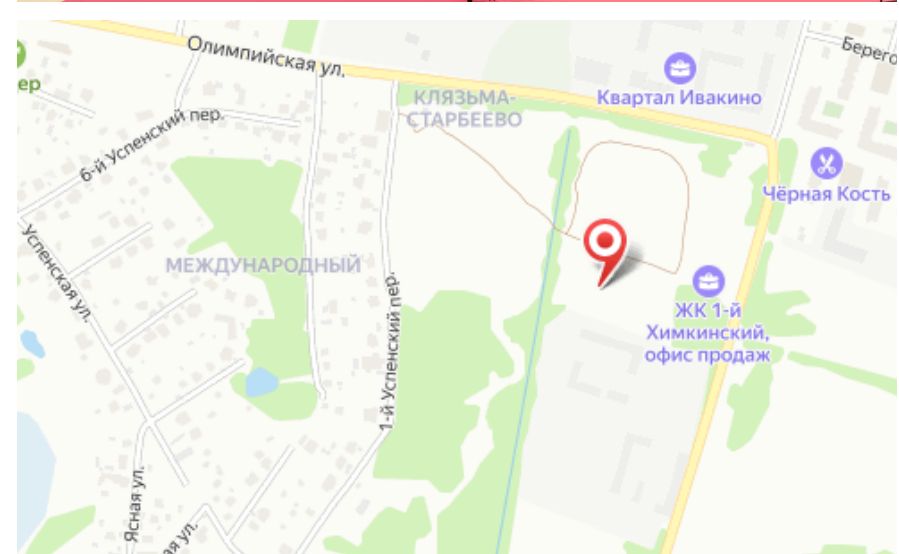
В проекте предусмотрена богатая коммерческая инфраструктура со своим торговым центром, муниципальной школой, 3 детскими садами, поликлиникой и пожарной станцией. На первых этажах зданий располагаются кофейни, пекарни, аптеки, химчистки и пункты выдачи маркетплейсов. Изюминкой жилого комплекса являются спортивно-оздоровительный комплекс с термами и SPA и семейный парк развлечений. На территории комплекса проложены закольцованные велосипедные и беговые дорожки, установлены современные детские игровые площадки, оборудованы зоны для отдыха взрослых. Спортивные площадки вынесены за пределы двора и размещены в зоне событийной площади для обеспечения шумового комфорта жителей. Для владельцев автомобилей в комплексе предусмотрены подземный паркинг на -1 этаже, станция техобслуживания и автомойка на территории.

Жилой комплекс расположен в городе Химки, занимает территорию 102 га и органично вписан в природное окружение Химкинского леса и канала им. Москвы. Жители жилого комплекса в любое время года наслаждаются свежим воздухом, отдыхом у воды или прогулками по лесу. В 8-10 минутах пешком от комплекса находятся остановки наземного общественного транспорта, доехать до ближайших МЦД-3 «Химки», МЦД-1 «Хлебниково» можно за 15 минут. Ближайшие метро «Речной вокзал» и «Ховрино» находятся в 25 минутах транспортом. До МКАД на автомобиле дорога займет за 18 минут.



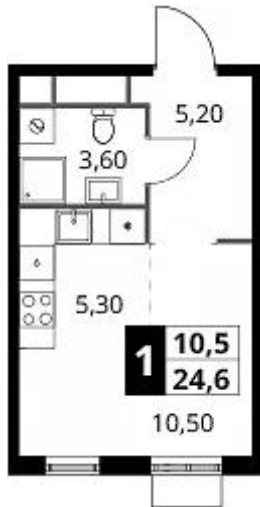


Название ЖК: **1-й Химкинский**



Год постройки: **2026 г.**

Планировки



Студия

от **5 643 191**

Количество комнат	Студия
Общая площадь	24.6 м ²
Стоимость за м ²	руб. 229 398
Жилая площадь	15.8 м ²
Этаж	2
Этажей в доме	17
Тип санузла	Совмещенный

Планировки

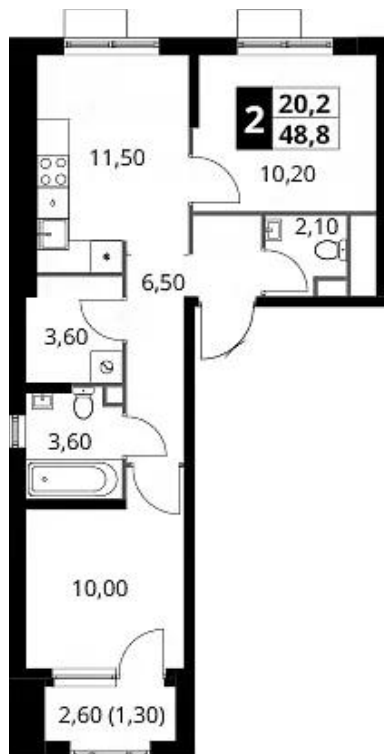


1-к.квартира

от **9 234 498**

Количество комнат	1
Общая площадь	45 м ²
Стоимость за м ²	руб. 205 211
Жилая площадь	10.3 м ²
Площадь кухни	20 м ²
Этаж	2
Этажей в доме	17
Тип санузла	3

Планировки



2-к.квартира

от 10 048 896

Количество комнат	2
Общая площадь	47.5 м ²
Стоимость за м ²	руб. 211 556
Жилая площадь	20.2 м ²
Площадь кухни	11.5 м ²
Этаж	2
Этажей в доме	17
Тип санузла	3