



**Продажа**

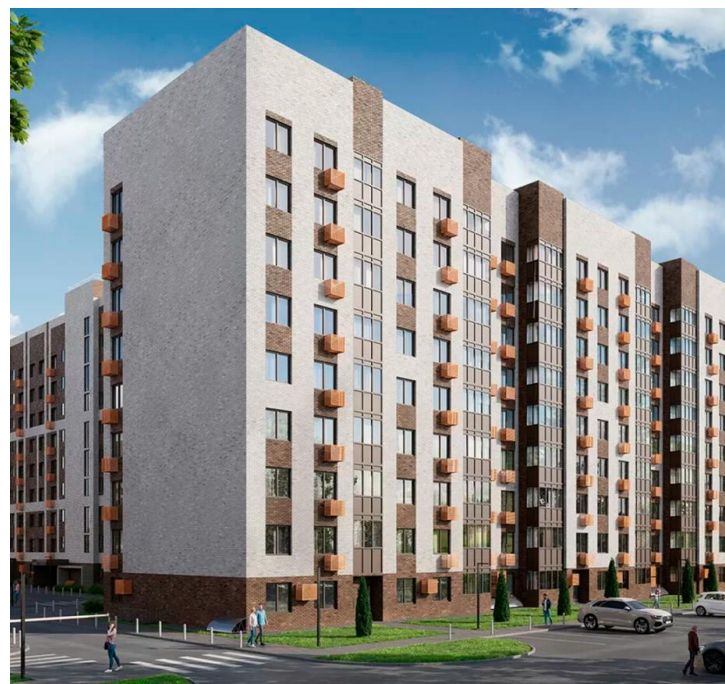
**Купить квартиру в ЖК Времена года**

Москва,

г Апрелевка, ул Пролетарская

 **Победа**

 **руб. 5 221 679**



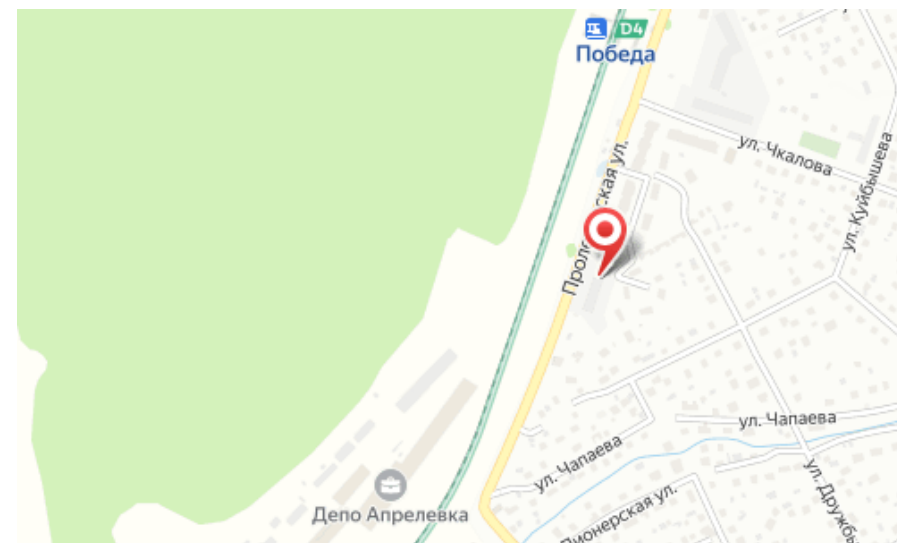
Комплексная застройка территории общей площадью 12,9 гектара включает в себя малоэтажные жилые корпуса высотой не более 9 этажей и собственную инфраструктуру. Первая очередь проекта уже введена в эксплуатацию и заселена.

В проекте представлены студии, а также одно-, двух- и трехкомнатные квартиры с эргономичными планировками. Площадь квартир варьируется от 29,6 до 93,7 квадратных метров. Все квартиры сдаются без отделки.

В комплексе создана собственная инфраструктура, включающая детский сад на 160 мест, школу с детским садом на 620 мест и детский клуб «Кот Да Винчи». На первых этажах работают продуктовые магазины, аптеки, пункты выдачи онлайн-магазинов, салоны красоты и кафе. Территория комплекса оснащена системой безопасности и оперативного управления «Безопасный регион», включающей около 100 камер. Это обеспечит комфортное и безопасное проживание в комплексе. Для владельцев автомобилей предусмотрено 565 мест на прилегающих парковках. Также будут организованы многоуровневые паркинги вдоль железнодорожных путей.

Жилой комплекс расположен в зеленом подмосковном городе Апрелевка. В 15 минутах езды от комплекса находятся 4 современные общеобразовательные школы и 8 детских садов. Также рядом есть детская и взрослая поликлиники, спортивный комплекс «Мелодия» с бассейном и кинотеатр в ТРЦ «Мелодия». Недалеко от жилого комплекса есть лесопарковая зона с прудами, где можно гулять и заниматься спортом на свежем воздухе. А в нескольких станциях от комплекса находятся такие достопримечательности, как Парк Изварино, Мещерский парк и Дом писателей в Переделкино. Всего в минуте ходьбы от жилого комплекса расположена станция МЦД-4 «Победа». Дорога до Москвы займет около 38 минут, а до Белорусского вокзала и Тверской улицы — не более 58 минут.

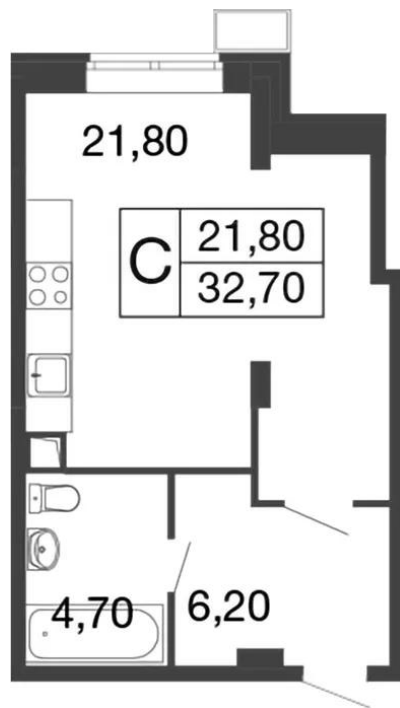




Название ЖК: **Времена года**  
Класс жилья: **Комфорт**

Год постройки: **2025 г.**

## Планировки

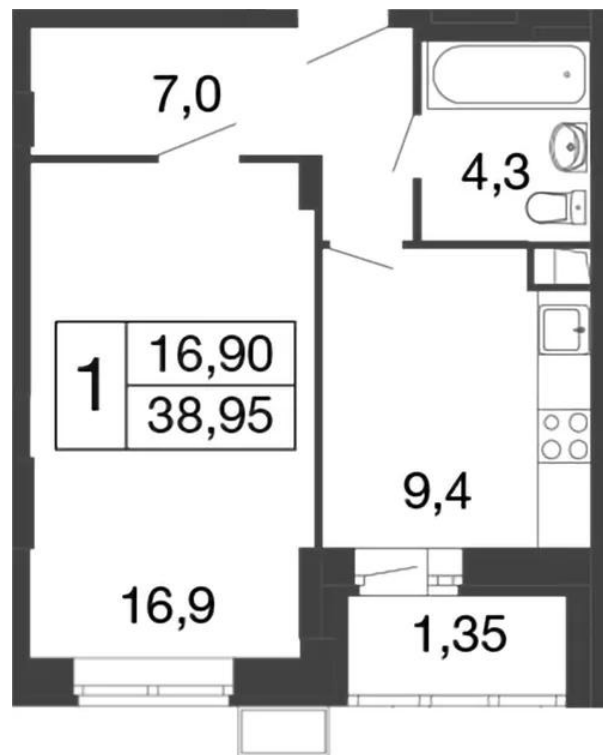


## Студия

от **5 221 679**

Количество комнат	Студия
Общая площадь	32.7 м <sup>2</sup>
Стоимость за м <sup>2</sup>	руб. 159 684
Жилая площадь	21.8 м <sup>2</sup>
Этаж	1
Этажей в доме	9
Тип санузла	Совмещенный

## Планировки

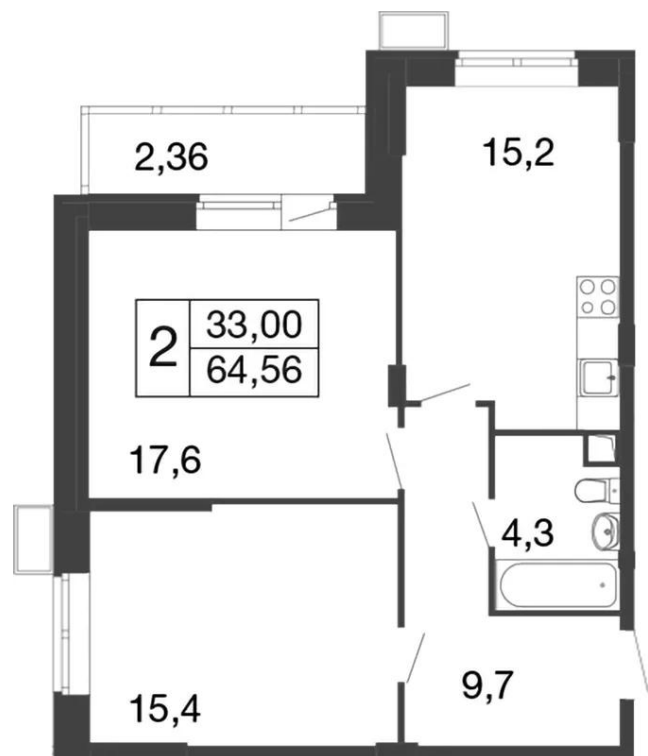


### 1-к.квартира

от **5 739 310**

Количество комнат	1
Общая площадь	37.6 м <sup>2</sup>
Стоимость за м <sup>2</sup>	руб. 152 641
Жилая площадь	16.9 м <sup>2</sup>
Площадь кухни	9.4 м <sup>2</sup>
Этаж	1
Этажей в доме	9
Тип санузла	Совмещенный

## Планировки



## 2-к.квартира

от **9 643 475**

Количество комнат	2
Общая площадь	62.2 м <sup>2</sup>
Стоимость за м <sup>2</sup>	руб. 155 040
Жилая площадь	33 м <sup>2</sup>
Площадь кухни	15.2 м <sup>2</sup>
Этаж	1
Этажей в доме	9
Тип санузла	Совмещенный



Офис-менеджер

**Одинцова Ирина Олеговна**

+7(925)811-9555

АН ЮржилСервис

+7(925)811-95-55  
yurzhliservice.ru  
6645453@mail.ru  
ул Корнеева, д 1

