



**Продажа**

## **Мангазея на Речном**

Москва, Левобережный

Ленинградское шоссе,

 Речной вокзал

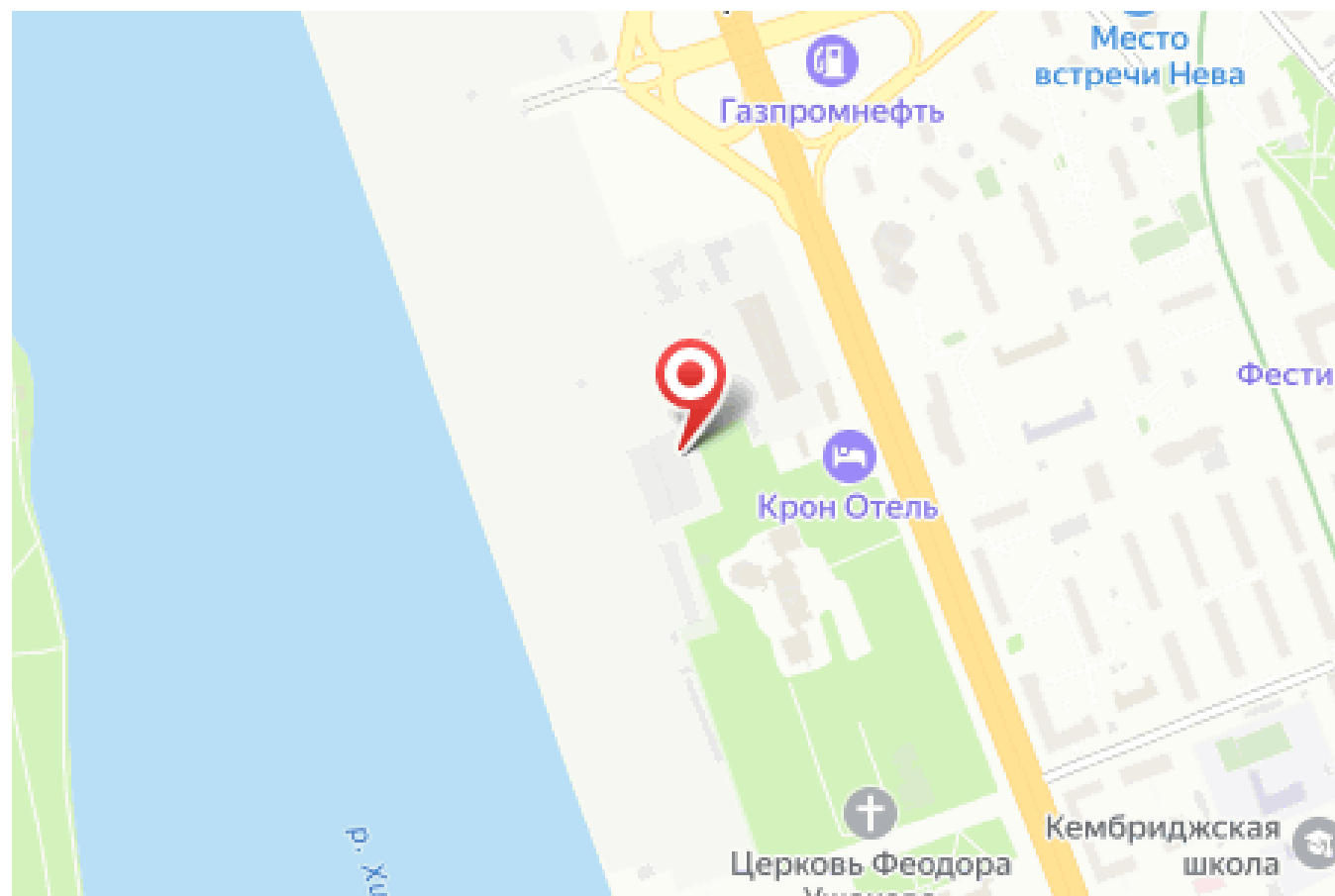
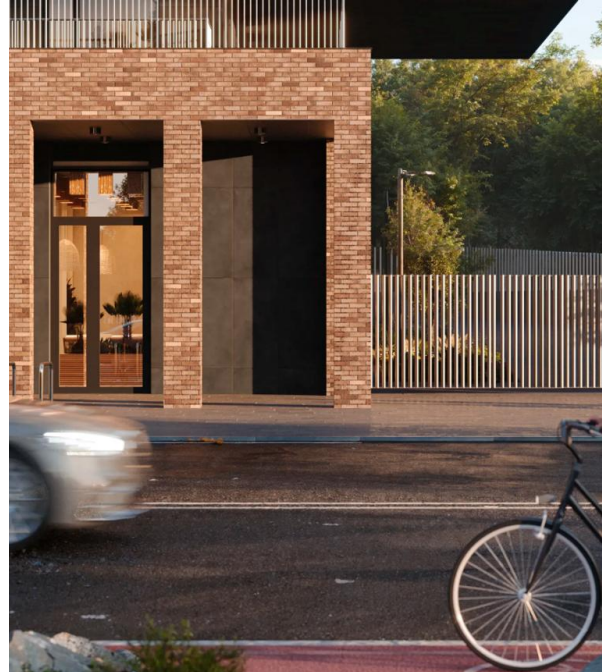
 руб. **16 318 480**



Жилой квартал занимает территорию в 14 гектаров, примыкающую к набережной, парку и историческому зданию Северного речного вокзала. В рамках проекта вдоль набережной будет построено 3 линии жилых домов разной высотности. Всего спроектировано 18 корпусов высотой от 10 до 68 этажей. Архитектурная концепция проекта разработана APEX project bureau.

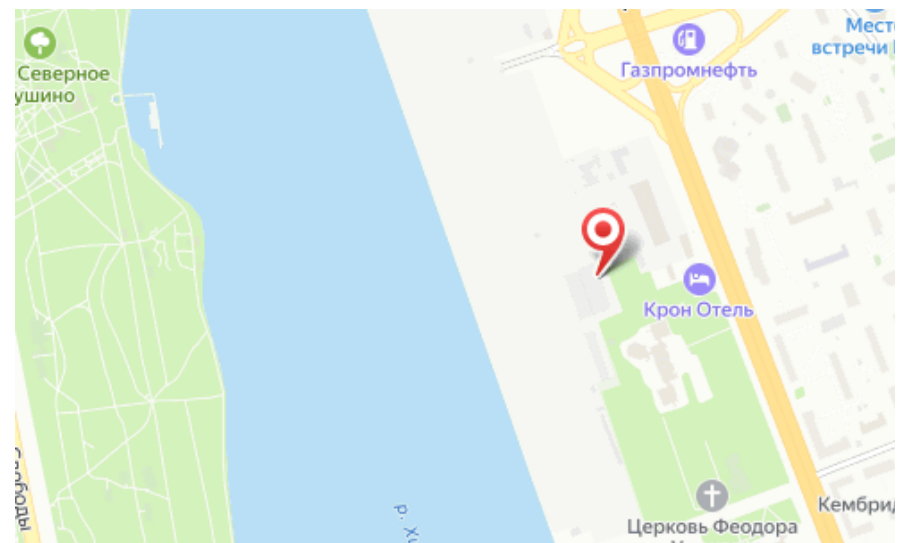
В проекте предложен широкий выбор планировок: от компактных студий до четырехкомнатных квартир. Планировками предусмотрены просторные кухни-гостиные и обязательная гардеробная при входе. Также есть уникальные форматы с собственной террасой, отдельным входом со стороны парка и возможностью обустройства собственного палисадника. Из окон квартир открывается вид на воду, яркие закаты и шпили архитектурного ансамбля Северного вокзала. Квартиры сдаются без отделки.

На территории квартала расположены модные рестораны и кафе, магазины, аква- и фитнес-центр, школа на 825 мест и детский сад на 150 малышей. Первые этажи домов занимают кафе, супермаркеты и сервисы шаговой доступности. В рамках проекта будет построен дом Wellness — спортивный комплекс со СПА-центром и тренажерным залом. У каждого дома есть свой огороженный безопасный двор с индивидуальным ландшафтным дизайном и игровыми площадками. От каждого дома есть прямой доступ к благоустроенной набережной протяженностью 3,2 километра. Для владельцев автомобилей предусмотрен паркинг более чем на 2500 мест. Квартал расположен в Левобережном районе. Рядом есть образовательные и дошкольные учреждения, развлекательные заведения, спортивные объекты, включая яхт-клуб с собственным причалом, парк «Дружба», парк Северного вокзала, «Левобережный» парк и благоустроенные пляжи. В пешей доступности располагаются метро «Речной вокзал» и «Беломорская». За 10 минут можно доехать до Ленинградского проспекта. Время в пути до ТТК составляет 15 минут, до Садового кольца — 17 минут, до Белорусского вокзала — 15 минут.

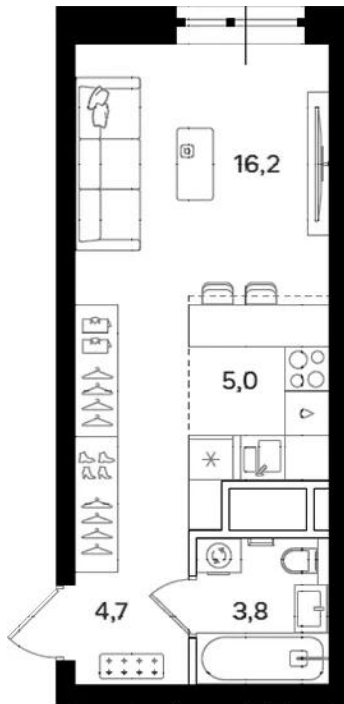




Название ЖК: **Мангазея на Речном**



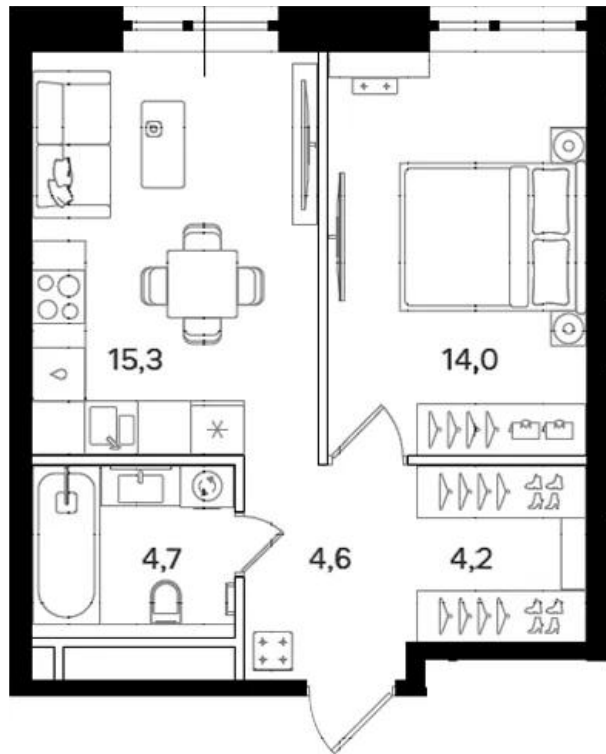
Год постройки: **2027 г.**



### Студия

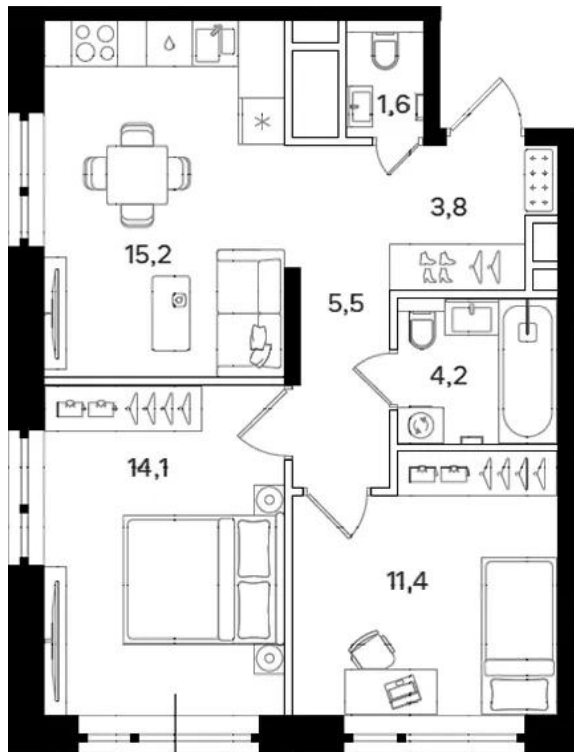
от **16 318 480**

Количество комнат	Студия
Общая площадь	29.7 м²
Стоимость за м²	руб. 549 444
Жилая площадь	21.2 м²
Этаж	8
Этажей в доме	24
Тип санузла	Совмещенный



### 1-к.квартира от 19 272 840

Количество комнат	1
Общая площадь	42.8 м <sup>2</sup>
Стоимость за м <sup>2</sup>	руб. 450 300
Жилая площадь	14 м <sup>2</sup>
Площадь кухни	15.3 м <sup>2</sup>
Этаж	3
Этажей в доме	24
Тип санузла	Совмещенный



### 2-к.квартира

от **28 266 040**

Количество комнат	2
Общая площадь	55.8 м <sup>2</sup>
Стоимость за м <sup>2</sup>	руб. 506 560
Жилая площадь	25.5 м <sup>2</sup>
Площадь кухни	15.2 м <sup>2</sup>
Этаж	12
Этажей в доме	24
Тип санузла	3