



Продажа

King&Sons

Москва, Раменки

ул Мосфильмовская,

📍 Ломоносовский проспект

💎 руб. **55 654 428**

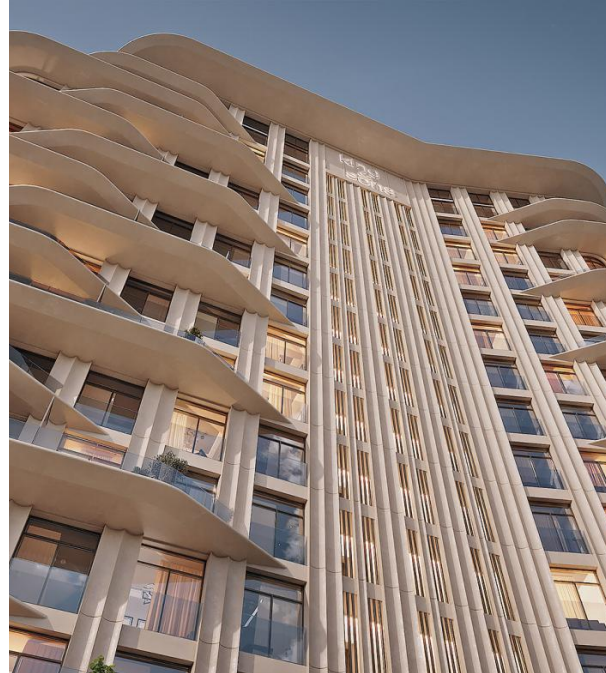


Проект представляет собой 15-этажный клубный дом. Архитектурный облик проекта разработан японским бюро Nikken Sekkei. Архитекторы создали концепцию «открытого веера», максимально увеличив количество квартир с террасами. Фасады дома выполнены из натурального камня, мягкие формы и открытое моллированное остекление добавляет премиальной выразительности проекту. На первом этаже расположено центральное лобби с зимним садом, оформленное в японском стиле. Отличительной чертой проекта является отсутствие коммерческих объектов на территории, что обеспечивает приватность.

Всего в проекте предложено 117 резиденций, в 70% из которых есть собственные открытые террасы. На первом этаже расположены 6 уникальных лотов с персональными патио, а на последнем этаже — 4 пентхауса. Все квартиры сдаются без отделки. Из большинства квартир в проекте открываются панорамные виды на деловой центр «Москва-Сити», Главное здание МГУ и Парк Воробьевы горы.

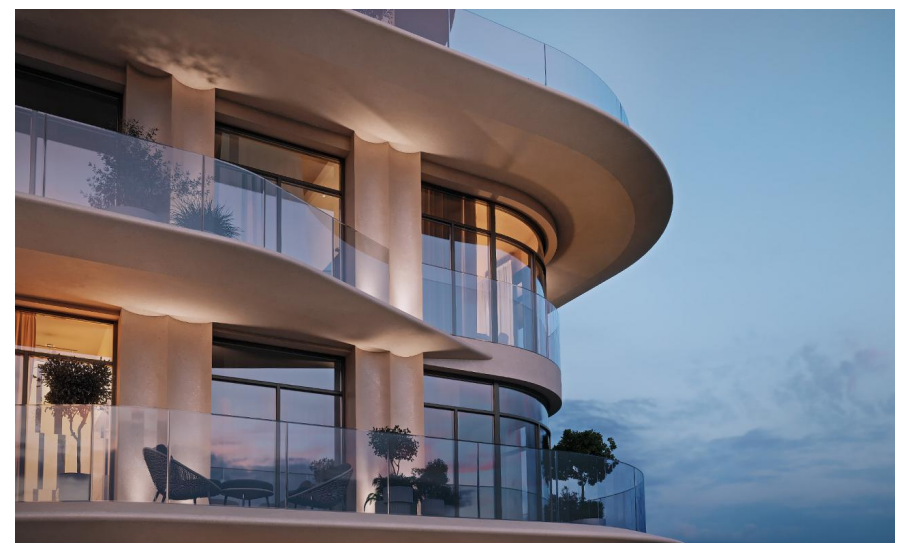
На территории спроектирован приватный сад с экзотическими растениями и зоной открытого огня. Для резидентов комплекса предусмотрено несколько зон для занятия спортом — собственный фитнес-зал, места для медитации и занятий йогой на крыше, а также workout зона во дворе. Для владельцев автомобилей предусмотрен подземный паркинг.

Проект расположен на Мосфильмовской улице, в районе Раменки. Резидентам комплекса доступна сложившаяся инфраструктура района: бутики торгового центра «Времена года», рестораны, арт-галереи, СПА-салоны, тренажерные залы и Московский гольф-клуб. Рядом расположены ведущие университеты и институты Москвы: МГУ, МГИМО, РУДН, РАНХИГС и другие. Рядом с клубным домом расположены парки и скверы, которые отлично подходят для пеших прогулок: в 7 минутах находится парк перед посольством КНР, а в 15 минутах ходьбы — Ботанический сад МГУ и природный заказник Долина реки Сетунь. До метро «Ломоносовский проспект» — 10 минут пешком.



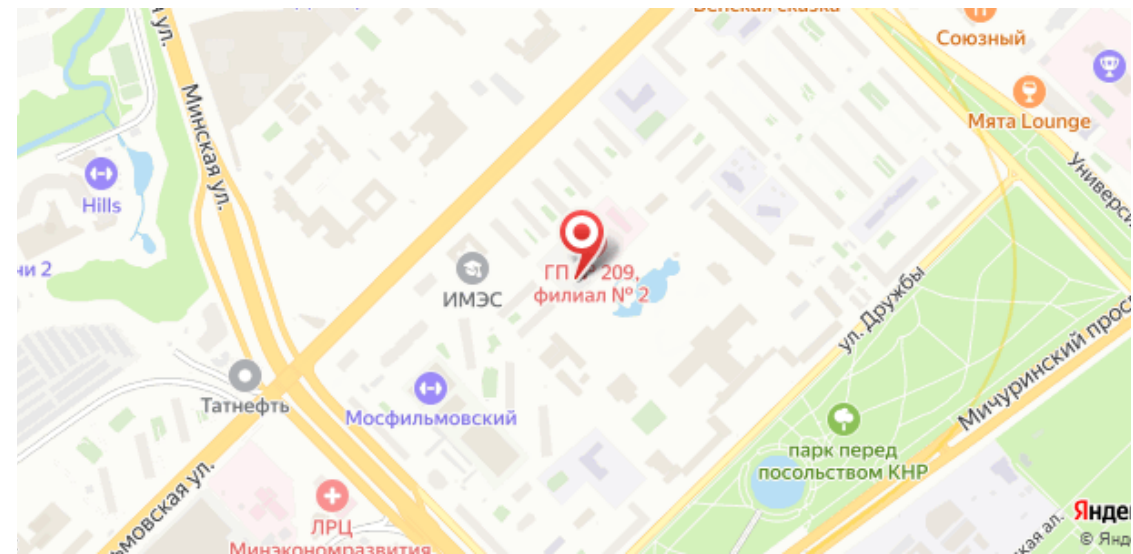


Название ЖК: **King&Sons**



Год постройки: **2027 г.**





Планировки



2-к.квартира, 77.9 м², 2 эт.

от 70 382 553

Количество комнат	2
Общая площадь	77.9 м ²
Стоимость за м ²	руб. 903 499
Жилая площадь	29.7 м ²
Площадь кухни	23 м ²
Этаж	2
Этажей в доме	15
Тип санузла	3

Планировки

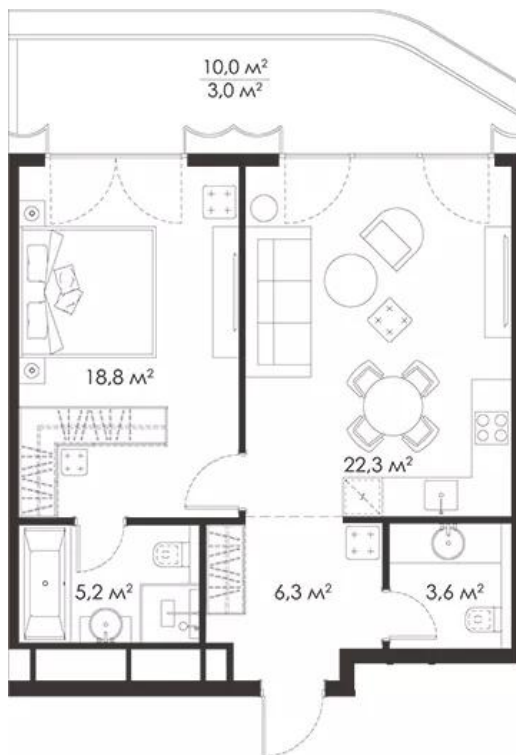


2-к.квартира, 77 м², 2 эт.

от 81 653 289

Количество комнат	2
Общая площадь	77 м²
Стоимость за м²	руб. 1 060 432
Жилая площадь	30.7 м²
Площадь кухни	23 м²
Этаж	2
Этажей в доме	15
Тип санузла	3

Планировки

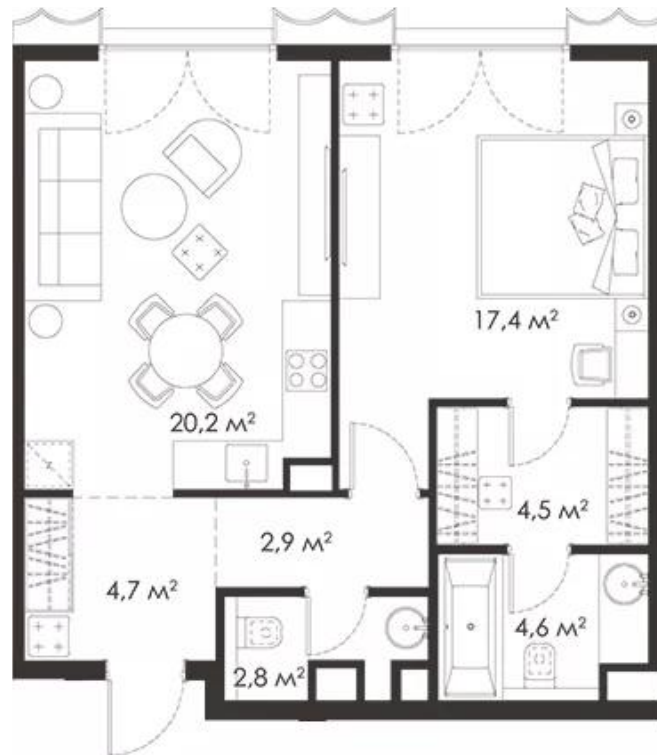


1-к.квартира, 56.2 м², 2 эт.

от 57 701 263

Количество комнат	1
Общая площадь	56.2 м²
Стоимость за м²	руб. 1 026 713
Жилая площадь	18.8 м²
Площадь кухни	22.3 м²
Этаж	2
Этажей в доме	15
Тип санузла	3

Планировки



1-к.квартира, 57.1 м², 2 эт.

от 55 654 428

Количество комнат	1
Общая площадь	57.1 м ²
Стоимость за м ²	руб. 974 684
Жилая площадь	17.4 м ²
Площадь кухни	20.2 м ²
Этаж	2
Этажей в доме	15
Тип санузла	3

Планировки

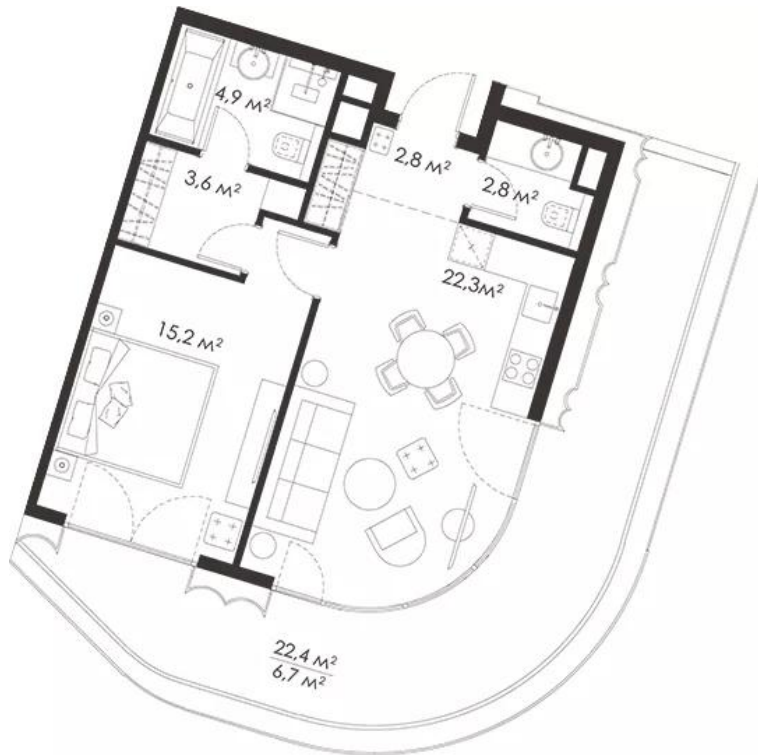


1-к.квартира, 60.1 м², 2 эт.

от 58 578 478

Количество комнат	1
Общая площадь	60.1 м ²
Стоимость за м ²	руб. 974 683
Жилая площадь	18.2 м ²
Площадь кухни	26.4 м ²
Этаж	2
Этажей в доме	15
Тип санузла	3

Планировки



1-к.квартира, 51.6 м², 2 эт.

от 57 462 521

Количество комнат	1
Общая площадь	51.6 м ²
Стоимость за м ²	руб. 1 113 615
Жилая площадь	15.2 м ²
Площадь кухни	22.3 м ²
Этаж	2
Этажей в доме	15
Тип санузла	3