



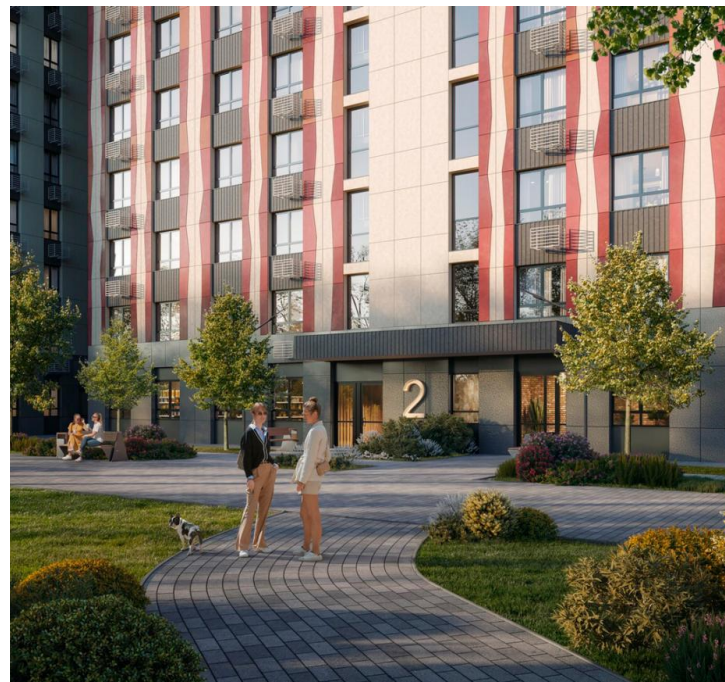
Продажа

Купить квартиру в ЖК Ольховый квартал по семейной ипотеке | Комфорт-класс

Москва,

поселение Сосенское, ул Николо-Хованская

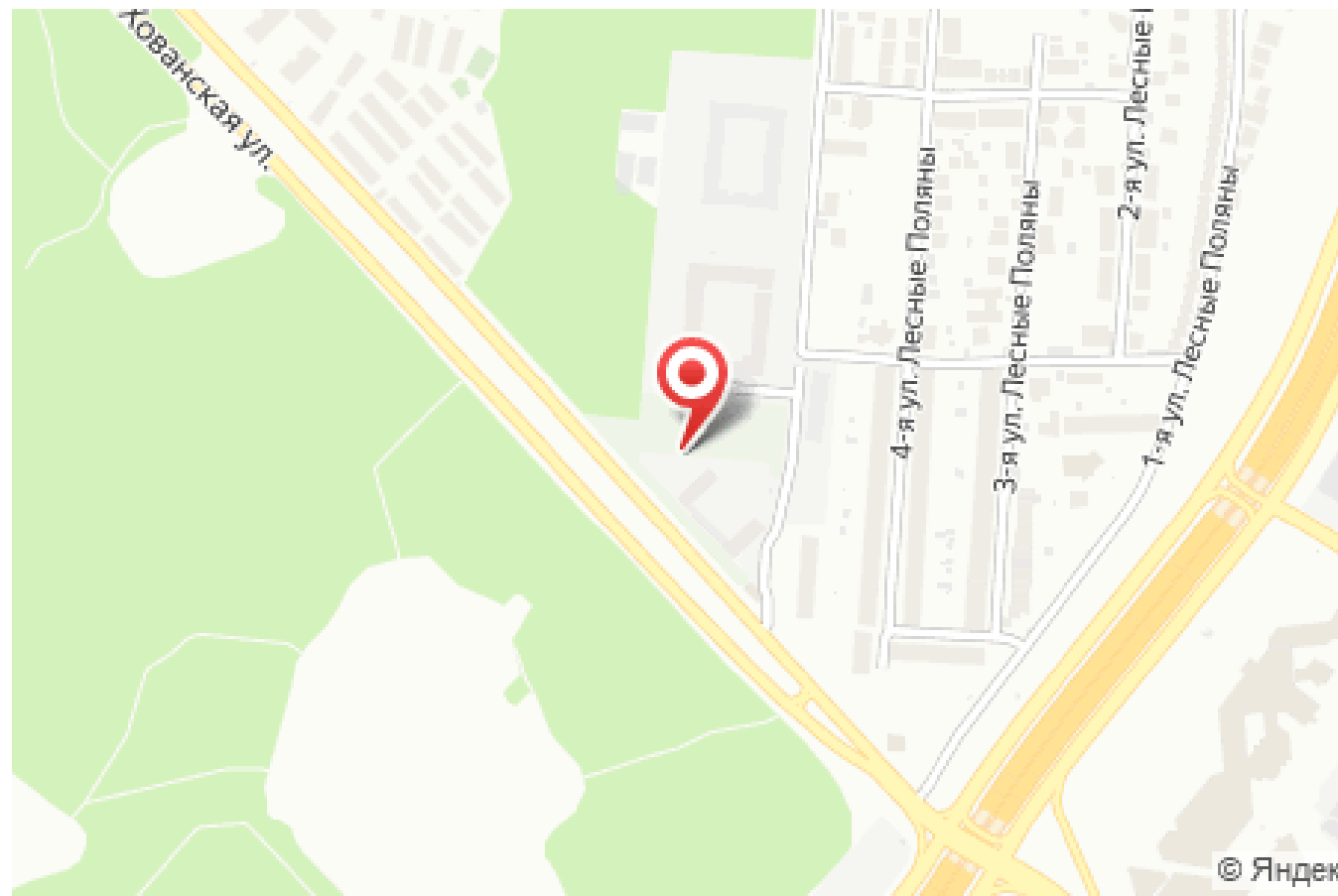
♦ руб. **8 256 879**

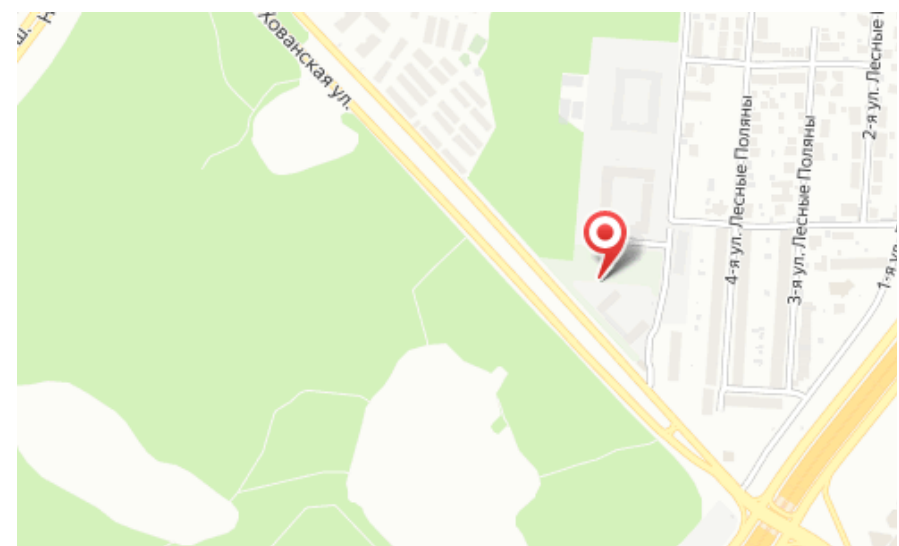


Жилой комплекс состоит из 3 монолитных домов высотой 16 этажей. Фасады облицованы долговечными фиброцементными панелями. Фасады и корзины для кондиционеров выполнены в едином цветовом решении, жилой комплекс выглядит сдержанно и лаконично. Входы в подъезды расположены на уровне земли, в холлах выполнено панорамное остекление и предусмотрены помещения для хранения колясок и велосипедов. На подземном этаже спроектированы индивидуальные кладовые.

В проекте предложено множество планировочных решений: в наличии квартиры как классического типа, так и европланировки. Все квартиры сдаются с универсальной чистовой отделкой, есть возможность заказать мебелировку.

Комплекс имеет благоустроенный двор-парк с всевозможными детскими площадками, воркаут-зоной, баскетбольной площадкой, столами для настольного тенниса и площадкой для выгула и тренировки собак. Жилой комплекс расположен в зеленом районе Новой Москвы, в 6 километрах от МКАД. Территория комплекса граничит с лесопарком, к которому есть прямой выход. В районе есть вся необходимая инфраструктура: детские сады, школы, медицинские центры. В 15 минутах езды частная школа-пансион «Летово». В поселке Коммунарка находится Московский многопрофильный клинический центр. Рядом развлекательный центр «Стратег», спортивно-игровой центр «Арена Плей» с катком, 7 фитнес-клубов, включая «50 СУМ». В пешей доступности — торговые центры «Сиеста» и «МЕГА Теплый Стан». До агрокластера «Фуд Сити», самого большого продуктового магазина Москвы, — 15 минут на машине. Комплекс имеет удобный выезд на Калужское шоссе. В 10 минутх транспортом метро «Корниловская» и «Прокшино», в 500 метрах от комплекса есть остановка общественного транспорта.





Название ЖК: **Ольховый квартал**
Класс жилья: **Комфорт**

Год постройки: **2026 г.**

Планировки



1-к.квартира

от **8 256 879**

Количество комнат	1
Общая площадь	33.6 м ²
Стоимость за м ²	руб. 245 740
Жилая площадь	9.7 м ²
Площадь кухни	14.7 м ²
Этаж	2
Этажей в доме	17
Тип санузла	Совмещенный

Планировки



2-к.квартира

от 10 271 422

Количество комнат	2
Общая площадь	42.9 м ²
Стоимость за м ²	руб. 239 427
Жилая площадь	22.7 м ²
Площадь кухни	10.2 м ²
Этаж	2
Этажей в доме	17
Тип санузла	Совмещенный



Офис-менеджер

Одинцова Ирина Олеговна

+7(925)811-9555

АН ЮржилСервис

+7(925)811-95-55
yurzhilservice.ru
6645453@mail.ru
ул Корнеева, д 1

