



Продажа

**Купить квартиру в ЖК Квартал
Серебряный бор по семейной
ипотеке**

Москва, Хорошёво-Мневники

ул Берзарина,

 Шукинская

 Народное Ополчение

 руб. **13 436 184**



Жилой квартал состоит из 3 монолитных башен высотой от 16 до 25 этажей. Корпуса объединены общим стилобатом, где размещены объекты премиальной инфраструктуры. Архитектурная концепция проекта разработана бюро АРЕХ. Фасады облицованы крупноформатным керамогранитом светлого оттенка с витражами из анодированного алюминия и архитектурной подсветкой. 80% площади фасада занимает остекление, что дает максимальную инсоляцию. Отделка лобби выполнена в стиле классических люксовых гранд-отелей с использованием итальянского керамогранита. В лобби размещены стойка консьержа, коворкинг, зона отдыха, помещение для колясок и самокатов с мойкой лап собак. Предусмотрена дроп-офф зона: прямо к лобби можно будет подъехать на машине. Доступ в здание осуществляется с помощью face-id, предусмотрено 3 уровня контроля доступа: в лобби, в умном лифте и в коридоре на этаже. Умный лифт без кнопок автоматически поднимается на нужный этаж считывая NFC-чип в мобильном телефоне.

В проекте предложены квартиры свободной планировки с панорамными окнами из алюминиевого профиля и высокими потолками от 3 метров. Также есть эксклюзивные лоты: урбан-виллы с отдельным входом со двора, террасой и изолированным патио. Высота потолков в урбан-виллах составляет 7,2 метра. На верхних этажах расположены пентхаусы площадью до 150 кв. метров с обзором на 3 стороны света, дровяным камином и собственной эксплуатируемой кровлей. Все лоты сдаются без отделки.

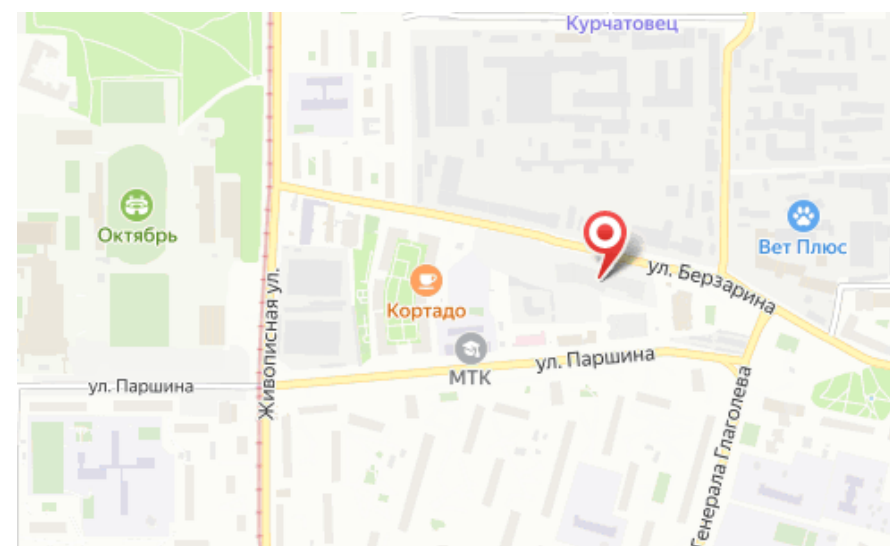
На кровле стилобата расположены зеленые двory с игровыми площадками для детей всех возрастов, места для йоги и отдыха, пространство для работы под открытым небом с Wi-Fi и амфитеатр для проведения концертов и встреч жителей. На территории есть собственный парк с редкими растениями и фонтаном, а вдоль улицы Берзарина перед домом расположен благоустроенный бульвар. Собственная инфраструктура комплекса включает винный бутик, рестораны авторской кухни, кафе, specialty кофейню, магазины, салоны красоты и фитнес-центр. На подземном уровне расположен паркинг индивидуальные кладовые.

Комплекс расположен на улице Берзарина, в районе Хорошево-Мневники. В пешей доступности от комплекса есть несколько парковых зон, национальный заповедник «Серебряный бор» и Строгинский затон. Метро «Щукинская» и «Народное Ополчение» в 10 минутах транспортом.



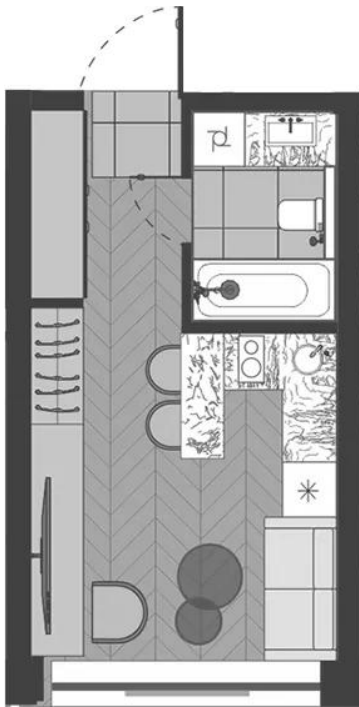


Название ЖК: **Квартал Серебряный бор**
Класс жилья: **Комфорт**



Год постройки: **2027 г.**

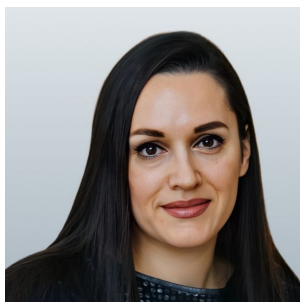
Планировки



Студия

от **13 436 184**

Количество комнат	Студия
Общая площадь	19.4 м ²
Стоимость за м ²	руб. 692 587
Жилая площадь	19.4 м ²
Этаж	14
Этажей в доме	16
Тип санузла	Совмещенный



Офис-менеджер

Одинцова Ирина Олеговна

+7(925)811-9555

АН ЮржилСервис

+7(495)664-54-53
yurzhilservice.ru
6645453@mail.ru
ул Корнеева, д 1

