



Продажа

Купить квартиру в ЖК Citimix по семейной ипотеке | Комфорт-класс

Москва, Тропарёво-Никулино

Востряковское шоссе,

🚶 Озёрная

💎 руб. **6 200 000**

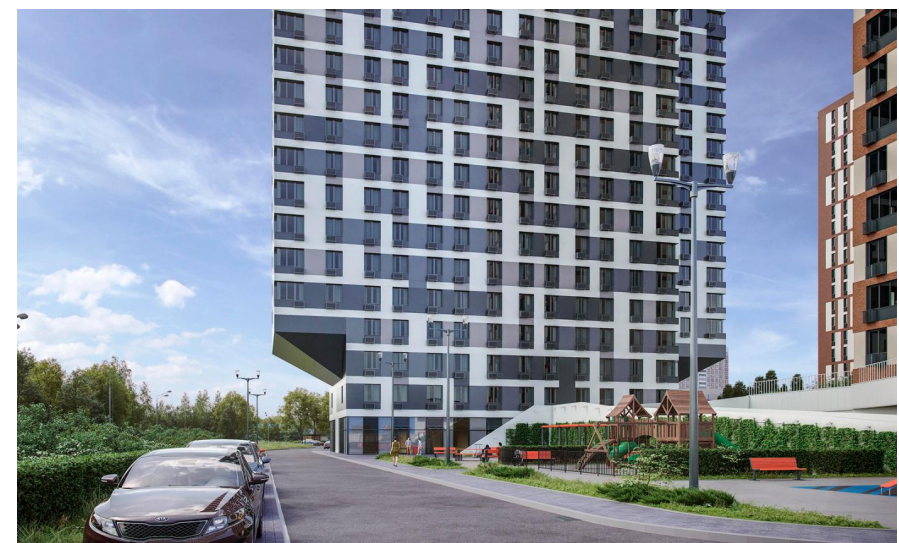
Многофункциональный комплекс состоит из 5 корпусов на едином стилобате высотой в 21 этаж. Архитектурный облик комплекса выполнен в современном стиле, с уникальным для каждого корпуса дизайном и цветовым решением. Все корпуса оснащены энергосберегающими системами освещения, видеодомофонами и скоростными лифтами. В лобби предусмотрено витражное остекление и дизайнерская отделка. Первые этажи отведены под кофейни, рестораны, продуктовые и хозяйственные магазины, центры бытовых услуг и коворкинг.

В проекте предложены студии площадью от 20 до 25 кв. метров с чистовой отделкой в сером или бежевом тоне или отделкой White Box.

Комплекс имеет закрытый огороженный двор на высоте 7 метров от земли с видом на Тропаревский парк. На территории выполнено ландшафтное озеленение, размещены зоны отдыха со скамейками и малыми архитектурными формами, оборудованы детские и спортивные площадки, есть пункты проката электросамокатов и велосипедов. Безопасность обеспечивают круглосуточное видеонаблюдение и охрана. Для владельцев автомобилей предусмотрен подземный паркинг.

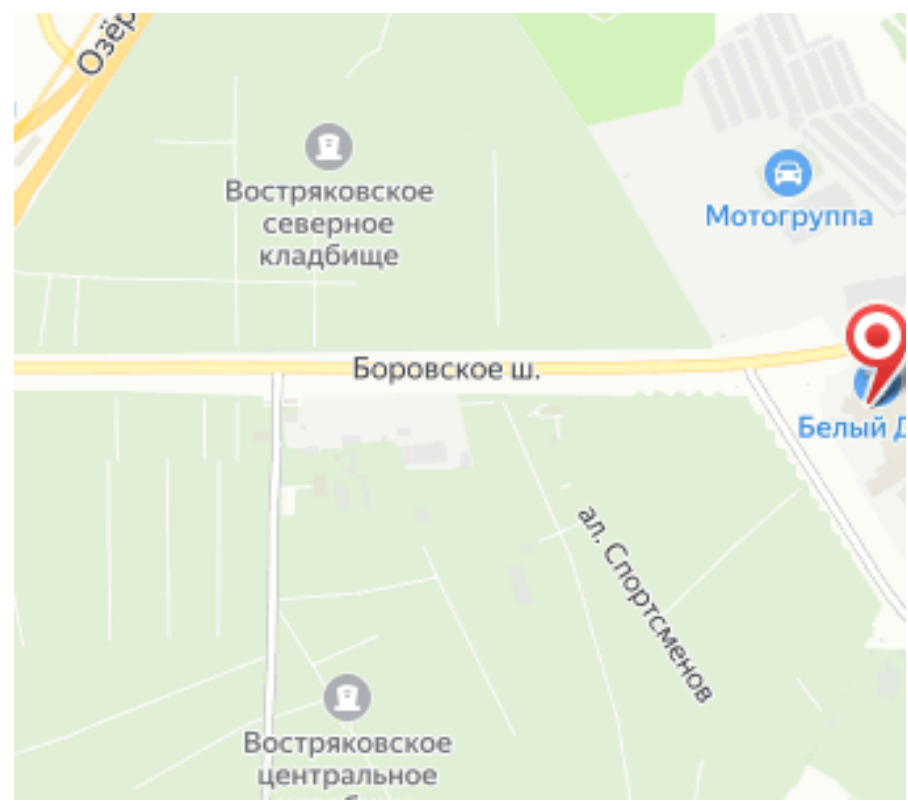
Комплекс расположен в районе Тропарево-Никулино, в окружении Тропаревского парка и Очаковских прудов. В пешей доступности есть все необходимое: школы и детские сады, поликлиники, магазины и торговые центры. Рядом Олимпийская деревня с культурным центром, спортивным и торгово-развлекательными комплексами. До метро «Озерная» 20 минут пешком.





Название ЖК: **Citimix**
Класс жилья: **Комфорт**

Год постройки: **2025 г.**



Планировки



Студия

от **6 200 000**

Количество комнат	Студия
Общая площадь	19.73 м ²
Стоимость за м ²	руб. 314 242
Жилая площадь	15.88 м ²
Этаж	6
Этажей в доме	21
Тип санузла	Совмещенный



Офис-менеджер

Одинцова Ирина Олеговна

+7(925)811-9555

АН ЮржилСервис

+7(495)664-54-53
yurzhilservice.ru
6645453@mail.ru
ул Корнеева, д 1

