






Продажа

## Клубные особняки Ильинка 3/8

Москва, Тверской

ул Ильинка,

-  Площадь Революции
-  Театральная
-  Китай-город

 руб. **122 140 000**

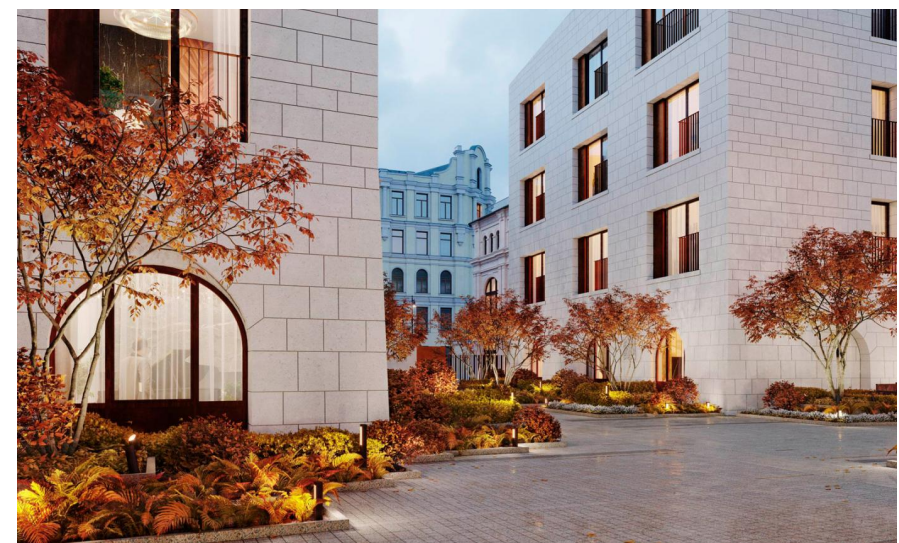


Квартал состоит из 7 особняков: 3 деликатно реконструированных исторических и 4 современных. Входную группу представляет центральное лобби с историческими сводами и отделкой из дорогих материалов — мрамора. В оформлении использованы серия работ Владимира Клавихо-Телепнева Kremlin и барельефы мифических существ. В доме предусмотрены современные системы комфорта: приточно-вытяжная вентиляция с фильтрацией воздуха, системы увлажнения для каждого апартаментов, технологичные системы кондиционирования, очистка воды до уровня бутилированной, премиальные скоростные бесшумные лифты, автоматизированная система управления зданием. О жителях и доме заботится Служба комфорта Sminex, которая предлагает сервис уровня 5-звездочных отелей.

В проекте предложены лоты: трехэтажные особняки для одной семьи с отдельным входом, личным фитнесом, деревянными каминами и потолками высотой до 6 метров. Пентхаусы с каминами, террасами, потолками высотой до 6 метров и уникальными видами на Кремль и храм Василия Блаженного. Апартаменты на первом этаже со своим персональным патио и живой зеленой изгородью.

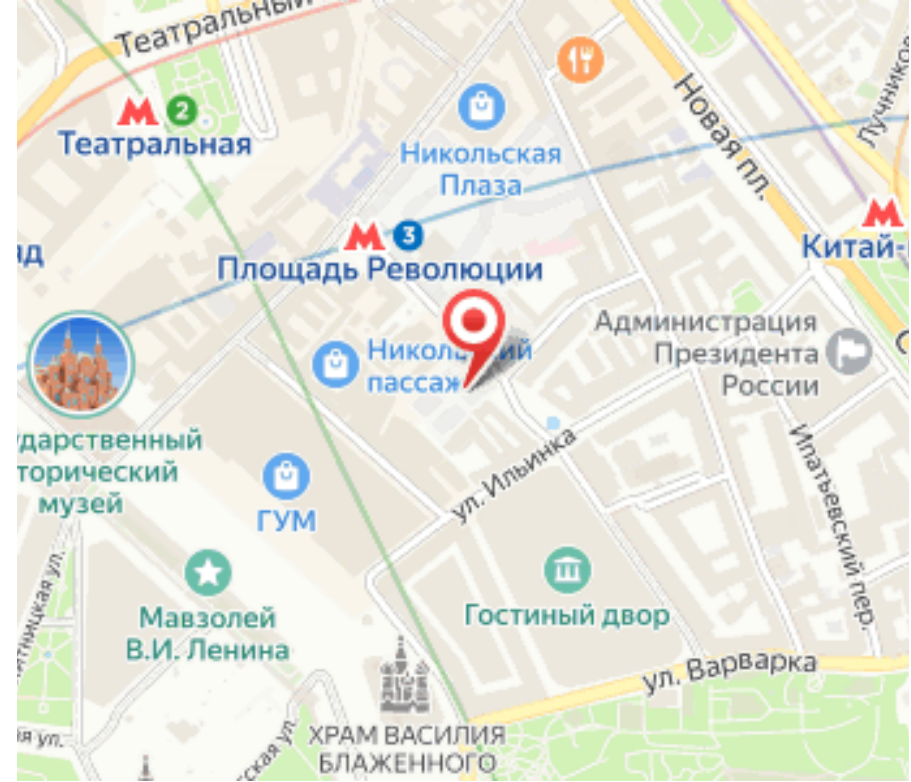
В квартале представлена насыщенная приватная инфраструктура: красивый двор-сад с парадной и торжественной входной группой, лобби-бар для встреч, бесплатный фитнес по стандарту инфраструктуры для здорового образа жизни Fit Lab, общественная гостиная по стандарту Friend's Lab для знакомства и совместного времяпрепровождения соседей в доме. В ближайшем окружении есть все для здорового и активного образа жизни. Маршруты для пробежек и велопрогулок длиной до 27 километров образуют набережные центра Москвы, остров Балчуг, парк Горького, «Музеон», «Лужники», Нескучный сад. Квартал отличается локацией рядом со знаковыми местами: 160 метров до Красной площади, 300 метров до Кремля, 500 метров до Администрации Президента. По соседству с домом находятся одна из старейших в городе Богоявленская церковь и Биржевая площадь. Рядом пролегают набережные, парки и скверы для прогулок и наслаждения главными достопримечательностями Москвы. 350 метров до «Зарядья» — крупнейшей парковой зоны центра города площадью 10 гектаров, 660 метров до Александровского сада. В ближайшем окружении Москворецкая и Кремлевская набережные. До метро «Площадь Революции», «Театральная», «Китай-город» можно дойти за 5 минут.



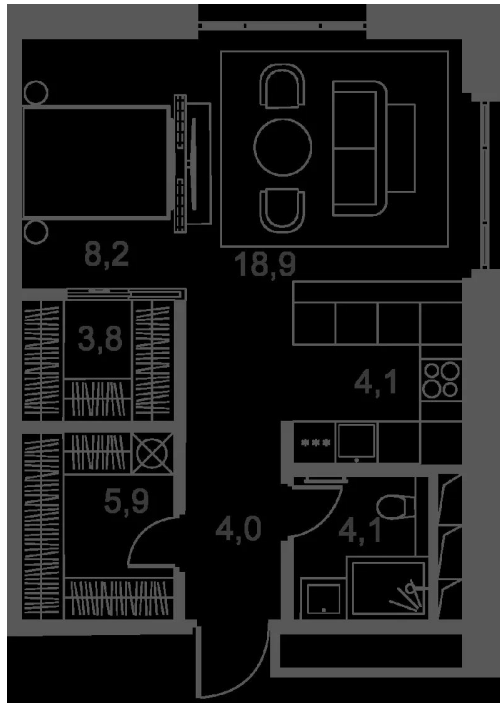


Название ЖК: **Клубные особняки Ильинка 3/8**

Год постройки: **2025 г.**



## Планировки

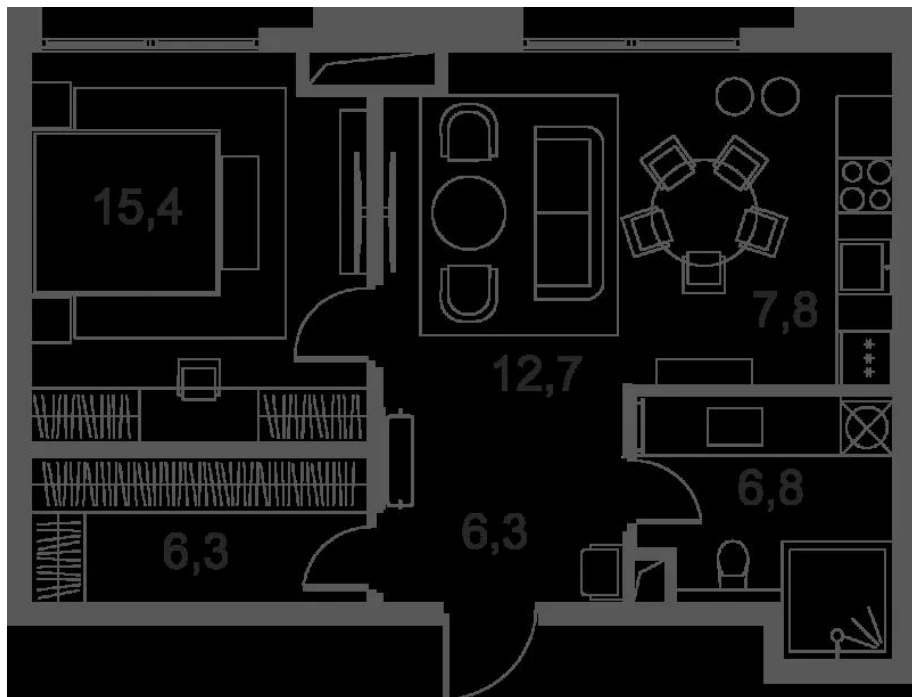


## Студия

от **122 140 000**

Количество комнат	Студия
Общая площадь	48.9 м <sup>2</sup>
Стоимость за м <sup>2</sup>	руб. 2 497 751
Жилая площадь	31.2 м <sup>2</sup>
Этаж	1
Этажей в доме	4
Тип санузла	Совмещенный

## Планировки



### 1-к.квартира

от **131 300 000**

Количество комнат	1
Общая площадь	55.2 м <sup>2</sup>
Стоимость за м <sup>2</sup>	руб. 2 378 623
Жилая площадь	15.4 м <sup>2</sup>
Площадь кухни	20.5 м <sup>2</sup>
Этаж	2
Этажей в доме	5
Тип санузла	Совмещенный

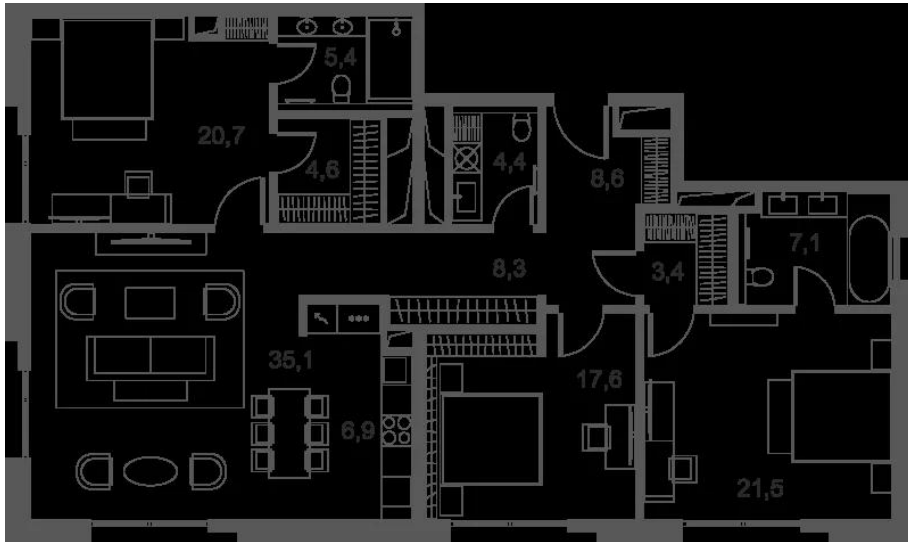
## Планировки



## 2-к.квартира

от 198 670 000

Количество комнат	2
Общая площадь	88.1 м <sup>2</sup>
Стоимость за м <sup>2</sup>	руб. 2 255 051
Жилая площадь	34.2 м <sup>2</sup>
Площадь кухни	30.5 м <sup>2</sup>
Этаж	2
Этажей в доме	5
Тип санузла	3



## 3-к.квартира

от **427 650 000**

Количество комнат	3
Общая площадь	143.4 м <sup>2</sup>
Стоимость за м <sup>2</sup>	руб. 2 982 218
Жилая площадь	59.8 м <sup>2</sup>
Площадь кухни	42 м <sup>2</sup>
Этаж	4
Этажей в доме	5
Тип санузла	3