



Продажа

Купить квартиру в ЖК Квартал Life Time, Москва - цены от застройщика

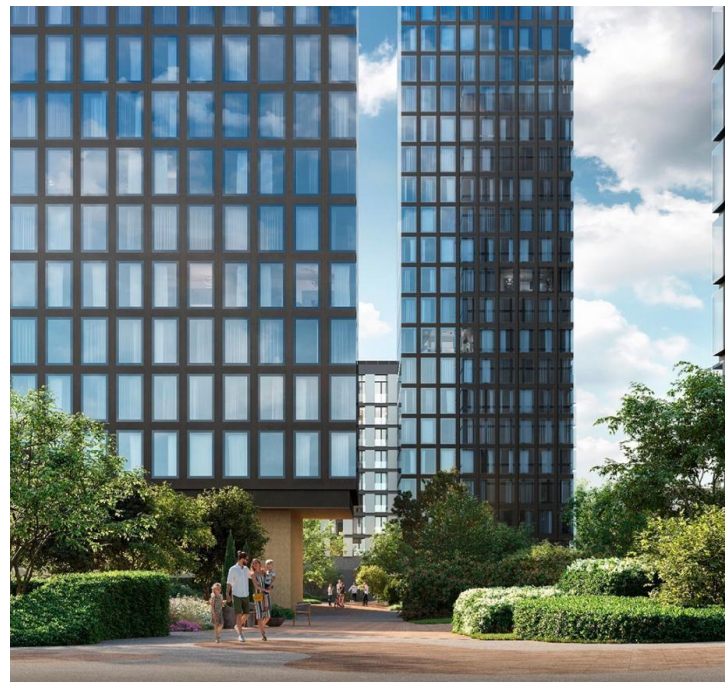
Москва, Пресненский

ул Сергея Макеева,

🚇 Улица 1905 года

🚇 Краснопресненская

💎 руб. **65 870 000**

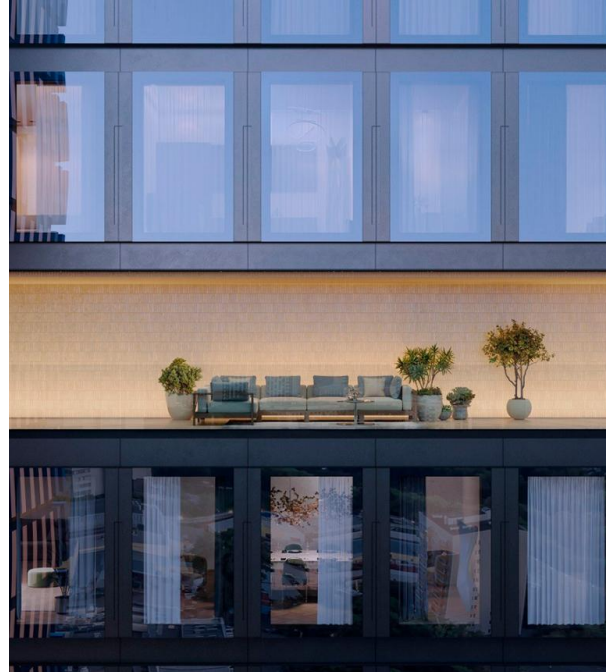


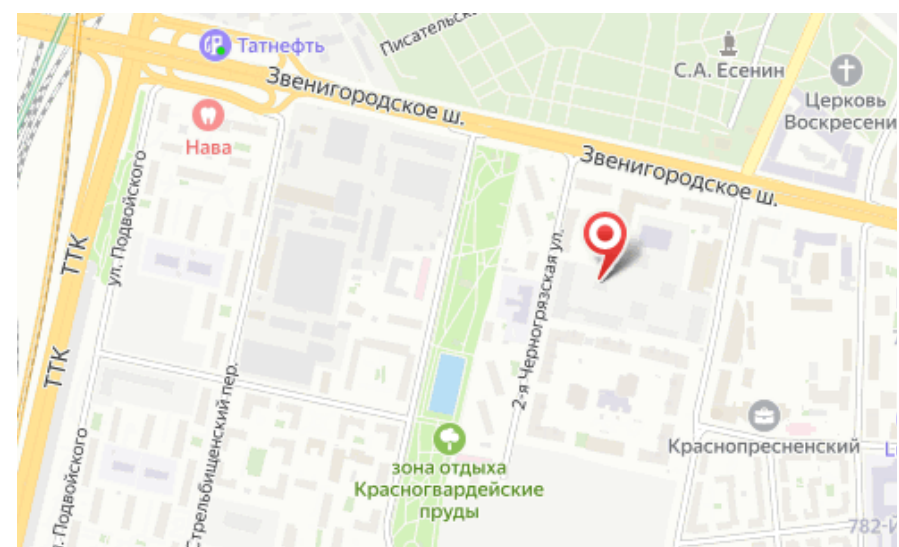
Квартал состоит из 4 башен высотой в 23 этажа, 2 корпусов высотой от 9 до 23 этажей и 10 частных двухэтажных урбан-вилл. Интерьеры просторных лобби выполнены с отделкой из дорогостоящих материалов, их отличает сдержанная роскошь. Дома оснащены полными системами комфорта: приточно-вытяжной вентиляцией с тонкой фильтрацией воздуха, системами кондиционирования и очистки воды до уровня питьевой. Здания оснащены скоростными бесшумными лифтами и автоматизированной системой управления BMS. О жителей и доме заботится Служба комфорта Smindex, которая предлагает сервис уровня 5-звездочных отелей.

В квартале предложен широкий выбор планировочных решений европейского формата: виллы с собственным патио, лифтом на паркинг и террасами на крыше, 4 квартиры с просторными открытыми террасами и видом на Москву-Сити и центр столицы, а также пентхаусы с каминами и террасами. Для сохранения максимальной приватности на этаже расположено в среднем по три просторные квартиры.

В современном ландшафтном дворе-парке площадью 1,7 гектара с арт-объектами оборудованы игровая спортивная площадка и воркаут-зона по стандарту Fit Lab. Для маленьких жителей на свежем воздухе создана развивающая детская площадка по стандарту Kid's Lab. На территории квартала предусмотрены престижная частная школа и детский сад. Среда двора-парка дополняется инфраструктурным хабом, для которого отведено отдельное здание. В нем предусмотрены общественная гостиная по стандарту Friend's Lab; игровая комната по стандарту Kid's Lab; фитнес-клуб (24/7) по стандарту Fit Lab с собственным 25-метровым бассейном с сауной, хаммамом, хот-табом и wellness-зоной.

Статусное расположение на Пресне позволяет быстро и с комфортом добраться до Сити или исторического центра Москвы. Пресня — зеленый район с 25 га благоустроенных парков. Квартал расположен в 300 м от Красногвардейских прудов, 650 м от парка Декабрьского восстания и 750 м от парка «Красная Пресня». В локации создана однородная социальная среда: с 2016 года здесь возведено 20 премиальных домов, более 35 сейчас строится. До метро «Улица 1905 года» можно пройти за 10 минут, а до «Краснопресненская» — за 20 минут.

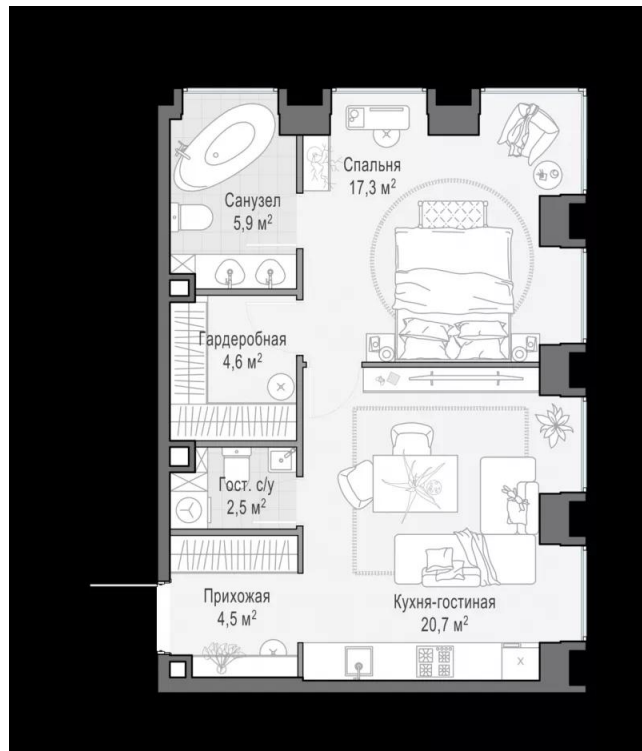




Название ЖК: **Квартал Life Time**
Класс жилья: **Комфорт**

Год постройки: **2026 г.**

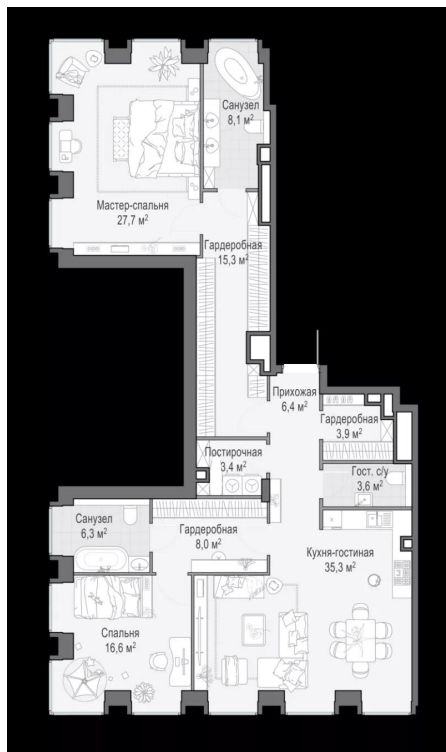
Планировки



1-к.квартира

от **65 870 000**

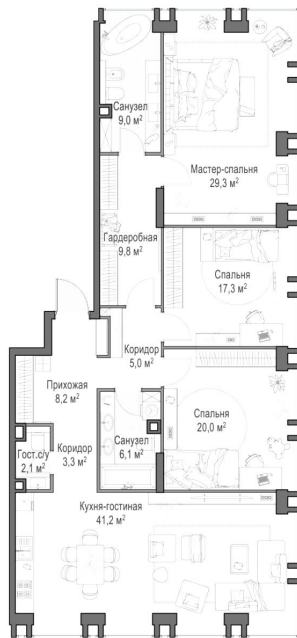
Количество комнат	1
Общая площадь	56 м²
Стоимость за м²	руб. 1 176 250
Жилая площадь	17,3 м²
Площадь кухни	20,7 м²
Этаж	2
Этажей в доме	23
Тип санузла	3



2-к.квартира

от 183 430 000

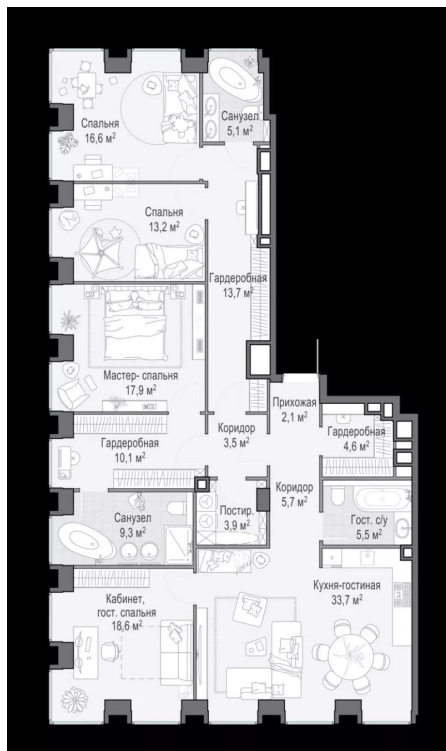
Количество комнат	2
Общая площадь	135.2 м ²
Стоимость за м ²	руб. 1 356 731
Жилая площадь	44.3 м ²
Площадь кухни	35.3 м ²
Этаж	19
Этажей в доме	23
Тип санузла	3



3-к.квартира

от **137 320 000**

Количество комнат	3
Общая площадь	152.4 м ²
Стоимость за м ²	руб. 901 050
Жилая площадь	66.6 м ²
Площадь кухни	41.2 м ²
Этаж	2
Этажей в доме	23
Тип санузла	3



4-к.квартира

от 184 870 000

Количество комнат	4
Общая площадь	165.2 м ²
Стоимость за м ²	руб. 1 119 068
Жилая площадь	66.3 м ²
Площадь кухни	33.7 м ²
Этаж	8
Этажей в доме	23
Тип санузла	3

Планировки



5+к.квартира

от 476 160 000

Количество комнат	5+
Общая площадь	279.76 м ²
Стоимость за м ²	руб. 1 702 030
Жилая площадь	114.3 м ²
Площадь кухни	55.3 м ²
Этаж	22
Этажей в доме	23
Тип санузла	3



Офис-менеджер

Одинцова Ирина Олеговна

+7(925)811-9555

АН ЮржилСервис

+7(495)664-54-53
yurzhilservice.ru
6645453@mail.ru
ул Корнеева, д 1

