



**Продажа**

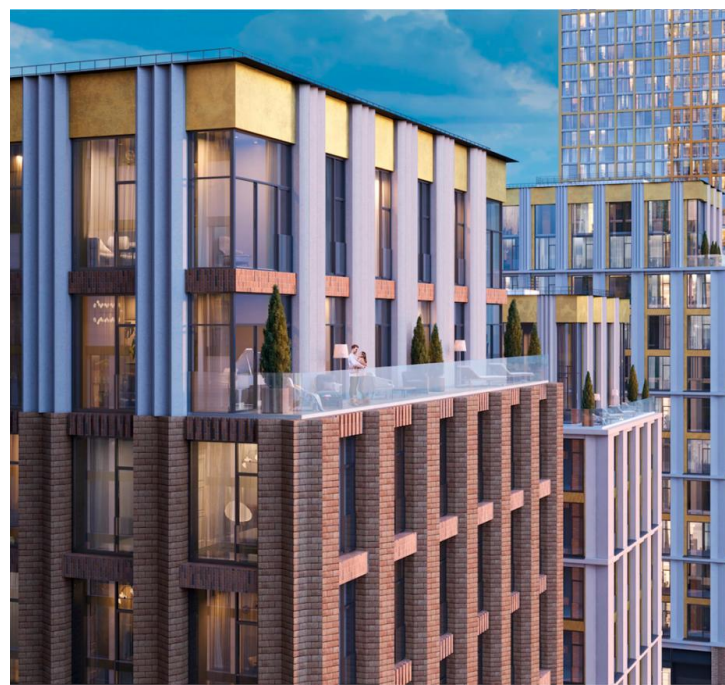
**Купить квартиру в ЖК Sydney Prime,  
Москва - цены от застройщика**

Москва, Хорошёво-Мневники

ул Шеногина,

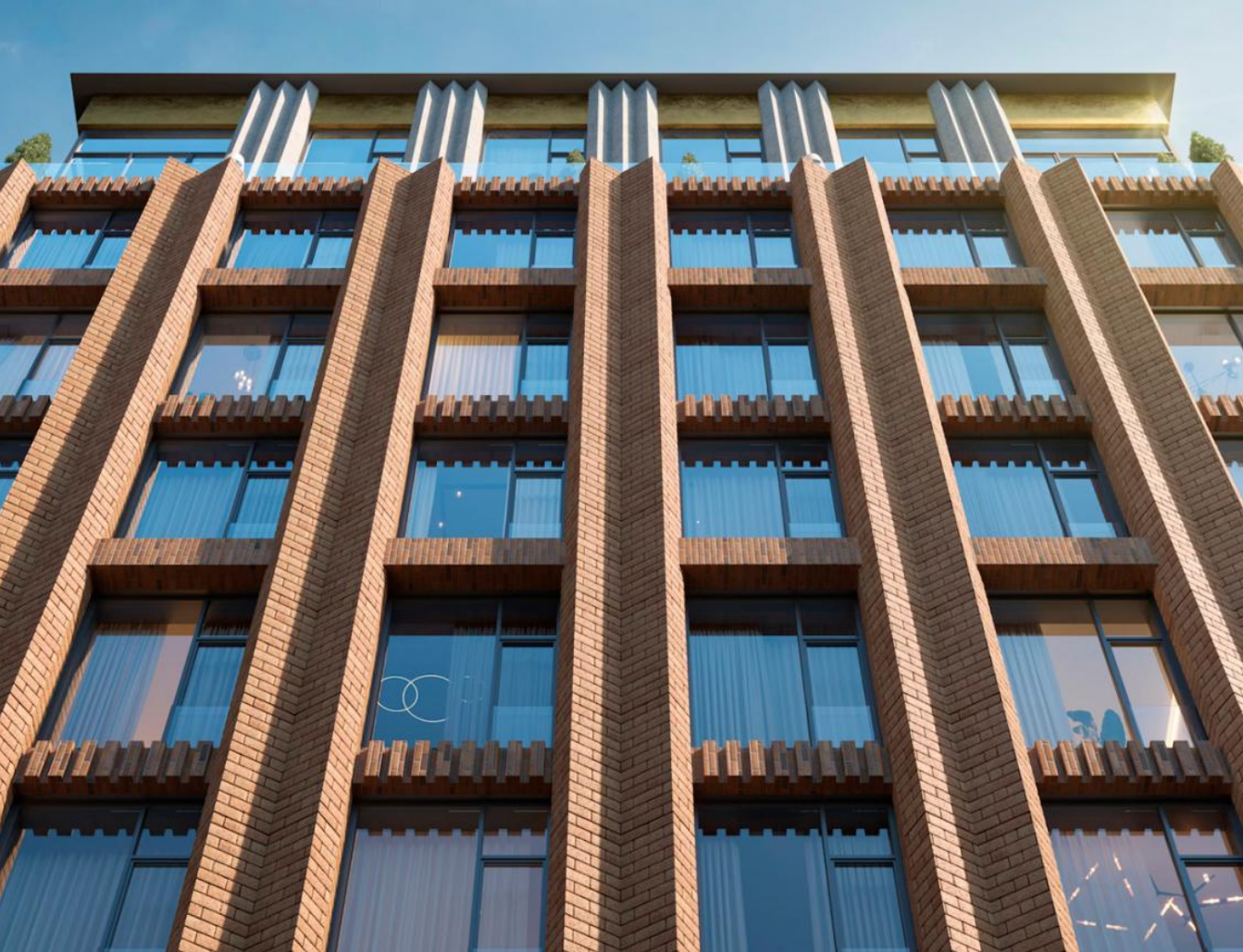
- 🚇 Шелепиха
- 🚇 Шелепиха
- 🚇 Полежаевская

💎 руб. **49 836 078**



Проект представляет собой квартал на территории 20 Га, включающий в себя 9 корпусов разной этажности: от 8 до 14 этажей. Дизайн квартала разрабатывал Ким Ен Гир. В оформлении наружных стен зданий используется медь, клинкерный кирпич, многослойные фасады. Входные группы корпусов имеют общий дизайн-код, в лобби сделана дизайнерская отделка от Олега Клодта и установлены скоростные бесшумные лифты. В проекте предложено 53 вида планировок, можно подобрать квартиру с мастер-спальней или двухуровневый пентхаус, большую кухню-гостиную, просторные помещения для хранения вещей или ванную с окном. Каскадное расположение домов обеспечивает прекрасные панорамные виды на реки, Филевский парк и на «Москва-Сити». На каждом этаже насчитывается не более 4 квартир. Сдаются они в виде свободной планировки, с подчистовой отделкой и высотой потолков от 3,6 метров. Во дворах, спроектированных Хироки Мадзуро, сделан разноуровневый ландшафт с холмами, горками, высокими деревьями и кустарниками. В проекте предусмотрены игровые зоны и площадки для отдыха, оборудованы лужайки для спорта и спроектирован пруд с деревянным настилом. Размещение дворового пространства на стилобате создает камерную атмосферу, а для владельцев автомобилей предусмотрен подземный двухуровневый паркинг с прямым доступом на лифте. Проект располагается на первой береговой линии Москвы-реки в районе Хорошево-Мневники. В ближайшем окружении находится 7 природных парков и прямой выход на благоустроенную набережную Москвы-реки.





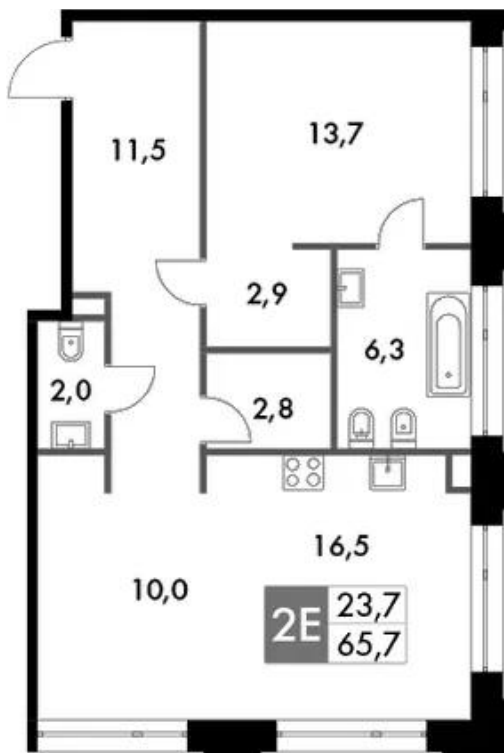
Название ЖК: **Sydney Prime**  
Класс жилья: **Комфорт**



Год постройки: **2025 г.**



## Планировки

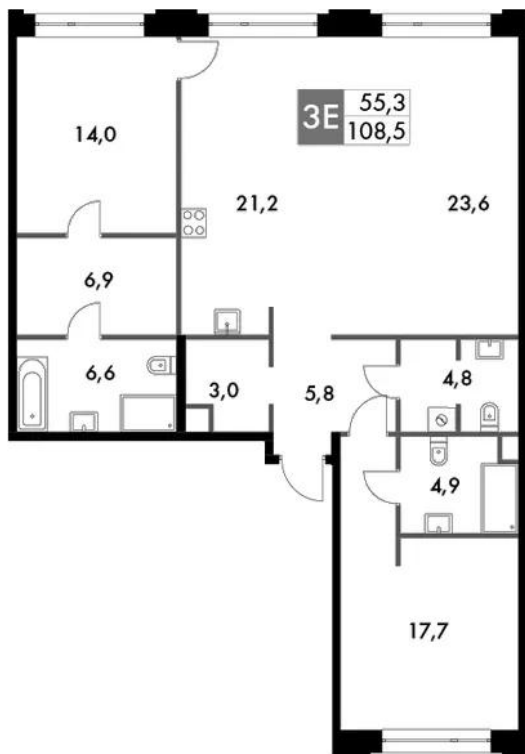


### 1-к.квартира

от **49 836 078**

Количество комнат	1
Общая площадь	65.7 м <sup>2</sup>
Стоимость за м <sup>2</sup>	руб. 758 540
Жилая площадь	13.7 м <sup>2</sup>
Площадь кухни	26.5 м <sup>2</sup>
Этаж	2
Этажей в доме	8
Тип санузла	3

## Планировки



## 2-к.квартира

от **108 086 615**

Количество комнат	2
Общая площадь	108.5 м <sup>2</sup>
Стоимость за м <sup>2</sup>	руб. 996 190
Жилая площадь	31.7 м <sup>2</sup>
Площадь кухни	44.8 м <sup>2</sup>
Этаж	3
Этажей в доме	8
Тип санузла	3

## Планировки



### 3-к.квартира

от 121 460 393

Количество комнат	3
Общая площадь	124.1 м <sup>2</sup>
Стоимость за м <sup>2</sup>	руб. 978 730
Жилая площадь	45.3 м <sup>2</sup>
Площадь кухни	44.1 м <sup>2</sup>
Этаж	2
Этажей в доме	8
Тип санузла	3



Офис-менеджер

**Одинцова Ирина Олеговна**

+7(925)811-9555

АН ЮржилСервис

+7(925)811-95-55  
yurzhilservice.ru  
6645453@mail.ru  
ул Корнеева, д 1

