

Продажа

## 1-й Измайловский

Москва, Восточный

ул Монтажная,

 Щелковская

 Черкизовская

 руб. **11 450 970**



Жилой комплекс состоит из корпусов разной этажности: от 9-этажных секций до акцентных 100-метровых башен. Архитектурный облик комплекса разработан российским бюро «Крупный план». Фасады выполнены в спокойных тонах с преобладанием естественной палитры, в отделке первых этажей использована рельефная кирпичная кладка, верхние этажи украшает паттерн из металлических шевронов с бионическим рисунком. В лобби выполнена дизайнерская отделка с использованием предметов искусства и нестандартного озеленения. Витражное остекление обеспечивает приток естественного света. В каждом подъезде оборудованы колясочные, лапомойки и гостевые санузлы. На подземном этаже размещены кладовые помещения. В ЖК предложено большое количество планировочных решений — от компактных студий от 20 кв. метров до просторных 4-комнатных площадью более 100 кв. метров. В проекте предусмотрены также планировки евроформата с возможностью полноценного деления на кухню и гостиную, квартиры с гардеробными и построчными, варианты планировок с возможностью оборудовать остров на кухне. На выбор предложено 5 видов отделки: 4 варианта дизайнерской отделки и отделка White Box.

На закрытой территории комплекса, оформленной ландшафтным бюро «Вьюга» размещены: тренажеры на открытом воздухе, закольцованные беговые и велодорожки, пешеходные бульвары, детские площадки, разделенные по возрастам, детский скалодром, зоны для занятий йогой, спортивные площадки для тенниса, стрит-бола и рампа для роликов. Отличительной особенностью жилого комплекса является собственный исцеляющий сад. На первых этажах комплекса работают магазины и аптека, кафе и детский досуговый центр и фитнес-студия. Для владельцев автомобилей предусмотрен подземный паркинг.

ЖК расположен в районе Гольяново, на пересечении Монтажной и Амурской улиц. Инфраструктура района хорошо развита. В пешей доступности работают торговые центры и сетевые магазины, больше десятка детских садов, 2 крупных школы, поликлиники и медицинские центры. В радиусе четырех километров от квартала расположены несколько стадионов. Комплекс окружен крупнейшими московскими лесопарками: рядом Национальный парк Лосиный Остров, Лесопарк Измайлово, Парк Сокольники.







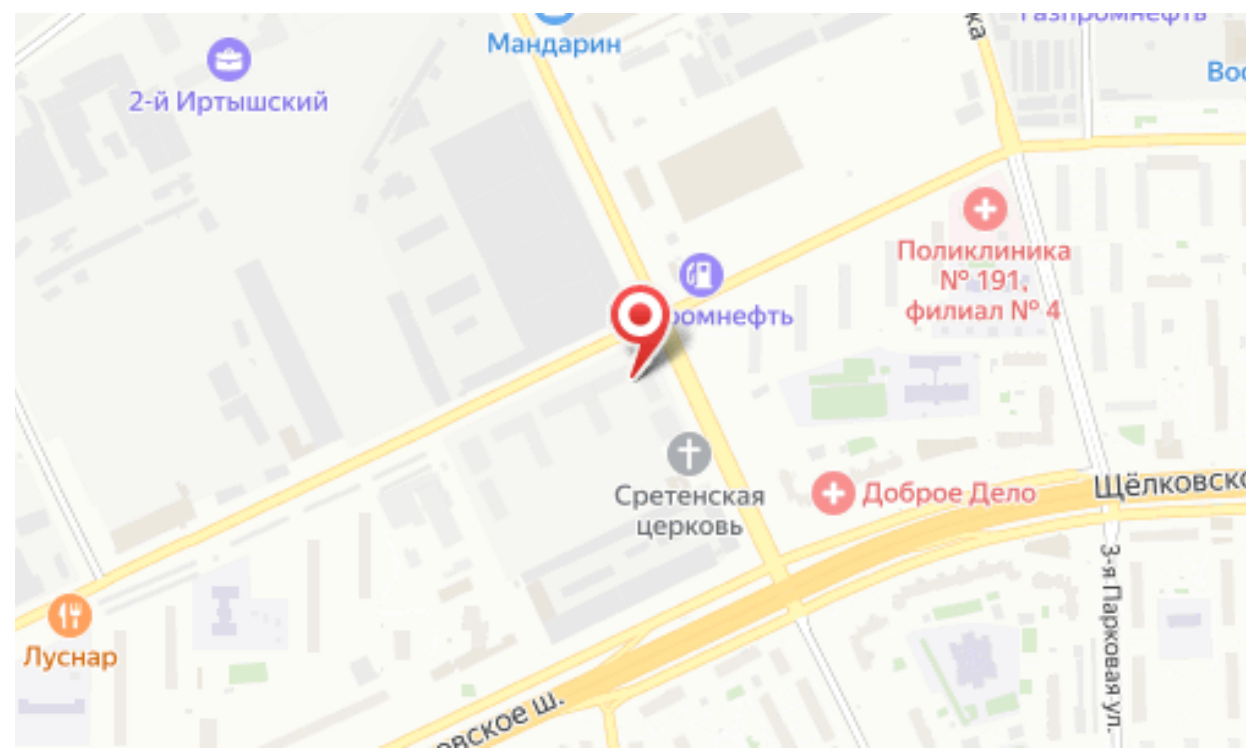
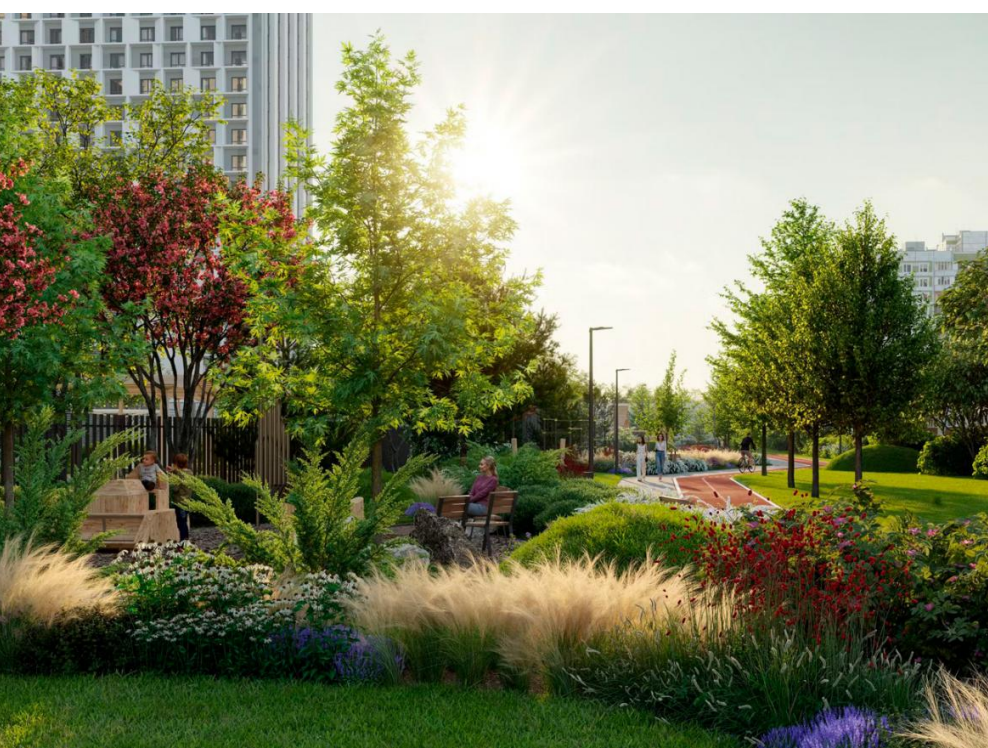
Название ЖК: **1-й Измайловский**



Год постройки: **2026 г.**

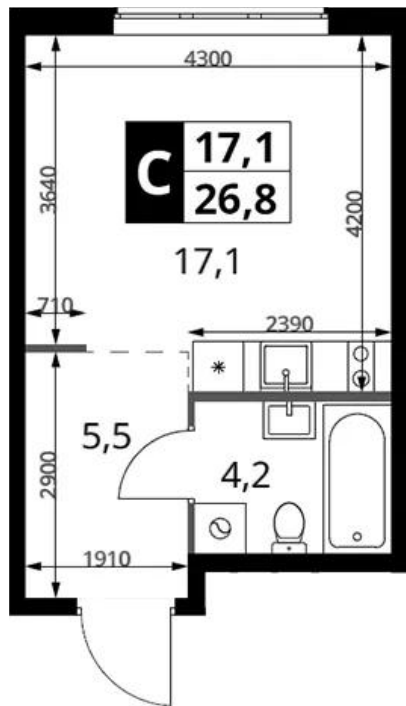








## Планировки



## Студия

от 11 450 970

Количество комнат	Студия
Общая площадь	26.8 м <sup>2</sup>
Стоимость за м <sup>2</sup>	руб. 427 275
Жилая площадь	17.1 м <sup>2</sup>
Этаж	2
Этажей в доме	12
Тип санузла	Совмещенный

## Планировки

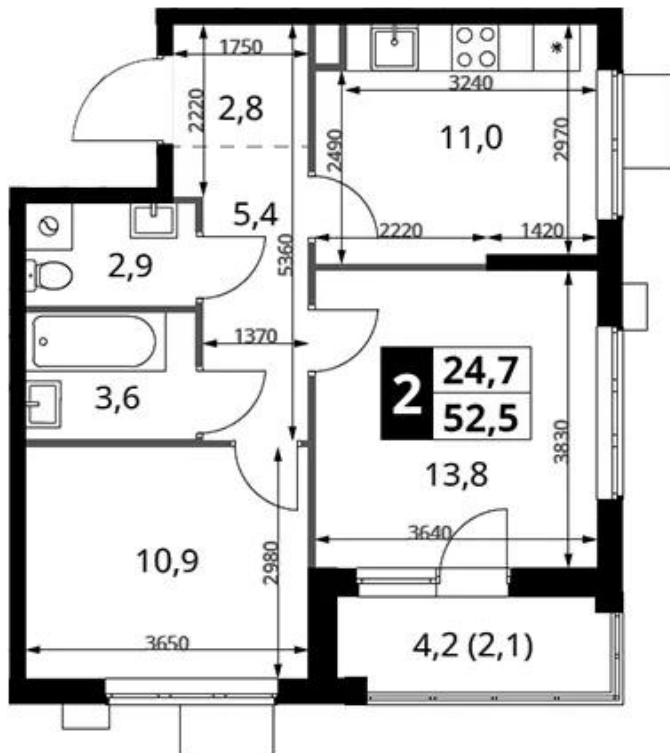


## 1-к.квартира

от 13 551 120

Количество комнат	1
Общая площадь	34.3 м <sup>2</sup>
Стоимость за м <sup>2</sup>	руб. 395 076
Жилая площадь	13.6 м <sup>2</sup>
Площадь кухни	10.4 м <sup>2</sup>
Этаж	2
Этажей в доме	25
Тип санузла	Совмещенный

## Планировки

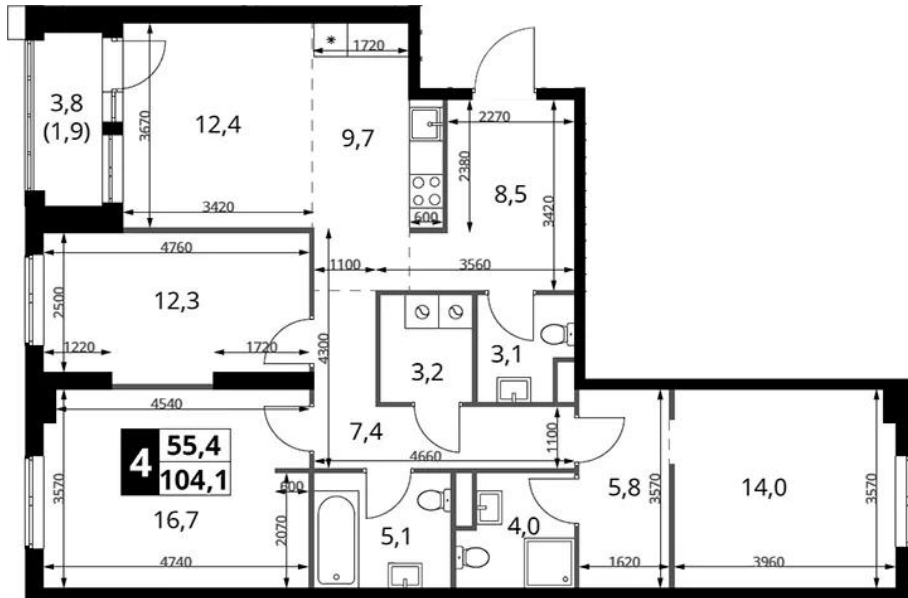


## 2-к.квартира

от 18 112 500

Количество комнат	2
Общая площадь	50,4 м <sup>2</sup>
Стоимость за м <sup>2</sup>	руб. 359 375
Жилая площадь	24,7 м <sup>2</sup>
Площадь кухни	11 м <sup>2</sup>
Этаж	13
Этажей в доме	25
Тип санузла	3

## Планировки



## 3-к.квартира

от **30 042 090**

Количество комнат	3
Общая площадь	102.2 м <sup>2</sup>
Стоимость за м <sup>2</sup>	руб. 293 954
Жилая площадь	43 м <sup>2</sup>
Площадь кухни	22.1 м <sup>2</sup>
Этаж	2
Этажей в доме	25
Тип санузла	3