



Продажа

**Купить квартиру в ЖК Детали в
Москве - новостройка от
застройщика**

Москва,

ул Харлампиева,

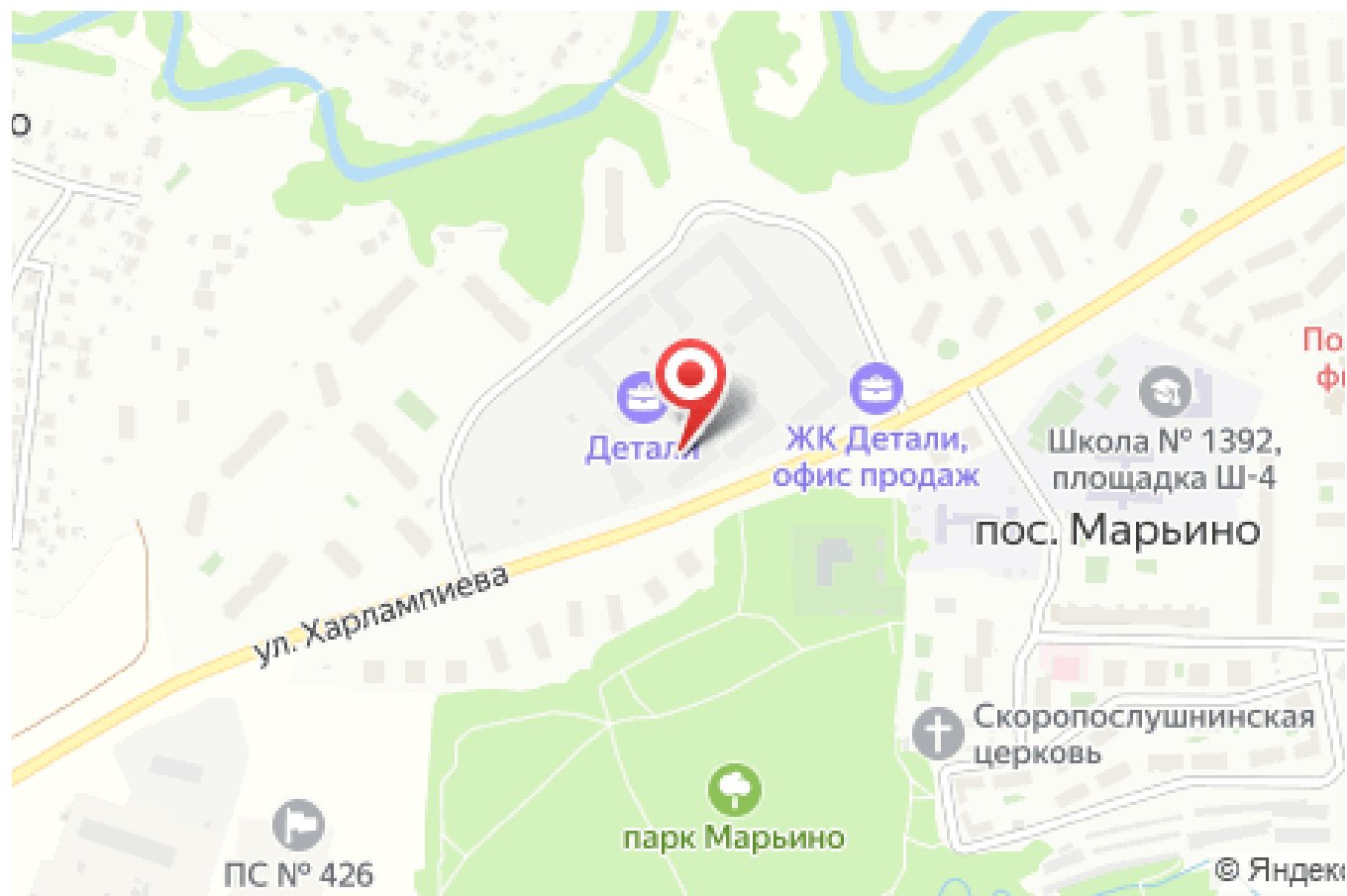
 Филатов луг

 руб. **6 856 105**



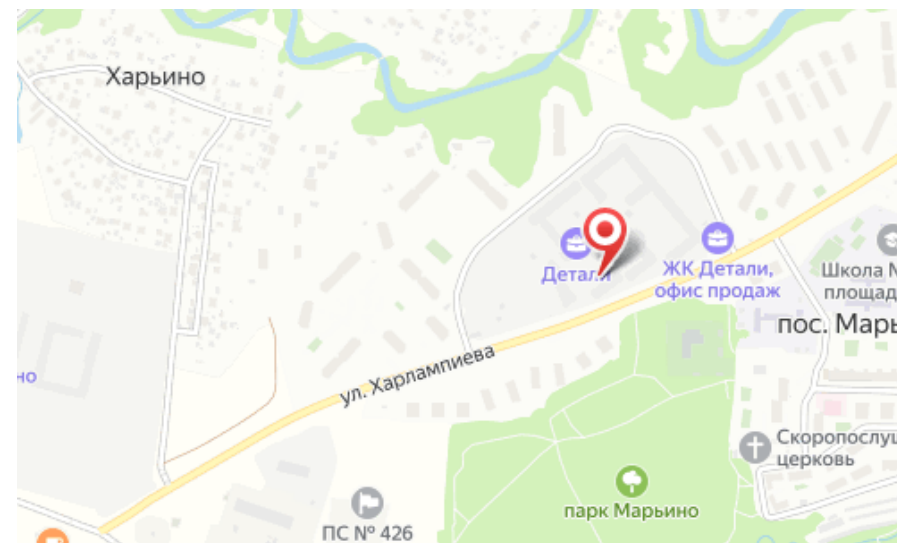
Проект жилого комплекса разработан архитектурным бюро «Остоженка». На территории 8,7 га возводятся кирпично-монолитные здания переменной этажности, высотой от 6 до 23 этажей. В оформлении фасадов сочетаются прозрачное и непрозрачное панорамное остекление, керамические панели с архитектурной подсветкой и мозаика светлых алюминиевых панелей. В домах предусмотрены безбарьерные входные группы с панорамным остеклением, двухсветное лобби с помещением для охраны и туалетами, места для мойки колес и лап питомцев, колясочные и велосипедные.

В ЖК предложено множество планировочных решений — от компактных студий до просторных трехкомнатных квартир, в том числе эксклюзивные форматы с угловым остеклением, окном в ванной или квартиры с окном в кухне над столешницей. Сдаются они без отделки и с высотой потолков от 2,7 метра. Благоустройство территории комплекса выполнено по индивидуальному проекту от бюро VIEWGA с использованием натуральных материалов и озеленения. Приватный внутренний двор жилого комплекса образует разноуровневое пространство, на котором размещены детские игровые зоны, спортивные площадки, прогулочные зоны и зоны отдыха с гамаками и шезлонгами. Во дворе предусмотрен бесплатный Wi-Fi для жителей комплекса. Территория ЖК огорожена, по периметру ведется видеонаблюдение. В рамках проекта построены 2 детских сада, в шаговой доступности работает школа №1392 имени Д. В. Рябинкина. ЖК находится в поселке Марьино, в 15 км от МКАД. В пешей доступности расположен парк Марьино и Валуевский лесопарк. В районе есть вся необходимая инфраструктура: магазины и супермаркеты, кафе, рестораны, салоны красоты. До метро «Филатов луг» — 15 минут транспортом.



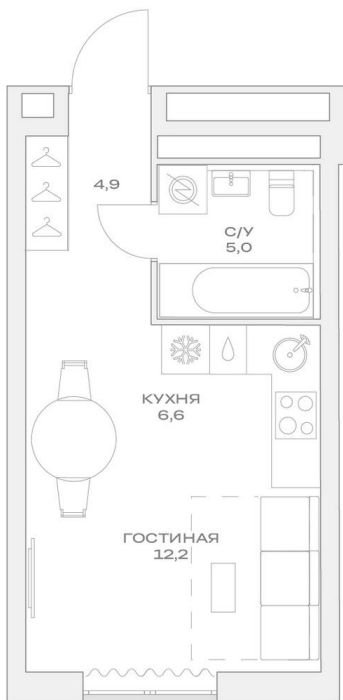


Название ЖК: **Детали**
Класс жилья: **Комфорт**



Год постройки: **2026 г.**

Планировки

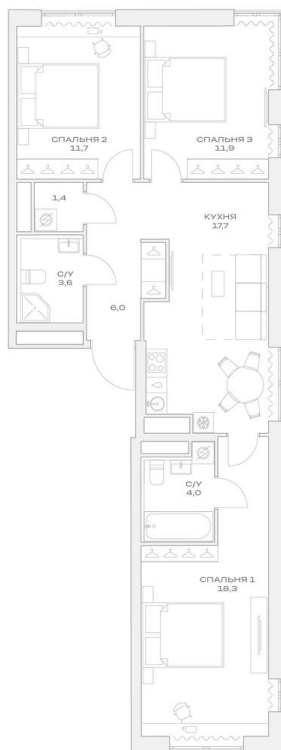


Студия

от **6 856 105**

Количество комнат	Студия
Общая площадь	28.7 м ²
Стоимость за м ²	руб. 238 889
Жилая площадь	18.8 м ²
Этаж	13
Этажей в доме	22
Тип санузла	Совмещенный

Планировки



3-к.квартира

от 13 562 910

Количество комнат	3
Общая площадь	74.6 м ²
Стоимость за м ²	руб. 181 808
Жилая площадь	41.9 м ²
Площадь кухни	17.7 м ²
Этаж	5
Этажей в доме	22
Тип санузла	3



Офис-менеджер

Одинцова Ирина Олеговна

+7(925)811-9555

АН ЮржилСервис

+7(925)811-95-55
yurzhilservice.ru
6645453@mail.ru
ул Корнеева, д 1

