



Продажа

Купить квартиру в ЖК Soul в Москве  
- новостройка от застройщика

Москва, Северный

ул Часовая,

 Сокол

 руб. **16 185 668**



Архитектура проекта была разработана бюро SimpsonHaugh, а концепцию благоустройства создало британское бюро Gillespies. В проекте предусмотрены дизайнерское лобби, места для хранения колясок и сезонного оборудования, зоны для мойки лап домашних питомцев, буккроссинг и зоны для чтения. В домах проекта даже однокомнатные квартиры спроектированы с двумя санузлами, а в ванных комнатах есть окна. В угловых гостиных три окна, а главная спальня оборудована гардеробной. Пентхаусы на верхних этажах оборудованы каминами. Окна в домах делятся на два типа: панорамные и с подоконником 400 мм от пола. С балконов верхних этажей открывается панорамный вид на Тимирязевский парк, историческую архитектуру района, высотки Ходынского поля и Москва-Сити. Высота потолков составляет 3,1 метра, а в пентхаусах 3,5 метра. Территория проекта разделена на несколько функциональных зон. Во дворе выполнен ландшафтный дизайн, предусмотрены детские и спортивные площадки, а также зоны отдыха. В проекте предусмотрены два детских сада на 100 и 200 мест, один из которых с игровой и прогулочной зоной на крыше. Историческому зданию, построенному в 1933-1938 годах по проекту советского архитектора Г. П. Гольца, вернули его историческое предназначение. Над реконцепцией исторического здания работало голландское бюро Mei architects and planners, а российское XORA - над внутренним зонированием и интерьерами. Здесь откроются студии живописи и лепки, публич-арт резиденции, детские клубы, междисциплинарные студии искусств, коворкинг, студии йоги, комнаты сенсорного отдыха, выставочные и event-пространства, образовательные центры. Для владельцев автомобилей предусмотрены подземный и гостевой паркинги. Жилой комплекс расположен в районе Аэропорт. Рядом с комплексом находятся все необходимые объекты инфраструктуры: хорошая транспортная доступность центра, экология, парки, спортивные объекты и вся инфраструктура Ходынского поля. Метро «Сокол» находится в 10 минутах ходьбы.

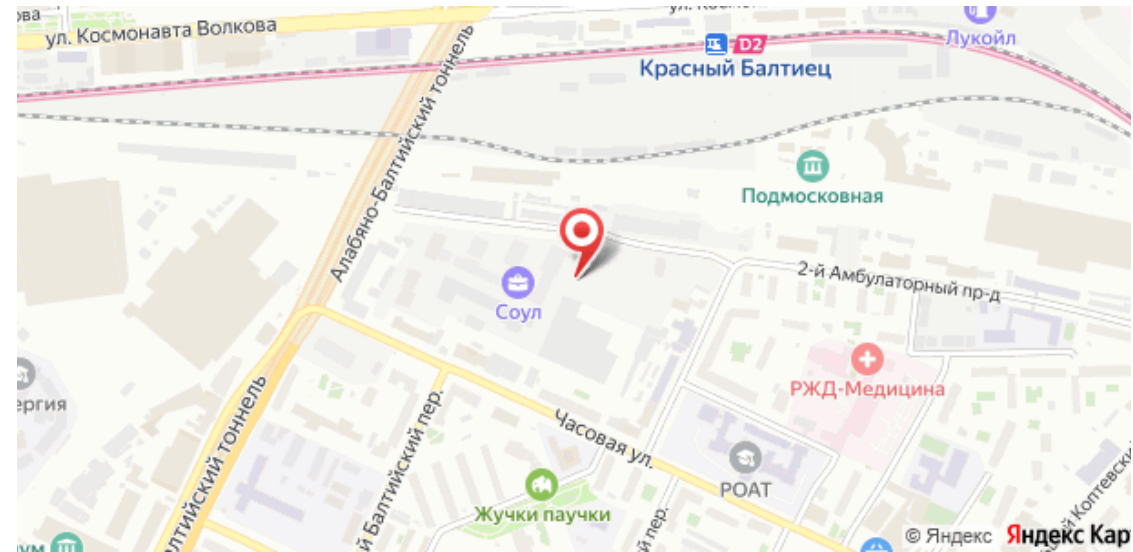




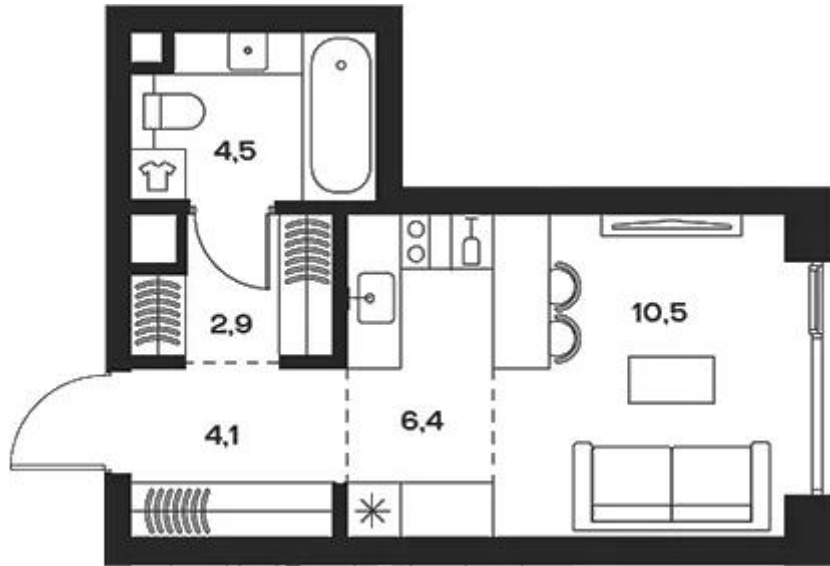
Название ЖК: **Soul**  
Класс жилья: **Комфорт**



Год постройки: **2026 г.**



## Планировки

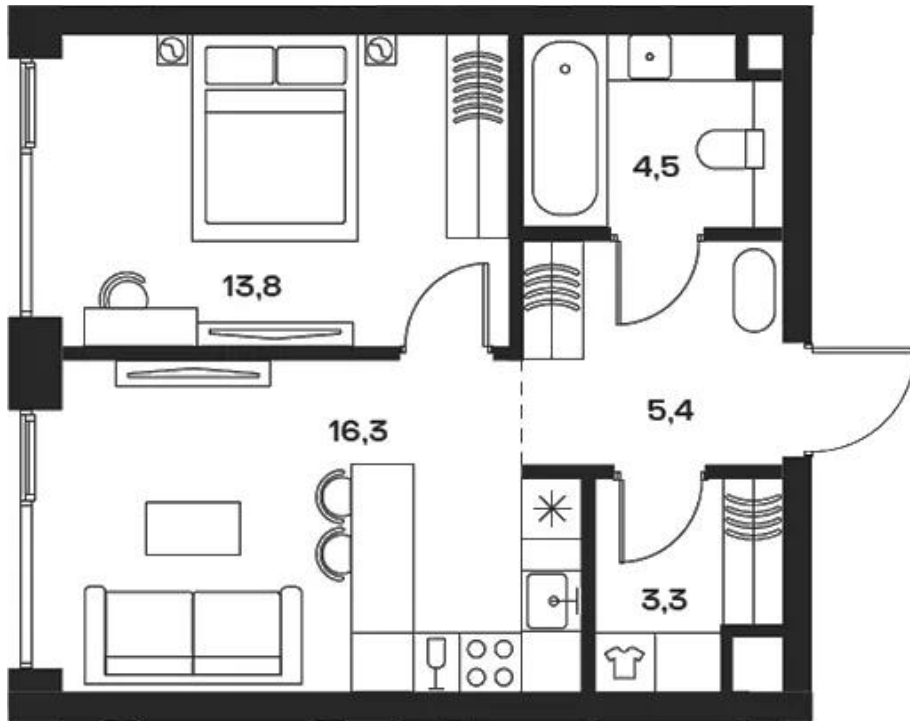


## Студия

от **16 185 668**

Количество комнат	Студия
Общая площадь	29.7 м <sup>2</sup>
Стоимость за м <sup>2</sup>	руб. 544 972
Жилая площадь	16.9 м <sup>2</sup>
Этаж	8
Этажей в доме	29
Тип санузла	Совмещенный

## Планировки

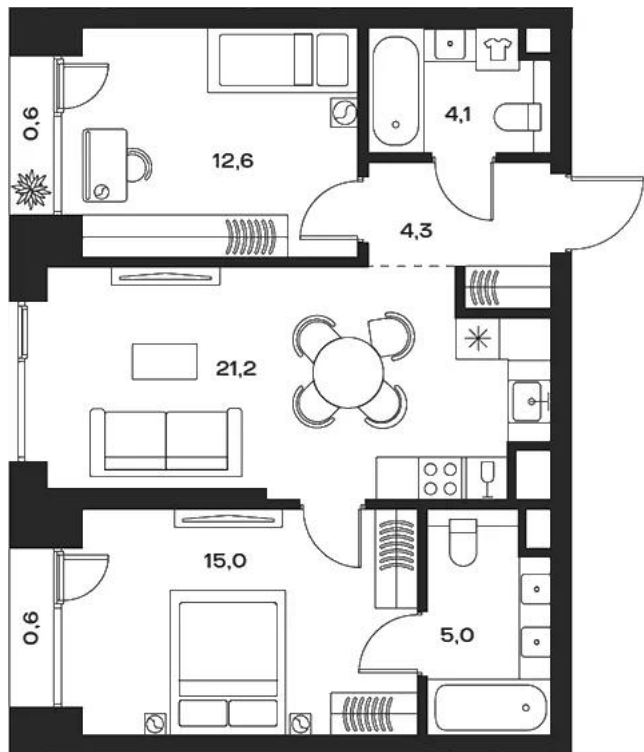


### 1-к.квартира

от 21 424 140

Количество комнат	1
Общая площадь	45 м <sup>2</sup>
Стоимость за м <sup>2</sup>	руб. 476 092
Жилая площадь	13.8 м <sup>2</sup>
Площадь кухни	16.3 м <sup>2</sup>
Этаж	23
Этажей в доме	29
Тип санузла	Совмещенный

## Планировки

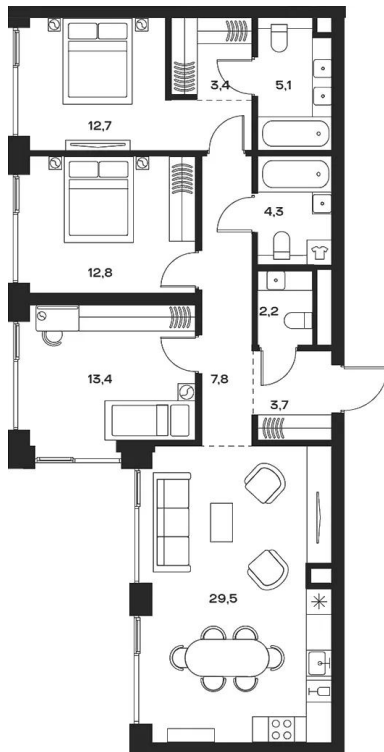


## 2-к.квартира

от **26 707 728**

Количество комнат	2
Общая площадь	65 м <sup>2</sup>
Стоимость за м <sup>2</sup>	руб. 410 888
Жилая площадь	27.6 м <sup>2</sup>
Площадь кухни	21.2 м <sup>2</sup>
Этаж	16
Этажей в доме	29
Тип санузла	3

## Планировки

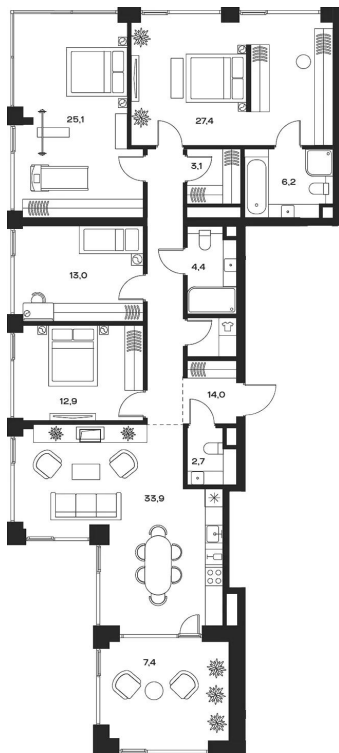


### 3-к.квартира

от **40 468 230**

Количество комнат	3
Общая площадь	99 м <sup>2</sup>
Стоимость за м <sup>2</sup>	руб. 408 770
Жилая площадь	38.9 м <sup>2</sup>
Площадь кухни	29.5 м <sup>2</sup>
Этаж	25
Этажей в доме	29
Тип санузла	3

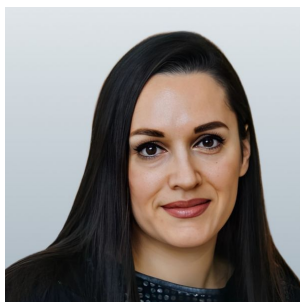
## Планировки



## 4-к.квартира

от **95 815 340**

Количество комнат	4
Общая площадь	152 м <sup>2</sup>
Стоимость за м <sup>2</sup>	руб. 630 364
Жилая площадь	78.4 м <sup>2</sup>
Площадь кухни	33.9 м <sup>2</sup>
Этаж	29
Этажей в доме	29
Тип санузла	3



Офис-менеджер

**Одинцова Ирина Олеговна**

+7(925)811-9555

АН ЮржилСервис

+7(925)811-95-55  
yurzhilservice.ru  
6645453@mail.ru  
ул Корнеева, д 1

