



**Продажа**

**Квартира в новостройке ЖК  
Северный Порт, Москва | Купить в  
комфорт-классе**

Москва, Левобережный

Ленинградское шоссе,

 Беломорская

 руб. **16 098 390**

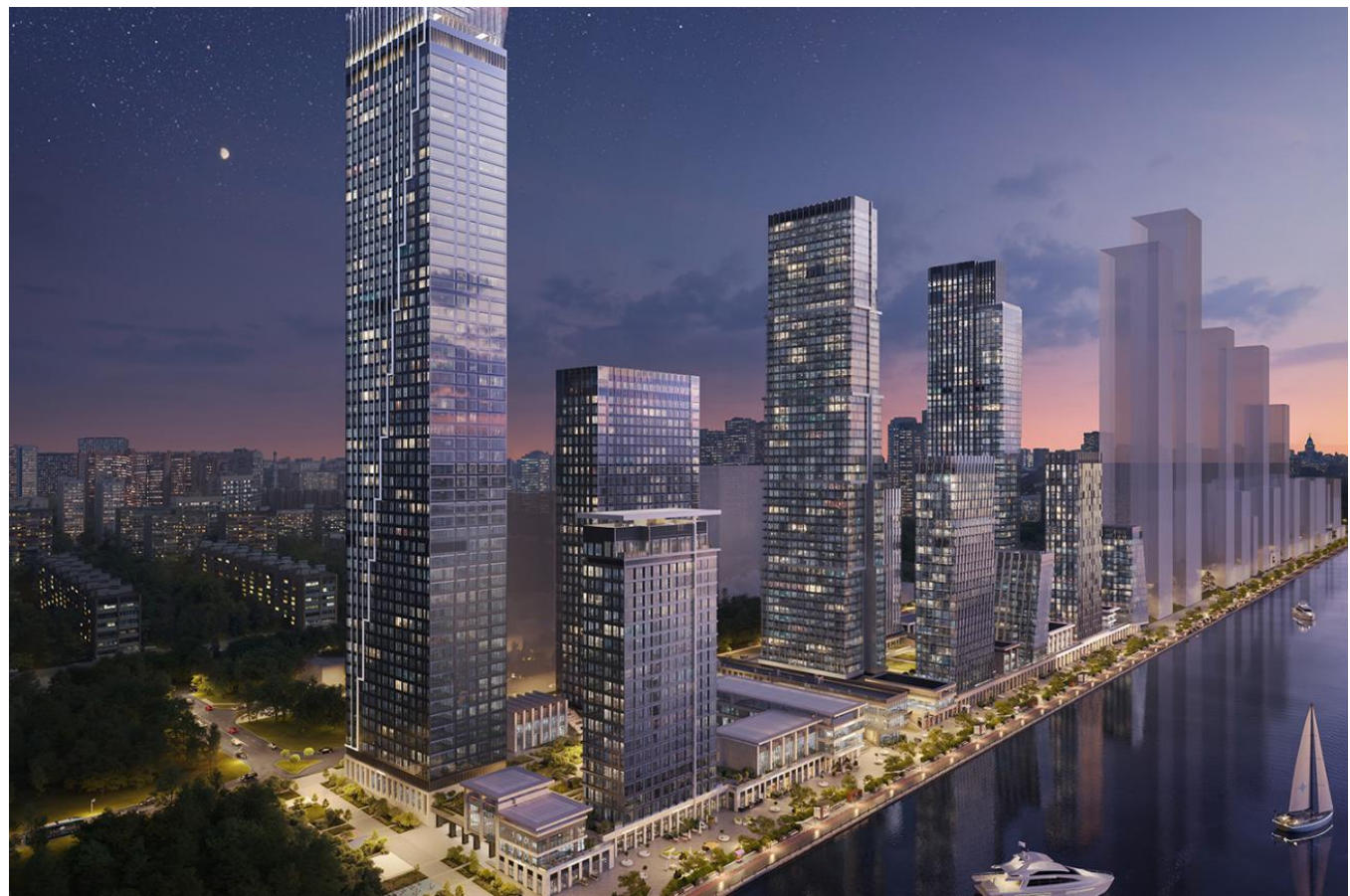


Современный многофункциональный комплекс с коммерческой и социальной инфраструктурой. Проект строится в 3 очереди. Первая очередь включает в себя 3 монолитных жилых корпуса переменной этажности высотой от 19 до 58 этажей. В домах установлены скоростные пассажирские и грузовые лифты. В местах общего пользования выполнена дизайнерская отделка, в корпусе 7.3 расположен парадный холл с декоративным освещением, лаунж-зоной, детской игровой комнатой и колясочной.

В проекте предложен широкий выбор планировок: от студий до квартир с 4 спальнями. Квартиры сдаются без отделки и с отделкой Technobox, которая включает в себя систему «умная квартира», приточно-вытяжную вентиляцию AirDesign, центральное кондиционирование, мультисервисную сеть с IPдомофонией и видеонаблюдением. Высота потолков варьируется от 3,15 до 3,3 метра. В квартирах выполнено панорамное витражное остекление, из окон отрывается вид на канал им. Москвы. Есть квартиры с террасами и патио.

На территории комплекса размещены коммерческие помещения, офисные здания, блок начальных классов и детские сады. Важной частью проекта является благоустроенная набережная, которая органично соединяется с парком Северного речного вокзала и создает уникальное прогулочное пространство. На крыше корпуса 7.3 для жителей комплекса открыта обзорная смотровая площадка. Современный променад обеспечивает регулярный пешеходный трафик гостей порта и жителей ближайших жилых комплексов. Для владельцев автомобилей предусмотрен подземный 2-уровневый паркинг на 500 мест с зарядками для электромобилей.

ЖК расположен на первой береговой линии канала им. Москвы. Инфраструктура района хорошо развита: в шаговой доступности есть магазины, детские сады, школы, поликлиники, стоматологические клиники, крупные торговые объекты, спорткомплексы, банки, высшие учебные заведения.

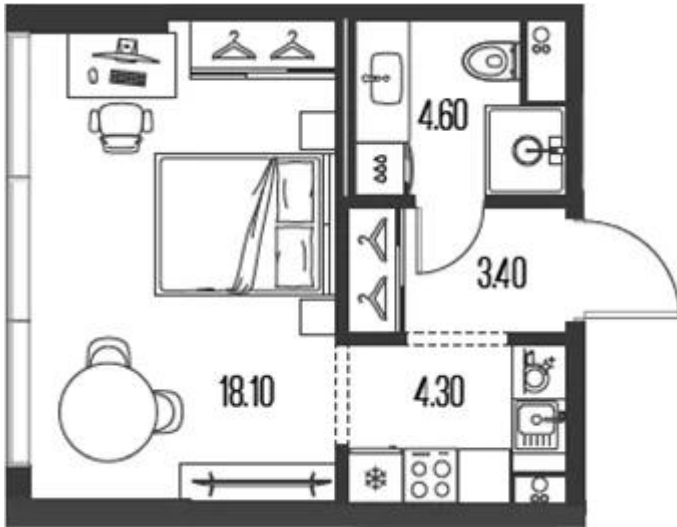




Название ЖК: **Северный Порт**  
Класс жилья: **Комфорт**

Год постройки: **2028 г.**

## Планировки

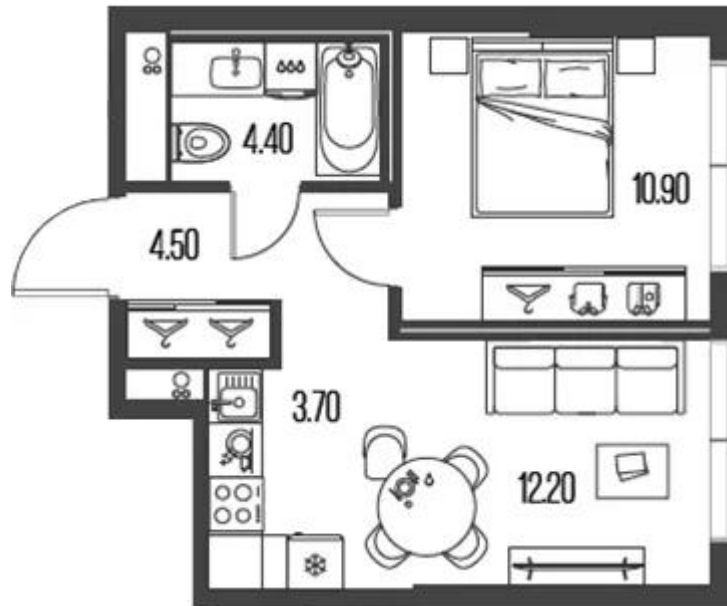


## Студия

от **16 098 390**

Количество комнат	Студия
Общая площадь	30.4 м <sup>2</sup>
Стоимость за м <sup>2</sup>	руб. 529 552
Жилая площадь	22.4 м <sup>2</sup>
Этаж	3
Этажей в доме	58
Тип санузла	Совмещенный

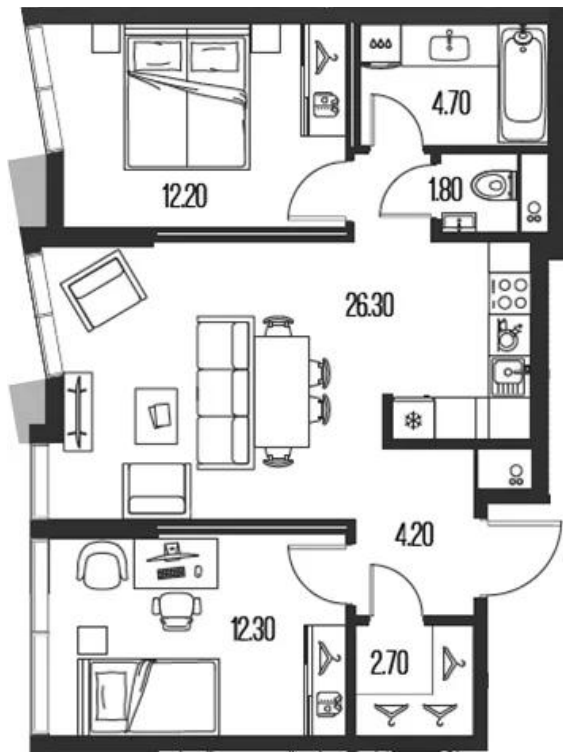
## Планировки



### 1-к.квартира от 18 389 070

Количество комнат	1
Общая площадь	35.7 м <sup>2</sup>
Стоимость за м <sup>2</sup>	руб. 515 100
Жилая площадь	10.9 м <sup>2</sup>
Площадь кухни	15.9 м <sup>2</sup>
Этаж	3
Этажей в доме	58
Тип санузла	Совмещенный

## Планировки



## 2-к.квартира

от **29 853 000**

Количество комнат	2
Общая площадь	64.2 м <sup>2</sup>
Стоимость за м <sup>2</sup>	руб. 465 000
Жилая площадь	24.5 м <sup>2</sup>
Площадь кухни	26.3 м <sup>2</sup>
Этаж	40
Этажей в доме	58
Тип санузла	Раздельный



Офис-менеджер

**Одинцова Ирина Олеговна**

+7(925)811-9555

АН ЮржилСервис

+7(495)664-54-53  
yurzhilservice.ru  
6645453@mail.ru  
ул Корнеева, д 1

