



**Продажа**

**Продажа квартир в ЖК TWIN HOUSE  
в Люберцах у метро Жулебино |  
Новостройки комфорт-класса**

Москва,

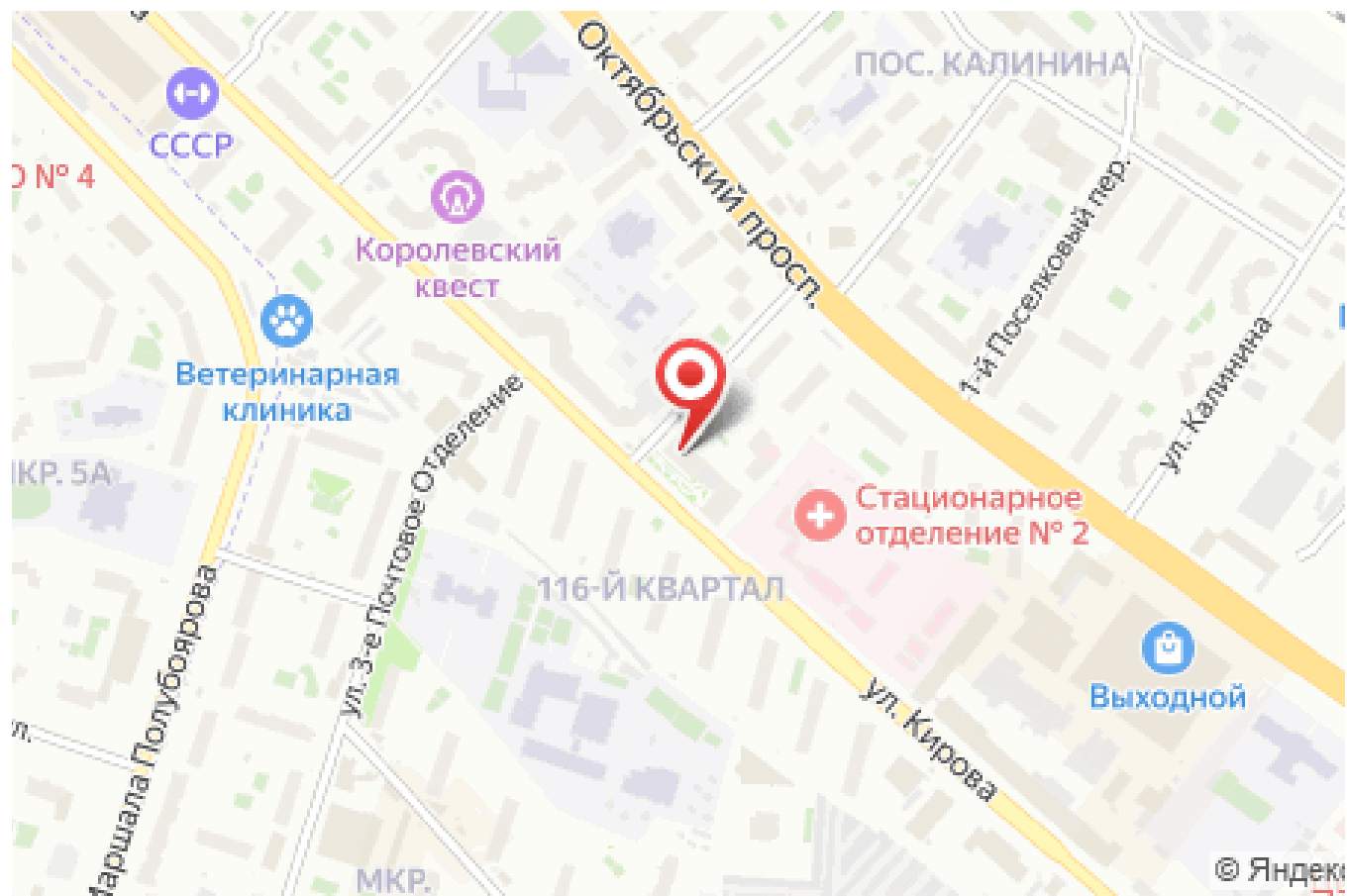
г Люберцы, ул Кирова

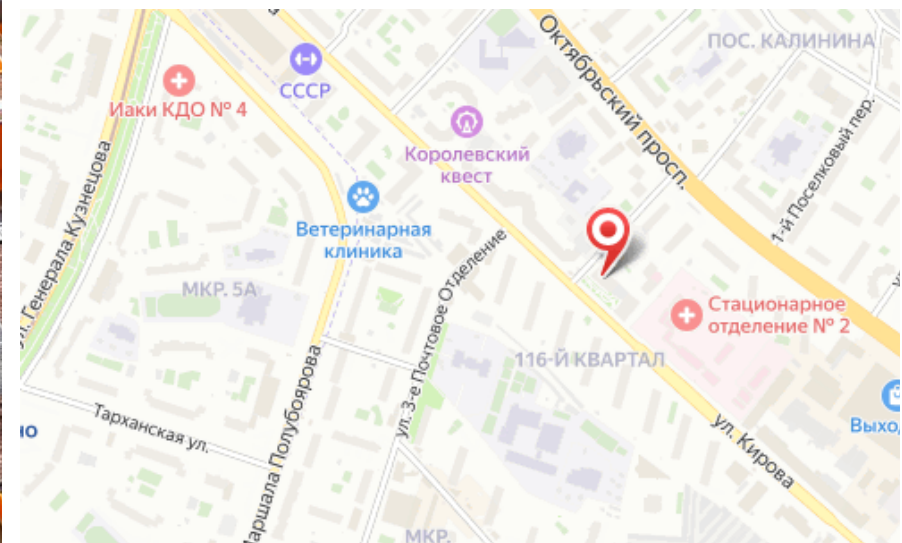
 Жулебино

 руб. **11 206 500**



Жилой комплекс состоит из 2 башен высотой в 22 этажа, построенных по кирпично-монолитной технологии. Башни соединены фактурной двухуровневой галереей, внутри которой располагается фитнес-клуб. Интерьеры входных групп оформлены материалами благородных оттенков, а общую атмосферу респектабельности дополняет ресепшн, индивидуальный для каждого корпуса. В комплексе предложено 293 уникальных планировочных решения с увеличенным и панорамным остеклением и высокими потолками от 2,7 до 4,2 метра. Изюминка проекта — жилые пространства с собственными террасами. Квартиры сдаются без отделки и внутренних перегородок. Придомовое пространство организовано по принципу «двор без машин» — с пешеходными дорожками, зонами для отдыха и детскими площадками. На первых этажах расположены коммерческие помещения. На территории также находится фитнес-центр и детский развивающий клуб. Для владельцев автомобилей спроектирован подземный паркинг с роботизированной системой парковки на 235 мест. Проект расположен в Люберцах, в 10 минутах от метро «Жулебино». Комплекс окружен лесными массивами и парками. В районе находятся детский сад, школы, городская больница, продовольственные магазины и торговый центр «Миля» с кинотеатром. До Москвы можно добраться на метро, железной дорогой или на машине по Рязанскому шоссе. Расстояние до МКАД составляет 3,5 километра.

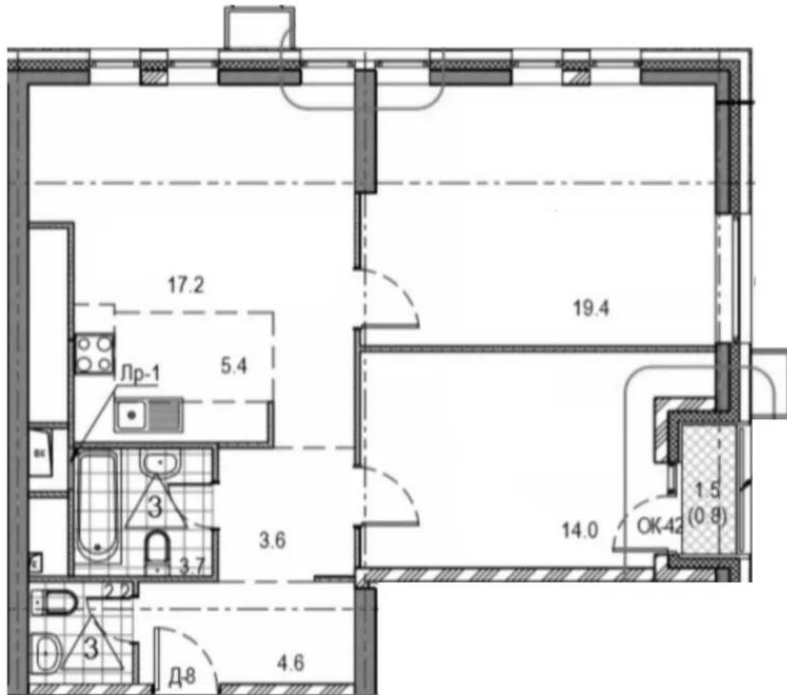




Название ЖК: **TWIN HOUSE**  
Класс жилья: **Комфорт**

Год постройки: **2023 г.**

## Планировки

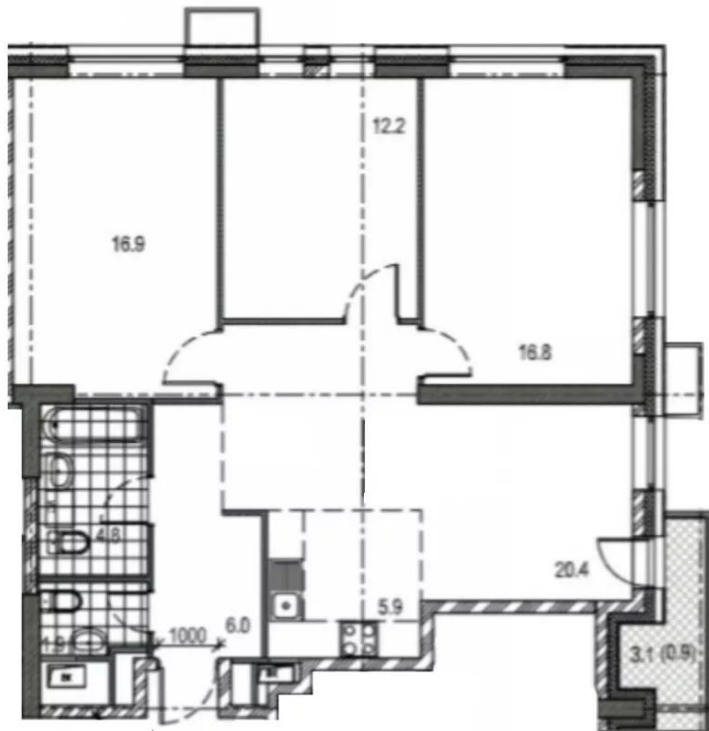


## 2-к.квартира

от 11 206 500

|                             |                     |
|-----------------------------|---------------------|
| Количество комнат           | 2                   |
| Общая площадь               | 71.5 м <sup>2</sup> |
| Стоимость за м <sup>2</sup> | руб. 156 734        |
| Жилая площадь               | 33.4 м <sup>2</sup> |
| Площадь кухни               | 22.6 м <sup>2</sup> |
| Этаж                        | 5                   |
| Этажей в доме               | 22                  |
| Тип санузла                 | 3                   |

## Планировки



### 3-к.квартира от 13 407 500

|                             |                     |
|-----------------------------|---------------------|
| Количество комнат           | 3                   |
| Общая площадь               | 85.6 м <sup>2</sup> |
| Стоимость за м <sup>2</sup> | руб. 156 630        |
| Жилая площадь               | 45.9 м <sup>2</sup> |
| Площадь кухни               | 26.3 м <sup>2</sup> |
| Этаж                        | 13                  |
| Этажей в доме               | 22                  |
| Тип санузла                 | 3                   |



Офис-менеджер

**Одинцова Ирина Олеговна**

+7(925)811-9555

АН ЮржилСервис

+7(495)664-54-53  
yurzhilservice.ru  
6645453@mail.ru  
ул Корнеева, д 1

