



Продажа

Квартал Авиаторов

Москва,

г Балашиха, Балашихинское шоссе

 Щелковская

 руб. **6 010 612**

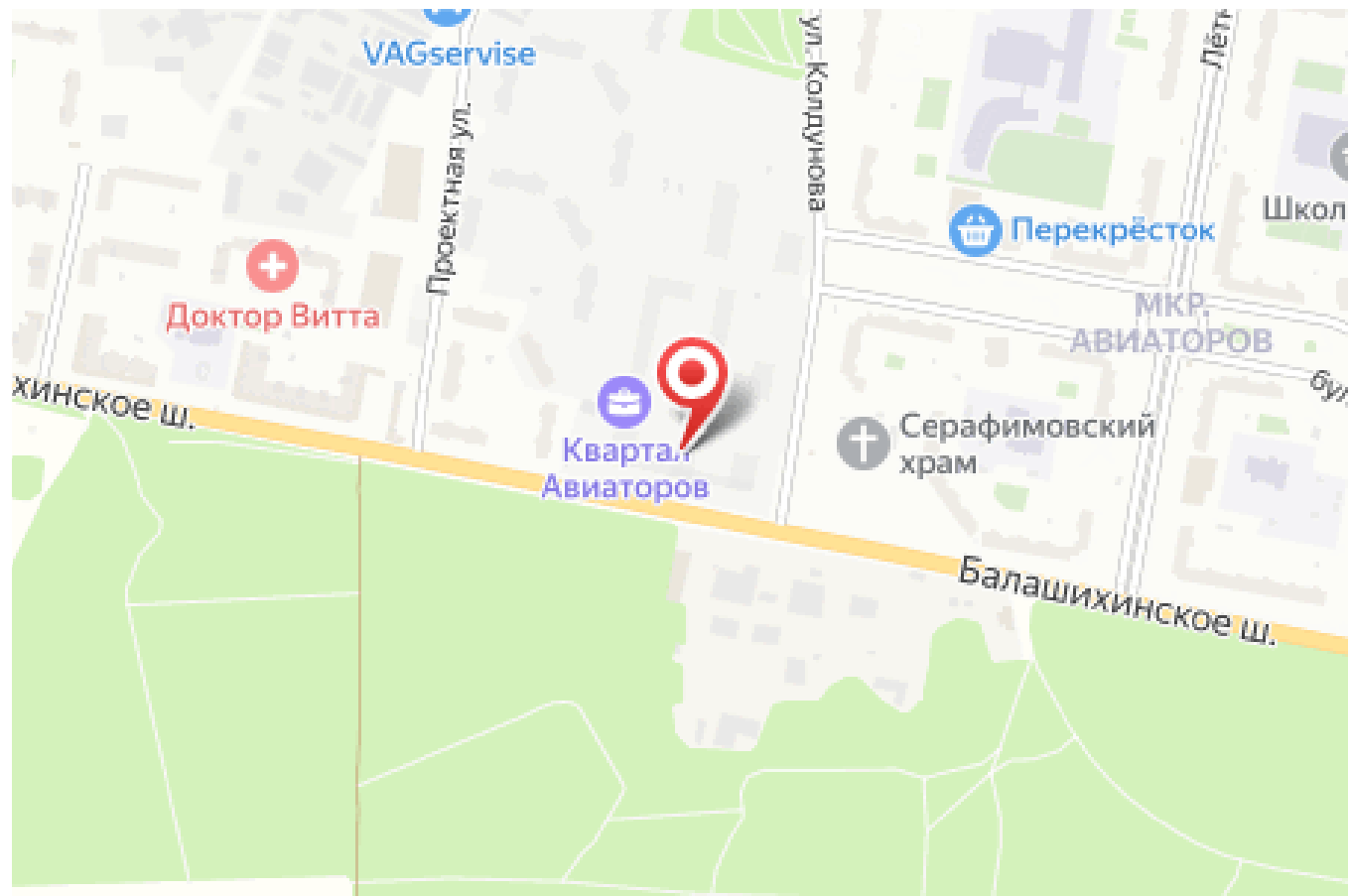


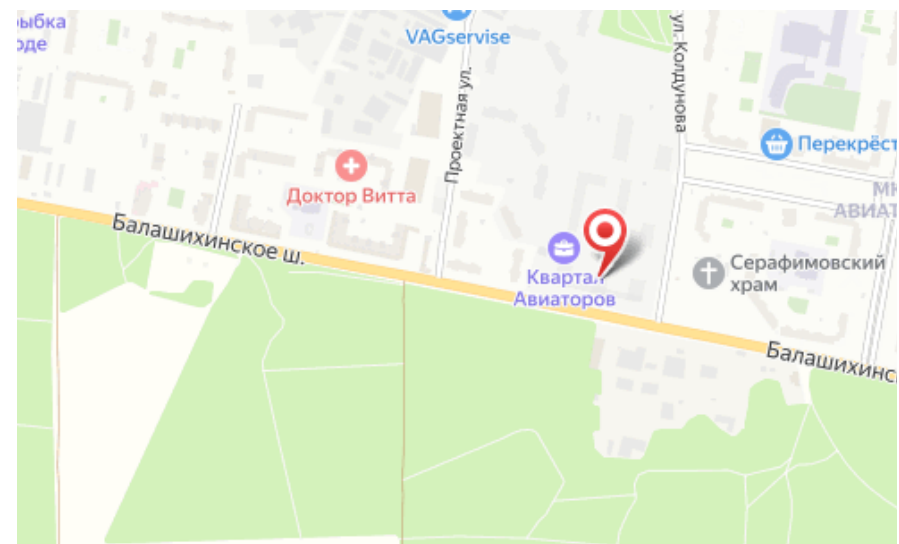
Данный жилой комплекс — Современный проект, возведенный по технологии кирпично-монолитного строительства с комбинированными фасадами. Входы в подъезды расположены на уровне земли, что обеспечивает легкий доступ в здание с колясками, чемоданами и велосипедами, для которых имеется помещение для их хранения. Первые этажи отведены под коммерческие помещения.

В проекте предусмотрено множество планировок — от студий до просторных 4х-комнатных квартир. Все лоты сдаются с чистовой отделкой, высотой потолков до 3,95 метров и панорамными окнами.

Территория жилого комплекса закрыта от машин, ведется видеонаблюдение. Для детей предусмотрены игровые площадки, спортивные зоны.

Жилой комплекс расположен в районе с хорошо развитой инфраструктурой — в пешей доступности имеется все необходимое: продовольственные магазины, аптеки, поликлиника, детский сад, рестораны и кафе. Выезд на МКАД находится в 8 километрах от жилого комплекса, дорога до центра города займет 20 минут на автомобиле.





Название ЖК: **Квартал Авиаторов**

Год постройки: **2025 г.**

Планировки

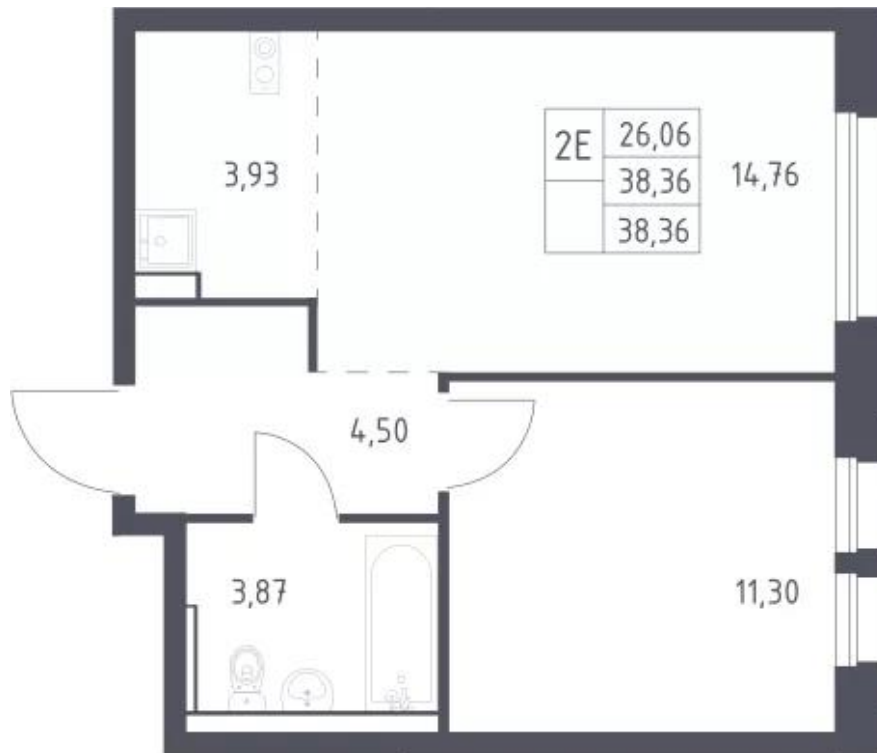


Студия

от **6 010 612**

Количество комнат	Студия
Общая площадь	23.48 м ²
Стоимость за м ²	руб. 255 989
Жилая площадь	15.6 м ²
Этаж	16
Этажей в доме	17
Тип санузла	Совмещенный

Планировки

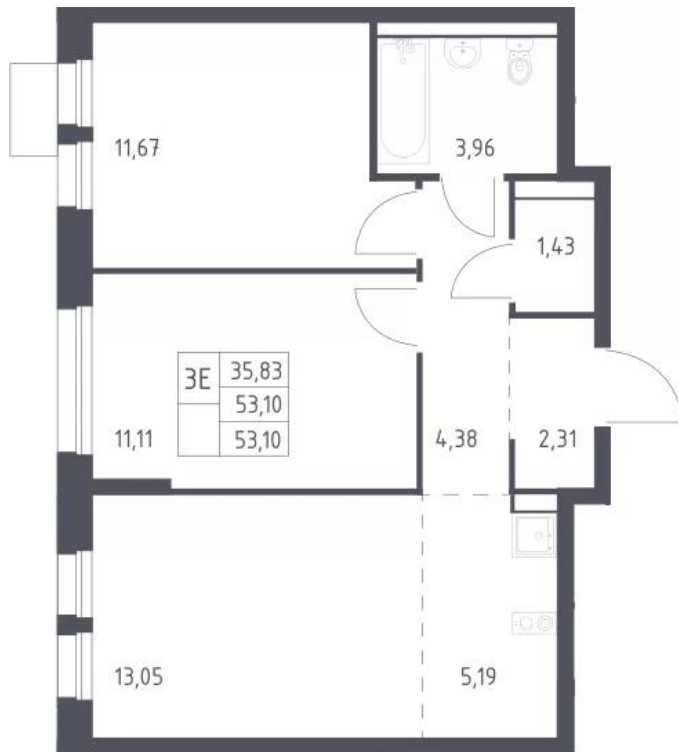


1-к.квартира

от **8 427 639**

Количество комнат	1
Общая площадь	38.36 м ²
Стоимость за м ²	руб. 219 699
Жилая площадь	11.3 м ²
Площадь кухни	18.69 м ²
Этаж	16
Этажей в доме	17
Тип санузла	Совмещенный

Планировки



2-к.квартира

от 11 368 705

Количество комнат	2
Общая площадь	53.1 м ²
Стоимость за м ²	руб. 214 100
Жилая площадь	22.78 м ²
Площадь кухни	18.24 м ²
Этаж	12
Этажей в доме	17
Тип санузла	Совмещенный