






**Продажа**

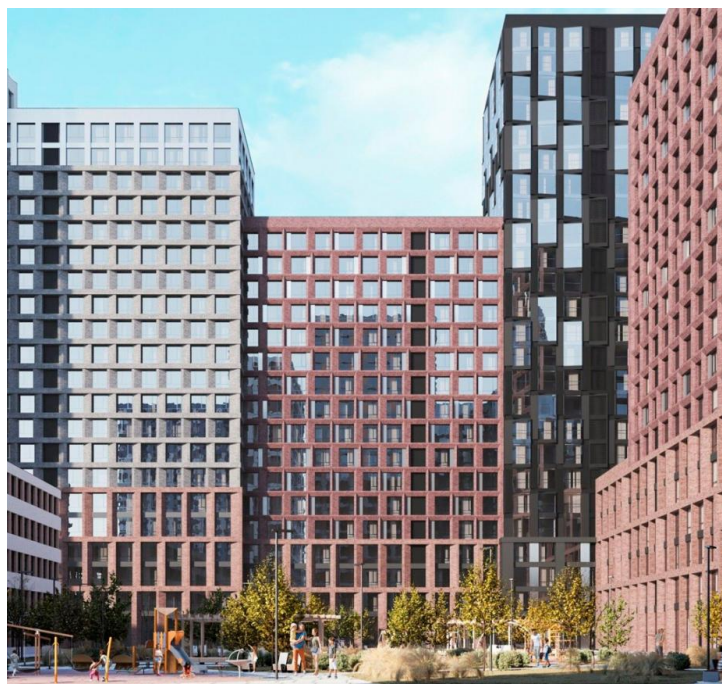
## **Квартиры в Петровский Парк II по семейной ипотеке | Помощь в одобрении ипотеки**

Москва, Северный

Петровско-Разумовский проезд,

-  Дмитровская
-  Петровский парк
-  ЦСКА

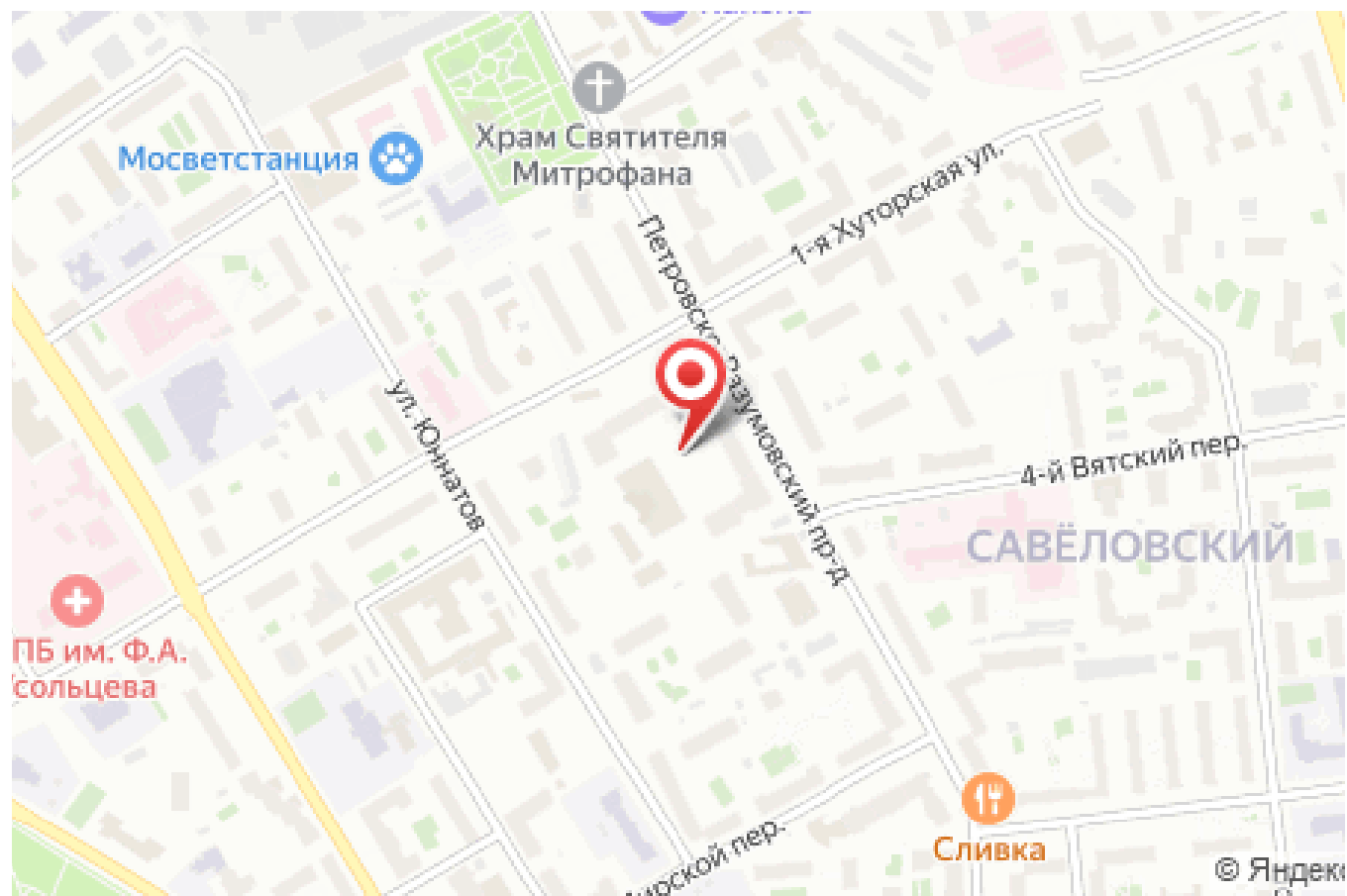
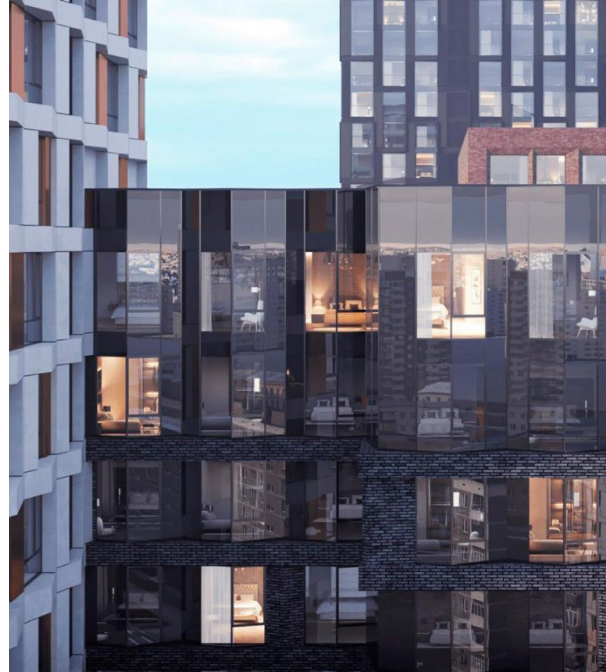
 руб. **21 474 180**

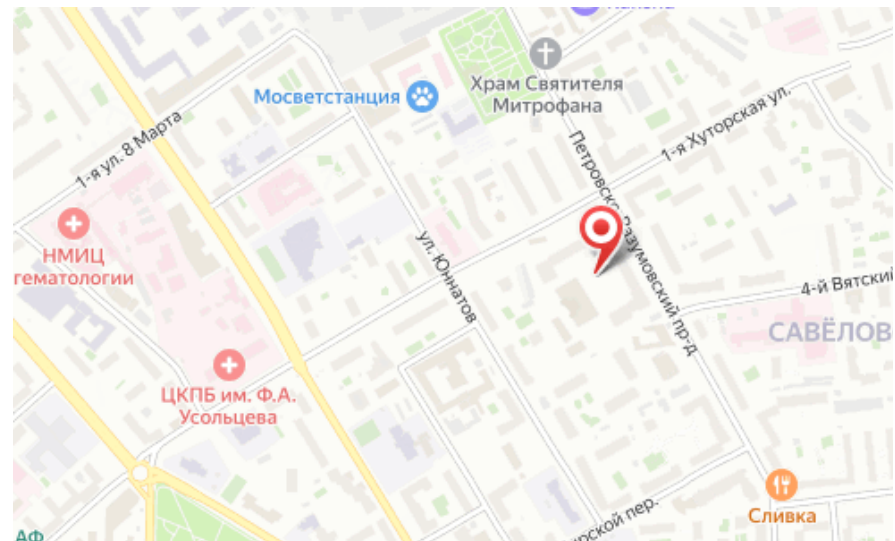


Стильную архитектуру комплекса характеризуют асимметричные фасады, ниши и геометрические выступы, напоминающие волны. Разнообразие стилистических решений, отделка из структурного остекления, стеклофибробетона, стемалита, фасадных панелей под кирпич разных оттенков подчеркивают выразительный облик зданий. Над архитектурой комплекса работало московское бюро Syntaxis. Каждая из 8 секций имеет собственную цветовую гамму. Текстурные фасады в виде форм оригами или волн созданы за счет выступов различных элементов. Дополнительный объем комплексу придает переменная этажность. Вход в жилой комплекс организован через гранд-лобби. Здесь расположены холл со стойкой, ресепшен, комната консьержа, гостевые санузлы. Для жителей доступны услуги консьержа, рабочая и детская зоны и постаматы.

В проекте жилого комплекса представлено 132 планировочных решения. Особое внимание уделили эргономике квартир, наделив их просторными кухнями-гостиными, витражными окнами, увеличенной высотой потолков и эксклюзивными планировками. Из окон открывается прекрасный вид на город. На собственной закрытой территории расположены зеленые зоны с цветниками, места для отдыха, спортивные и игровые площадки. Для обеспечения комфорта повседневной жизни на территории комплекса расположены магазины, рестораны, кафе и частный детский сад. Безопасность обеспечивают: контроль доступа, камеры видеонаблюдения, охранные службы и консьерж. В подземном паркинге предусмотрены кладовые помещения для хранения сезонных вещей.

Жилой комплекс расположен в окружении Савеловского, Тимирязевского и Петровского парков. Жилой комплекс расположен рядом со станциями метро «Петровский парк» и «Динамо». До Тверской улицы можно добраться всего за несколько минут на машине, а удобный выезд на Ленинградский проспект, Бутырский Вал, Третье транспортное и Садовое кольцо позволяет быстро оказаться в любой точке города. Жилой комплекс находится рядом с Петровским путевым дворцом. В пешей доступности находятся ВТБ Арена, развлечения и инфраструктура ЦАО, Третье транспортное кольцо, дизайн-завод Флакон, фудмолл «Депо», Белорусский и Савеловский вокзалы.





Название ЖК: **Петровский Парк II**

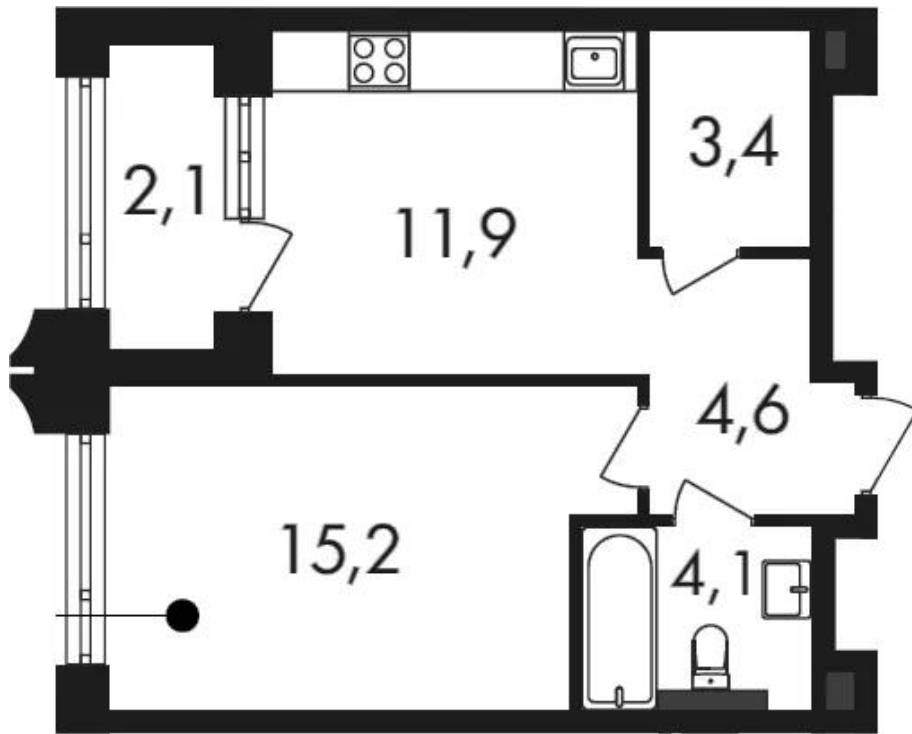
Класс жилья: **Комфорт**

Тип сделки новостройки: **Первичная продажа**

Год постройки: **2025 г.**

Стадия строительства: **Сдан в эксплуатацию**

## Планировки



### 1-к.квартира

от **21 474 180**

Количество комнат	1
Общая площадь	39.2 м <sup>2</sup>
Стоимость за м <sup>2</sup>	руб. 547 811
Жилая площадь	15.2 м <sup>2</sup>
Площадь кухни	11.9 м <sup>2</sup>
Этаж	5
Этажей в доме	25
Тип санузла	Совмещенный

## Планировки

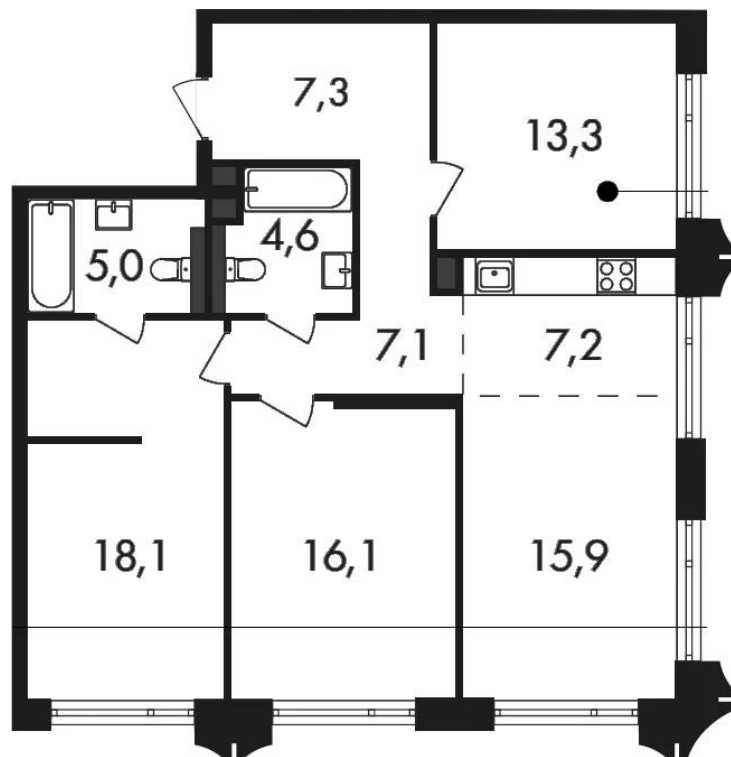


### 2-к.квартира

от **27 020 175**

Количество комнат	2
Общая площадь	62.2 м <sup>2</sup>
Стоимость за м <sup>2</sup>	руб. 434 408
Жилая площадь	29.5 м <sup>2</sup>
Площадь кухни	13.2 м <sup>2</sup>
Этаж	4
Этажей в доме	21
Тип санузла	3

## Планировки



### 3-к.квартира

от **37 938 100**

Количество комнат	3
Общая площадь	94.6 м <sup>2</sup>
Стоимость за м <sup>2</sup>	руб. 401 037
Жилая площадь	47.5 м <sup>2</sup>
Площадь кухни	23.1 м <sup>2</sup>
Этаж	3
Этажей в доме	25
Тип санузла	3



Офис-менеджер

**Одинцова Ирина Олеговна**

+7(925)811-9555

АН ЮржилСервис

+7(925)811-95-55  
yurzhliservice.ru  
6645453@mail.ru  
ул Корнеева, д 1

