



Продажа

Купить квартиру в ЖК PORTLAND

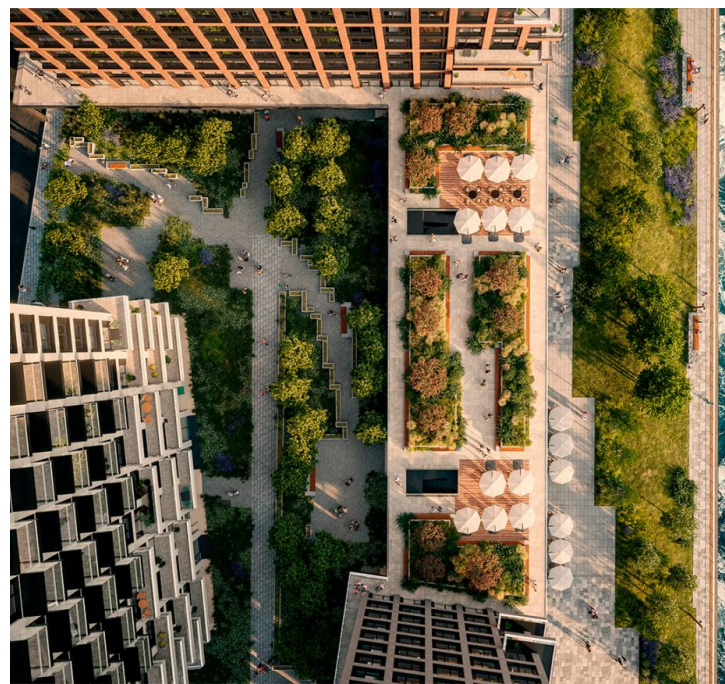
Москва, Печатники

ул Южнопортовая,

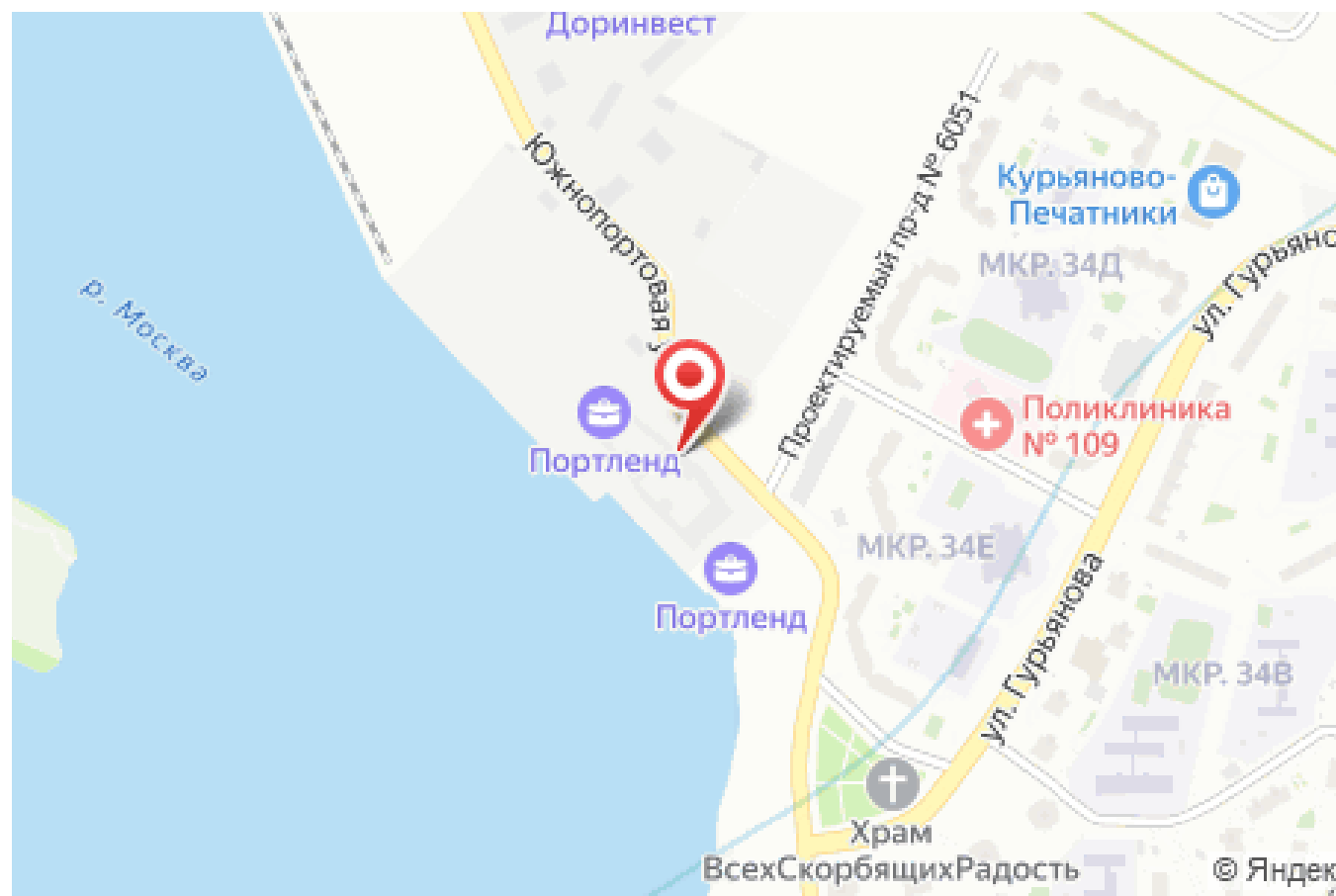
 Печатники

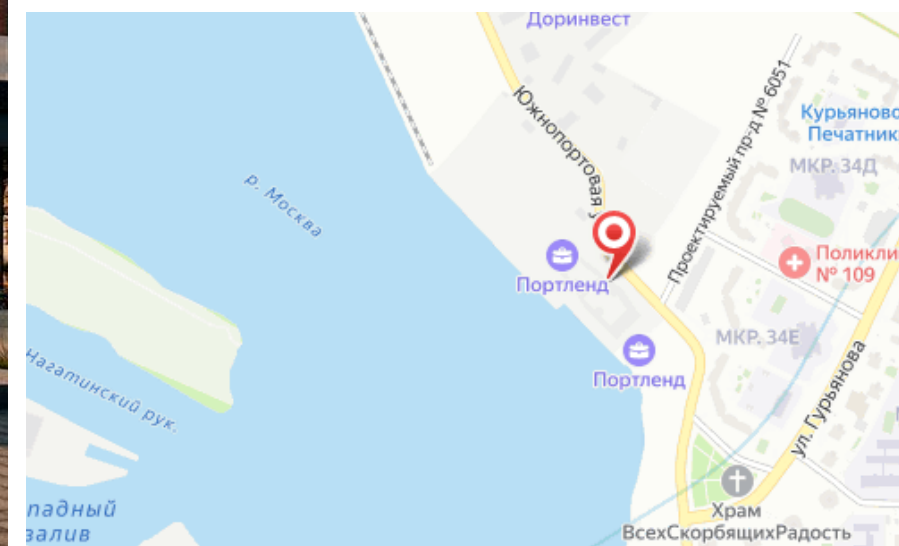
 Печатники

 руб. **13 846 454**



Архитектурный проект разработан бюро De Architekten Cie. Комплекс состоит из 2 очередей. В каждой по 4 башни, объединенных между собой торговыми галереями, образующими тихие двory. Ступенчатые фасады облицованы бетонной плиткой, клинкерным кирпичом. В дизайнерском лобби круглосуточно работает консьерж служба. В жилом комплексе предложено множество планировочных решений европейского формата, на последних этажах расположены пентхаусы. Часть квартир сдается без стен, а часть с подчистовой отделкой. Высота потолков от 3,1 до 4 метров. Есть возможность объединения квартир. В проекте главным украшением квартиры стали живописные виды на Москву-реку. Жилой комплекс имеет развитую инфраструктуру. Проект благоустройства внутреннего двора и набережной разработали специалисты бюро West 8. На закрытой территории обустроены детские площадки для разных возрастов, 3 воркаут-зоны, площадка для игры в баскетбол и площадка для выгула собак. В проекте предусмотрен сад на крыше стилобатной части, с которого можно спуститься прямо во двор. Вдоль воды обустроены променады для спокойных прогулок. На подходе к воде разбит сквер с входными воротами из деревьев. На набережной открытая игровая площадка, лесная зона с арт-объектами из бетона, территория для активных занятий спортом. Вдоль воды будет зона променада для спокойных прогулок. Понтонный бассейн под открытым небом с очищенной и подогреваемой водой — еще одна уникальная фишка комплекса. На водной площадке расположены фонтаны, водозаборная колонка, прыгучие батуты и мостики. По соседству с понтонным бассейном расположена водная станция для катеров и яхт. На всей территории комплекса установлены современные системы безопасности, подключены домофоны, ведется круглосуточное видеонаблюдение. Для владельцев автомобилей оборудован охраняемый подземный паркинг. Есть кладовые для хранения сезонных вещей. Жилой комплекс расположен в северной части района Печатники на берегу Москвы-реки в акватории Южного речного порта. Здесь находится самая протяженная береговая линия реки в городе — 13 километров. Вокруг территории Южного порта находится более десятка торговых центров и супермаркетов. В пешей доступности есть все для комфортной жизни: фитнес-клубы, рестораны, кафе, бьютисалоны, компании сферы услуг и многое другое. В ближайшем окружении находятся разнообразные парки. Метро «Печатники» в 10 минутах пешком.

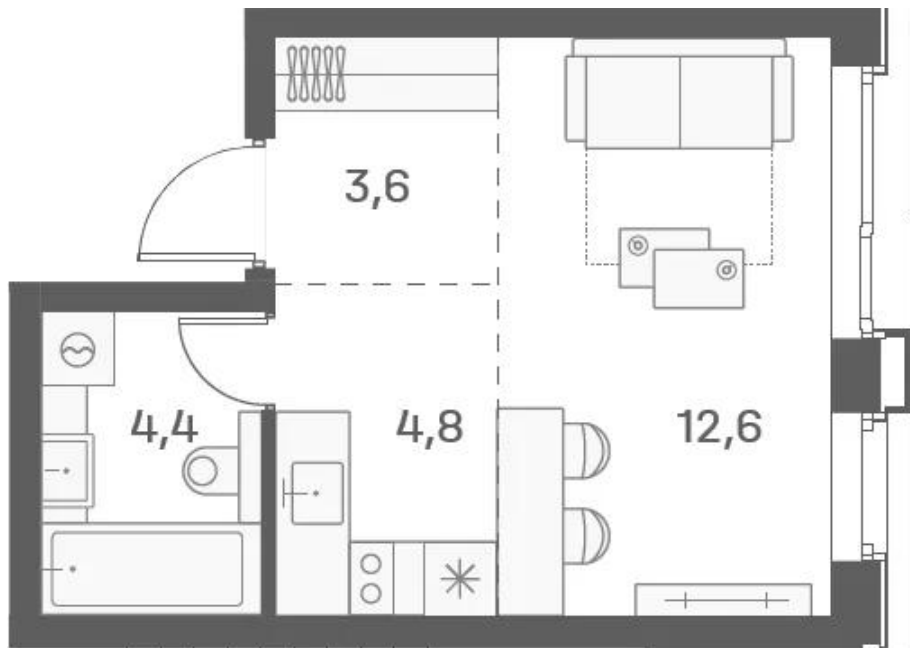




Название ЖК: **PORTLAND**
Класс жилья: **Комфорт**

Год постройки: **2025 г.**

Планировки

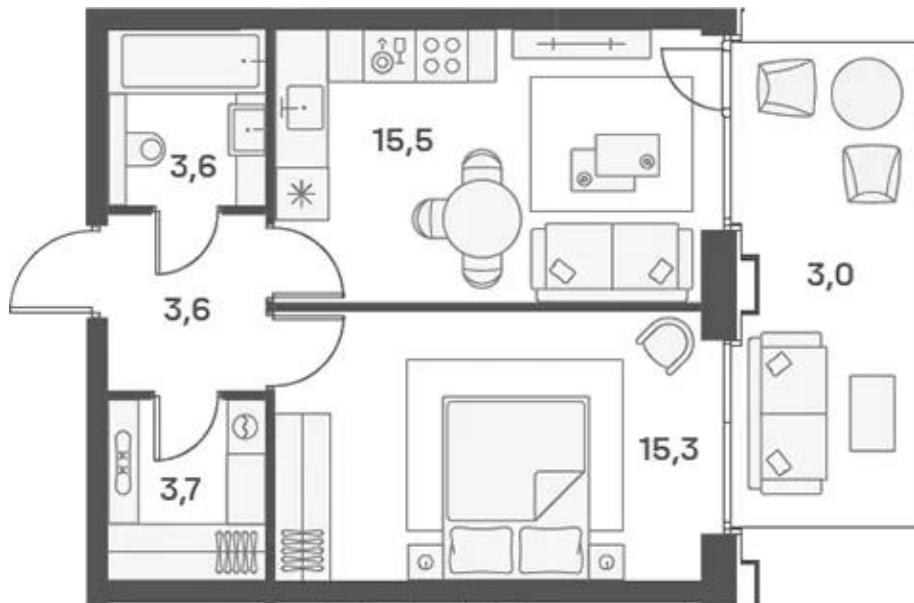


Студия

от **13 846 454**

Количество комнат	Студия
Общая площадь	25.5 м ²
Стоимость за м ²	руб. 542 998
Жилая площадь	17.4 м ²
Этаж	16
Этажей в доме	22
Тип санузла	Совмещенный

Планировки

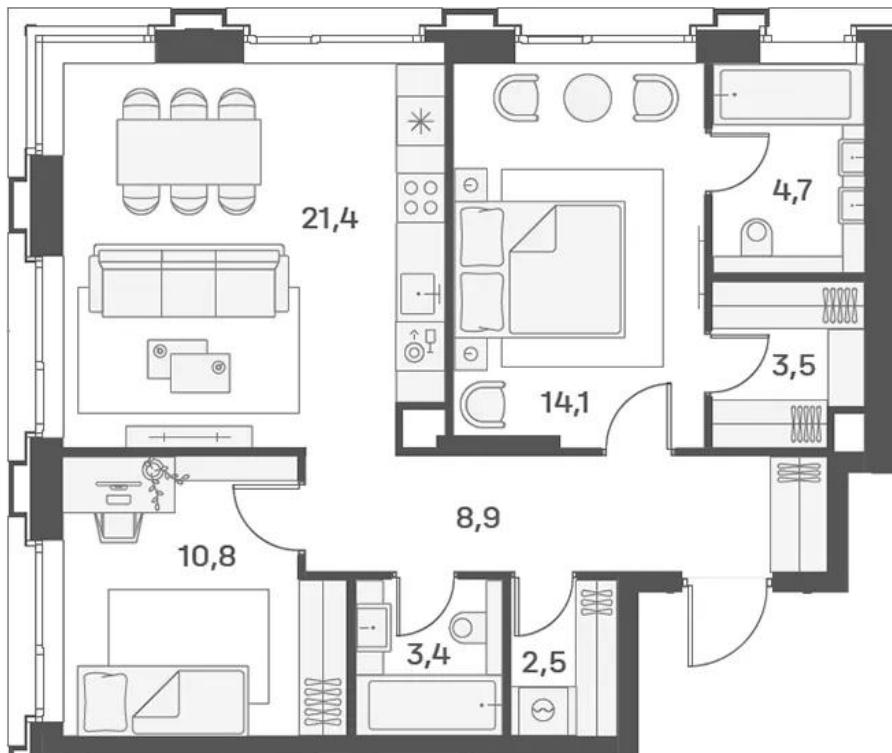


1-к.квартира

от **25 610 149**

Количество комнат	1
Общая площадь	41.7 м ²
Стоимость за м ²	руб. 614 152
Жилая площадь	15.3 м ²
Площадь кухни	15.5 м ²
Этаж	2
Этажей в доме	25
Тип санузла	Совмещенный

Планировки

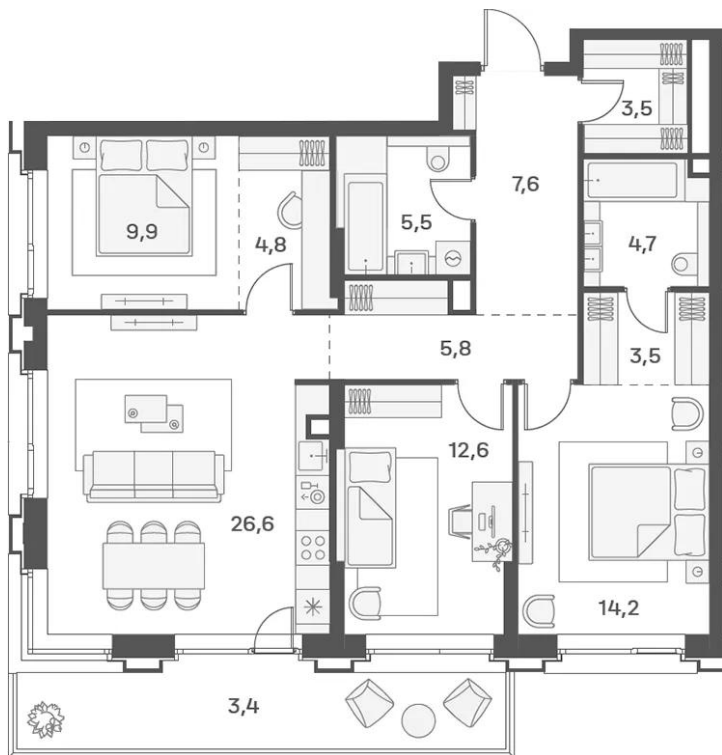


2-к.квартира

от **32 385 137**

Количество комнат	2
Общая площадь	69.3 м ²
Стоимость за м ²	руб. 467 318
Жилая площадь	24.9 м ²
Площадь кухни	21.4 м ²
Этаж	7
Этажей в доме	25
Тип санузла	3

Планировки



3-к.квартира

от **55 098 046**

Количество комнат	3
Общая площадь	99.2 м ²
Стоимость за м ²	руб. 555 424
Жилая площадь	41.5 м ²
Площадь кухни	26.6 м ²
Этаж	7
Этажей в доме	25
Тип санузла	3



Офис-менеджер

Одинцова Ирина Олеговна

+7(925)811-9555

АН ЮржилСервис

+7(495)664-54-53
yurzhilservice.ru
6645453@mail.ru
ул Корнеева, д 1

