






Продажа

Купить квартиру в ЖК Союз - цены от застройщика

Москва, Ростокино

ул Сельскохозяйственная,

-  Ботанический сад
-  Ростокино
-  ВДНХ

 руб. **17 134 200**

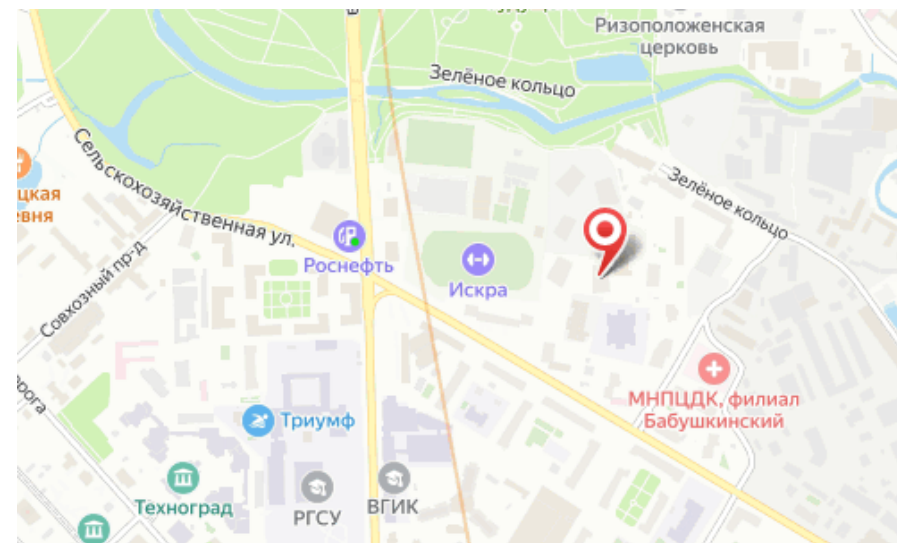


Проект представляет собой инновационный жилой кластер, состоящий из 6 монолитных 21-этажных жилых зданий с собственной спортивно-оздоровительной инфраструктурой. Архитектурная концепция проекта отражает тренд на натуральность. В отделке фасадов используется дерево, стекло с цифровой печатью, алюминиевые композитные панели, брашированная латунь. Теплые тона дерева, натуральные цвета и волнистая геометрия фасадов позволяют гармонично вписать проект в окружающий природный ландшафт.

В жилом кластере предложено 27 видов планировочных решений площадью от 29,4 до 186 кв. метров, включая квартиры с террасами, мастер спальней и просторные пентхаусы на трех последних этажах. Сдаются они без отделки, с высокими потолками от 3,02 до 4 метров. Большинство квартир спроектировано с входом «на свет». В каждой квартире предусмотрены балконы: на нижних этажах — французские, до 1,5 кв. метров, на верхних — торцевые, с прозрачным остеклением и реечным ограждением.

Спортивно-оздоровительная инфраструктура жилого кластера включает: футбольные поля, ледовые площадки для хоккея и фигурного катания, зал для фехтования, 4 крытые площадки для настольного тенниса, бассейн на 6 дорожек, центр единоборств, 7 теннисных кортов, легкоатлетический стадион, площадки для баскетбола и волейбола. В общей сложности на территории кластера размещены площадки для занятий 20 видами спорта, доступные жителям в режиме 24/7. На территории комплекса расположен первый в России центр биохакинга. В лобби каждого жилого дома предусмотрена собственная инфраструктура с детской игровой, Zoom-room переговорной, бильярдом, сигарной, а также лаунж-зоной с камином. На всей территории комплекса ведется видеонаблюдение, система контроля доступа реализована с использованием единого электронного ключа — «Master Key». Для владельцев автомобилей предусмотрен подземный паркинг с автоматикой. Жилой кластер расположен в Северо-Восточном АО, в районе Росткино с развитой инфраструктурой. В непосредственной близости расположено 18 детских садов, 12 школ, 3 ВУЗа, 20 музеев и выставочных пространств. В пешей доступности находится один из самых больших зеленых массивов Москвы с парками «Останкино», Леоновская роща, «Сад Будущего», ВДНХ. До станции метро «Ботанический сад» - 10 минут пешком.

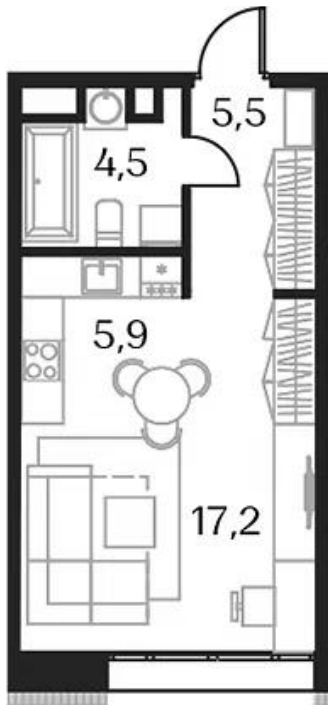




Название ЖК: **Союз**
Класс жилья: **Комфорт**

Год постройки: **2025 г.**

Планировки

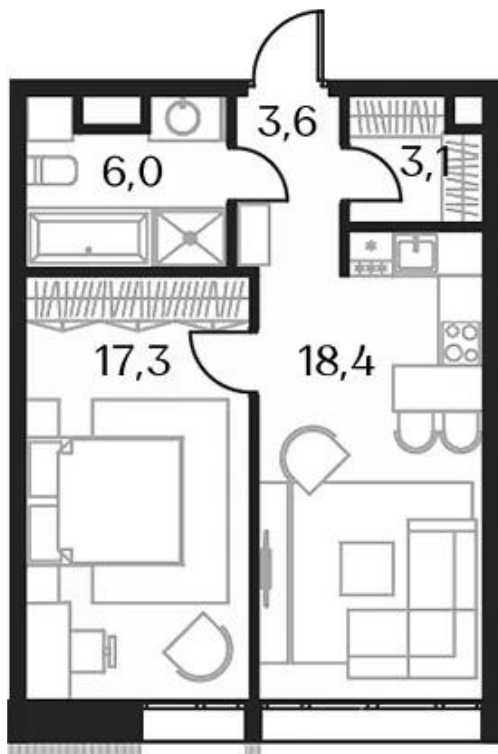


Студия

от **17 134 200**

Количество комнат	Студия
Общая площадь	33.1 м ²
Стоимость за м ²	руб. 517 650
Жилая площадь	23.1 м ²
Этаж	2
Этажей в доме	23
Тип санузла	Совмещенный

Планировки

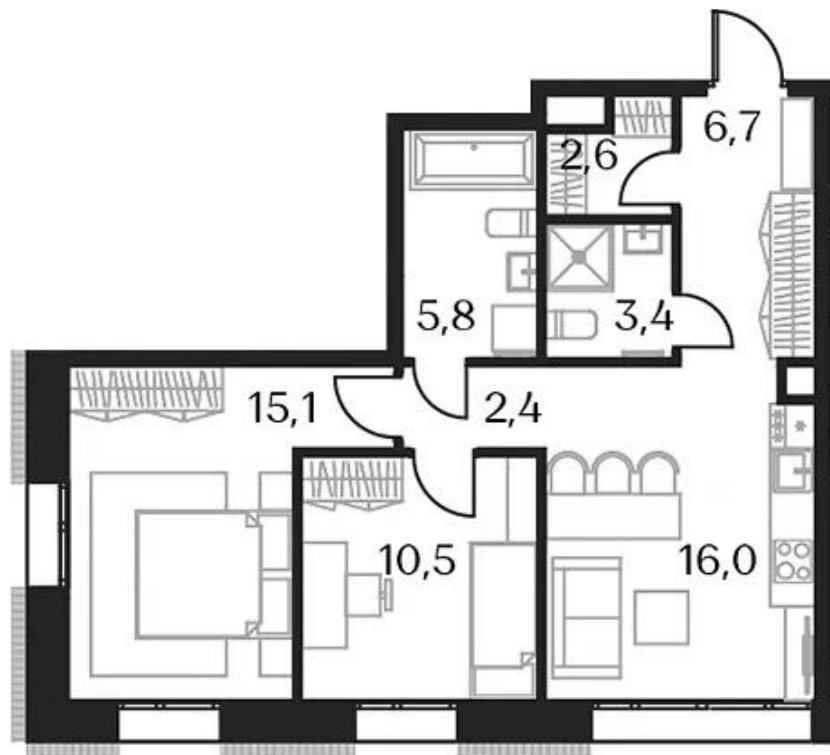


1-к.квартира

от **20 875 500**

Количество комнат	1
Общая площадь	43.8 м ²
Стоимость за м ²	руб. 476 610
Жилая площадь	17.2 м ²
Площадь кухни	17.2 м ²
Этаж	2
Этажей в доме	23
Тип санузла	Совмещенный

Планировки

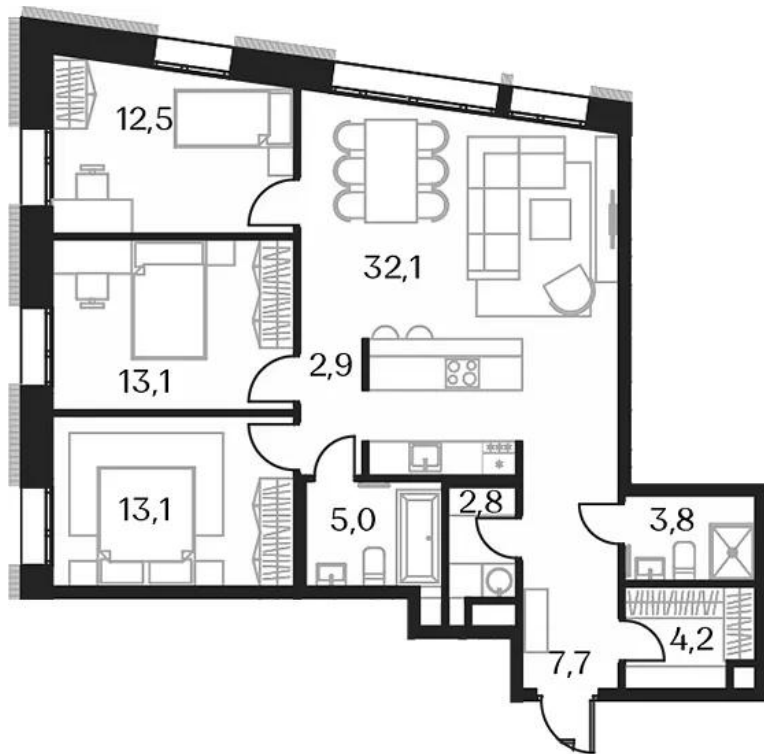


2-к.квартира

от **28 080 000**

Количество комнат	2
Общая площадь	62.5 м ²
Стоимость за м ²	руб. 449 280
Жилая площадь	25.6 м ²
Площадь кухни	16 м ²
Этаж	2
Этажей в доме	23
Тип санузла	3

Планировки



3-к.квартира

от **44 964 900**

Количество комнат	3
Общая площадь	97.2 м ²
Стоимость за м ²	руб. 462 602
Жилая площадь	38.7 м ²
Площадь кухни	32.1 м ²
Этаж	2
Этажей в доме	23
Тип санузла	3



Офис-менеджер

Одинцова Ирина Олеговна

+7(925)811-9555

АН ЮржилСервис

+7(925)811-95-55
yurzhilservice.ru
6645453@mail.ru
ул Корнеева, д 1

