






Продажа

Квартира в ЖК Томилино Парк у метро Выхино | Купить новостройку

Москва,

поселок Мирный, Новорязанское шоссе

-  Выхино
-  Котельники
-  Томилино

 руб. **4 733 495**



Жилой комплекс состоит из кирпично-монолитных домов высотой 17 этажей с отделкой фасадов кирпичом и керамогранитом. На зданиях установлены корзины под кондиционеры в цвет фасадов. Все входные группы в комплексе сквозные и безбарьерные, в подъездах предусмотрены места для хранения колясок и велосипедов. Входные группы панорамно остеклены, поэтому хорошо просматриваются с улицы и наполнены естественным светом. В домах установлены современные бесшумные лифты. Безопасность обеспечивает система видеонаблюдения с распознаванием лиц. В комплексе предложен широкий выбор планировочных решений: в наличии квартиры как классического типа, так и европланировки. Квартиры сдаются как без отделки, так и с чистовой отделкой, есть возможность заказать мебелировку. Комплекс имеет собственную инфраструктуру, которая включает в себя детские сады, школы, магазины и кафе, а также поликлинику и станцию скорой помощи. Концепция благоустройства общественных пространств разработана бюро GAFA. Дворы представляют собой закрытое приватное пространство, превращенное в настоящий парк. В них предусмотрены детские площадки с мягким покрытием, зоны воркаута и лужайки для йоги, лавочки под тенью деревьев. Жилой комплекс находится в Люберецком районе Московской области, неподалеку от МКАД и станции метро «Котельники». Локация отличается развитой социальной средой. Рядом располагаются больницы, МФЦ, образовательные учреждения, торговые центры, строительные и мебельные магазины. Отправиться за покупками можно в «Леруа Мерлен», ОБИ, ТЦ «МЕГА Белая Дача». Кроме того, дома окружены Томилинским лесопарком и рекой Пехоркой — излюбленными местами отдыха местных жителей. Для владельцев автомобилей есть удобный маршрут до Москвы по Новорязанскому шоссе, а также собственный выезд на Рязанскую магистраль. Путь до центра города на автомобиле занимает 45 минут. Рядом с домами есть автобусные остановки с многочисленными маршрутами. В 15 минутах транспортом — метро «Котельники». В 9 километрах — ж/д платформы «Красково» и «Томилино».





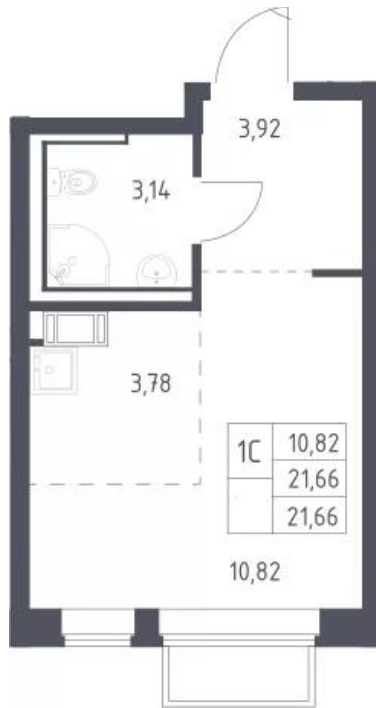
Название ЖК: **Томилио Парк**
Класс жилья: **Комфорт**



Год постройки: **2024 г.**



Планировки



Студия

от **4 733 495**

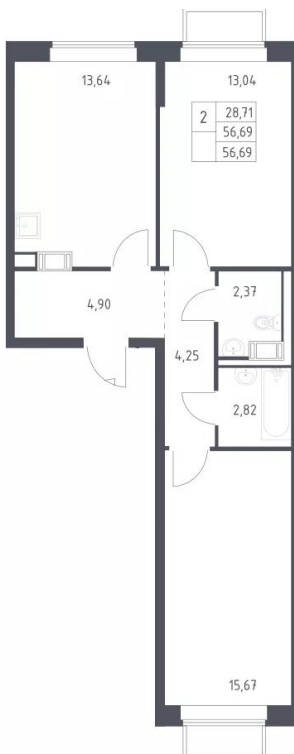
Количество комнат	Студия
Общая площадь	21.66 м ²
Стоимость за м ²	руб. 218 536
Жилая площадь	14.6 м ²
Этаж	13
Этажей в доме	17
Тип санузла	Совмещенный



1-к.квартира

от **6 271 011**

Количество комнат	1
Общая площадь	34.23 м ²
Стоимость за м ²	руб. 183 202
Жилая площадь	9.35 м ²
Площадь кухни	16.36 м ²
Этаж	13
Этажей в доме	17
Тип санузла	Совмещенный

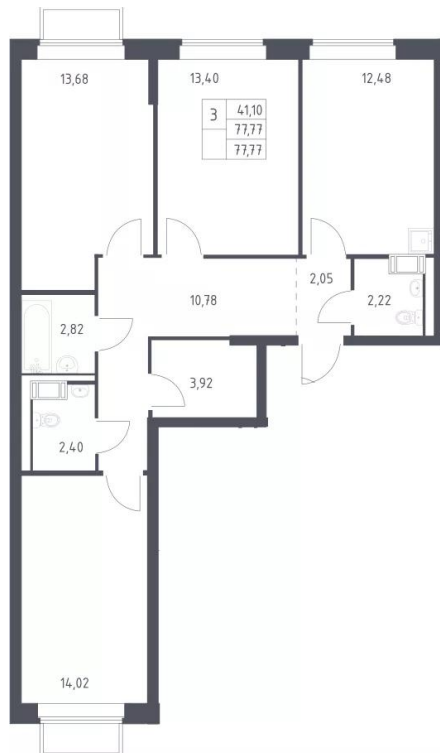


2-к.квартира

от **10 988 138**

Количество комнат	2
Общая площадь	56.69 м ²
Стоимость за м ²	руб. 193 829
Жилая площадь	28.71 м ²
Площадь кухни	13.64 м ²
Этаж	15
Этажей в доме	17
Тип санузла	Раздельный

Планировки



3-к.квартира

от 15 152 625

Количество комнат	3
Общая площадь	77.77 м ²
Стоимость за м ²	руб. 194 839
Жилая площадь	41.1 м ²
Площадь кухни	12.48 м ²
Этаж	7
Этажей в доме	17
Тип санузла	3



Офис-менеджер

Одинцова Ирина Олеговна

+7(925)811-9555

АН ЮржилСервис

+7(925)811-95-55
yurzhilservice.ru
6645453@mail.ru
ул Корнеева, д 1

