






**Продажа**

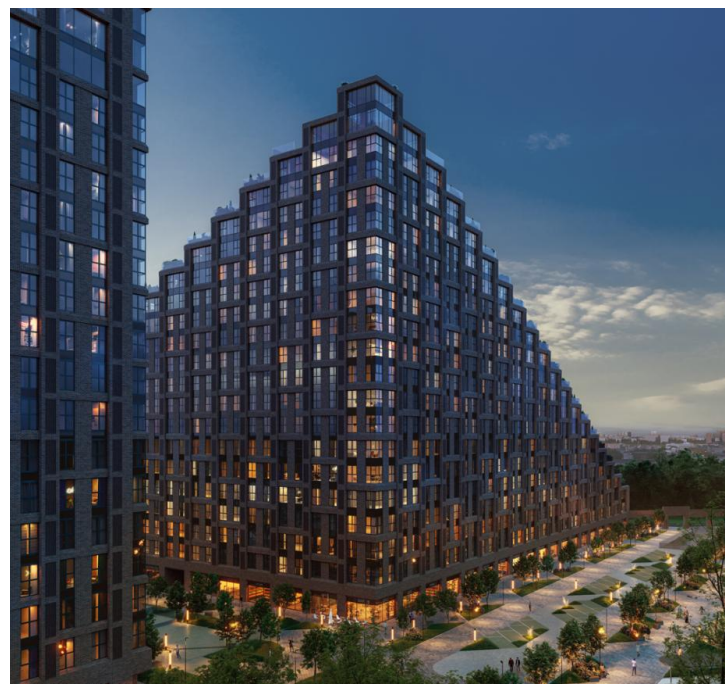
**Квартира в ЖК Voxhall у метро  
Павелецкая | Купить новостройку в  
Москве**

Москва, Замоскворечье

ул Летниковская,

-  Павелецкая
-  Павелецкая
-  Серпуховская

 руб. **38 815 451**

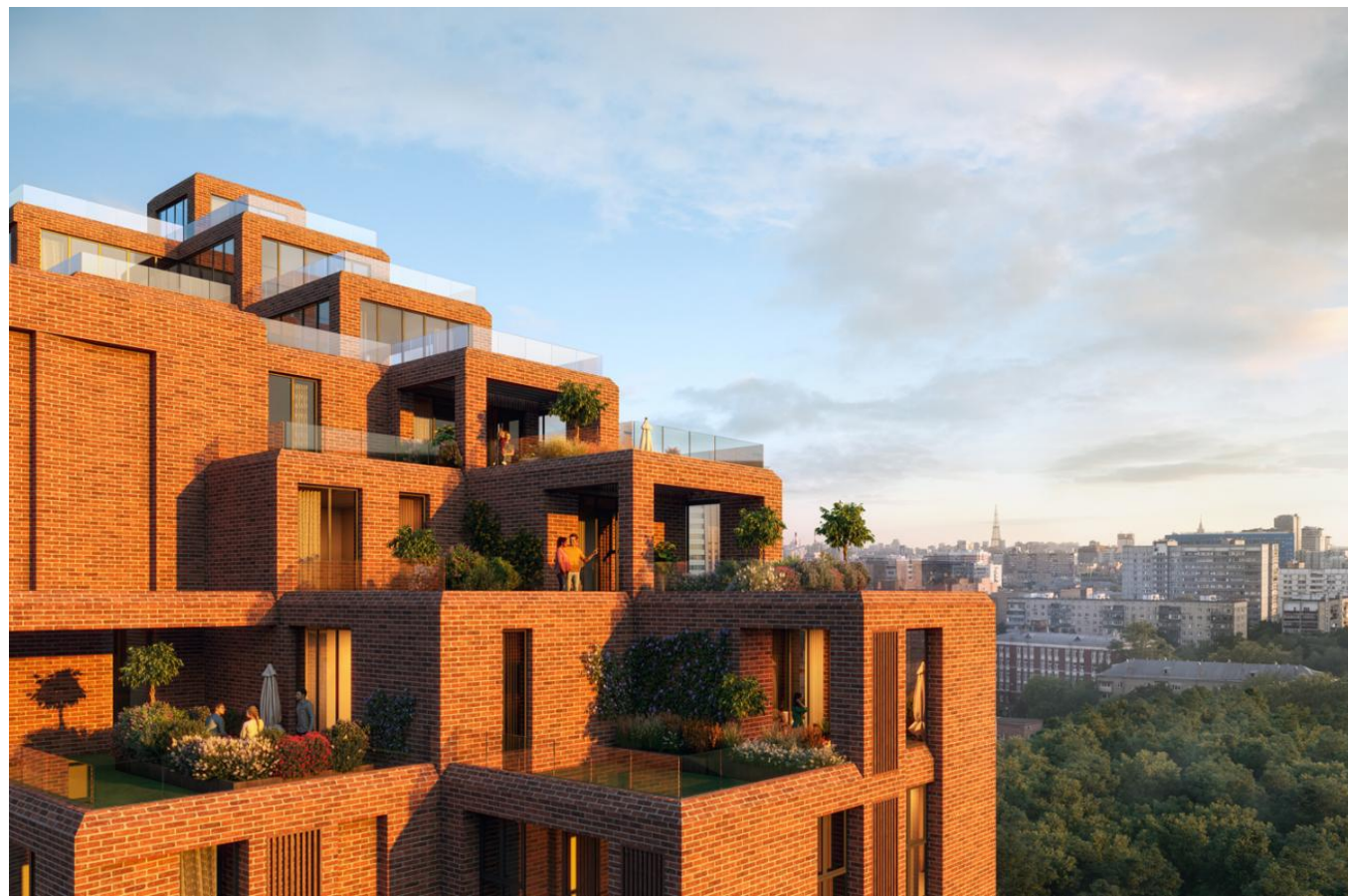


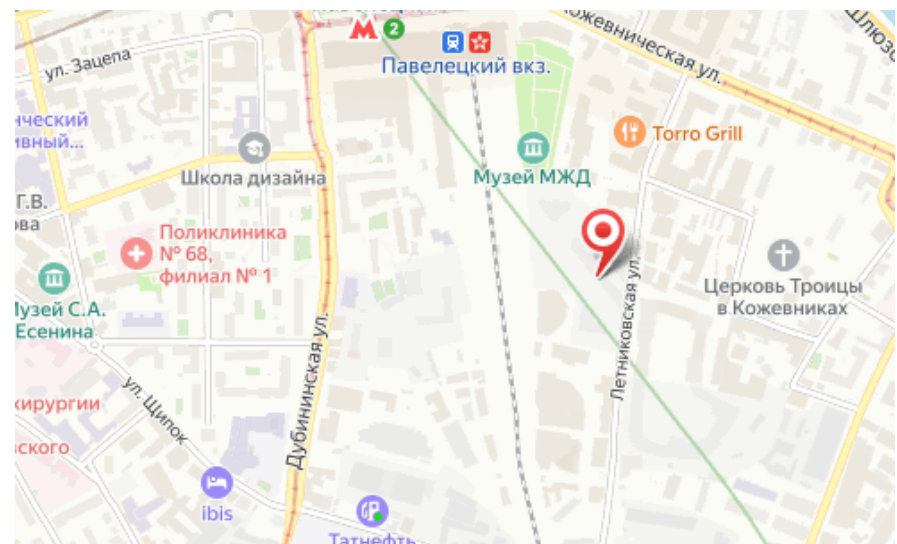
ЖК — это 4 корпуса разной этажности: от 6 до 25 этажей. Навесные вентилируемые фасады обеспечивают комфортный температурный режим и защищают от шума. Изысканная классика кирпичных фасадов в сочетании с панорамным остеклением создают лоск стиля лофт. В проекте выполнена дизайнерская отделка входных групп и лобби, установлены современные лифты.

В жилом комплексе спроектировано множество планировочных решений: от студий до пентхауса. В квартирах и апартаментах предложены террасы, гардеробные с окном, мастер спальни, просторные кухни-гостиные. Сдаются они без отделки и высотой потолков 3,3 метра.

Проект имеет закрытую территорию с круглосуточной охраной и видеонаблюдением. Во дворах-скверах выполнено озеленение, организованы места для отдыха, установлены детские и спортивные площадки. На территории комплекса спроектирован свой детский сад, а на первых этажах корпусов разместились коммерческие помещения. На территории ЖК предусмотрена концепция «двор без машин». Для владельцев автомобилей спроектирован отапливаемый подземный паркинг с прямым доступом на лифте.

Жилой комплекс находится в Замоскворечье. В пешей доступности находятся рестораны, кофейни, супермаркеты, банки, спортивная инфраструктура, кинотеатры, медицинские центры, аптеки, музеи, бары и бизнес-центры. Также, пешком или любым другим видом транспорта, можно добраться до парка Горького, Музеона или новой Третьяковской Галереи.

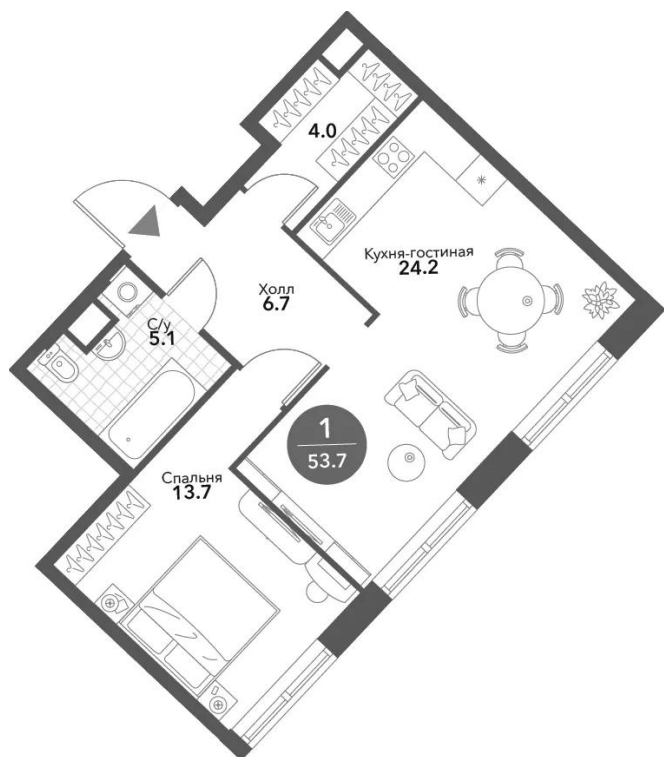




Название ЖК: **Voxhall**  
Класс жилья: **Комфорт**

Год постройки: **2025 г.**

## Планировки

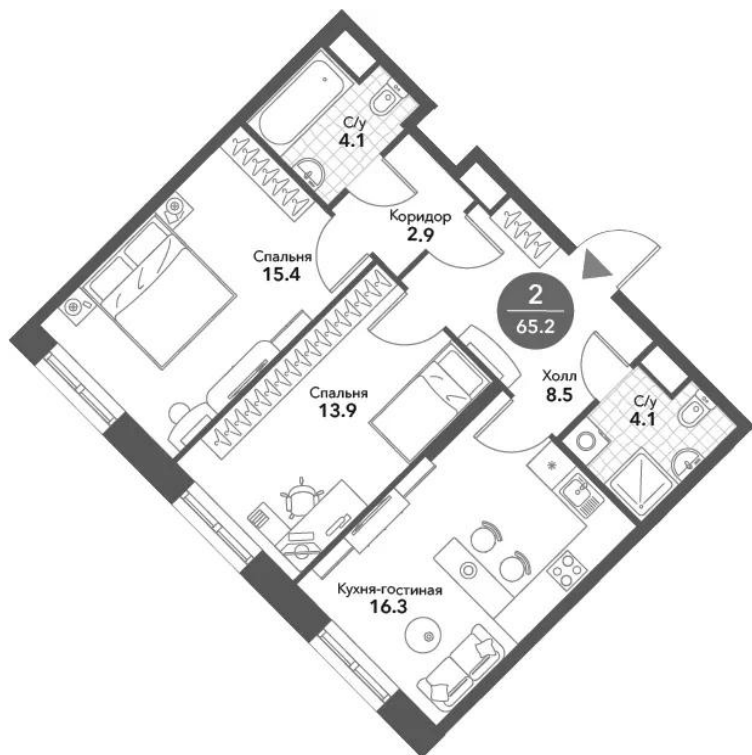


## 1-к.квартира

от **51 792 335**

Количество комнат	1
Общая площадь	53.7 м <sup>2</sup>
Стоимость за м <sup>2</sup>	руб. 964 476
Жилая площадь	13.7 м <sup>2</sup>
Площадь кухни	24.2 м <sup>2</sup>
Этаж	10
Этажей в доме	20
Тип санузла	Совмещенный

## Планировки

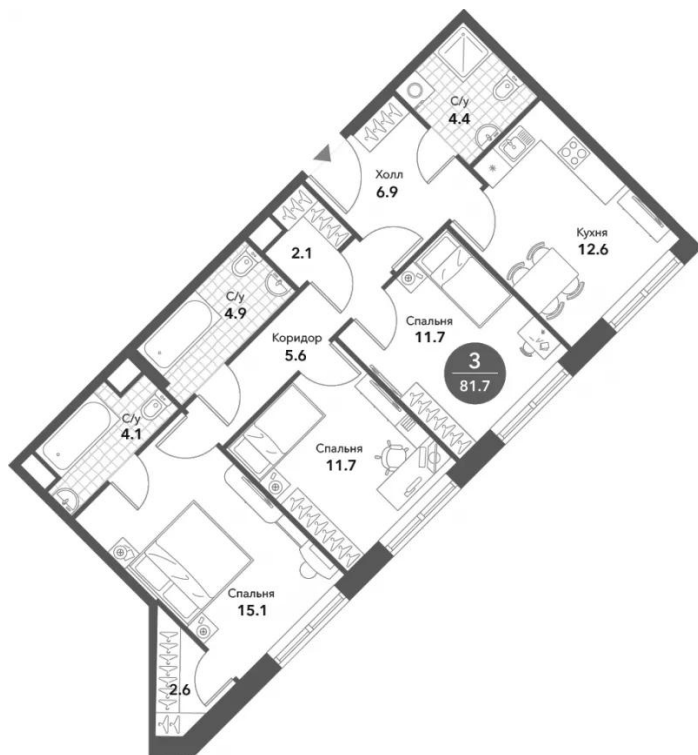


## 2-к.квартира

от **38 815 451**

Количество комнат	2
Общая площадь	65.2 м <sup>2</sup>
Стоимость за м <sup>2</sup>	руб. 595 329
Жилая площадь	29.3 м <sup>2</sup>
Площадь кухни	16.3 м <sup>2</sup>
Этаж	13
Этажей в доме	19
Тип санузла	3

## Планировки

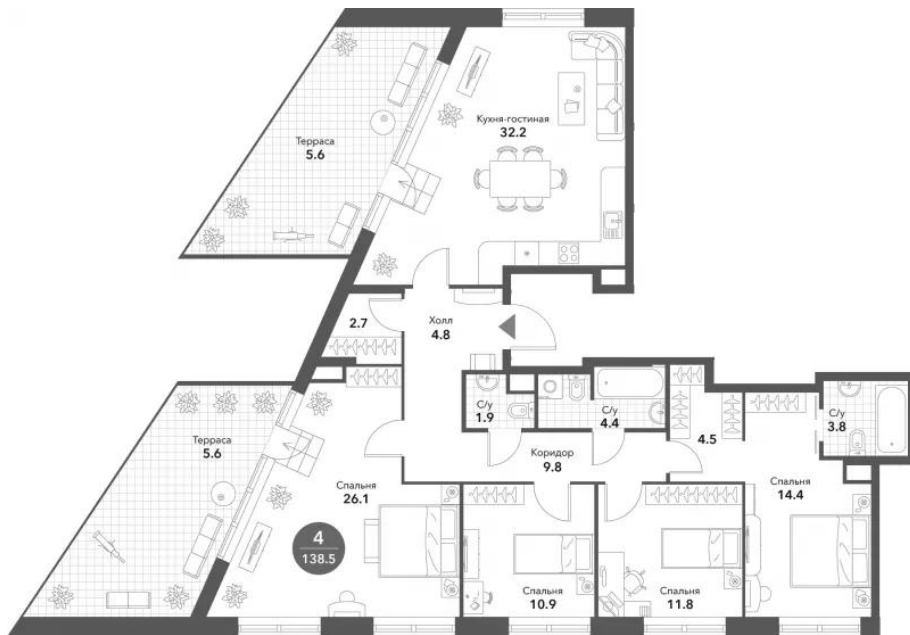


## 3-к.квартира

от **54 653 335**

Количество комнат	3
Общая площадь	81.7 м <sup>2</sup>
Стоимость за м <sup>2</sup>	руб. 668 951
Жилая площадь	38.5 м <sup>2</sup>
Площадь кухни	12.6 м <sup>2</sup>
Этаж	2
Этажей в доме	10
Тип санузла	3

# Планировки



## 4-к.квартира

от 117 428 001

Количество комнат	4
Общая площадь	127.3 м <sup>2</sup>
Стоимость за м <sup>2</sup>	руб. 922 451
Жилая площадь	63.2 м <sup>2</sup>
Площадь кухни	32.2 м <sup>2</sup>
Этаж	6
Этажей в доме	7
Тип санузла	3



Офис-менеджер

**Одинцова Ирина Олеговна**

+7(925)811-9555

АН ЮржилСервис

+7(495)664-54-53  
yurzhilservice.ru  
6645453@mail.ru  
ул Корнеева, д 1

