



Продажа

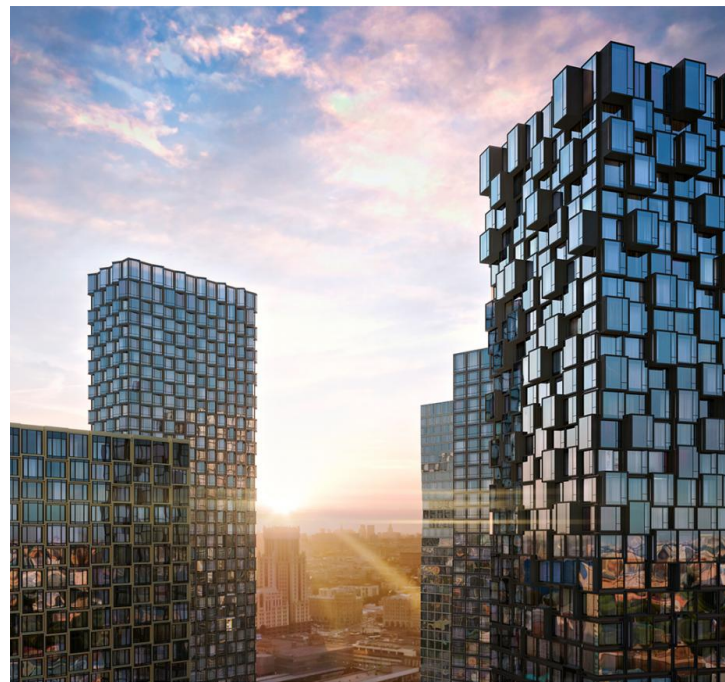
Квартира в ЖК High Life, Москва |
Семейная ипотека 6% | Комфорт-
класс от застройщика

Москва, Даниловский

ул Летниковская,

- 🚶 Павелецкая
- 🚶 Серпуховская
- 🚶 Павелецкая

💎 руб. **40 366 523**



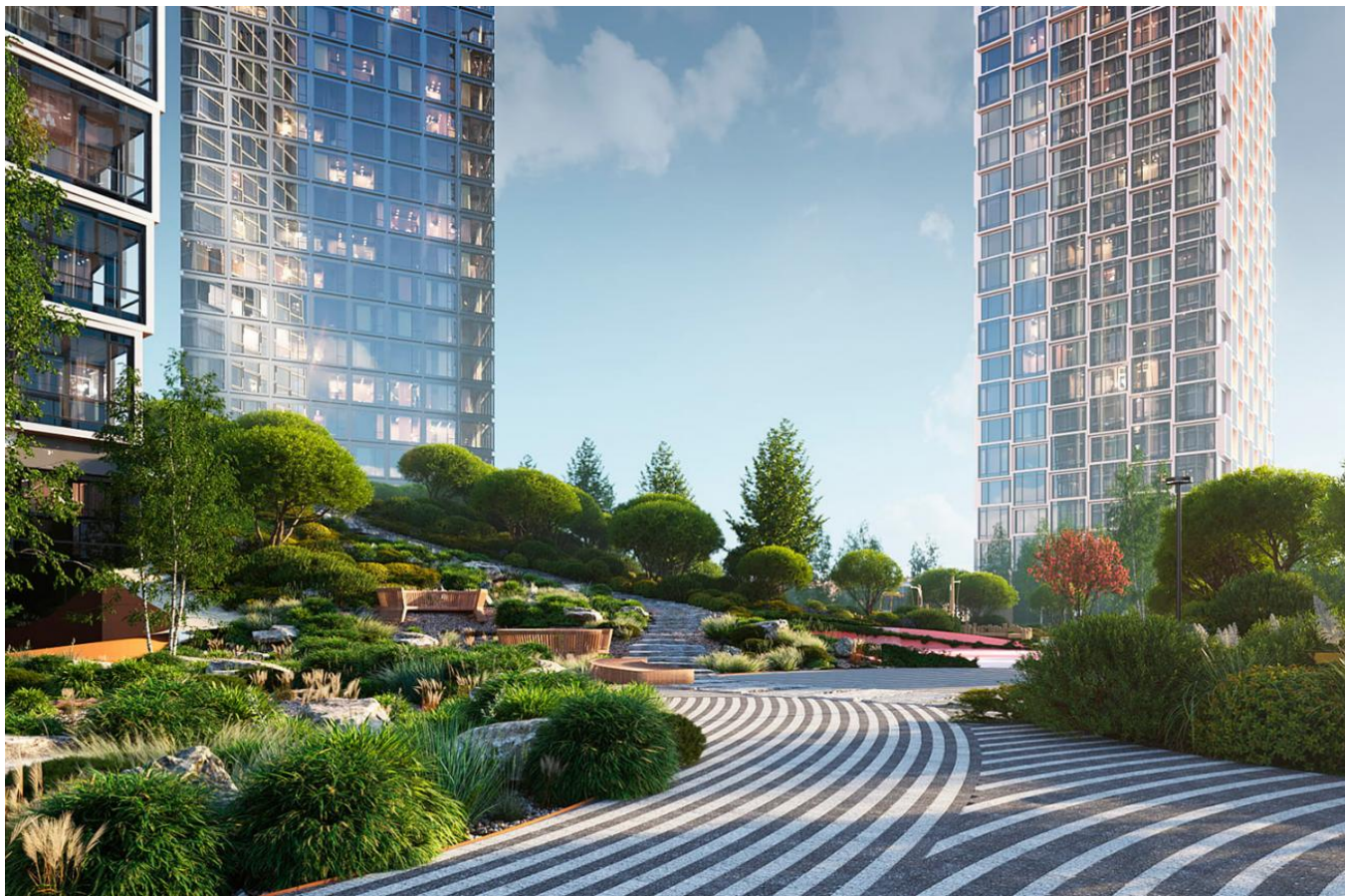
Проект представляет собой 6 ультрасовременных башен высотой до 48 этажей. Концепцию проекта разработало московское бюро ADM. на 1 этаже разместятся колясочные, лобби с мягкой зоной и панорамными окнами, комната с почтовыми ящиками и зона ресепшн. входные группы и лифтовые холлы разработаны международной мастерской по дизайну интерьеров и ландшафтной архитектуре JAIME BERIESTAIN STUDIO.

Площадь квартир и пентхаусов в проекте составляет от 36 до 210 кв. метров, а высокие потолки создают атмосферу легкости. Квартиры представлены с панорамными окнами и стеклянными эркерами.

Перемещение по закрытой территории комплекса организовано по принципу бесключевого доступа.

Дополнительно предусмотрена система обеззараживания входных групп ультрафиолетовыми лампами. Исключительный комфорт проекта дополняет безбарьерная среда с современной системой контроля доступа с распознаванием лиц, видеодомофоны, WI FI на всей территории проекта, музыкальное оформление лифтовых холлов и кабин.

Уникальная особенность проекта — увеличенная площадь озеленения внутреннего пространства. В ЖК спроектирован двухуровневый внутренний двор, в центре проекта разбит сад с интересным рельефом, который украсит парящий пешеходный мост. Здесь расположены детская и спортивные площадки, оборудованы места для отдыха. Для владельцев автомобилей предусмотрен подземный паркинг. Жилой комплекс расположен в Даниловском районе. В пешей доступности находятся детские сады, школы, магазины, кафе, медицинские учреждения, парк, фитнес клубы. До метро «Павелецкая» можно добраться за 15 минут пешком.

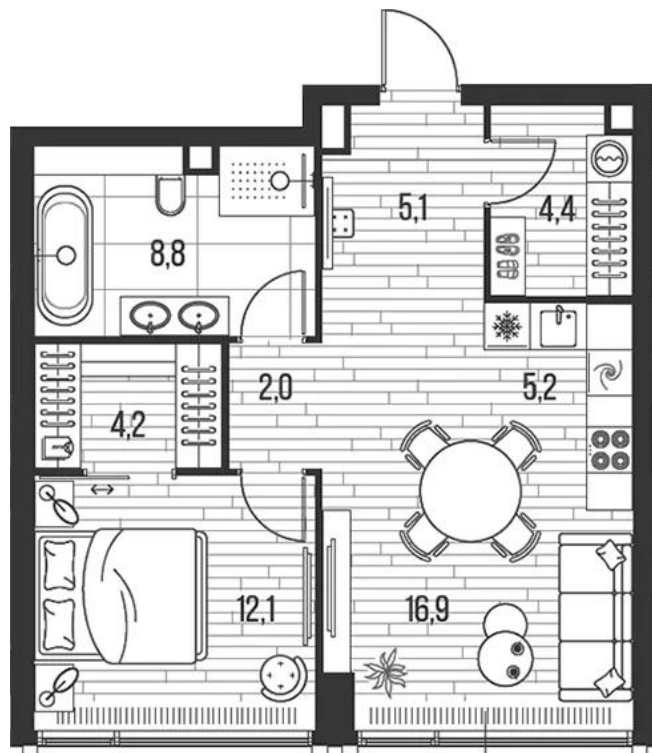




Название ЖК: **High Life**
Класс жилья: **Комфорт**

Год постройки: **2025 г.**

Планировки

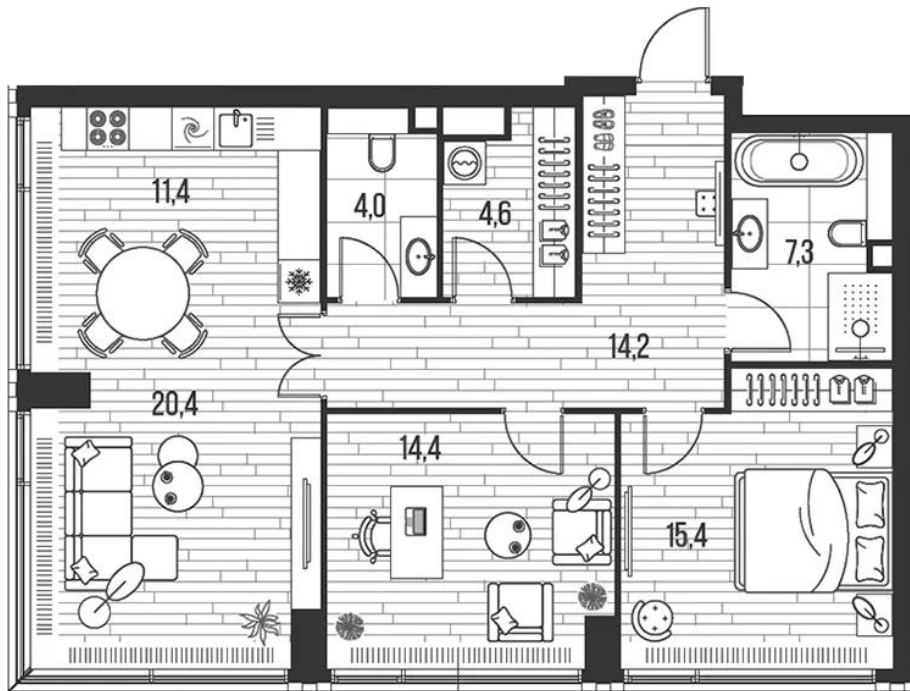


1-к.квартира

от **40 366 523**

Количество комнат	1
Общая площадь	58.7 м ²
Стоимость за м ²	руб. 687 675
Жилая площадь	12.1 м ²
Площадь кухни	22.1 м ²
Этаж	5
Этажей в доме	47
Тип санузла	Совмещенный

Планировки

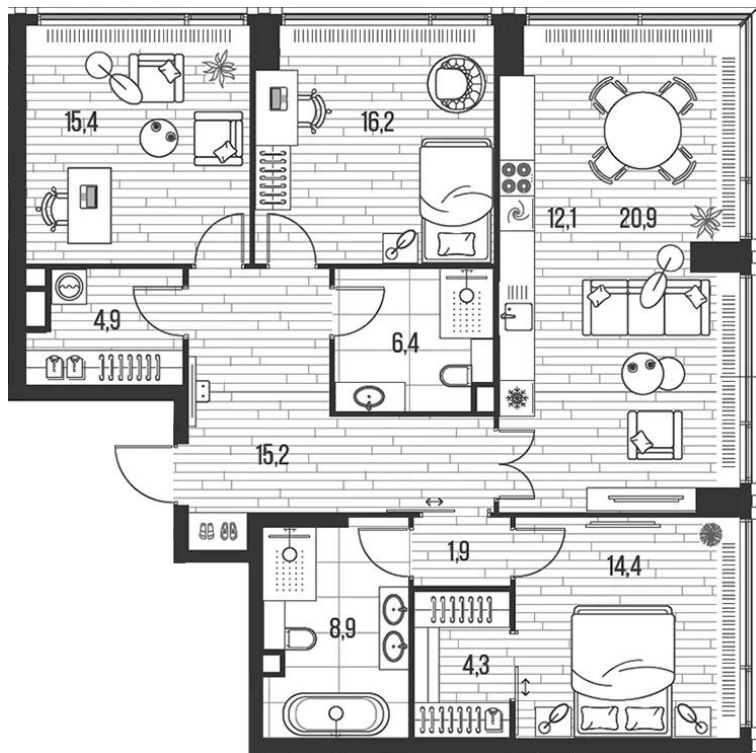


2-к.квартира

от **52 445 431**

Количество комнат	2
Общая площадь	91.7 м ²
Стоимость за м ²	руб. 571 924
Жилая площадь	29.8 м ²
Площадь кухни	31.8 м ²
Этаж	8
Этажей в доме	47
Тип санузла	3

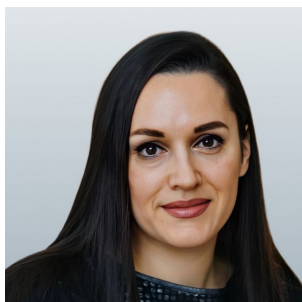
Планировки



3-к.квартира

от **67 973 054**

Количество комнат	3
Общая площадь	120.6 м ²
Стоимость за м ²	руб. 563 624
Жилая площадь	46 м ²
Площадь кухни	33 м ²
Этаж	7
Этажей в доме	47
Тип санузла	3



Офис-менеджер

Одинцова Ирина Олеговна

+7(925)811-9555

АН ЮржилСервис

+7(925)811-95-55
yurzhilservice.ru
6645453@mail.ru
ул Корнеева, д 1

