






Продажа

Купить квартиру в ЖК Verdi | Новостройка Москва

Москва, Северный

ул Верхняя Масловка,

-  Динамо
-  Савёловская
-  Дмитровская

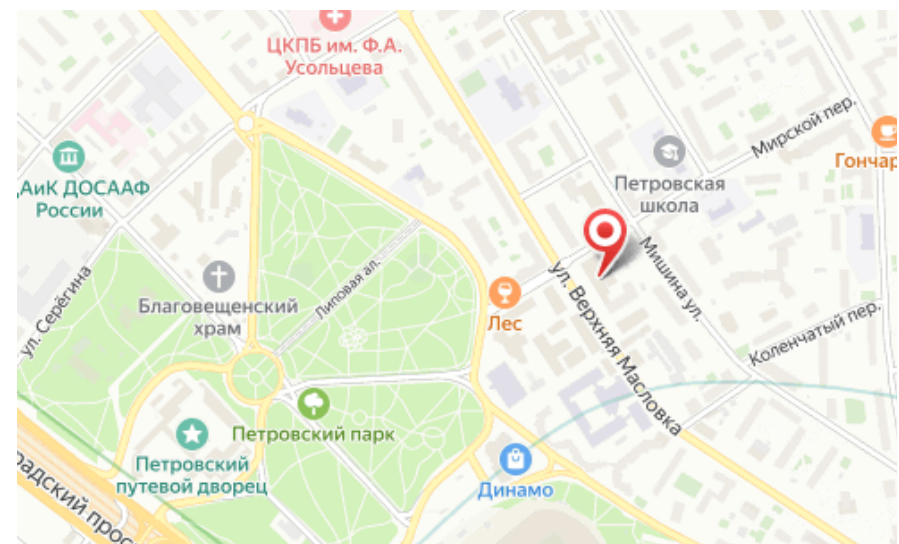
 руб. **26 602 840**



Проект представляет собой клубный дом на 107 апартаментов. Одно из главных достоинств — архитектурное решение. Эффектный эклектичный дизайн сочетает в себе как величественную импозантность сталинского ампира, так и светлую декоративность эстетики арт-деко. Цветовое решение изящно оттеняет строгость классических форм, придавая дому черты городского дворца, напоминающего итальянские палаццо эпохи Возрождения. Интерьеры общественных пространств, выполненные в сдержанной цветовой гамме, отличаются элегантностью и изысканностью. Высокие потолки лобби, богатая отделка парадной лестницы, величественные колонны и арки, стеклянные входные группы, стилизованные зеркала и декоративные элементы из дерева создают атмосферу сдержанной роскоши и шарма эпохи арт-деко. В качестве металлических элементов декора используются шлифованные медь и латунь.

В клубном доме предложены в виде свободных планировок. Есть эксклюзивные юниты с террасами и антресолями. Апартаменты сдаются без стен и с панорамными окнами, а высота потолков от 3 до 6 метров. Территория проекта закрытая и благоустроенная, на ней выполнен ландшафтный дизайн и продумана многоуровневая система безопасности. Во дворе раскинулся приватный сад для отдыха. На эксплуатируемой кровле выполнено функциональное зонирование: тихая зона и зона общения. В летнее время на крыше работает бар и зона барбекю. На первом уровне комплекса и придомовой территории предусмотрены все сопутствующие объекты, отличающие жилье премиум сегмента: салон красоты, флористическая студия, ресторан и другие объекты социальной инфраструктуры. Для владельцев автомобилей предусмотрена охраняемая стоянка. Проект находится в Савеловском районе. Внешняя инфраструктура развита, рядом с клубным домом находятся школы, детские сады, магазины, медицинские учреждения, салоны красоты. В доме имеется удобный выезд на центральную городскую магистраль, а также непосредственная близость к деловому и историческому центру столицы. Отдельный бонус для резидентов клубного дома — шаговая доступность к зеленой зоне Петровского парка.

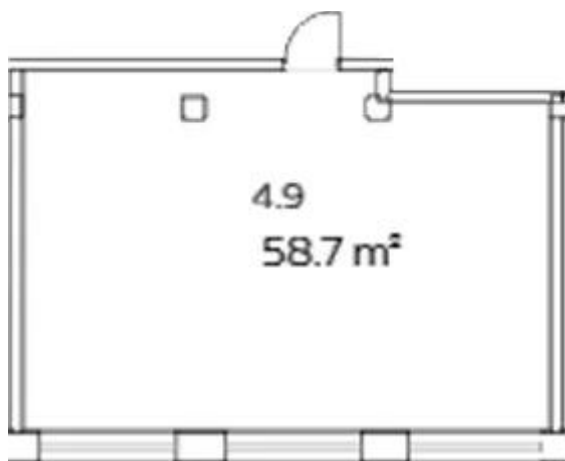




Название ЖК: **Verdì**
Класс жилья: **Комфорт**

Год постройки: **2025 г.**

Планировки

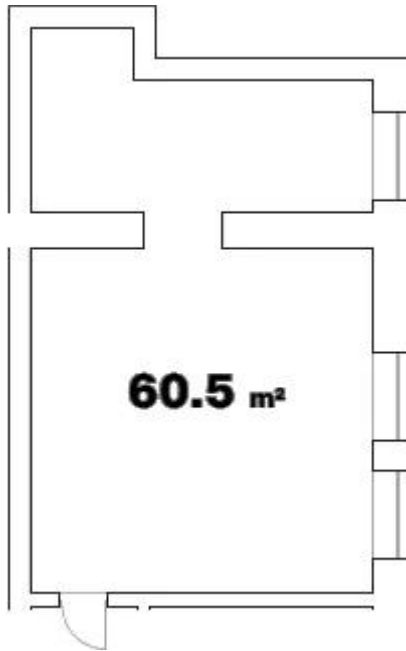


Студия, 58.7 м², 4 эт.

от 26 602 840

Количество комнат	Студия
Общая площадь	58.7 м ²
Стоимость за м ²	руб. 453 200
Жилая площадь	58.7 м ²
Этаж	4
Этажей в доме	8
Тип санузла	Раздельный

Планировки

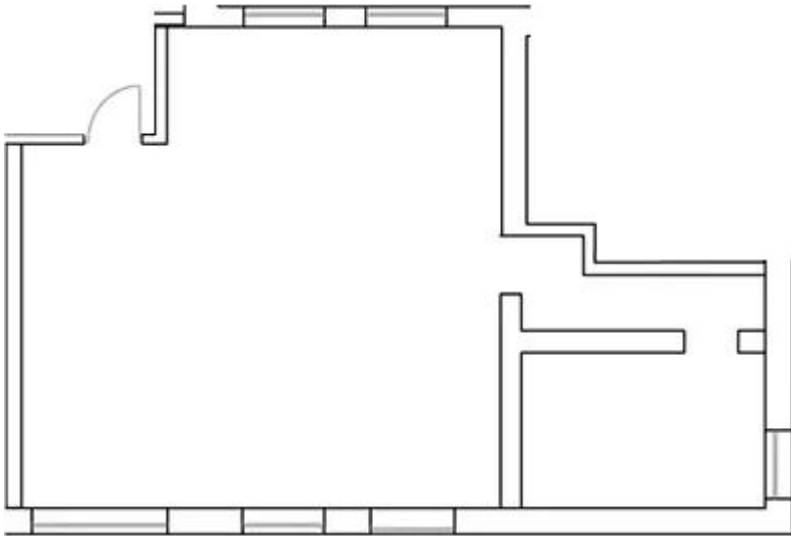


Студия, 79.9 м², 5 эт.

от 29 469 000

Количество комнат	Студия
Общая площадь	79.9 м ²
Стоимость за м ²	руб. 368 824
Жилая площадь	79.9 м ²
Этаж	5
Этажей в доме	8
Тип санузла	Раздельный

Планировки

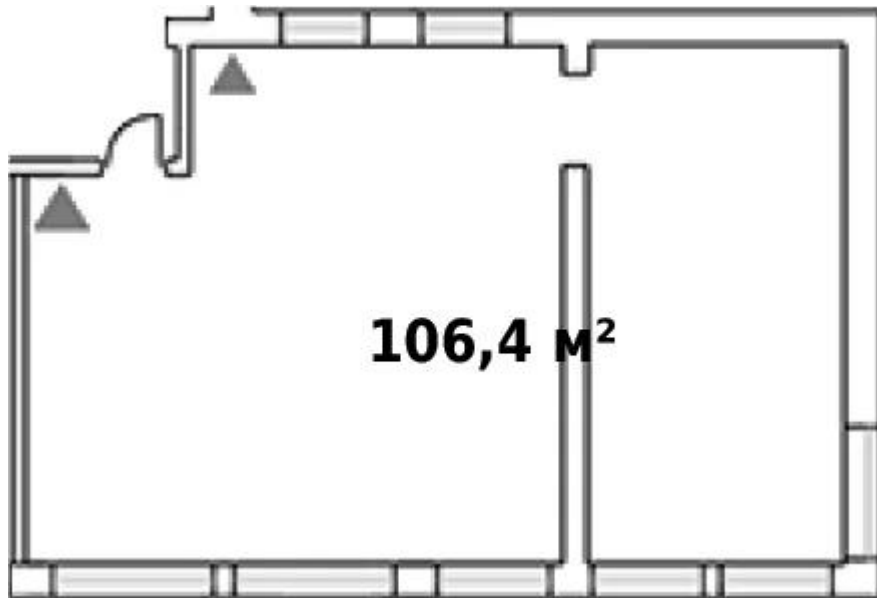


Студия, 88 м², 7 эт.

от 43 857 650

Количество комнат	Студия
Общая площадь	88 м ²
Стоимость за м ²	руб. 498 382
Жилая площадь	88 м ²
Этаж	7
Этажей в доме	8
Тип санузла	Раздельный

Планировки

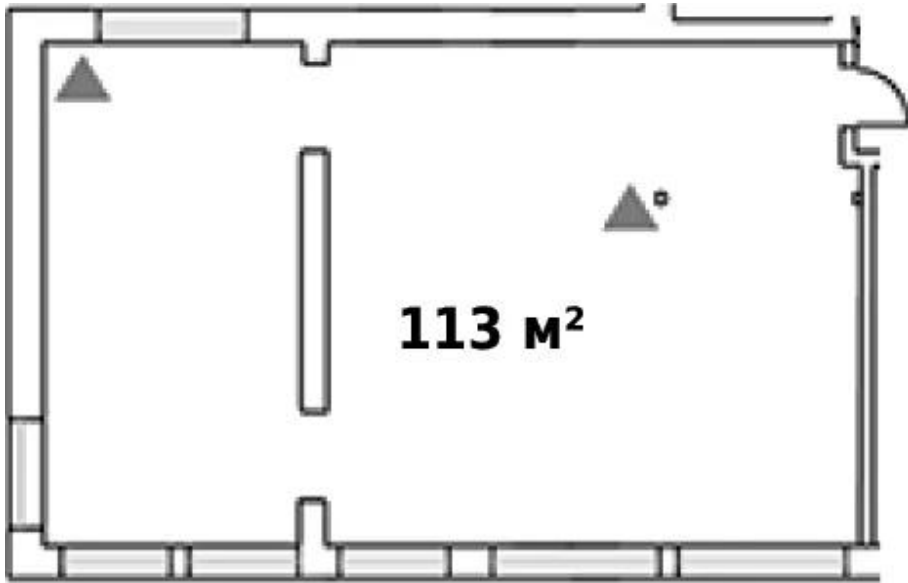


Студия, 106.4 м², 8 эт.

от 49 804 620

Количество комнат	Студия
Общая площадь	106.4 м ²
Стоимость за м ²	руб. 468 089
Жилая площадь	106.4 м ²
Этаж	8
Этажей в доме	8
Тип санузла	Раздельный

Планировки



Студия, 113 м², 8 эт.

от 52 306 830

Количество комнат	Студия
Общая площадь	113 м ²
Стоимость за м ²	руб. 462 892
Жилая площадь	113 м ²
Этаж	8
Этажей в доме	8
Тип санузла	Раздельный



Офис-менеджер

Одинцова Ирина Олеговна

+7(925)811-9555

АН ЮржилСервис

+7(925)811-95-55
yurzhilservice.ru
6645453@mail.ru
ул Корнеева, д 1

