



Продажа

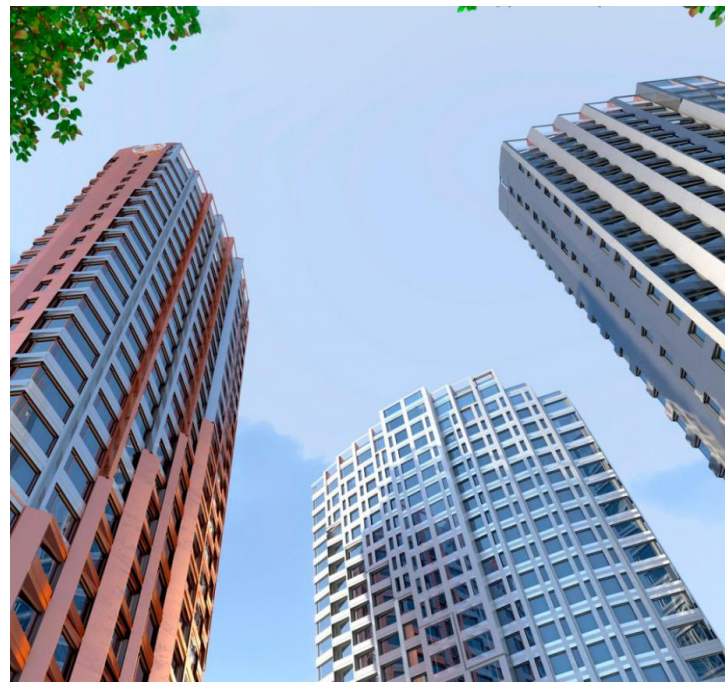
Rotterdam

Москва, Нагатино-Садовники

Варшавское шоссе,

- 🚇 Нагатинская
- 🚇 Верхние Котлы
- 🚇 Крымская

💎 руб. **17 857 340**

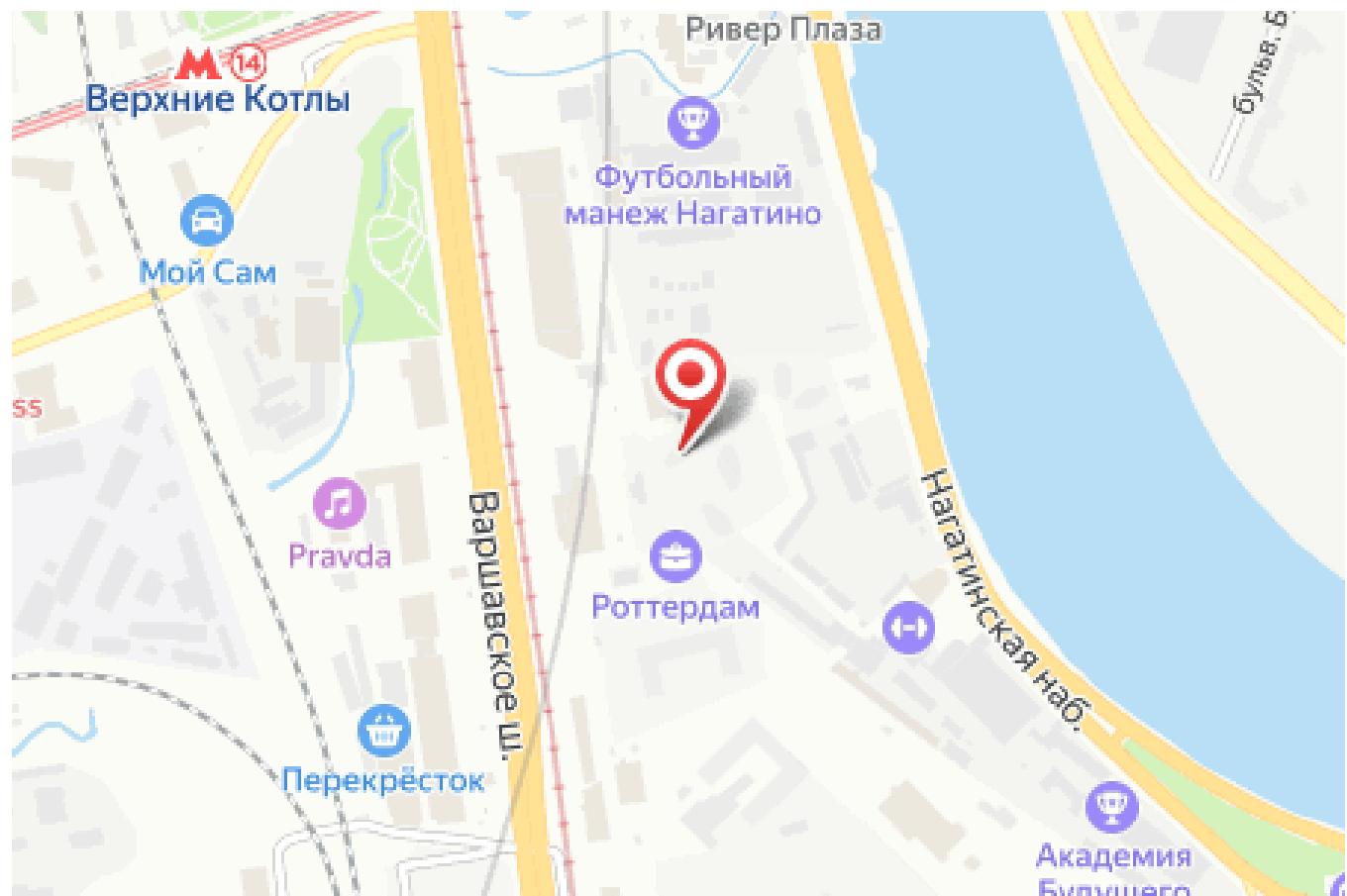


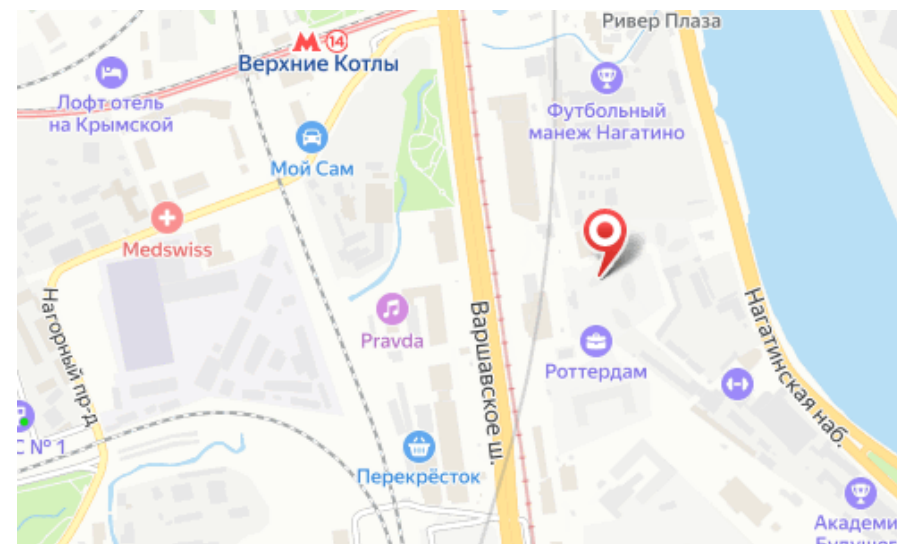
В основу архитектурной концепции проекта легла тема реки, а формообразующим элементом выступила морская раковина, а именно раковина Наутилиуса, символизирующая золотое сечение. Идея фасадов заключается в динамике диагональных линий с эффектом закручивания вокруг своей оси. Одна из пяти башен является маяком и отличается от остальных максимальной высотой в 29 этажей и ярким медным цветом. Большая площадь остекления придает легкость архитектурному облику жилого комплекса, а облицовочный материал разных фактур и оттенков под медь, перламутр, серебро отмечает динамику и индивидуальность объекта.

В жилом комплексе предложено множество планировочных решений: в наличии квартиры, как классического типа, так и европланировки. Квартиры сдаются с подчистовой и чистовой отделкой, высотой потолков от 3 метров, а из панорамных окон открывается вид на реку.

В основе благоустройства ЖК — образ природы Голландии. Особенностью проекта является сеть велодорожек по всей территории, которая обеспечивает быстрый доступ к набережной, остановкам МЦК и трамвая. Для комфорта пользователей рядом с корпусами расположены крытые велопарковки с зарядками для электротранспорта. Активные шумные площадки, sporthub и playhub — вынесены за пределы внутренних дворов, где размещены тихие игровые пространства для детей, места для работы, площадки для йоги.

ЖК расположен на набережной Москва-реки в районе Нагатина-Садовники. В окружении проекта — парки, торговые и деловые центры, школы и детские сады, а также большой спортивный кластер. Метро «Нагатинская» находится в 5 минутах пешком.





Название ЖК: **Rotterdam**

Год постройки: **2025 г.**



Студия

от **17 857 340**

| | |
|-----------------------------|---------------------|
| Количество комнат | Студия |
| Общая площадь | 27.3 м ² |
| Стоимость за м ² | руб. 654 115 |
| Жилая площадь | 16.5 м ² |
| Этаж | 9 |
| Этажей в доме | 29 |
| Тип санузла | Совмещенный |



1-к.квартира

от **22 491 084**

| | |
|-----------------------------|---------------------|
| Количество комнат | 1 |
| Общая площадь | 40.4 м ² |
| Стоимость за м ² | руб. 556 710 |
| Жилая площадь | 14.8 м ² |
| Площадь кухни | 16.6 м ² |
| Этаж | 4 |
| Этажей в доме | 29 |
| Тип санузла | Совмещенный |



2-к.квартира

от **32 220 727**

| | |
|-----------------------------|---------------------|
| Количество комнат | 2 |
| Общая площадь | 69.8 м ² |
| Стоимость за м ² | руб. 461 615 |
| Жилая площадь | 24.3 м ² |
| Площадь кухни | 26.5 м ² |
| Этаж | 2 |
| Этажей в доме | 28 |
| Тип санузла | 3 |

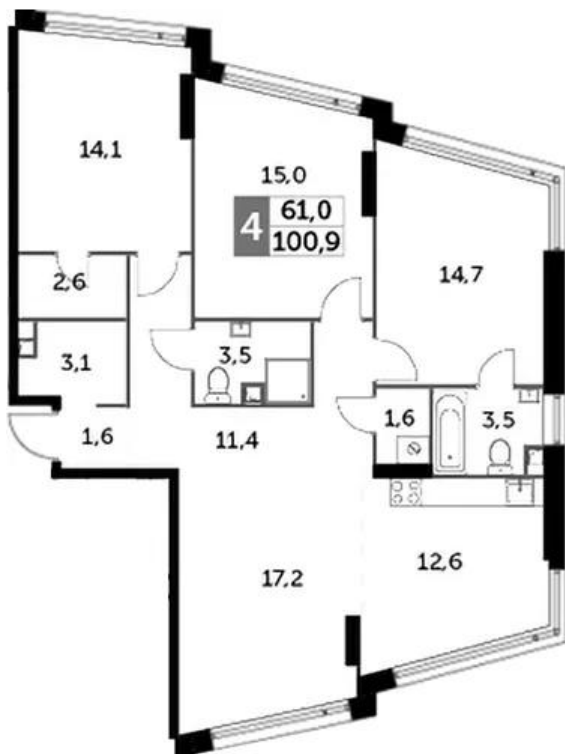


3-к.квартира

от **33 378 730**

| | |
|-----------------------------|---------------------|
| Количество комнат | 3 |
| Общая площадь | 71.6 м ² |
| Стоимость за м ² | руб. 466 183 |
| Жилая площадь | 42 м ² |
| Площадь кухни | 10.9 м ² |
| Этаж | 5 |
| Этажей в доме | 29 |
| Тип санузла | 3 |

Планировки



4-к.квартира

от **40 103 525**

| | |
|-----------------------------|----------------------|
| Количество комнат | 4 |
| Общая площадь | 100.9 м ² |
| Стоимость за м ² | руб. 397 458 |
| Жилая площадь | 61 м ² |
| Площадь кухни | 12.6 м ² |
| Этаж | 2 |
| Этажей в доме | 29 |
| Тип санузла | 3 |

Планировки



5+к.квартира

от **77 397 474**

| | |
|-----------------------------|----------------------|
| Количество комнат | 5+ |
| Общая площадь | 138.8 м ² |
| Стоимость за м ² | руб. 557 619 |
| Жилая площадь | 76.1 м ² |
| Площадь кухни | 12.5 м ² |
| Этаж | 29 |
| Этажей в доме | 29 |
| Тип санузла | 3 |