



Продажа

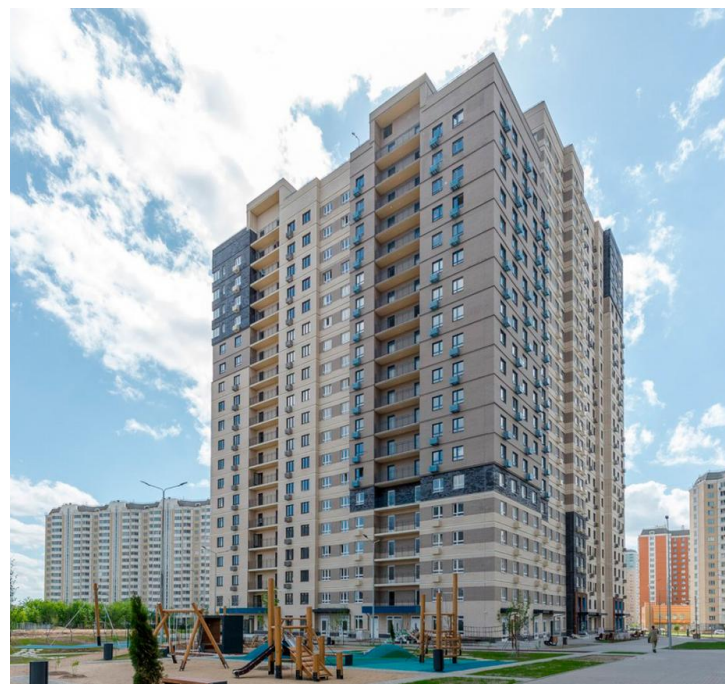
## Квартал Некрасовка

Москва, Некрасовка

ул Недорубова,

- 🚇 Лермонтовский проспект
- 🚇 Некрасовка
- 🚇 Юго-Восточная

💎 руб. **18 358 359**

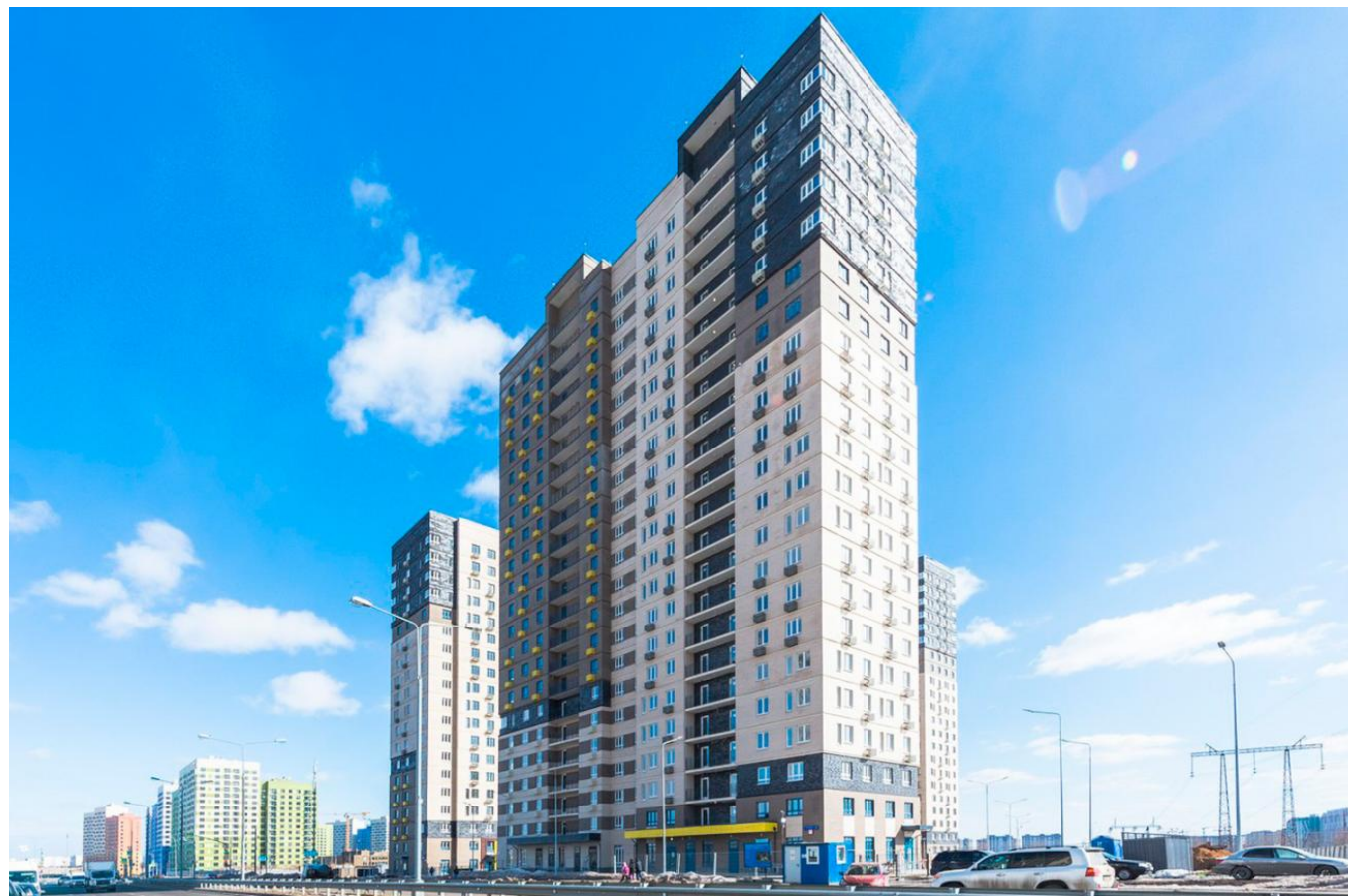
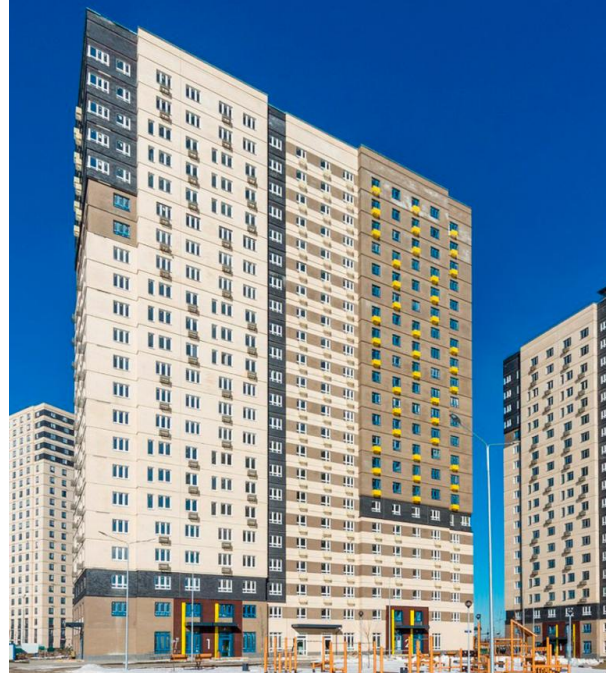


Проект «Квартал Некрасовка» включает в себя девять корпусов, высотой от 19 до 23 этажей. Фасад каждого корпуса облицован кирпичом и выполнен в светлых и темных оттенках. Входные группы спроектированы с высокими потолками, дизайнерской отделкой, витражным остеклением и двумя входами: со двора и улицы. Входы расположены на уровне земли, без ступеней и пандусов. В холлах выполнена дизайнерская отделка.

Покупателям квартир в «Квартале Некрасовка» предложено множество планировочных решений: в наличии квартиры, как классического типа, так и европланировки. Квартиры сдаются с чистовой отделкой.

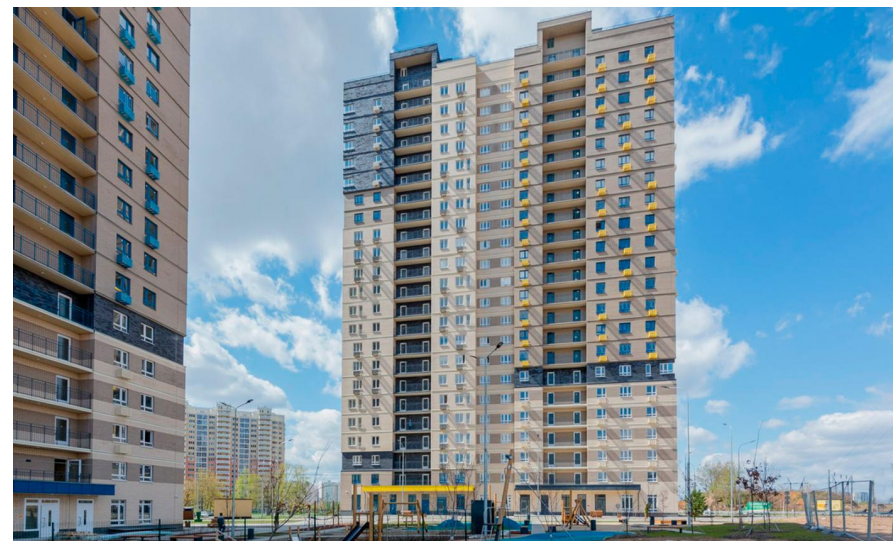
Архитектурное расположение домов образует закрытый двор от машин и случайных прохожих. Для автовладельцев предусмотрены подземные паркинги. На первых этажах находятся кафе, магазины, салоны красоты и аптеки. На придомовой территории располагаются детские и спортивные площадки, пешеходные дорожки и места для отдыха.

Жилой квартал расположен на границе с Люберцами. В районе находится Салтыковский лесопарк. В пешей доступности расположены отделения почты, банков, ТРК и ТРЦ, спортивные клубы и салоны красоты. Выезд на МКАД находится в 20 минутах транспортом, а метро «Некрасовка» - в 10 минутах пешком. В пяти минутах на автомобиле работает один из крупнейших в Европе МEGA-молл «Белая Дача».

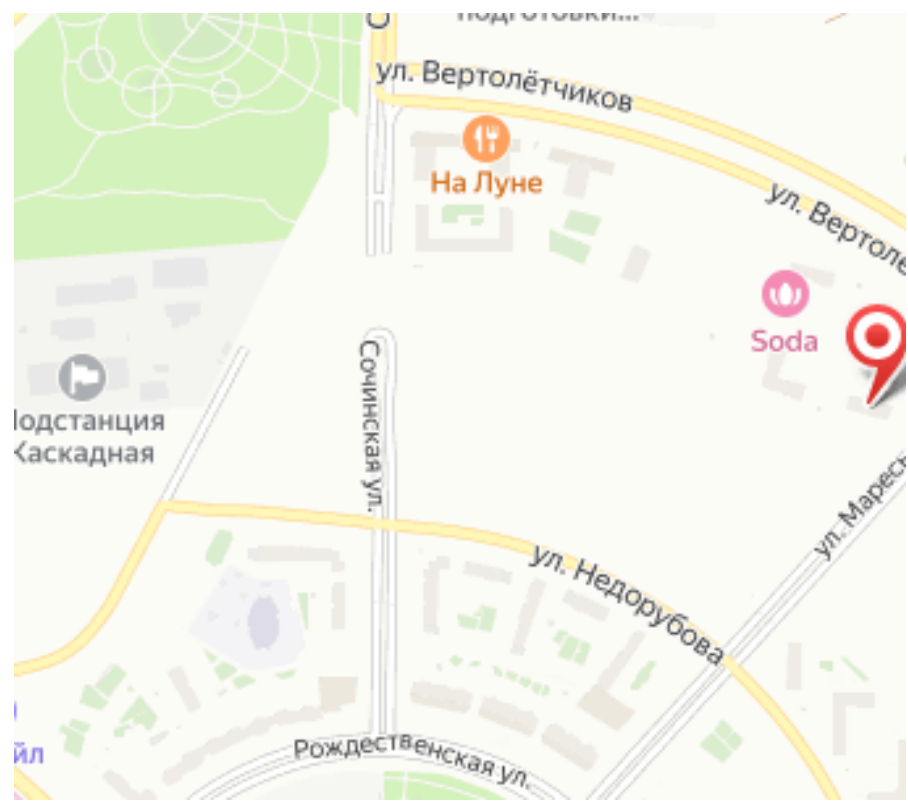




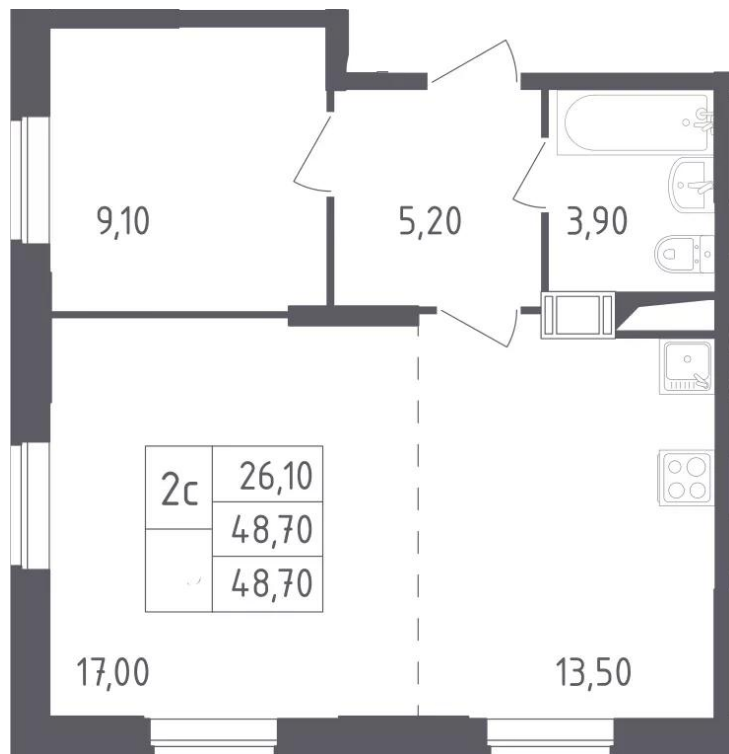
Название ЖК: **Квартал Некрасовка**



Год постройки: **2023 г.**



## Планировки



**1-к.квартира, 48.7 м<sup>2</sup>, 16 эт.**

**от 18 358 359**

Количество комнат	1
Общая площадь	48.7 м <sup>2</sup>
Стоимость за м <sup>2</sup>	руб. 376 968
Жилая площадь	9.1 м <sup>2</sup>
Площадь кухни	30.5 м <sup>2</sup>
Этаж	16
Этажей в доме	17
Тип санузла	Совмещенный