



Продажа

Собрание клубных домов West Garden

Москва, Раменки

пр-кт Генерала Дорохова,

📍 Ломоносовский проспект

📍 Минская

💎 руб. **22 780 000**

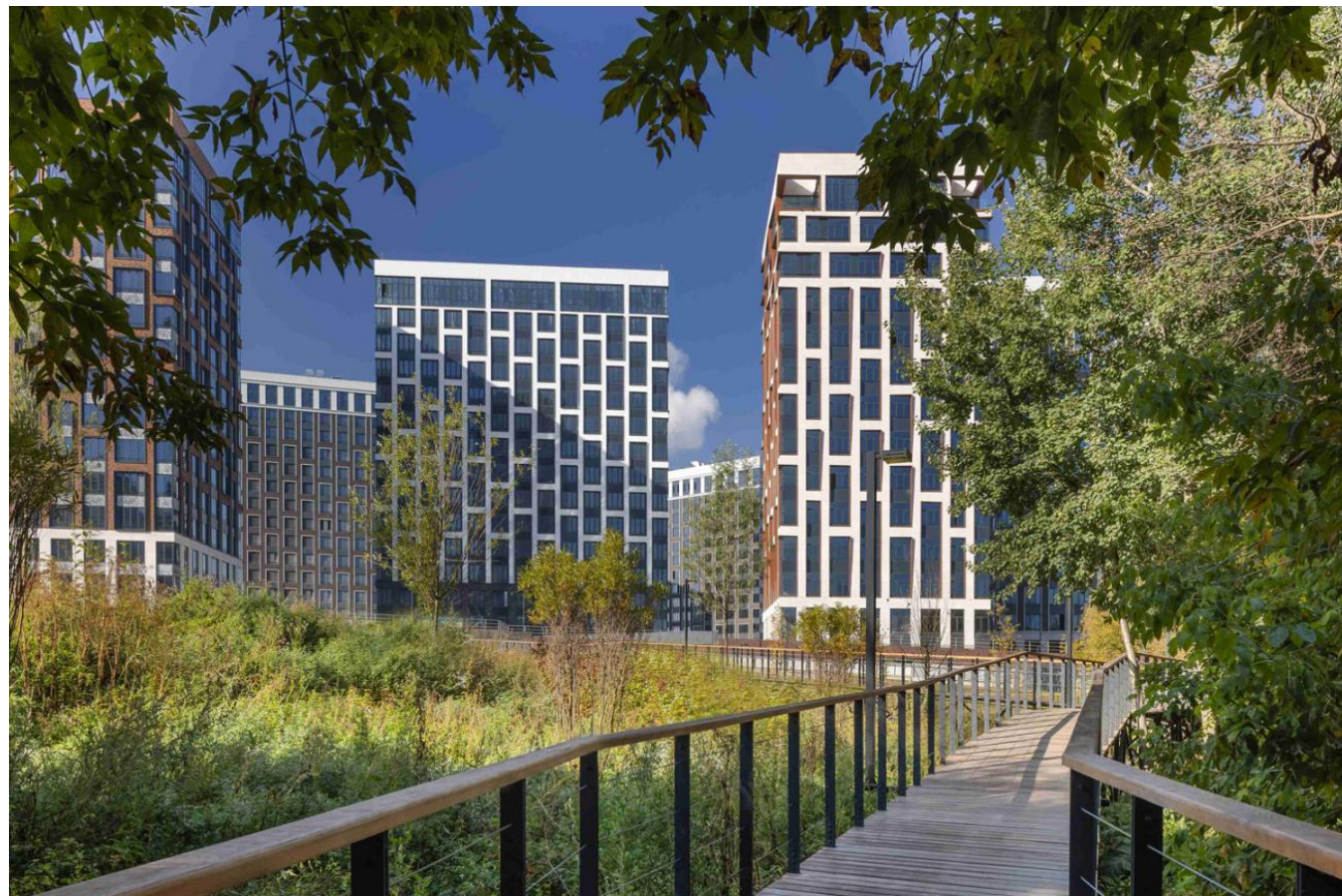


Клубные дома расположены на комфортном расстоянии друг от друга в своем парке площадью 16 гектаров. Это просторный квартал с невысокими для Москвы зданиями — до 15 этажей. У каждого дома индивидуальная современная архитектура. Фасады выполнены из премиальных материалов: натурального камня, архитектурного бетона, клинкерного кирпича. В лобби центральных входных групп с потолками высотой более 8 метров, предусмотрены комфортные зоны отдыха и круглосуточный консьерж-сервис. О жителях и доме заботится Служба комфорта Smindex, которая предлагает сервис уровня 5-звездочных отелей

В домах предложено более 80 современных и функциональных планировок: лоты с панорамными видами на Москва-Сити, МГУ, Поклонную гору, Матвеевский лес, пентхаусы с каминами, террасами и потолками высотой 4,3 метра, а также редкие форматы квартир с потолками высотой до 3,6 метра и окном в ванной комнате.

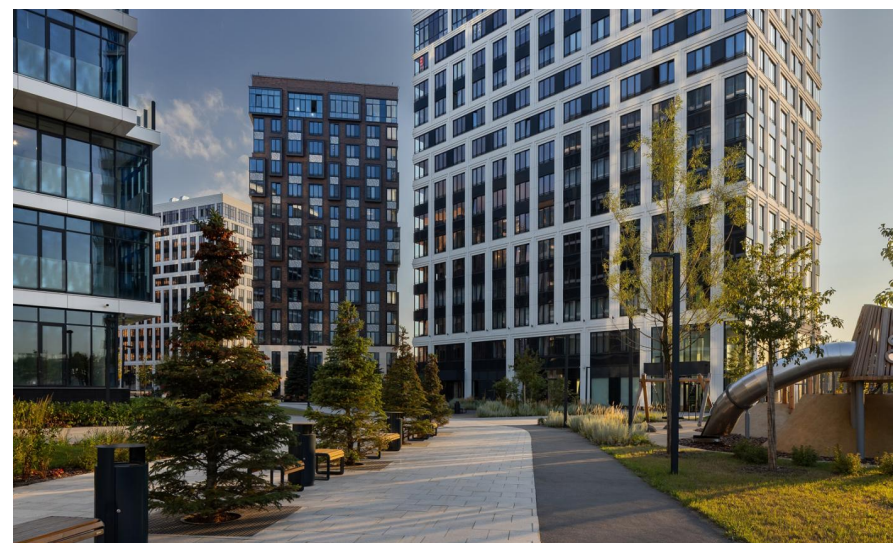
В клубном квартале создана насыщенная инфраструктура только для жителей. Предусмотрены пространства для здорового образа жизни по стандарту Fit Lab. На свежем воздухе размещены универсальная многофункциональная спортивная площадка, воркаут-зона, беговой маршрут длиной 3 километра, теннисные столы и место для занятий йогой. Есть бесплатный фитнес-зал только для жителей с зонами силовых тренажеров, групповых и индивидуальных занятий. На территории предусмотрены тихие зоны и места для отдыха с беседками, шезлонгами, гамаками. Для маленьких жителей — более 10 детских развивающих площадок в закрытом дворе и на благоустроенной набережной и детская игровая комната площадью 300 кв. м по стандарту Kid's Lab. Для знакомства, общения и совместного отдыха с соседями предусмотрена общественная гостиная по стандарту Friend's Lab площадью 350 кв. м.

Собрание клубных домов расположено в зеленом массиве природного заказника «Долина реки Сетунь», на берегу реки Раменки. В ближайшем окружении парки и места для отдыха общей площадью более 1000 гектаров: природный заказник «Воробьевы горы», парк Победы на Поклонной горе, Ботанический сад МГУ, Мосфильмовский пруд. До метро «Минская» можно дойти за 10 минут, а до «Ломоносовский проспект» — за 20 минут.

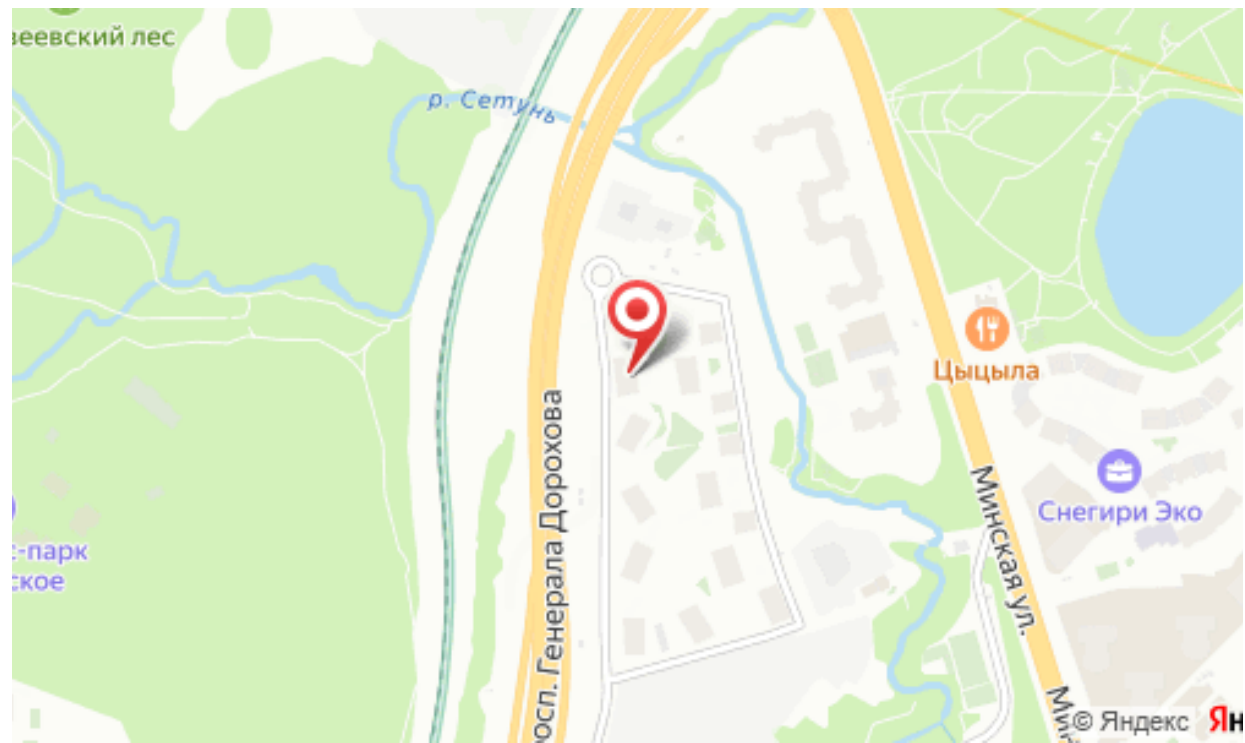
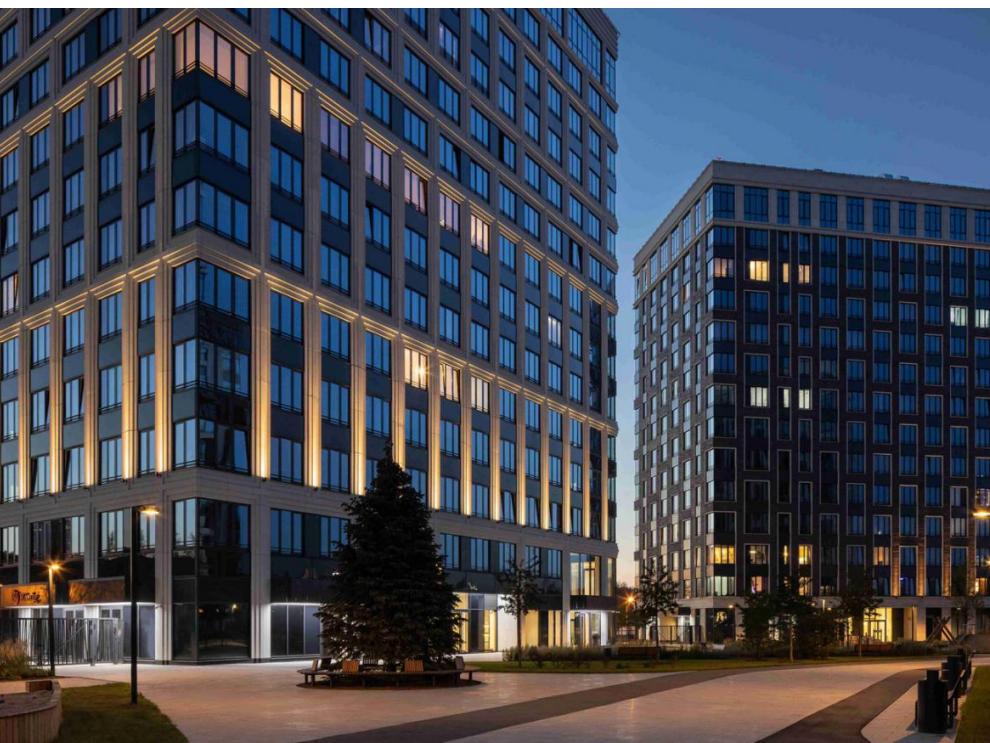




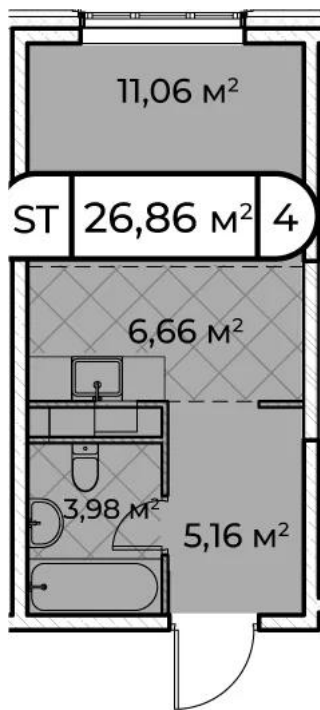
Название ЖК: **Собрание клубных домов West Garden**
Класс жилья: **Комфорт**



Год постройки: **2022 г.**



Планировки

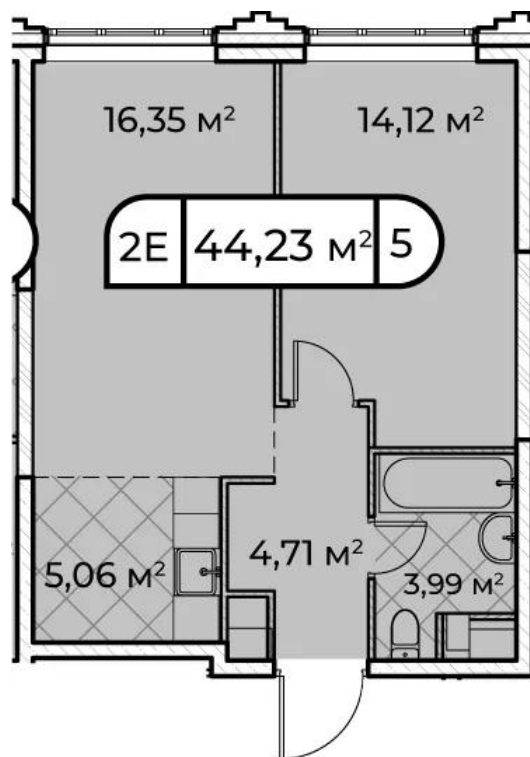


Студия

от **22 780 000**

Количество комнат	Студия
Общая площадь	26.86 м ²
Стоимость за м ²	руб. 848 101
Жилая площадь	17.72 м ²
Этаж	13
Этажей в доме	14
Тип санузла	Совмещенный

Планировки

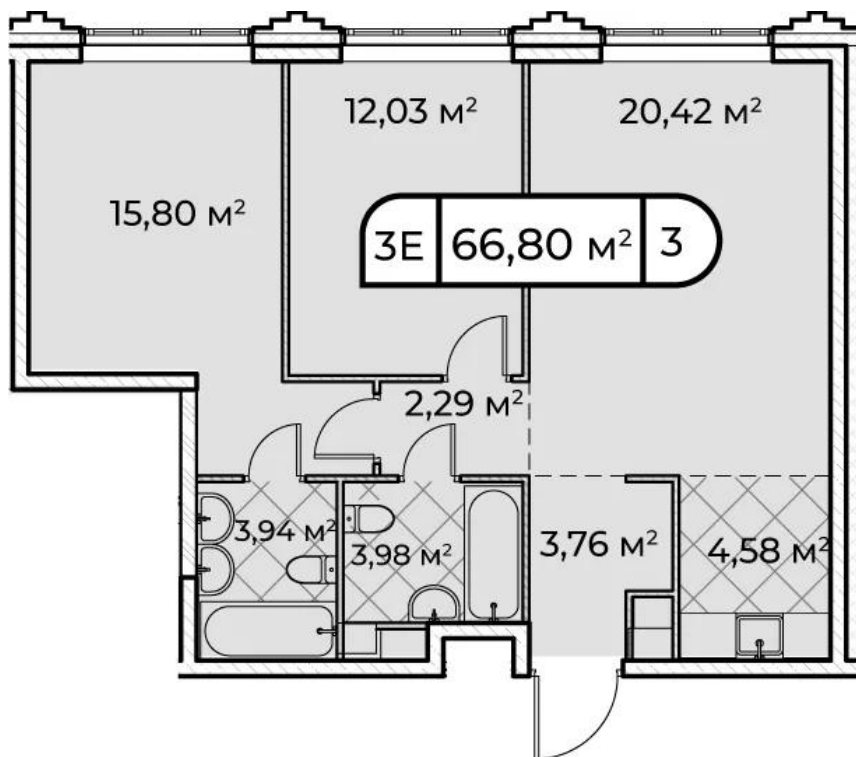


1-к.квартира

от **30 500 000**

Количество комнат	1
Общая площадь	44.23 м ²
Стоимость за м ²	руб. 689 577
Жилая площадь	14.12 м ²
Площадь кухни	21.41 м ²
Этаж	12
Этажей в доме	14
Тип санузла	Совмещенный

Планировки

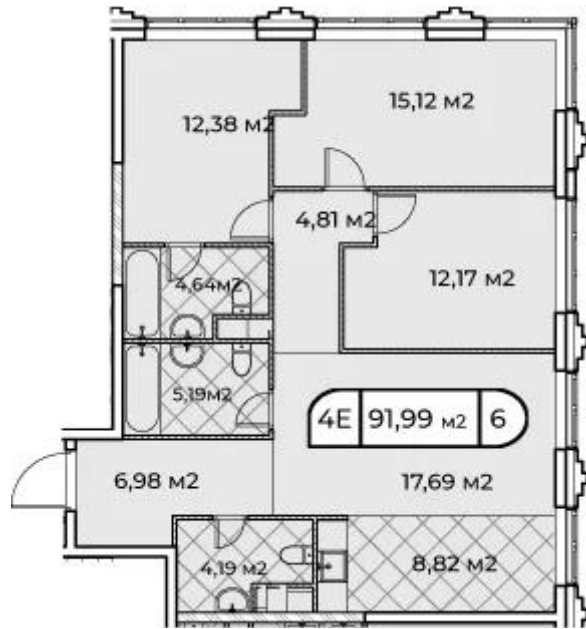


2-к.квартира

от **42 130 000**

Количество комнат	2
Общая площадь	66.8 м²
Стоимость за м²	руб. 630 689
Жилая площадь	27.83 м²
Площадь кухни	25 м²
Этаж	9
Этажей в доме	14
Тип санузла	3

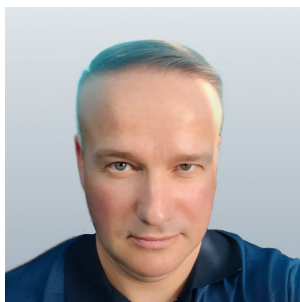
Планировки



3-к.квартира

от **59 220 000**

Количество комнат	3
Общая площадь	91,99 м ²
Стоимость за м ²	руб. 643 766
Жилая площадь	39,67 м ²
Площадь кухни	26,51 м ²
Этаж	13
Этажей в доме	14
Тип санузла	3



Специалист по недвижимости

Янковский Роман Александрович

+7(929)682-1089

АН ЮржилСервис

+7(495)664-54-53
yurzhilservice.ru
6645453@mail.ru
ул Корнеева, д 1

