



Продажа

ЖК Первый квартал от застройщика

Москва,

деревня Сапроново, ул Калиновая

 Домодедовская

 руб. **9 460 000**



Жилой комплекс состоит из 6 кирпично-монолитных корпусов переменной этажности. Отделка вентилируемых фасадов выполнена в контрастной цветовой гамме с использованием современных материалов. В домах спроектированы сквозные подъезды с витражным остеклением, входы сделаны без ступеней и расположены на уровне земли. В каждом подъезде на первых этажах оборудованы просторные колясочные.

В проекте предложено множество планировочных решений: в наличии квартиры как классического типа, так и европланировки. Доступны также эксклюзивные лоты: двухуровневые квартиры со вторым светом, квартиры с террасами, квартиры с личным входом с улицы. Во всех вариантах планировки предусмотрены лоджии или балконы. Квартиры сдаются с подчистовой отделкой, увеличенными окнами и высотой потолков от 2,7 до 6 метров.

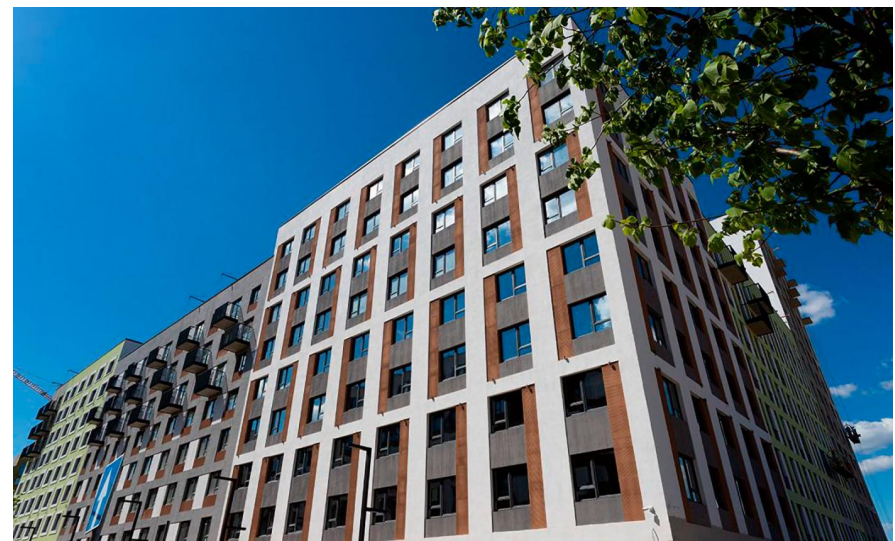
Собственная инфраструктура комплекса включает в себя общеобразовательную школу и детский сад, магазины, соседский центр, предприятия услуг и офисные помещения, расположенные на первых этажах зданий. Каждый из домов квартала имеет закрытый благоустроенный двор, в котором размещены современные детские и спортивные площадки и зоны отдыха. На территории обустроен большой спортивный корт для игры в баскетбол с мягким покрытием. Через весь комплекс проходит небольшой парк, на территории высажено 40 видов растений. В комплексе реализована концепция «двор без машин». Для владельцев автомобилей предусмотрен отдельный многоуровневый паркинг.

Жилой комплекс находится в Ленинском районе Московской области в 6 микрорайоне города Видное. В районе уже сформированная инфраструктура: торговые центры, продуктовые магазины, аптеки, кафе, поликлиники, детские центры и другие повседневные сервисы в шаговой доступности. За 10 минут от комплекса можно доехать до железнодорожной платформы «Расторгуево». До МКАД 6 километров, до ближайшего метро «Домодедовская» 25 минут транспортом.

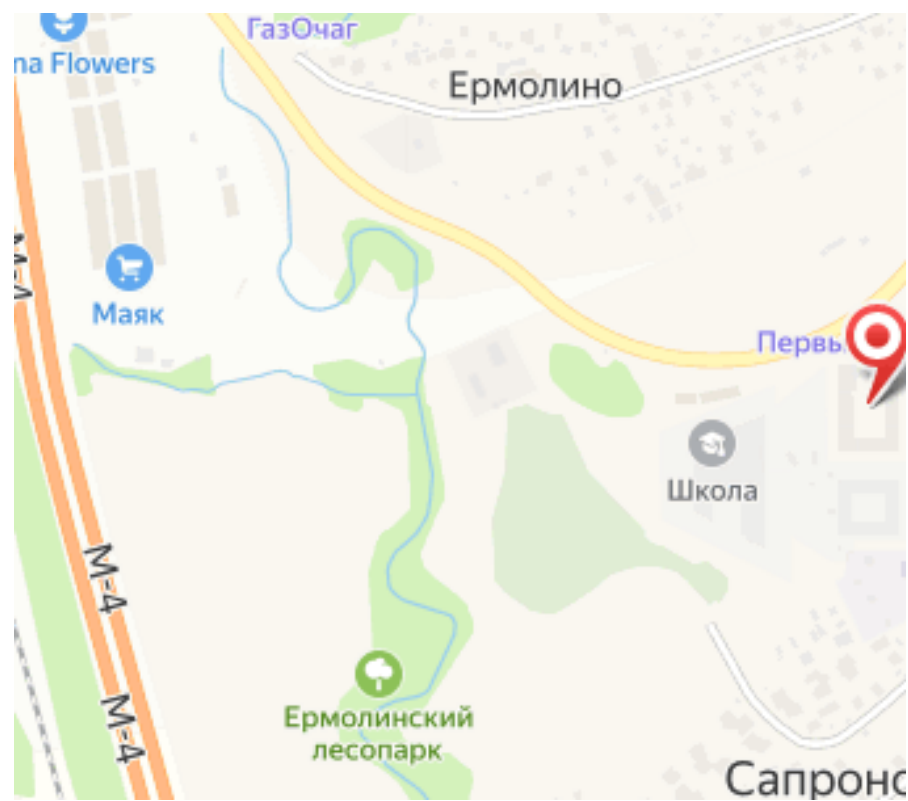




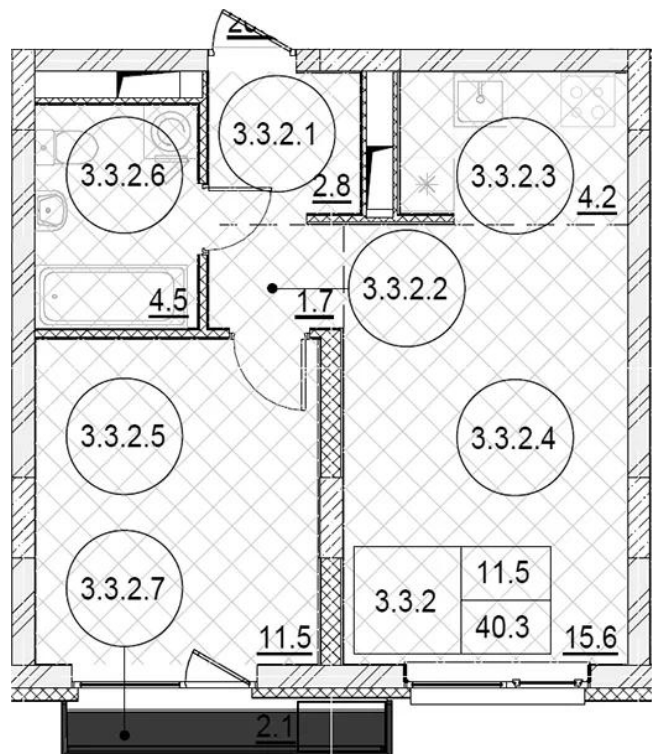
Название ЖК: **Первый квартал**
Класс жилья: **Комфорт**



Год постройки: **2025 г.**



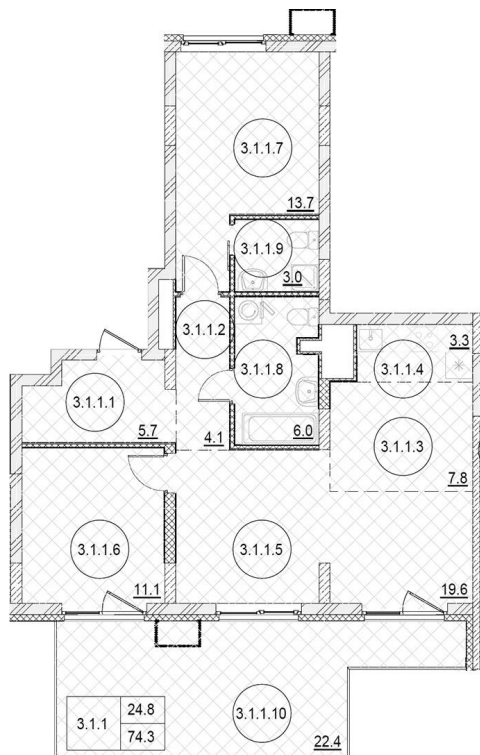
Планировки



1-к.квартира

от **9 460 000**

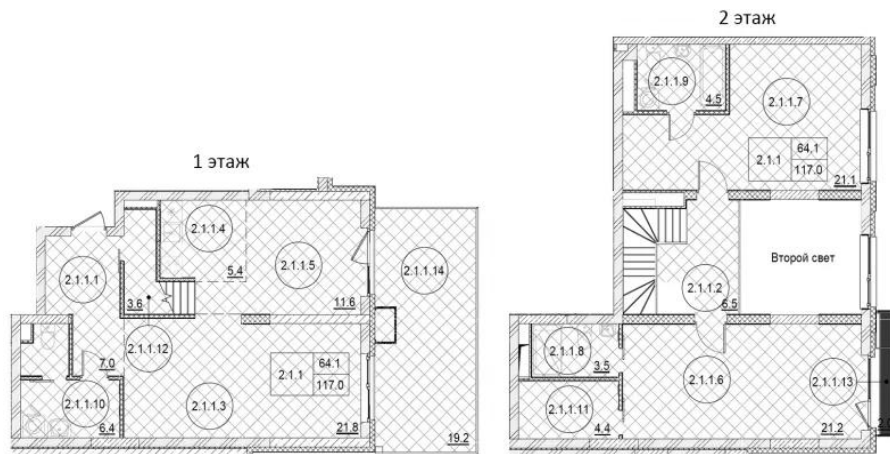
Количество комнат	1
Общая площадь	40.3 м ²
Стоимость за м ²	руб. 234 739
Жилая площадь	11.5 м ²
Площадь кухни	19.8 м ²
Этаж	3
Этажей в доме	7
Тип санузла	Совмещенный



2-к.квартира от 17 740 000

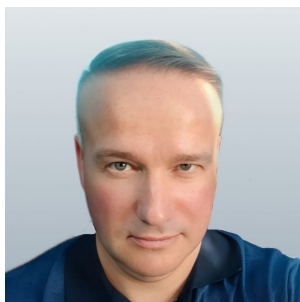
Количество комнат	2
Общая площадь	74.3 м ²
Стоимость за м ²	руб. 238 762
Жилая площадь	24.8 м ²
Площадь кухни	30.7 м ²
Этаж	1
Этажей в доме	7
Тип санузла	3

Планировки



3-к.квартира от 22 930 000

Количество комнат	3
Общая площадь	117 м ²
Стоимость за м ²	руб. 195 983
Жилая площадь	64.1 м ²
Площадь кухни	17 м ²
Этаж	1
Этажей в доме	14
Тип санузла	3



Специалист по недвижимости

Янковский Роман Александрович

+7(929)682-1089

АН ЮржилСервис

+7(495)664-54-53
yurzhilservice.ru
6645453@mail.ru
ул Корнеева, д 1

