



**Продажа**

**дом 146.8 м<sup>2</sup> на участке 15 сот.**

Ступино,

Московская обл, г Ступино, деревня Лобынино,  
ул Полевая, д 20

💎 руб. **9 100 000**



**ны стоянки**



**2-й выход( во двор к бан**



Продаётся дом в деревне Лобынино рядом п.г.т. Михнево.

Дом 8 х10 м, 2 этажа из бруса 15 см+3 этаж мансарда, обшит сайдингом.

Общая площадь дома 240 кв.м.+веранда с барбекю 33 кв.м. и навесом 17 кв.м. Дом утеплен, фундамент ленточный заглубленный с подвалом.

В доме 6 комнат на 2-х этажах (32-20-17-17-16-16), на 3-м этаже-одна большая комната, есть балкон.

Электричество 15 кВт, входящий кабель СИП 2х16.

С/узел в доме. Душевая кабина в доме.

Отопление - электрические конвекторы NOBO + печь с камином в столовой, также есть неб печь с топкой в одной из комнат на 2-м этаже.

Участок 15 соток+дополнительно 5 соток, огорожен со всех сторон.

Парковка на 3 машины.

Баня из карельской сосны с комнатой отдыха, парной, душевой;

- большой хозблок (сарай, птичник, дровница);

- парник 6 х9 м;

- скважина, колодец;

- септик.

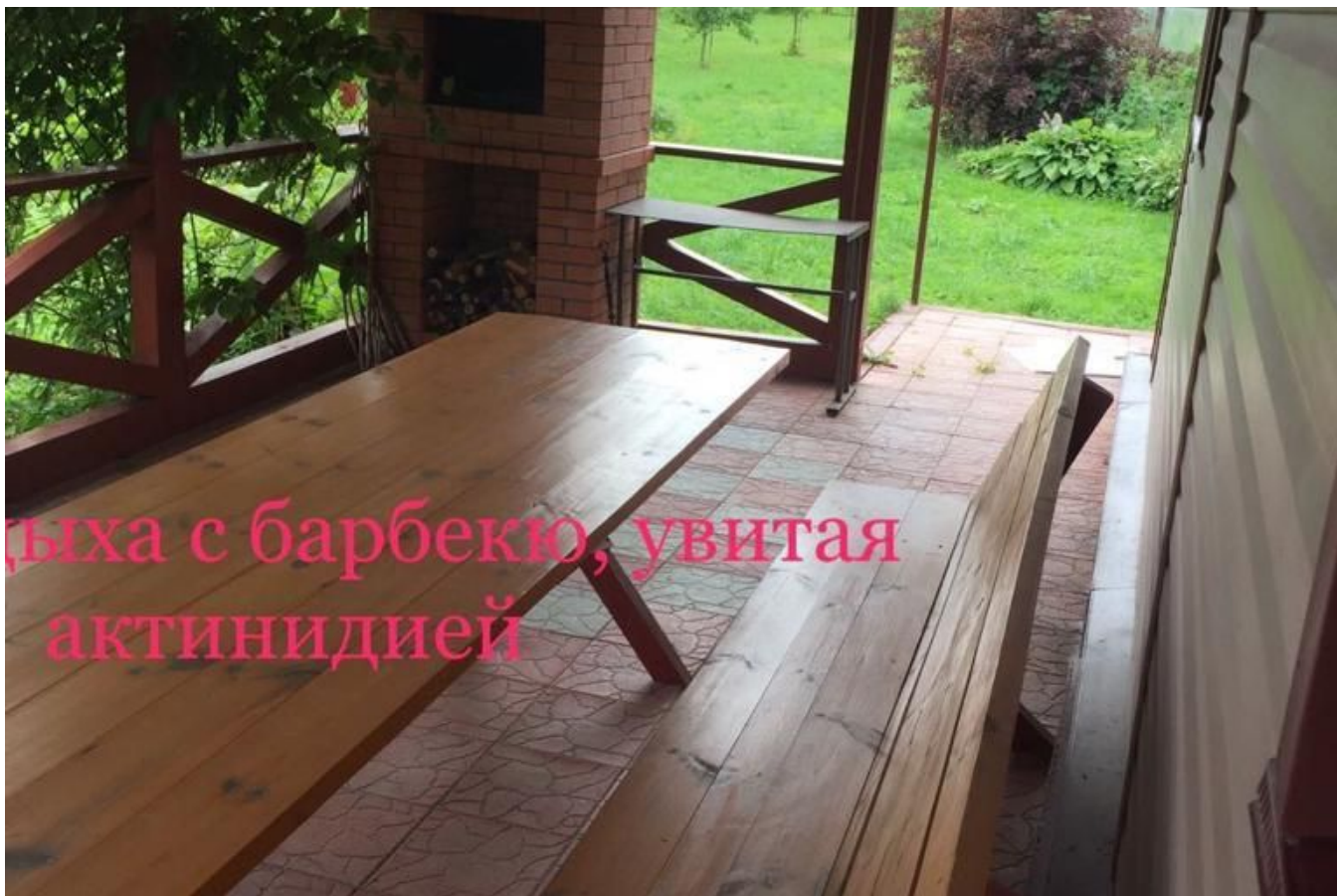
Участок с молодым фруктовым садом (яблони, груша, вишня, слива и т.д.) и множеством декоративных и ягодных кустарников (смородина, крыжовник, голубика).

Очень удобный подъезд от МКАД по трассе Ростов-Дон 1 км по большой бетонке. Пруд (рыбалка, купание).

Грибы.

В собственности с 2018 года.

1 собственник, никто не зарегистрирован.







Тип объекта: **дом**  
 Общая площадь: **146.8 м²**  
 Этажей: **3**  
 Материал стен: **Брус**  
 Категория земли: **ИЖС**

Тип дома: **деревянный**  
 Площадь участка: **15 сот.**  
 Год постройки: **2018**  
 Отопление: **Электро**  
 Тип комнат: **Изолированные**





2этаж( комната 16 м2)











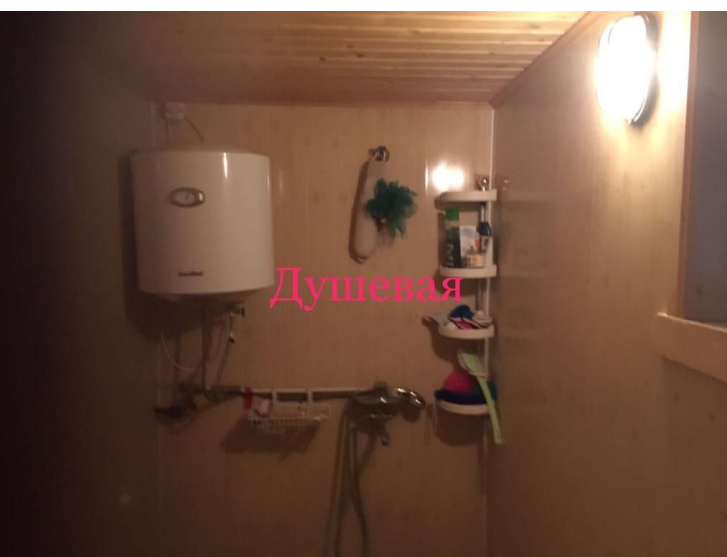




Стоянка для 3-х машин)



Вход со стороны стоянки



Душевая



Печь в сауне

