

Продажа

ЖК «Алхимово»

Москва,

Рязановское шоссе, д 31, к 2

📍 Бунинская аллея

💎 руб. **5 422 587**

Ставка 2,9% на весь срок ипотеки!

Узнайте все детали у менеджера и приобретите жильё выгодно. Продается 1-комн. квартира с отделкой. Квартира расположена на 2 этаже 16 этажного монолитного дома (Алхимово, Корпус 3.1, Секция 4) в ЖК «Алхимово» от группы «Самолет». Квартиру можно приобрести с кухонной мебелью и техникой.

Жилой комплекс "Алхимово" - это яркий современный проект Новой Москвы на берегу р. Десна и рядом с Дубровицким лесом.

"Алхимово" расположен в 23 минутах езды от МКАД и в 15 минутах от крупных ТРЦ и гипермаркетов. Добраться на авто до метро "Бунинская аллея" можно за 15 минут. Дойти пешком до станции МЦД-2 "Силикатная" - за 20 минут.

Московская прописка, которую смогут оформить жители "Алхимово", обеспечит доступ к столичным социальным выплатам и льготам.

Проект включает два детских сада и школу. Также для детей здесь появятся развивающие студии и детские площадки. В шаговой доступности - сложившаяся инфраструктура поселка Знамя Октября: детские сады, поликлиники и спортивные школы.

На первых этажах корпусов заработают магазины, кафе, салоны красоты и фитнес-центры, во дворах-парках без машин появятся современные спортивные и игровые площадки. В планах - собственный скейт-парк, лужайки для йоги, городской огород, сенсорный сад и зоны для воркаута.

Проект включает монолитно-кирпичные корпуса высотой до 16 этажей: долговечные фасады, установленные корзины под кондиционеры, яркие архитектурные детали - создают современный облик проекта.

Широкий выбор планировок - от компактных студий до 4-комнатных и евроформаты с кухней-гостиной для большой семьи.

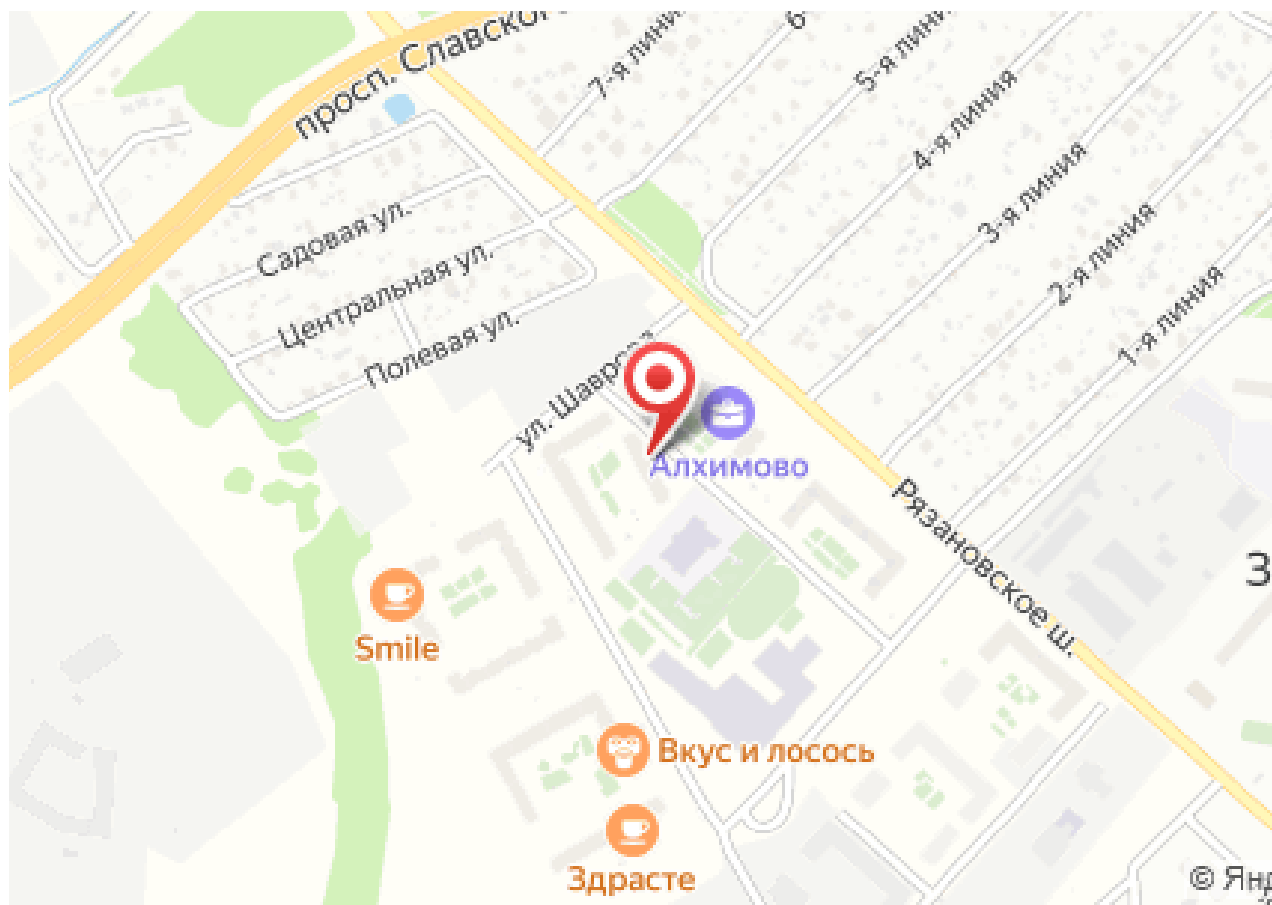
В квартирах будет выполнена чистовая отделка: напольное покрытие, обои и натяжные потолки, надежная сантехника, качественные двери.

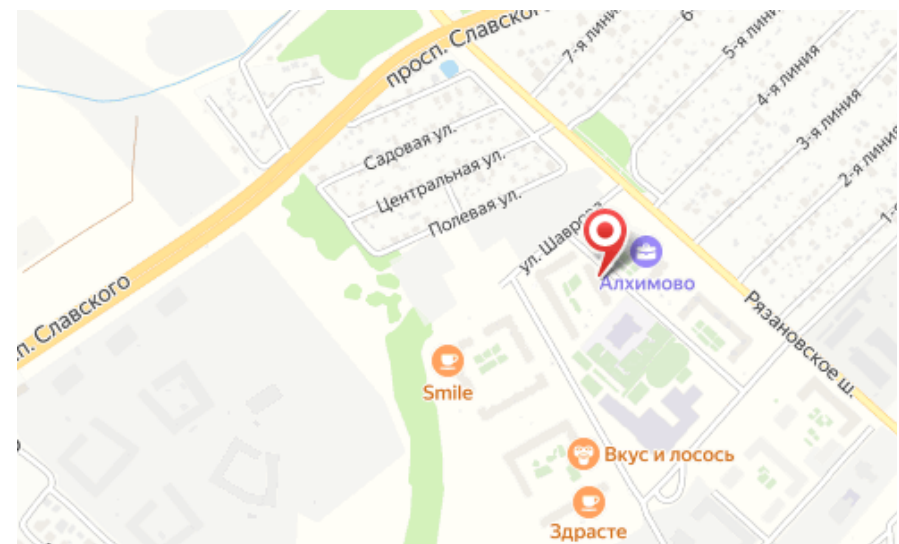
Для покупателей доступны квартиры со встроенной кухонной мебелью, техникой и системами хранения.

В проекте будет реализована система "Умный дом" - это современные технологии, которые создают еще больше комфорта и дополнительную безопасность для жителей на территории всего комплекса и внутри квартиры.

Группа "Самолет" помогает своим клиентам сэкономить не только деньги, но и время на покупки для обустройства своего нового дома.

Каждый покупатель квартиры от группы "Самолет" автоматически получает доступ к программе привилегий. Программа привилегий – это скидки, акции и спецпредложения от известных брендов. #yan19-2r979848#

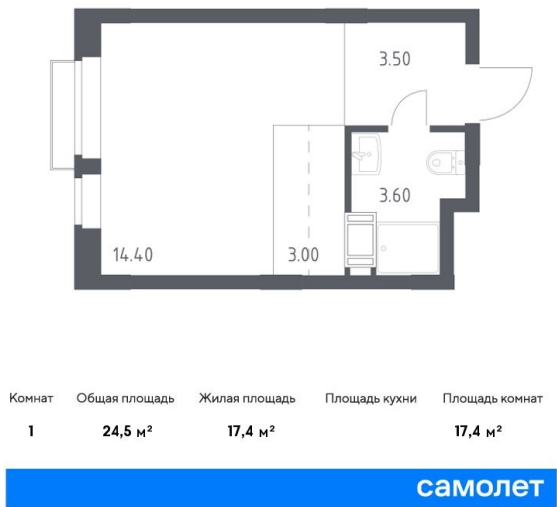




Название ЖК: **ЖК «Алхимово»**
Класс жилья: **Комфорт**

Год постройки: **2022 г.**

Планировки



Студия от 5 422 587

Количество комнат	Студия
Общая площадь	24.5 м²
Стоимость за м²	руб. 221 330
Жилая площадь	17.4 м²
Этаж	4
Этажей в доме	16
Тип санузла	Совмещенный

Взаимозачёт жилья Trade-in – обменяйте старую квартиру на новую с помощью застройщика.
Звоните сейчас, чтобы не упустить свою выгоду.
Продается 1-комн. квартира . Квартира расположена на 4 этаже 16 этажного монолитного дома (Алхимово, Корпус 3.1, Секция 1) в ЖК «Алхимово» от группы «Самолет».

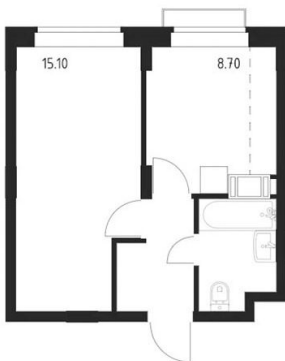
Жилой комплекс "Алхимово" - это яркий современный проект Новой Москвы на берегу р. Десна и рядом с Дубровицким лесом.

"Алхимово" расположен в 23 минутах езды от МКАД и в 15 минутах от крупных ТРЦ и гипермаркетов. Добраться на авто до метро "Бунинская аллея" можно за 15 минут. Дойти пешком до станции МЦД-2 "Силикатная" - за 20 минут.
Московская прописка, которую смогут оформить жители "Алхимово", обеспечит доступ к столичным социальным выплатам и льготам.
Проект включает два детских сада и школу. Также для детей здесь появятся развивающие студии и детские площадки.
В шаговой доступности - сложившаяся инфраструктура поселка Знамя Октября: детские сады, поликлиники и спортивные школы.
На первых этажах корпусов заработают магазины, кафе, салоны красоты и фитнес-центры, во дворах-парках без машин появятся современные спортивные и игровые площадки. В планах - собственный скейт-парк, лужайки для йоги, городской огород, сенсорный сад и зоны для воркаута.
Проект включает монолитно-кирпичные корпуса высотой до 16 этажей: долговечные фасады, установленные корзины под кондиционеры, яркие архитектурные детали - создают современный облик проекта.
Широкий выбор планировок - от компактных студий до 4-комнатных и евроформаты с кухней-гостиной для большой семьи.

В квартирах будет выполнена чистовая отделка: напольное покрытие, обои и натяжные потолки, надежная сантехника, качественные двери.
Для покупателей доступны квартиры со встроенной кухонной мебелью, техникой и системами хранения.
В проекте будет реализована система "Умный дом" - это современные технологии, которые создают еще больше комфорта и дополнительную безопасность для жителей на территории всего комплекса и внутри квартиры.

Группа "Самолет" помогает своим клиентам сэкономить не только деньги, но и время на покупки для обустройства своего нового дома.
Каждый покупатель квартиры от группы "Самолет" автоматически получает доступ к программе привилегий.
Программа привилегий – это скидки, акции и спецпредложения от известных брендов.#yan19-2r1138410#

Планировки



Комнат	Общая площадь	Жилая площадь	Площадь кухни	Площадь комнат
1	31,4 м²	15,1 м²	8,7 м²	15,1 м²

самолет

1-к.квартира

от 6 428 604

Количество комнат	1
Общая площадь	31.4 м²
Стоимость за м²	руб. 204 733
Жилая площадь	15.1 м²
Площадь кухни	8.7 м²
Этаж	14
Этажей в доме	16
Тип санузла	Совмещенный

Беспроцентная рассрочка от застройщика!

Звоните сейчас, чтобы не упустить свою выгоду.

Продается 1-комн. квартира . Квартира расположена на 14 этаже 16 этажного монолитного дома (Алхимово, Корпус 3.1, Секция 4) в ЖК «Алхимово» от группы «Самолет».

Жилой комплекс "Алхимово" - это яркий современный проект Новой Москвы на берегу р. Десна и рядом с Дубровицким лесом.

"Алхимово" расположен в 23 минутах езды от МКАД и в 15 минутах от крупных ТРЦ и гипермаркетов. Добраться на авто до метро "Бунинская аллея" можно за 15 минут. Дойти пешком до станции МЦД-2 "Силикатная" - за 20 минут.

Московская прописка, которую смогут оформить жители "Алхимово", обеспечит доступ к столичным социальным выплатам и льготам.

Проект включает два детских сада и школу. Также для детей здесь появятся развивающие студии и детские площадки.

В шаговой доступности - сложившаяся инфраструктура поселка Знамя Октября: детские сады, поликлиники и спортивные школы.

На первых этажах корпусов заработают магазины, кафе, салоны красоты и фитнес-центры, во дворах-парках без машин появятся современные спортивные и игровые площадки. В планах - собственный скейт-парк, лужайки для йоги, городской огород, сенсорный сад и зоны для воркаута.

Проект включает монолитно-кирпичные корпуса высотой до 16 этажей: долговечные фасады, установленные корзины под кондиционеры, яркие архитектурные детали - создают современный облик проекта.

Широкий выбор планировок - от компактных студий до 4-комнатных и евроформаты с кухней-гостиной для большой семьи.

В квартирах будет выполнена чистовая отделка: напольное покрытие, обои и натяжные потолки, надежная сантехника, качественные двери.

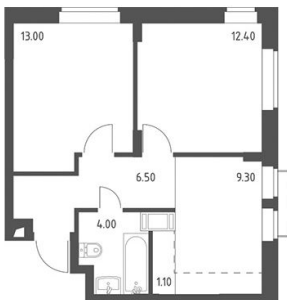
Для покупателей доступны квартиры со встроенной кухонной мебелью, техникой и системами хранения.

В проекте будет реализована система "Умный дом" - это современные технологии, которые создают еще больше комфорта и дополнительную безопасность для жителей на территории всего комплекса и внутри квартиры.

Группа "Самолет" помогает своим клиентам сэкономить не только деньги, но и время на покупки для обустройства своего нового дома.

Каждый покупатель квартиры от группы "Самолет" автоматически получает доступ к программе привилегий.

Программа привилегий – это скидки, акции и спецпредложения от известных брендов.#yan19-2r1117680#



Комнат	Общая площадь	Жилая площадь	Площадь кухни	Площадь комнат
2	46,3 м²	25,4 м²	10,4 м²	13 / 12,4 м²

самолет

2-к.квартира

от 8 121 919

Количество комнат	2
Общая площадь	46.3 м²
Стоимость за м²	руб. 175 419
Жилая площадь	25.4 м²
Площадь кухни	10.4 м²
Этаж	8
Этажей в доме	16
Тип санузла	Совмещенный

Взаимозачёт жилья Trade-in – обменяйте старую квартиру на новую с помощью застройщика. Узнайте все детали у менеджера и приобретите жильё выгодно.

Продается 2-комн. квартира . Квартира расположена на 8 этаже 16 этажного монолитного дома (Алхимово, Корпус 3.1, Секция 5) в ЖК «Алхимово» от группы «Самолет».

Жилой комплекс "Алхимово" - это яркий современный проект Новой Москвы на берегу р. Десна и рядом с Дубровицким лесом.

"Алхимово" расположен в 23 минутах езды от МКАД и в 15 минутах от крупных ТРЦ и гипермаркетов. Добраться на авто до метро "Бунинская аллея" можно за 15 минут. Дойти пешком до станции МЦД-2 "Силикатная" - за 20 минут.

Московская прописка, которую смогут оформить жители "Алхимово", обеспечит доступ к столичным социальным выплатам и льготам.

Проект включает два детских сада и школу. Также для детей здесь появятся развивающие студии и детские площадки.

В шаговой доступности - сложившаяся инфраструктура поселка Знамя Октября: детские сады, поликлиники и спортивные школы.

На первых этажах корпусов заработают магазины, кафе, салоны красоты и фитнес-центры, во дворах-парках без машин появятся современные спортивные и игровые площадки. В планах - собственный скейт-парк, лужайки для йоги, городской огород, сенсорный сад и зоны для воркаута.

Проект включает монолитно-кирпичные корпуса высотой до 16 этажей: долговечные фасады, установленные корзины под кондиционеры, яркие архитектурные детали - создают современный облик проекта.

Широкий выбор планировок - от компактных студий до 4-комнатных и евроформаты с кухней-гостиной для большой семьи.

В квартирах будет выполнена чистовая отделка: напольное покрытие, обои и натяжные потолки, надежная сантехника, качественные двери.

Для покупателей доступны квартиры со встроенной кухонной мебелью, техникой и системами хранения.

В проекте будет реализована система "Умный дом" - это современные технологии, которые создают еще больше комфорта и дополнительную безопасность для жителей на территории всего комплекса и внутри квартиры.

Группа "Самолет" помогает своим клиентам экономить не только деньги, но и время на покупки для обустройства своего нового дома.

Каждый покупатель квартиры от группы "Самолет" автоматически получает доступ к программе привилегий.

Программа привилегий – это скидки, акции и спецпредложения от известных брендов.#yan19-2r1130365#

Планировки



Комнат	Общая площадь	Жилая площадь	Площадь кухни	Площадь комнат
3	62 м²	38,6 м²	8,2 м²	16,2 / 12,4 / 10 м²

самолет

3-к.квартира

от 11 644 193

Количество комнат	3
Общая площадь	62 м²
Стоимость за м²	руб. 187 810
Жилая площадь	38.6 м²
Площадь кухни	8.2 м²
Этаж	13
Этажей в доме	16
Тип санузла	Раздельный

Акция: ставка 2,9% на весь срок ипотеки!
Узнать все подробности и сделать предварительные расчёты поможет менеджер, звоните!
Продается 3-комн. квартира с отделкой. Квартира расположена на 13 этаже 16 этажного монолитного дома (Алхимово, Корпус 3.1, Секция 4) в ЖК «Алхимово» от группы «Самолет».
Квартиру можно приобрести с кухонной мебелью и техникой.

Жилой комплекс "Алхимово" - это яркий современный проект Новой Москвы на берегу р. Десна и рядом с Дубровицким лесом.

"Алхимово" расположен в 23 минутах езды от МКАД и в 15 минутах от крупных ТРЦ и гипермаркетов. Добраться на авто до метро "Бунинская аллея" можно за 15 минут. Дойти пешком до станции МЦД-2 "Силикатная" - за 20 минут.
Московская прописка, которую смогут оформить жители "Алхимово", обеспечит доступ к столичным социальным выплатам и льготам.
Проект включает два детских сада и школу. Также для детей здесь появятся развивающие студии и детские площадки.
В шаговой доступности - сложившаяся инфраструктура поселка Знамя Октября: детские сады, поликлиники и спортивные школы.
На первых этажах корпусов заработают магазины, кафе, салоны красоты и фитнес-центры, во дворах-парках без машин появятся современные спортивные и игровые площадки. В планах - собственный скейт-парк, лужайки для йоги, городской огород, сенсорный сад и зоны для воркаута.
Проект включает монолитно-кирпичные корпуса высотой до 16 этажей: долговечные фасады, установленные корзины под кондиционеры, яркие архитектурные детали - создают современный облик проекта.
Широкий выбор планировок - от компактных студий до 4-комнатных и евроформаты с кухней-гостиной для большой семьи.

В квартирах будет выполнена чистовая отделка: напольное покрытие, обои и натяжные потолки, надежная сантехника, качественные двери.
Для покупателей доступны квартиры со встроенной кухонной мебелью, техникой и системами хранения.
В проекте будет реализована система "Умный дом" - это современные технологии, которые создают еще больше комфорта и дополнительную безопасность для жителей на территории всего комплекса и внутри квартиры.

Группа "Самолет" помогает своим клиентам сэкономить не только деньги, но и время на покупки для обустройства своего нового дома.
Каждый покупатель квартиры от группы "Самолет" автоматически получает доступ к программе привилегий.
Программа привилегий – это скидки, акции и спецпредложения от известных брендов.[#yan19-2r985469#](#)