



**Продажа**

## **ЖК «Прибрежный Парк»**

Домодедово,

с. Ям, ЖК «Прибрежный парк»

💎 руб. **3 452 000**

Старт продаж нового современного жилого комплекса в Домодедово

Новый жилой комплекс рядом с г.Домодедово, рядом развитая инфраструктура города. В 15 минутах езды торговый центр Вегас. В 14 минутах - аэропорт Домодедово. Рядом будет проходить линия МЦД - 5 (дата начала работы - конец 2024 года) и станция Ленинская в 15 минутах ходьбы пешком.

Студия с отделкой, на комфортном 7-ом этаже.

Ипотека на выгодных условиях.







Название ЖК: **ЖК «Прибрежный Парк»**  
Класс жилья: **Комфорт**  
Тип сделки новостройки: **Первичная продажа**

Год постройки: **2023 г.**  
Стадия строительства: **Строится**

Студия

от 3 452 000

Количество комнат	Студия
Общая площадь	25.3 м²
Стоимость за м²	руб. 136 443
Жилая площадь	17 м²
Площадь кухни	6 м²
Этаж	7
Этажей в доме	17
Тип санузла	Совмещенный

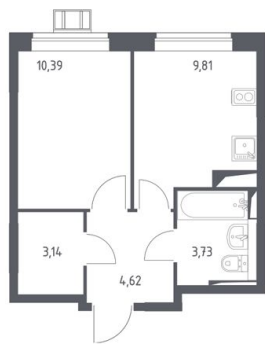
Старт продаж нового современного жилого комплекса в Домодедово

Новый жилой комплекс рядом с г.Домодедово, рядом развитая инфраструктура города. В 15 минутах езды торговый центр Вегас. В 14 минутах - аэропорт Домодедово. Рядом будет проходить линия МЦД - 5 (дата начала работы - конец 2024 года) и станция Ленинская в 15 минутах ходьбы пешком.

Студия с отделкой, на комфортном 3ем этаже.

Ипотека на выгодных условиях.

# Планировки



Комнат	Общая площадь	Жилая площадь	Площадь кухни	Площадь комнат
1	31,69 м²	10,39 м²	9,81 м²	10,39 м²

самолет

## 1-к.квартира

от 5 828 714

Количество комнат	1
Общая площадь	31.69 м²
Стоимость за м²	руб. 183 929
Жилая площадь	10.39 м²
Площадь кухни	9.81 м²
Этаж	2
Этажей в доме	12
Тип санузла	Совмещенный

Беспроцентная рассрочка от застройщика!

Позвоните, чтобы узнать больше и забронировать квартиру на выгодных условиях.

Продается 1-комн. квартира с отделкой. Квартира расположена на 2 этаже 12 этажного монолитного дома (Корпус3.1, Секция 2) в ЖК «Прибрежный Парк» от группы «Самолет». Квартиру можно приобрести с кухонной мебелью и техникой.

"Прибрежный Парк" - это комфортная загородная жизнь и полноценный инфраструктурный комплекс как на территории проекта, так и в соседних районах.

Дома расположены в Московской области вблизи деревни Павловское и села Ям, в 9 км от МКАД. В пешей доступности от "Прибрежного Парка" - железнодорожная станция "Ленинская", в будущем станция станет частью МЦД-5, «Ярославско-Павелецкая» линия.

Жилой комплекс возводится на берегу реки Пахра. Из окон квартир открываются живописные виды на излучину водоема и лес. Поблизости - исторические усадьбы, заповедные зоны и пруды.

На первых этажах жилых домов будут открыты мини-маркеты, аптеки, досуговые центры.

В проекте запланировано строительство трех детских садов на 800 мест, общеобразовательной школы на 1650 учеников и поликлиники. Один из детских садов на 300 детей будет готов одновременно с первой очередью проекта - в 2023 году.

Также для детей будет построен всесезонный плейхаб со скалодромом, горками и игровыми площадками из дерева и безопасных материалов.

В "Прибрежном Парке" мы реализуем концепцию безбарьерной среды. Вход в подъезд - на уровне земли, на первых этажах есть колясочные и места для хранения велосипедов.

Широкий выбор планировок квартир с чистовой отделкой - от студий до четырехкомнатных. Есть евроформаты с кухней-гостиной и варианты с гардеробными зонами. Для покупателей доступны квартиры со встроенной кухонной мебелью, техникой и системами хранения.

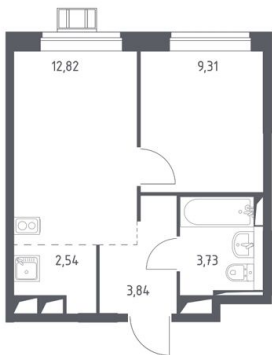
В проекте будет реализована система "Умный дом" - это современные технологии, которые создают еще больше комфорта и дополнительную безопасность жителей на территории всего комплекса и внутри квартиры.

Группа "Самолет" помогает своим клиентам сэкономить не только деньги, но и время на покупки для обустройства своего нового дома.

Каждый покупатель квартиры от группы "Самолет" автоматически получает доступ к программе привилегий.

Программа привилегий – это скидки, акции и спецпредложения от известных брендов.#yan19-2r1100512#

# Планировки



Комнат	Общая площадь	Жилая площадь	Площадь кухни	Площадь комнат
2	32,24 м²	21,67 м²	3 м²	12,36 / 9,31 м²

самолет

## 2-к.квартира

от 5 749 435

Количество комнат	2
Общая площадь	32.24 м²
Стоимость за м²	руб. 178 332
Жилая площадь	21.67 м²
Площадь кухни	3 м²
Этаж	2
Этажей в доме	12
Тип санузла	Совмещенный

Ипотека по уникальной ставке 2,9% на весь срок кредитования!  
Позвоните, чтобы узнать подробности и сделать покупку на выгодных для себя условиях.  
Продается 2-комн. квартира с отделкой. Квартира расположена на 2 этаже 12 этажного монолитного дома (Корпус5.1, Секция 1) в ЖК «Прибрежный Парк» от группы «Самолет». Квартиру можно приобрести с кухонной мебелью и техникой.

"Прибрежный Парк" - это комфортная загородная жизнь и полноценный инфраструктурный комплекс как на территории проекта, так и в соседних районах. Дома расположены в Московской области вблизи деревни Павловское и села Ям, в 9 км от МКАД. В пешей доступности от "Прибрежного Парка" - железнодорожная станция "Ленинская", в будущем станция станет частью МЦД-5, «Ярославско-Павелецкая» линия. Жилой комплекс возводится на берегу реки Пахра. Из окон квартир открываются живописные виды на излучину водоема и лес. Поблизости - исторические усадьбы, заповедные зоны и пруды. На первых этажах жилых домов будут открыты мини-маркеты, аптеки, досуговые центры. В проекте запланировано строительство трех детских садов на 800 мест, общеобразовательной школы на 1650 учеников и поликлиники. Один из детских садов на 300 детей будет готов одновременно с первой очередью проекта - в 2023 году. Также для детей будет построен всесезонный плейхаб со скалодромом, горками и игровыми площадками из дерева и безопасных материалов.

В "Прибрежном Парке" мы реализуем концепцию безбарьерной среды. Вход в подъезд - на уровне земли, на первых этажах есть колясочные и места для хранения велосипедов.

Широкий выбор планировок квартир с чистовой отделкой - от студий до четырехкомнатных. Есть евроформаты с кухней-гостиной и варианты с гардеробными зонами. Для покупателей доступны квартиры со встроенной кухонной мебелью, техникой и системами хранения.

В проекте будет реализована система "Умный дом" - это современные технологии, которые создают еще больше комфорта и дополнительную безопасность жителей на территории всего комплекса и внутри квартиры.

Группа "Самолет" помогает своим клиентам сэкономить не только деньги, но и время на покупки для обустройства своего нового дома. Каждый покупатель квартиры от группы "Самолет" автоматически получает доступ к программе привилегий. Программа привилегий – это скидки, акции и спецпредложения от известных брендов.#yan19-2r1100673#

# Планировки



## 3-к.квартира

от 7 392 601

Количество комнат	3
Общая площадь	52.8 м²
Стоимость за м²	руб. 140 011
Жилая площадь	35.05 м²
Площадь кухни	5.66 м²
Этаж	2
Этажей в доме	16
Тип санузла	Совмещенный

Беспроцентная рассрочка от застройщика!  
Позвоните, чтобы узнать подробности и сделать покупку на выгодных для себя условиях.  
Продается 3-комн. квартира с отделкой. Квартира расположена на 2 этаже 16 этажного монолитного дома (Корпус4.2, Секция 1) в ЖК «Прибрежный Парк» от группы «Самолет». Квартиру можно приобрести с кухонной мебелью и техникой.

"Прибрежный Парк" - это комфортная загородная жизнь и полноценный инфраструктурный комплекс как на территории проекта, так и в соседних районах. Дома расположены в Московской области вблизи деревни Павловское и села Ям, в 9 км от МКАД. В пешей доступности от "Прибрежного Парка" - железнодорожная станция "Ленинская", в будущем станция станет частью МЦД-5, «Ярославско-Павелецкая» линия. Жилой комплекс возводится на берегу реки Пахра. Из окон квартир открываются живописные виды на излучину водоема и лес. Поблизости - исторические усадьбы, заповедные зоны и пруды. На первых этажах жилых домов будут открыты мини-маркеты, аптеки, досуговые центры. В проекте запланировано строительство трех детских садов на 800 мест, общеобразовательной школы на 1650 учеников и поликлиники. Один из детских садов на 300 детей будет готов одновременно с первой очередью проекта - в 2023 году. Также для детей будет построен всесезонный плейхаб со скалодромом, горками и игровыми площадками из дерева и безопасных материалов.

В "Прибрежном Парке" мы реализуем концепцию безбарьерной среды. Вход в подъезд - на уровне земли, на первых этажах есть колясочные и места для хранения велосипедов.

Широкий выбор планировок квартир с чистовой отделкой - от студий до четырехкомнатных. Есть евроформаты с кухней-гостиной и варианты с гардеробными зонами. Для покупателей доступны квартиры со встроенной кухонной мебелью, техникой и системами хранения.

В проекте будет реализована система "Умный дом" - это современные технологии, которые создают еще больше комфорта и дополнительную безопасность жителей на территории всего комплекса и внутри квартиры.

Группа "Самолет" помогает своим клиентам сэкономить не только деньги, но и время на покупки для обустройства своего нового дома. Каждый покупатель квартиры от группы "Самолет" автоматически получает доступ к программе привилегий. Программа привилегий – это скидки, акции и спецпредложения от известных брендов.#yan19-2r1062996#



Комнат	Общая площадь	Жилая площадь	Площадь кухни	Площадь комнат
4	78,98 м²	50,57 м²	5,85 м²	12,61 / 11,49 / 15,82 / 10,65 м²

самолет

4-к.квартира

от 8 251 331

Количество комнат	4
Общая площадь	78.98 м²
Стоимость за м²	руб. 104 474
Жилая площадь	50.57 м²
Площадь кухни	5.85 м²
Этаж	2
Этажей в доме	16
Тип санузла	Совмещенный

Действует программа «Военная ипотека» со ставкой 5,75%!  
Позвоните – наш менеджер расскажет подробности и поможет рассчитать выгодный вариант сделки.  
Продается 4-комн. квартира с отделкой. Квартира расположена на 2 этаже 16 этажного монолитного дома (Корпус4.1, Секция 1) в ЖК «Прибрежный Парк» от группы «Самолет». Квартиру можно приобрести с кухонной мебелью и техникой.

"Прибрежный Парк" - это комфортная загородная жизнь и полноценный инфраструктурный комплекс как на территории проекта, так и в соседних районах. Дома расположены в Московской области вблизи деревни Павловское и села Ям, в 9 км от МКАД. В пешей доступности от "Прибрежного Парка" - железнодорожная станция "Ленинская", в будущем станция станет частью МЦД-5, «Ярославско-Павелецкая» линия. Жилой комплекс возводится на берегу реки Пахра. Из окон квартир открываются живописные виды на излучину водоема и лес. Поблизости - исторические усадьбы, заповедные зоны и пруды. На первых этажах жилых домов будут открыты мини-маркеты, аптеки, досуговые центры. В проекте запланировано строительство трех детских садов на 800 мест, общеобразовательной школы на 1650 учеников и поликлиники. Один из детских садов на 300 детей будет готов одновременно с первой очередью проекта - в 2023 году. Также для детей будет построен всесезонный плейхаб со скалодромом, горками и игровыми площадками из дерева и безопасных материалов.

В "Прибрежном Парке" мы реализуем концепцию безбарьерной среды. Вход в подъезд - на уровне земли, на первых этажах есть колясочные и места для хранения велосипедов.

Широкий выбор планировок квартир с чистовой отделкой - от студий до четырехкомнатных. Есть евроформаты с кухней-гостиной и варианты с гардеробными зонами. Для покупателей доступны квартиры со встроенной кухонной мебелью, техникой и системами хранения.

В проекте будет реализована система "Умный дом" - это современные технологии, которые создают еще больше комфорта и дополнительную безопасность жителей на территории всего комплекса и внутри квартиры.

Группа "Самолет" помогает своим клиентам сэкономить не только деньги, но и время на покупки для обустройства своего нового дома. Каждый покупатель квартиры от группы "Самолет" автоматически получает доступ к программе привилегий. Программа привилегий – это скидки, акции и спецпредложения от известных брендов.#yan19-2r1062935#