



**Продажа**

**дом 106.7 м<sup>2</sup> на участке 10 сот.**

Ступино,

Московская область, Московская область,  
городской округ Ступино, КП Петрово парк



♦ руб. **16 900 000**

Продаётся Новый Коттедж 2024 года постройки, в коттеджном посёлке – «Петрово Парк».

- Площадь дома 106.7 кв.м., с дополнительной террасой 25 кв.м. и крытым навесом на 2 автомобиля.
- Дом расположен на земельном участке 10 соток.
- Территория участка огорожена качественным забором с металлическим штакетником, кирпичными столбами, с входной группой и въездными воротами.
- Выполнена новая дорогая отделка, в современном классическом стиле, из качественных и экологически чистых материалов.
- Дом обустроен всей необходимой новой мебелью и новой встроенной бытовой техникой (входит в стоимость).
- ЕСЛИ ВАМ НУЖЕН ХОРОШИЙ И КАЧЕСТВЕННЫЙ КОТТЕДЖ, ТО ЭТОТ ВАРИАНТ ОЧЕНЬ ДОСТОЙНЫЙ ЧТОБЫ ЕГО РАССМОТРЕТЬ, ЕСТЬ ВСЁ НЕОБХОДИМОЕ ДЛЯ УДОБНОГО И КОМФОРТНОГО ПРОЖИВАНИЯ – «ЗАЕЗЖАЙ И ЖИВИ»!

В доме:

- Большая кухня-гостиная 31,9 кв.м., с выходом на оборудованную террасу 25 кв.м.;
- Две отдельные спальни 15,5 кв.м. и 15,4 кв.м.;
- Два отдельных санузла 4,0 кв.м. и 1,9 кв.м.;
- Сауна с душем 4,1 кв.м.;
- Комната отдыха 10,8 кв.м.;
- Гардеробная комната 4,3 кв.м.;
- Котельная (тех. помещение) 4,3 кв.м.;
- Прихожая 4,3 кв.м.;
- Холл 10,2 кв.м.
- Высота потолков 2,92 м.
- Планировку Коттеджа смотрите на – ФОТО № 40.

• Материалы стен: газосиликатные блоки, утеплитель 50 мм., фактурная штукатурка с декоративным кирпичиком.

• Фундамент: ленточный, внутри заливная плита + утеплитель из пенополистирола.

• Централизованное Газоснабжение.

• Тёплые регулируемые водяные полы во всём доме.

• Канализация – Септик.

• Водоснабжение – своя Скважина 65 м.

• Система Фильтрации воды.

• Круглосуточная Охраняемая Закрытая территория Коттеджного Посёлка.

• Видеонаблюдение.

• В доме установлены Кондиционеры/Сплит системы (холод/тепло) в каждой комнате.

• Цифровое Телевидение в каждой комнате.

• Подведён Высокоскоростной Проводной Интернет – Выделенная Линия и «Wi-Fi».

• П ХОРОШЕЕ МЕСТОРАСПОЛОЖЕНИЕ И ЛОКАЦИЯ ОБЪЕКТА – ДЛЯ ТЕХ, КТО ЦЕНИТ ТИШИНУ, КОМФОРТ И УДОБСТВО, КТО ХОЧЕТ УЕХАТЬ ОТ ГОРОДСКОГО ШУМА И СУЕТЫ.

• Развитая инфраструктура: жд станция, удобный выезд на трассу М4 «Дон», рядом эко город Новое Ступино, школа, детский сад, сетевые магазины и супермаркеты, лечебный пансионат (с бассейном, конюшней, тренажёрным и игровыми залами, бильярдом) им. Хруничева – «Заря», детская здравница им. Гагарина.

• Время пути от «МКАД» на машине или на экспресс электричке – менее часа.

• 1 взрослый собственник.

• Подходит под ипотеку.

• Документы готовы к быстрому выходу на сделку.

• В доме никто не проживал и никто не прописан.

Посмотрите фото и узнавайте подробнее по телефону! МОСКОВСКАЯ ОБЛАСТЬ, СТУПИНСКИЙ РАЙОН, ГОРОДСКОЙ ОКРУГ СТУПИНО, С. КОЛЫЧЕВО, КОТТЕДЖНЫЙ ПОСЁЛОК – «ПЕТРОВО ПАРК».

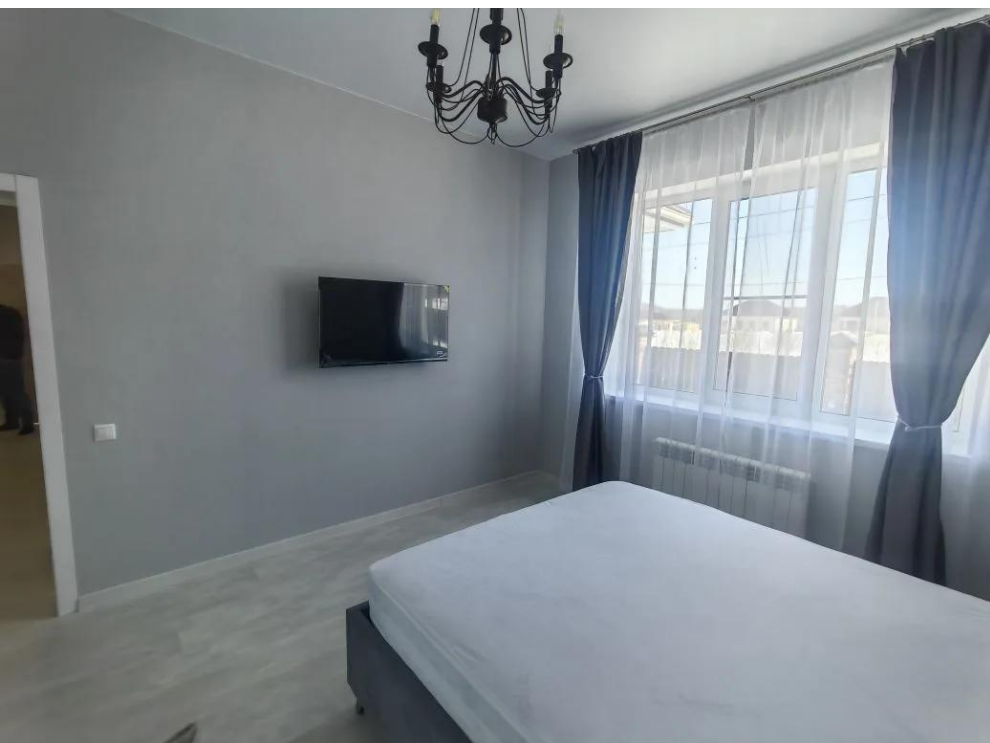




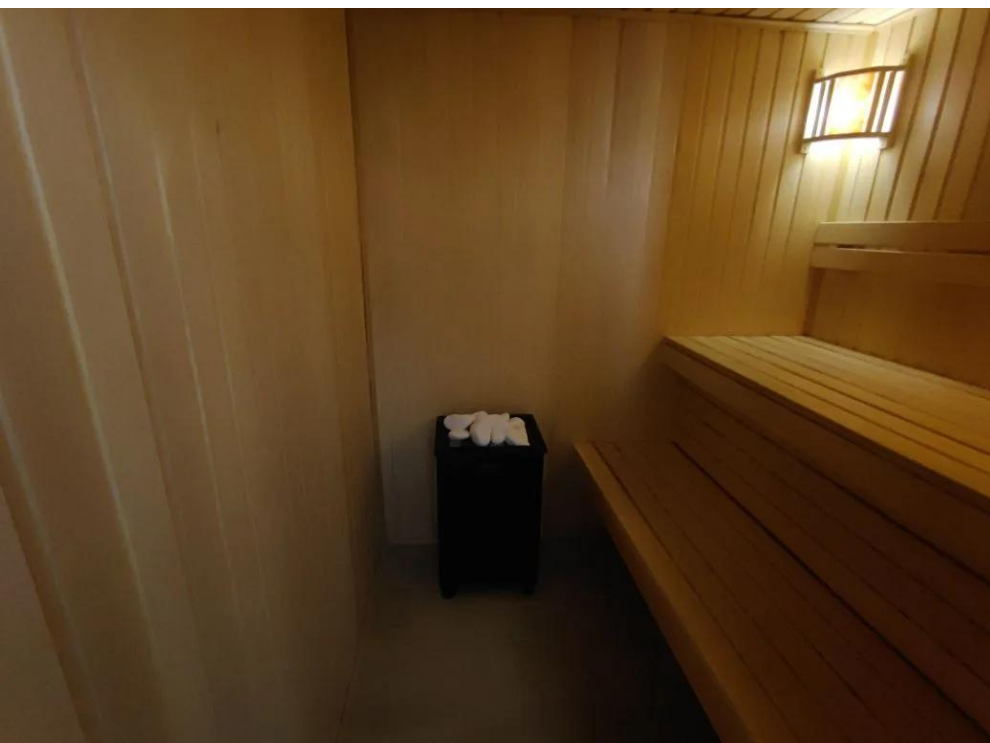
Тип объекта: **дом**  
Общая площадь: **106.7 м²**  
Этажей: **1**  
Материал стен: **Газоблоки**  
Категория земли: **ИЖС**

Тип дома: **блочный**  
Площадь участка: **10 сот.**  
Год постройки: **2025**  
Отопление: **АОГВ**  
Тип комнат: **Изолированные**

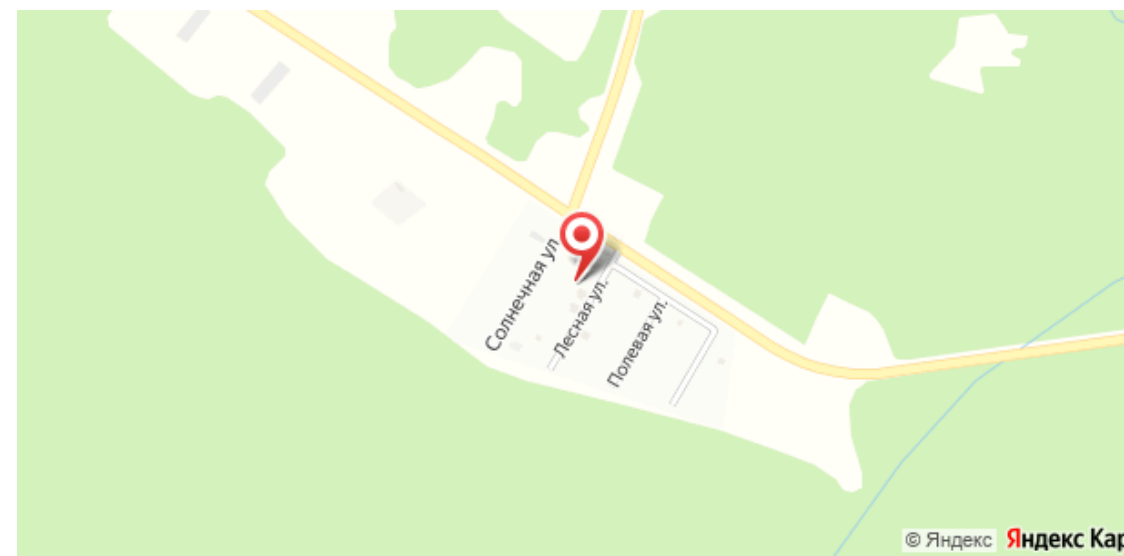
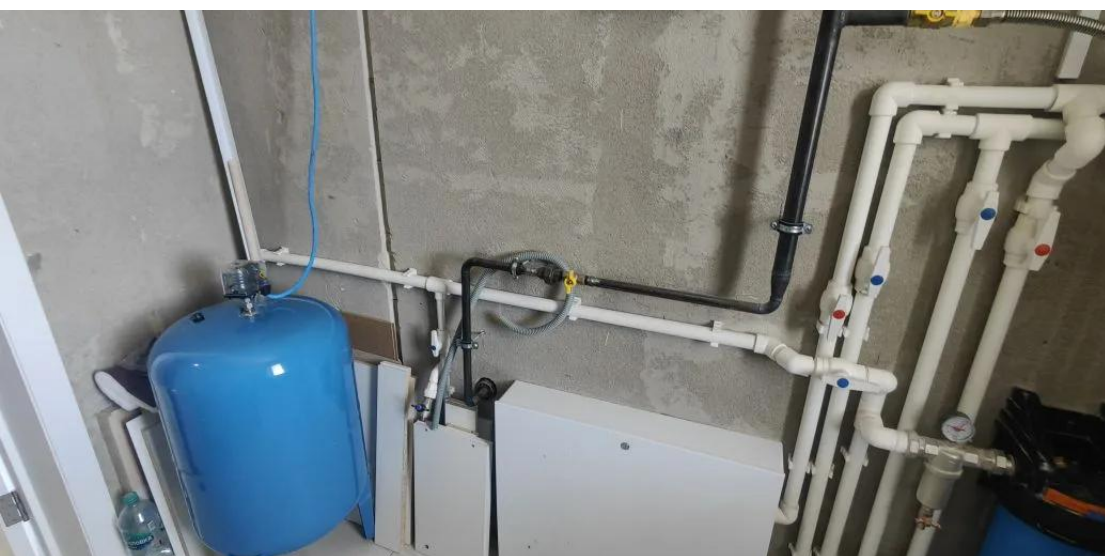
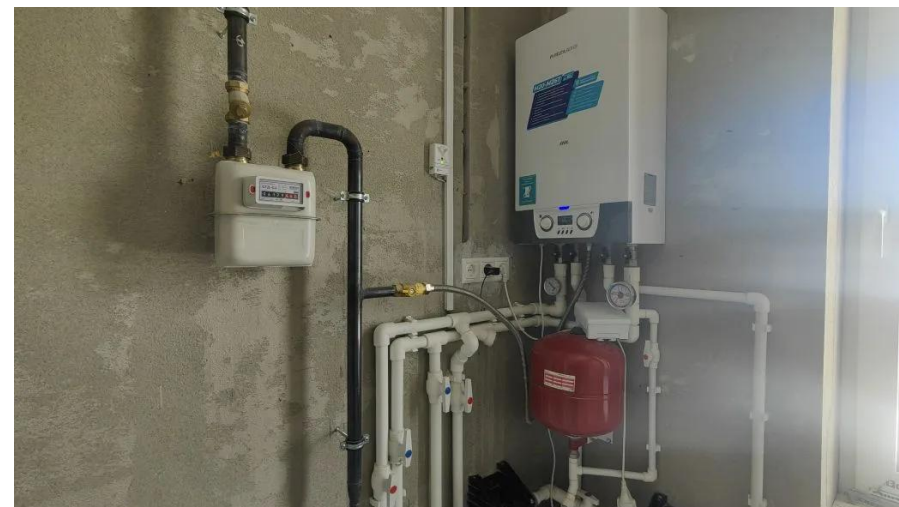














Специалист по недвижимости

**Коробов Максим Валерьевич**

+7(925)004-5140

АН ЮржилСервис

+7(495)664-54-53  
yurzhilservice.ru  
6645453@mail.ru  
ул Корнеева, д 1

