

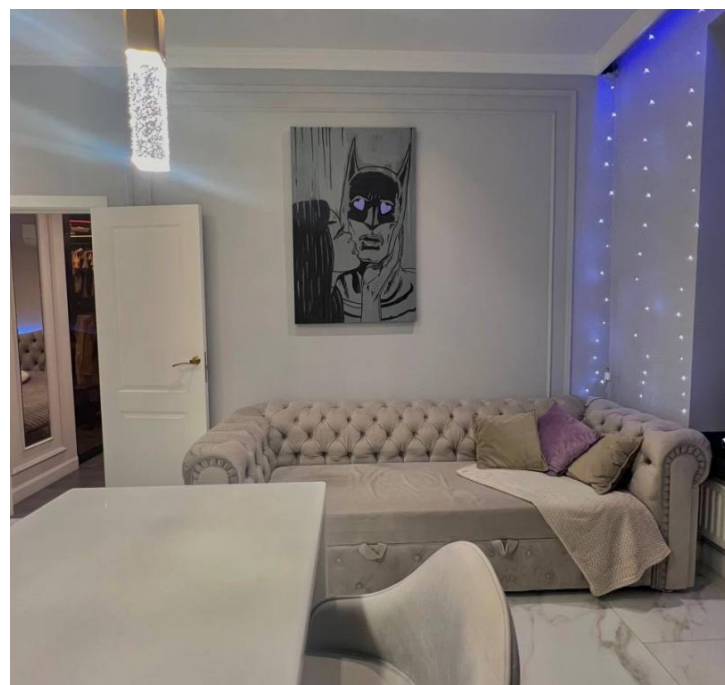


**Продажа**

**Продажа 1 комн. квартиры, 7/14 этаж**

Москва, Орехово-Борисово Южное

г Москва, Каширское шоссе, д 65 к 3



◆ руб. **20 000 000**

Продажа от собственника. Полная стоимость в договоре.

Евродвушка 38 м с лоджией. Теплые полы : санузел, кухня и лоджия. Бойлер на время летнего отключения горячей воды. Кондиционер. Встроенная техника. Гардеробная с подсветкой каждой полочки. Ремонт делался для себя. Продажа не срочная. Торга нет. Агентства просьба не беспокоить. Один взрослый собственник. Свободная продажа. К сделке готова. Обременений нет.

В квартире выполнен хороший евроремонт с использованием качественных материалов. Продается со всей мебелью и бытовой техникой, кроме телевизоров и картины.

Жилой комплекс в архитектурном решении от бюро Speerch находится всего в 10 минутах от м. «Домодедовская», "Зябликово", а так же рядом остановки общественного транспорта.

- Архитектурная подсветка фасадов и ландшафтов
- Клинкерная плитка и композитные панели в отделке фасадов

- Безопасный двор «без машин» в каждом корпусе **БЕЗОПАСНОСТЬ:**

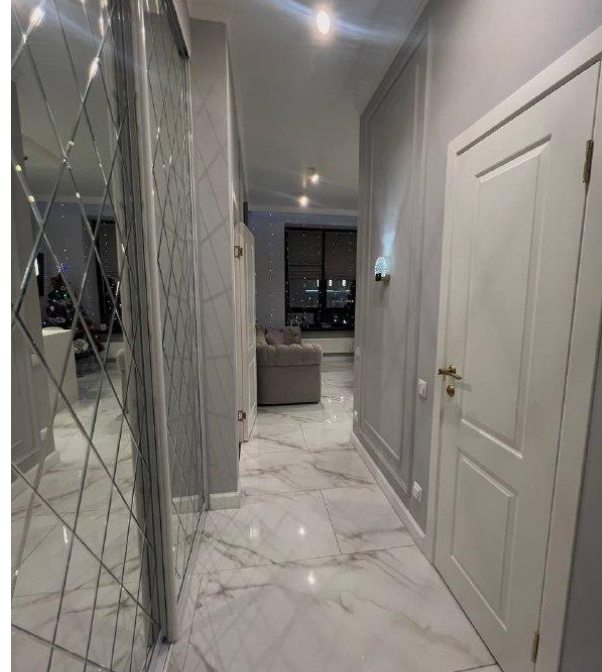
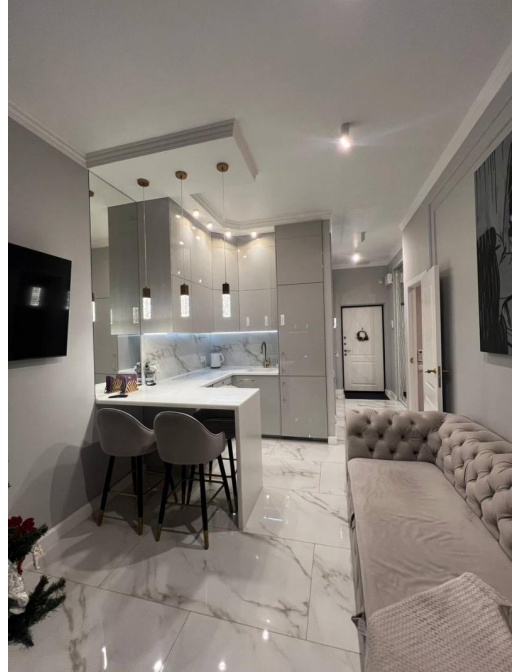
- Системы видеонаблюдения на территории, в паркинге, местах общего пользования
- Вход в подъезд по биометрическим считывателям
- Доступ в паркинг при помощи системы распознавания автомобильных номеров
- Системы автоматического пожаротушения

Удобный выезд на МКАД и ТТК, торговый центр, кафе, супермаркет, аптека, салон красоты, банкоматы, кофейни, кальянная, пилатес, школа танцев, прачечная, химчистка, пиццерия, лаборатория анализов, магазины цветов, подарков, продуктов и центр раннего развития на территории делают «Ясный» бестселлером среди новостроек района Орехово-Борисово.

Это предложение идеально подойдёт тем, кто ценит комфорт, качество строительства и современные технологии.

Вся инфраструктура рядом с домом:

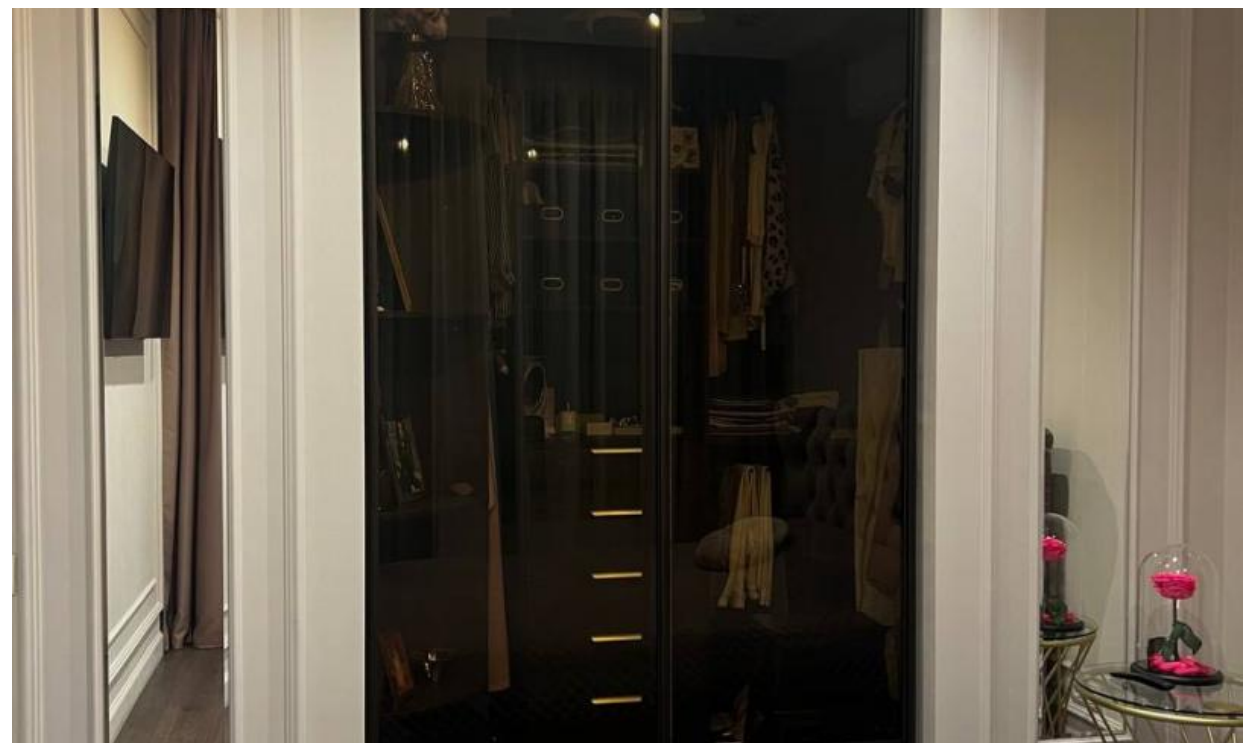
- ТЦ в самом ЖК Ясный
- Парк Березовая Роща
- Музей Авиации и Космонавтики
- Фитнес Pride Ясный
- Школы и сады
- Кафе и супермаркеты
- Музей-Заповедник Царицыно





Количество комнат: **1**  
Этаж: **7**  
Тип санузла: **Совмещенный**  
Наличие мебели: **да**

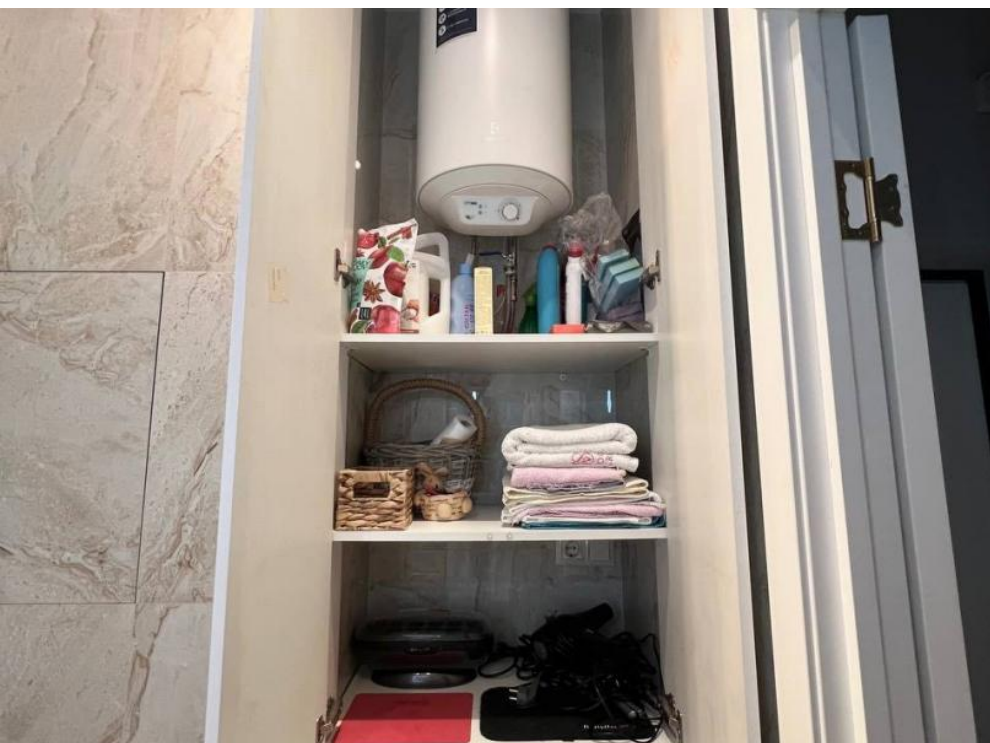
Общая площадь: **35.5 м<sup>2</sup>**  
Этажей в доме: **14**  
Ремонт: **дизайнерский**  
Тип дома: **кирпично-монолитный**

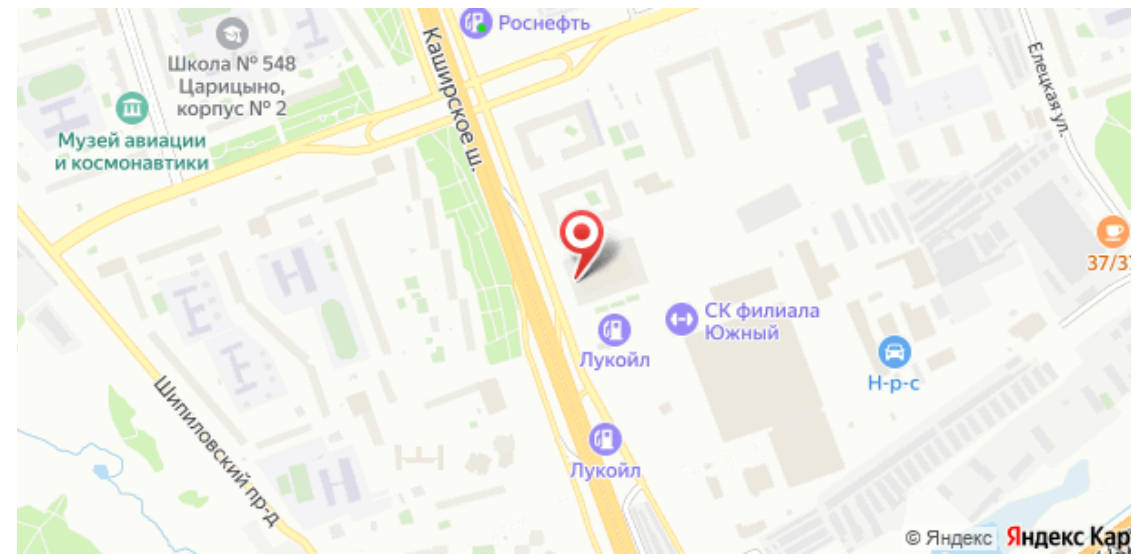












Специалист по недвижимости

**Великович Екатерина Евгеньевна**

+7(925)181-3141

АН ЮржилСервис

+7(495)664-54-53  
yurzhilservice.ru  
6645453@mail.ru  
ул Корнеева, д 1

